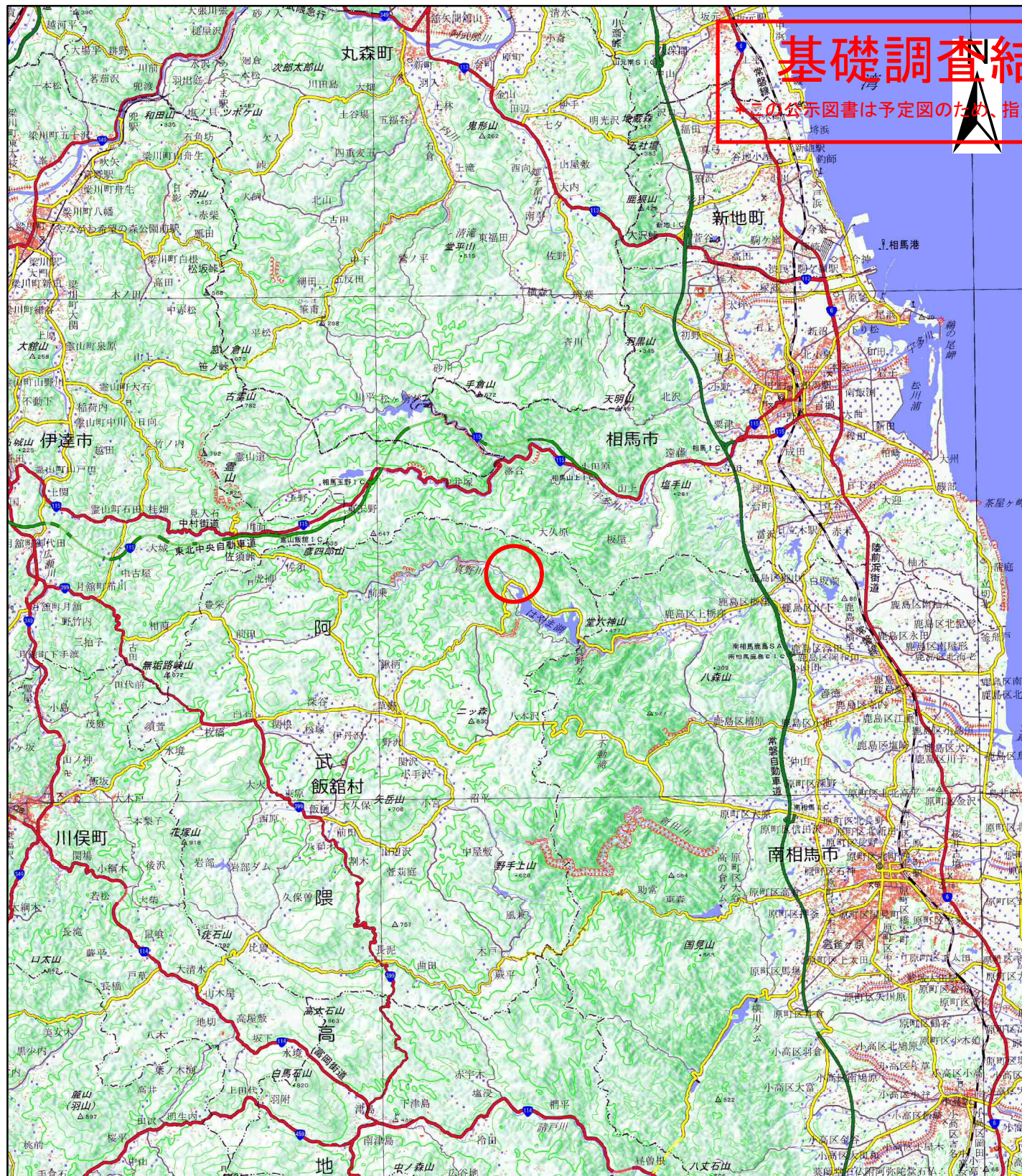


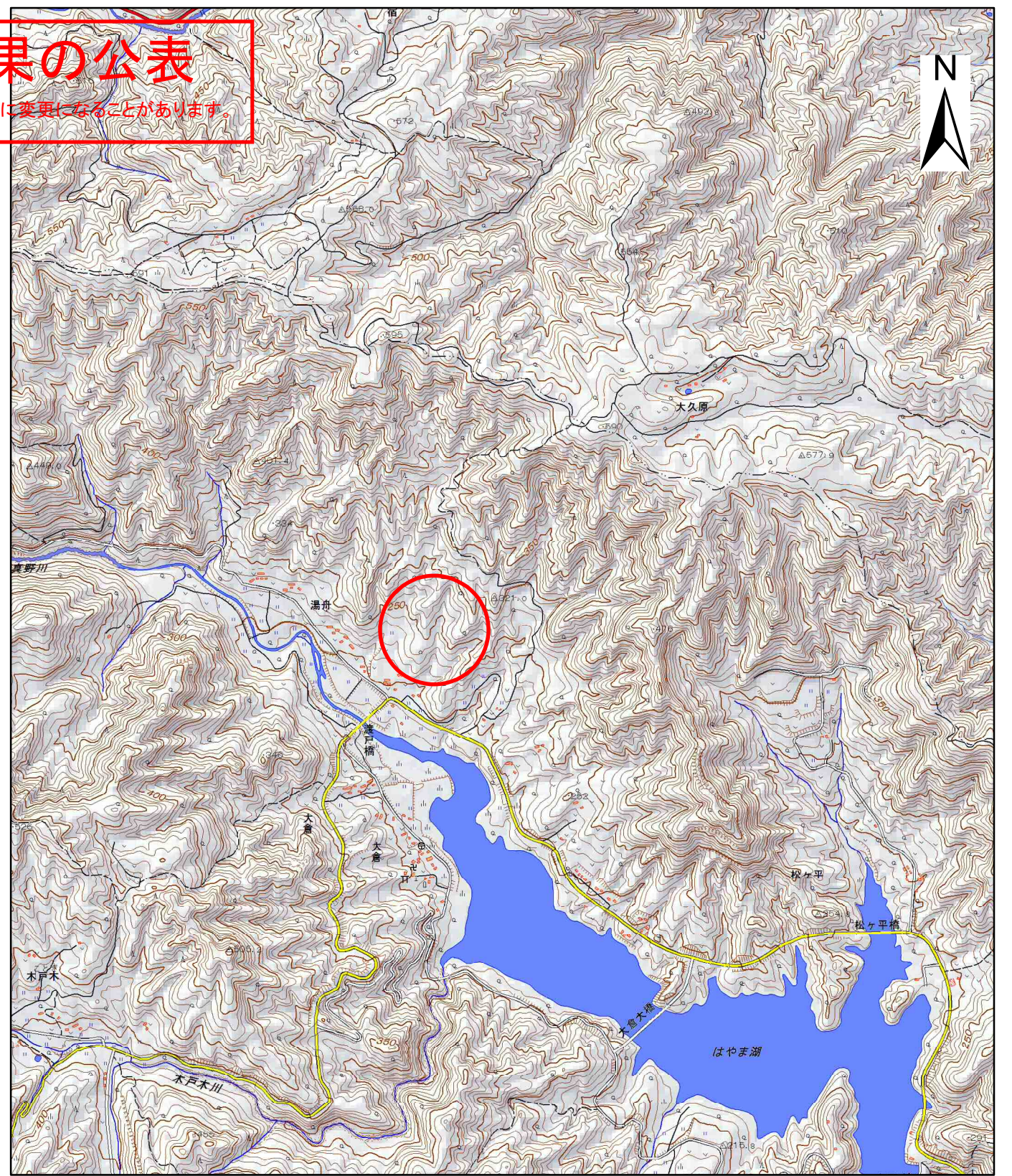
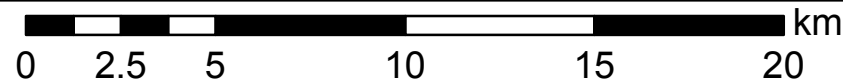
土砂災害警戒区域等の指定の公示に係る図書(その1)

基礎調査結果の公表

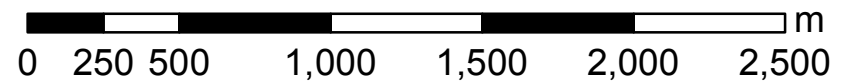
※この公示図書は予定図のため、指定時に変更になることがあります。



(1/200,000)



(1/25,000)



様式-1(土)
土砂災害警戒区域・土砂災害特別警戒区域
位置図

自然現象の種類

土石流

箇所番号

70564B0023

箇所名

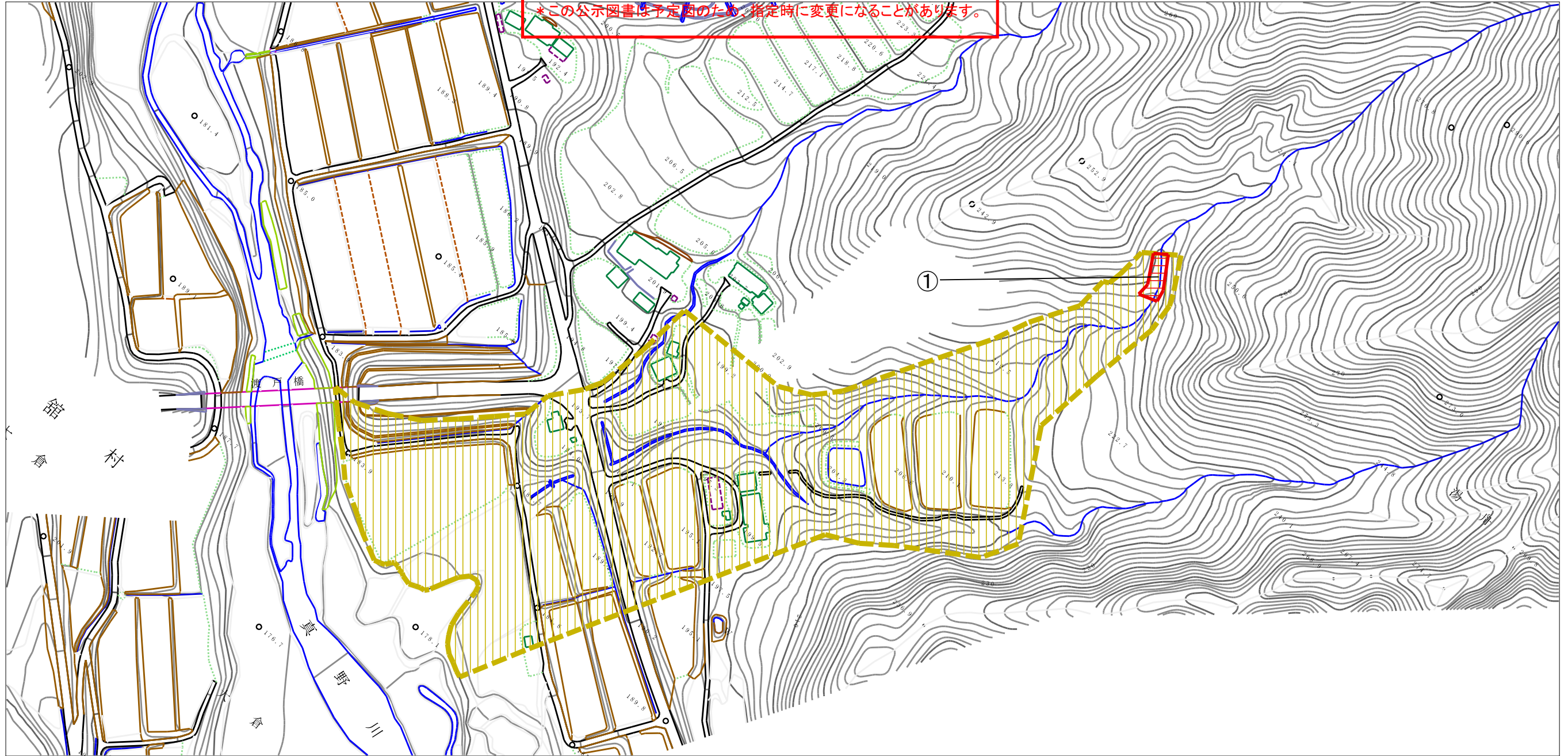
大倉沢11

所在地

福島県相馬郡飯舘村大倉字湯舟

基礎調査結果の公表

*この公示図書は予定図のため、指定時に変更になることがあります。



横断測線の区間	力の大きさのうち最大のもの (kN/m ²)	土石流の高さ (m)
①	14.15	0.67

様式-2 (土)

土砂災害警戒区域・土砂災害特別警戒区域
区域図

土砂災害警戒区域
(土砂災害防止法施行令第二条の基準に該当する区域)



土砂災害特別警戒区域
(土砂災害防止法施行令第三条の基準に該当する区域)



上記以外の区域



縮尺
1:2,500

自然現象
の種類

土石流

告示番号

告示年月日

溪流番号 70564B0023

溪流名 大倉沢11

所在地 福島県相馬郡飯館村
大倉字湯舟