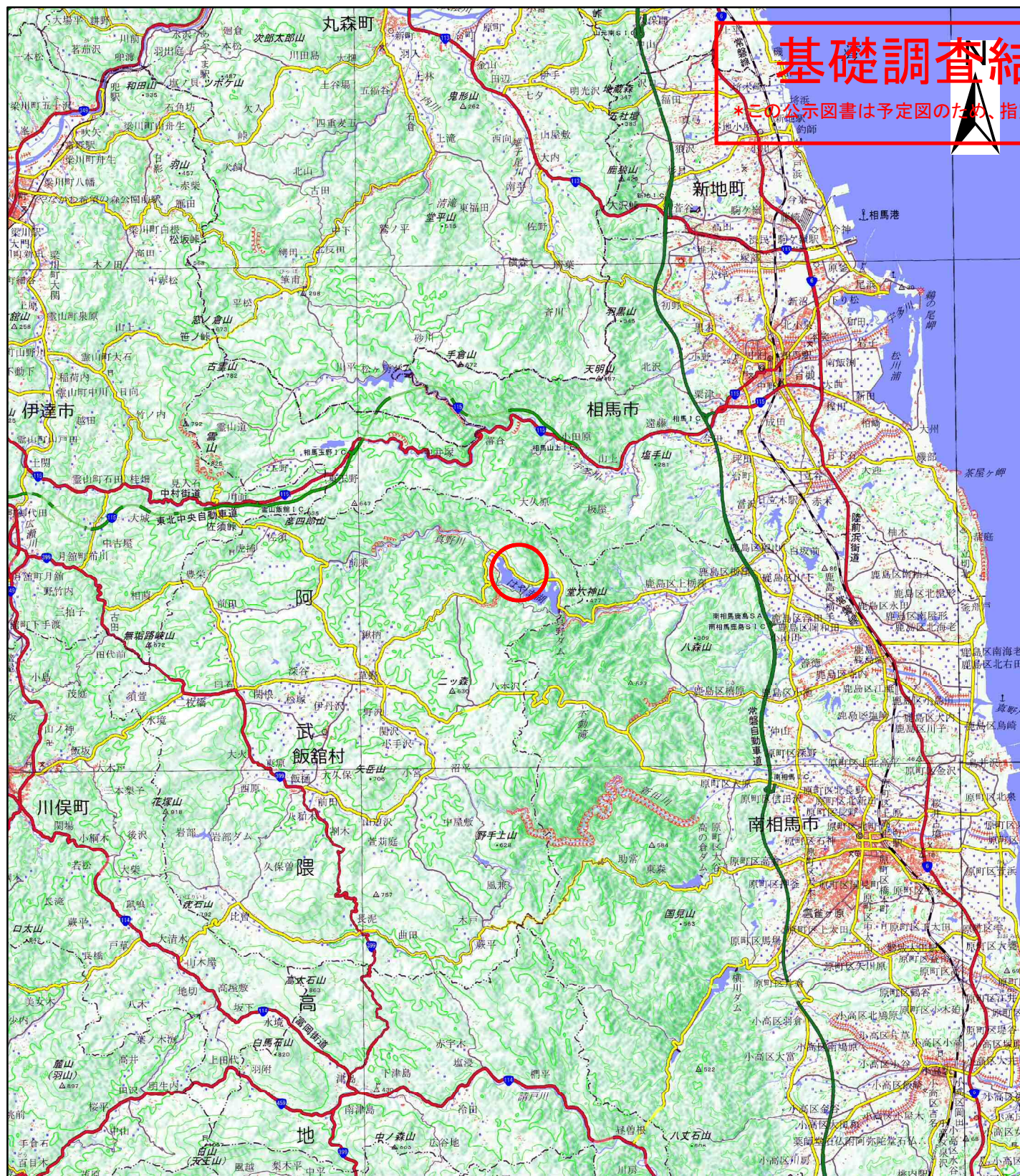


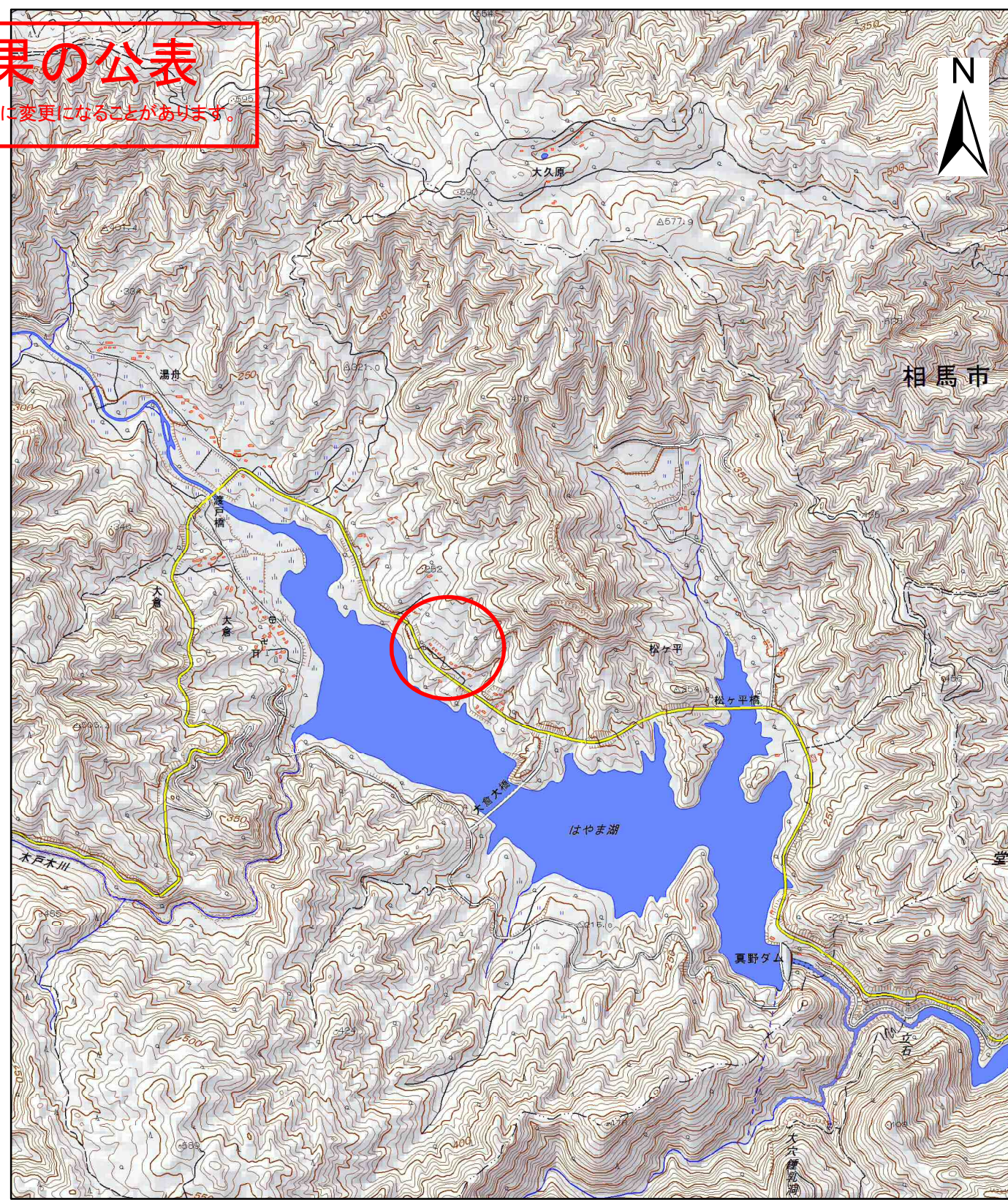
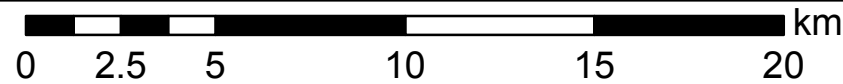
土砂災害警戒区域等の指定の公示に係る図書(その1)

基礎調査結果の公表

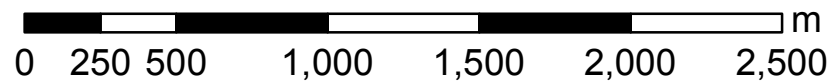
*この公示図書は予定図のため、指定時に変更になることがあります。



(1/200,000)



(1/25,000)



様式-1(土)
土砂災害警戒区域・土砂災害特別警戒区域
位置図

自然現象の種類

土石流

箇所番号

70564AB0011

箇所名

大倉沢4

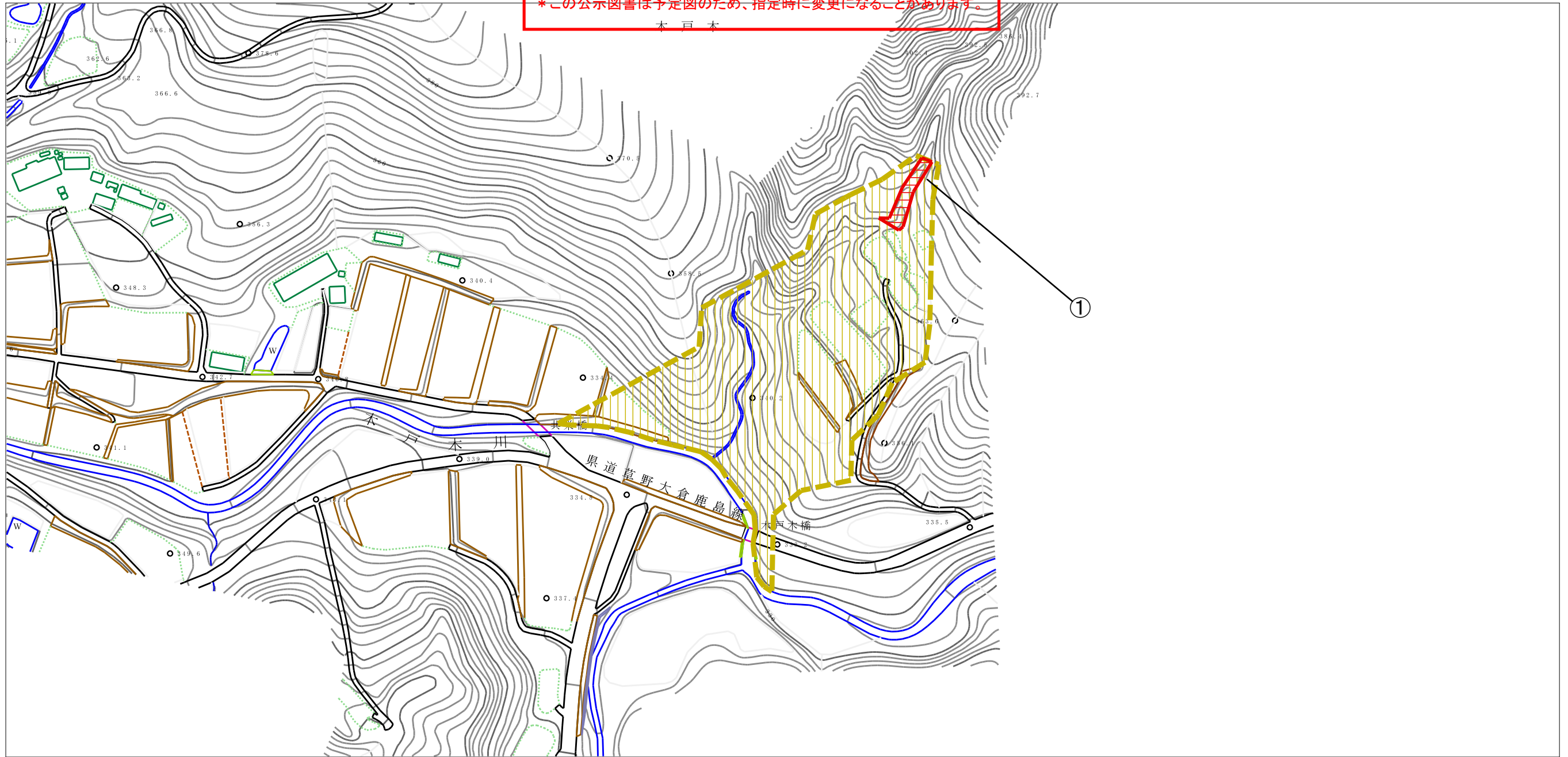
所在地

福島県相馬郡飯舘村大倉字木戸木

基礎調査結果の公表

*この公示図書は予定図のため、指定時に変更になることがあります。

本戸木



横断測線の区間	力の大きさのうち最大のもの (kN/m ²)	土石流の高さ (m)
①	21.88	0.87

様式-2 (土) 土砂災害警戒区域・土砂災害特別警戒区域 区域図	土砂災害警戒区域 (土砂災害防止法施行令第二条の基準に該当する区域)		N 縮尺 1:2,500	自然現象の種類	土石流	溪流番号	70564B0011	
	土砂災害特別警戒区域 (土砂災害防止法施行令第三条の基準に該当する区域)	土石等の高さが1mを超え、その衝撃力が50kN/m ² を超える区域 土石等の高さが1mを超え、その衝撃力が50kN/m ² を超えない区域 上記以外の区域		 	告示番号		溪流名	大倉沢4
					告示年月日		所在地	福島県相馬郡飯舘村 大倉字木戸木