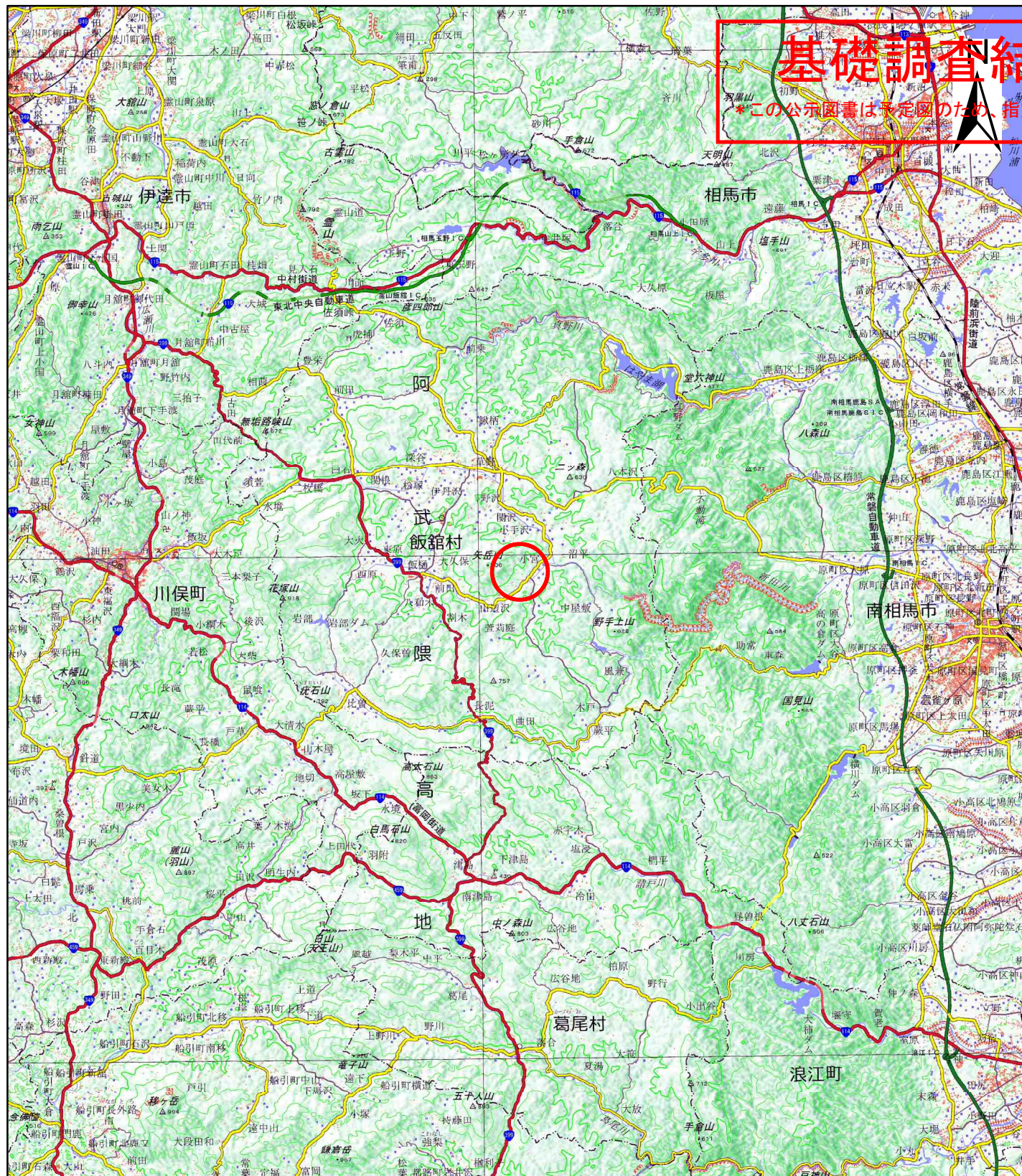


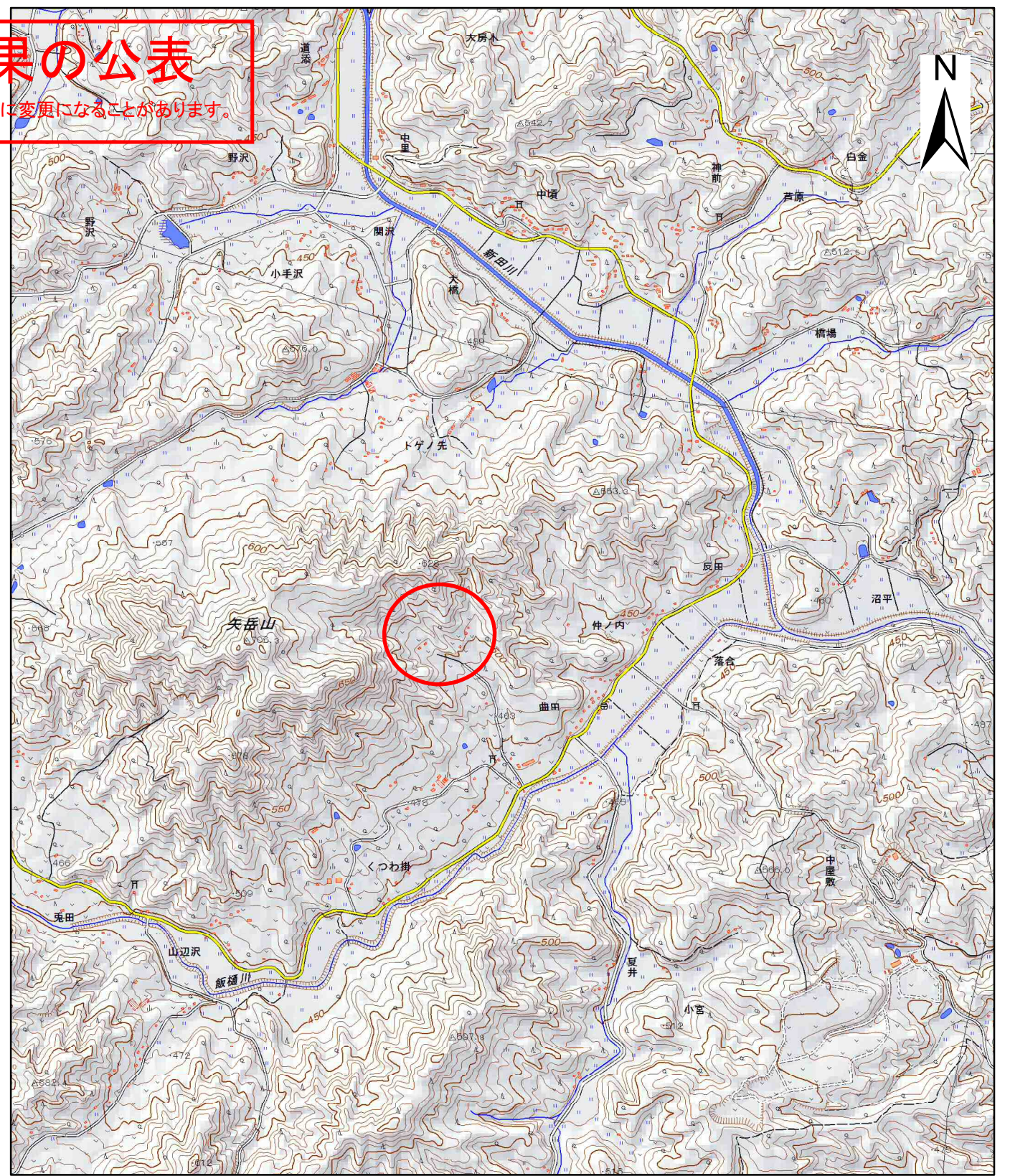
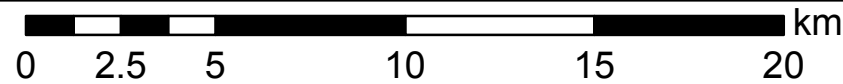
土砂災害警戒区域等の指定の公示に係る図書(その1)

基礎調査結果の公表

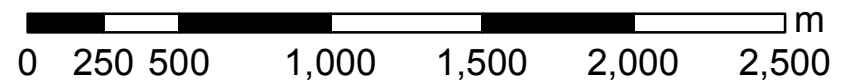
*この公示図書は予定図のため、指定時に変更になることがあります。



(1/200,000)



(1/25,000)



様式-1(土)
土砂災害警戒区域・土砂災害特別警戒区域
位置図

自然現象の種類

土石流

箇所番号

70564A0075

箇所名

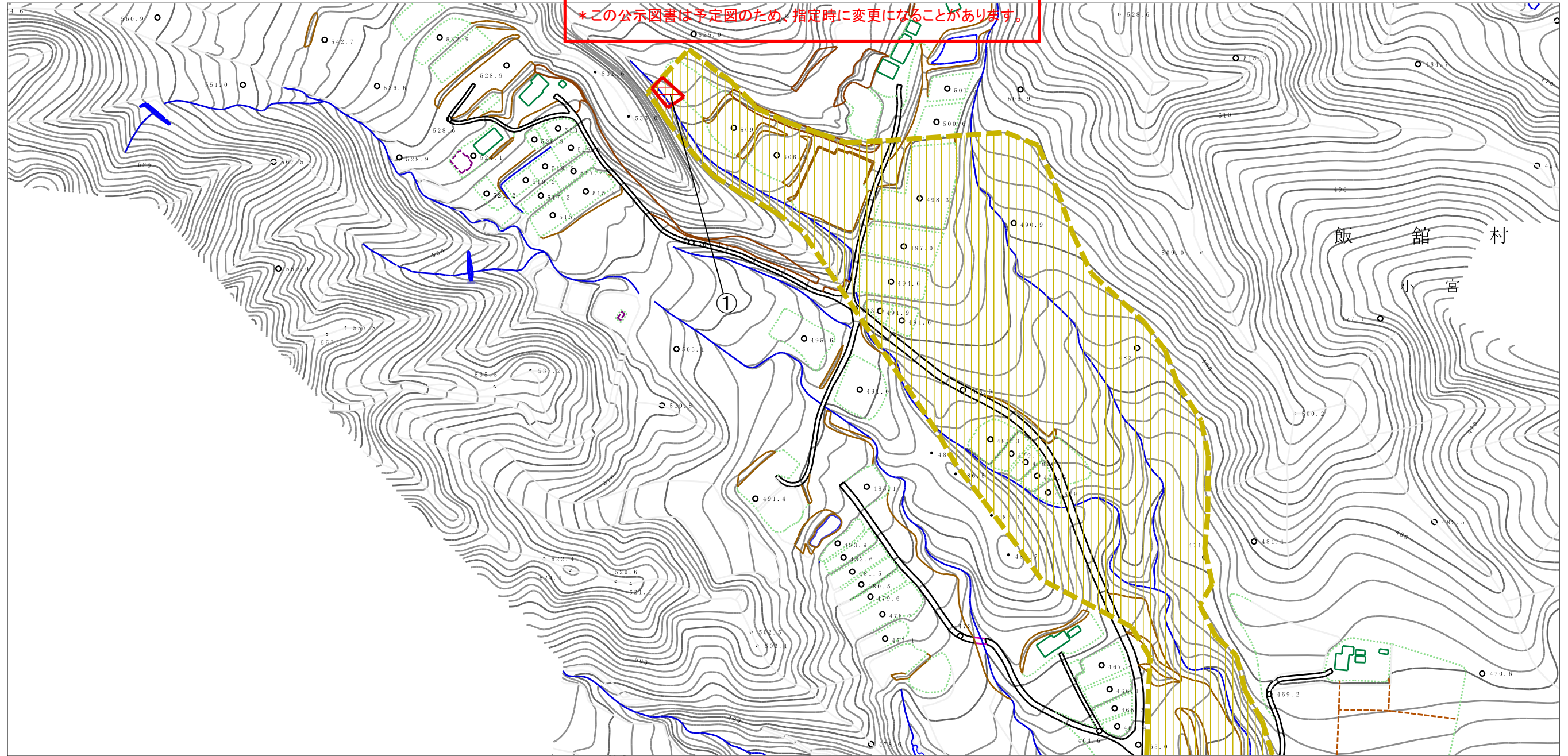
小宮一号2

所在地

福島県相馬郡飯舘村小宮字曲田

基礎調査結果の公表

*この公示図書は予定図のため、指定時に変更になることがあります。



横断測線の区間	力の大きさのうち最大のもの (kN/m ²)	土石流の高さ (m)
①	14.30	0.70

様式-2 (土)

土砂災害警戒区域・土砂災害特別警戒区域区域図

土砂災害警戒区域
(土砂災害防止法施行令第二条の基準に該当する区域)

土砂等の高さが1mを超え、その衝撃力が50kN/m²を超える区域

土砂等の高さが1mを超え、その衝撃力が50kN/m²を超えない区域

上記以外の区域



縮尺
1:2,500

自然現象の種類

土石流

告示番号

告示年月日

溪流番号

70564A0075

溪流名

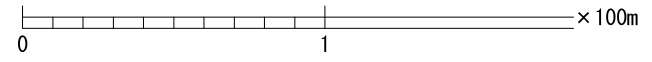
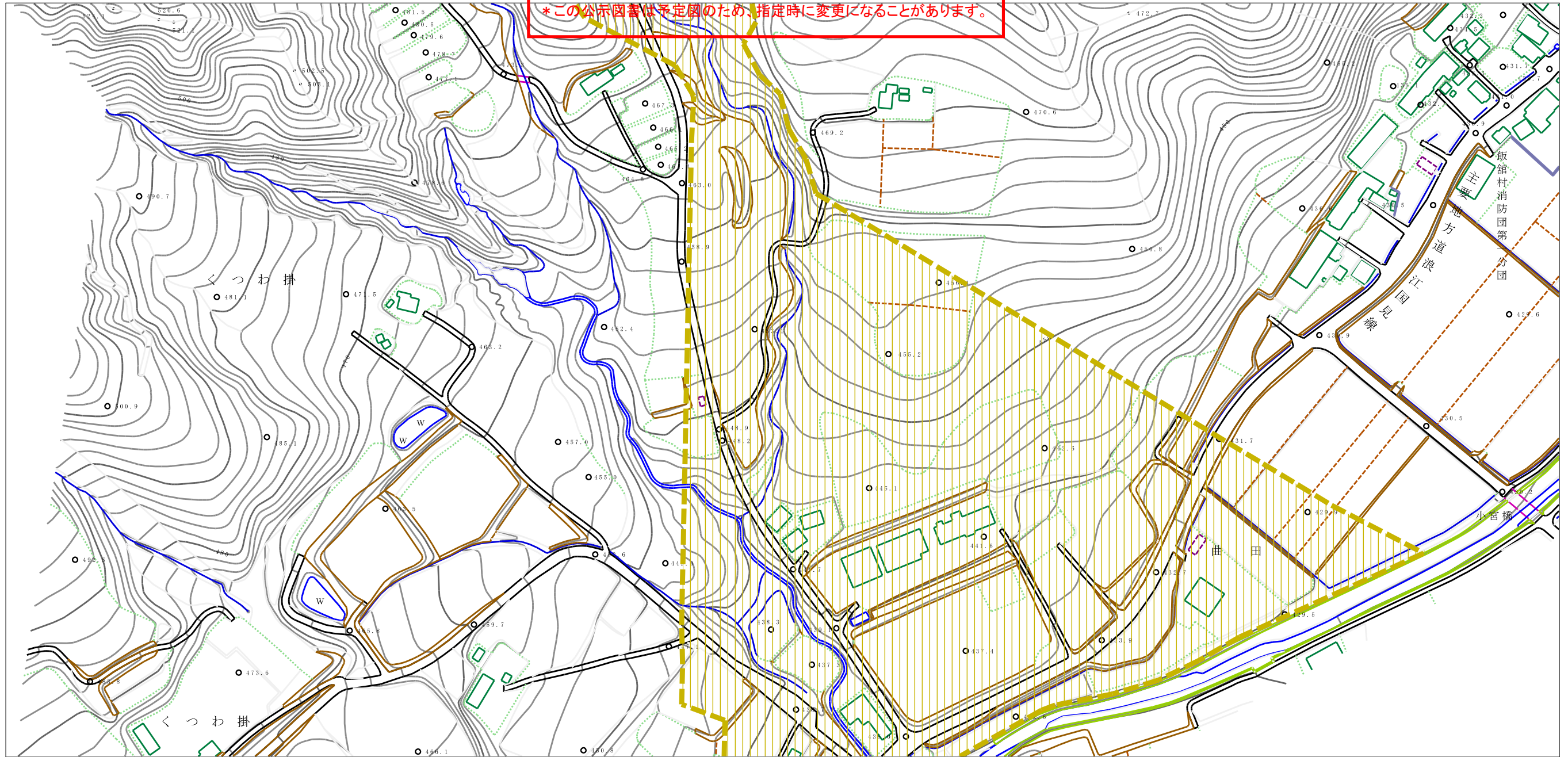
小宮一号2

所在地

福島県相馬郡飯館村
小宮字曲田

基礎調査結果の公表

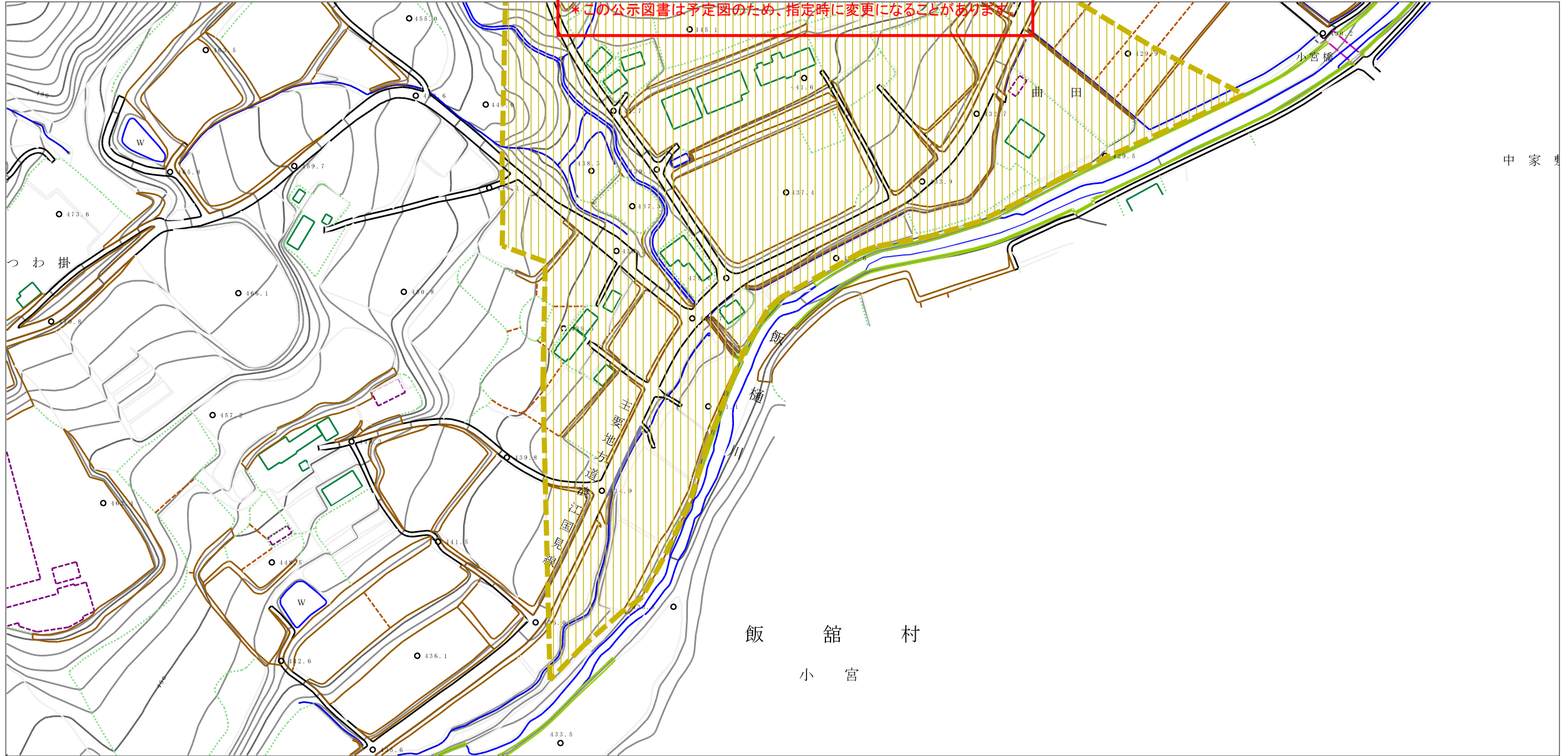
*この公示図書は予定図のため、指定時に変更になることがあります。



様式-2 (土) 土砂災害警戒区域・土砂災害特別警戒区域 区域図	土砂災害警戒区域 (土砂災害防止法施行令第二条の基準に該当する区域)		N 縮尺 1:2,500	自然現象 の種類	土石流	溪流番号 70564A0075
	土砂災害特別 警戒区域 (土砂災害防止 法施行令第三条 の基準に該当す る区域)			告示番号	溪流名 小宮一号2	
	土砂等の高さが1mを超え、その衝撃力が 50kN/m ² を超える区域 土砂等の高さが1mを超え、その衝撃力が 50kN/m ² を超えない区域 上記以外の区域	 		告示年月日	所在地 福島県相馬郡飯館村 小宮字曲田	

基礎調査結果の公表

*この公示図書は予定図のため、指定時に変更になることがあります。



0 1 × 100m

様式-2 (土) 土砂災害警戒区域・土砂災害特別警戒区域 区域図	土砂災害警戒区域 (土砂災害防止法施行令第二条の基準に該当する区域)		N 縮尺 1:2,500	自然現象 の種類	土石流	溪流番号	70564A0075	
	土砂災害特別 警戒区域 (土砂災害防止 法施行令第三条 の基準に該当す る区域)			告示番号	溪流名	小宮一号2	所在地	福島県相馬郡飯館村 小宮字曲田
	土砂等の高さが1mを超え、その衝撃力が 50kN/m ² を超える区域			告示年月日				