

福島第一原子力発電所現地確認報告書

1 確認日

平成30年 7月30日 (月)

2 確認箇所

C排水路 (西側)

3 確認項目

C排水路 (西側) の敷設状況

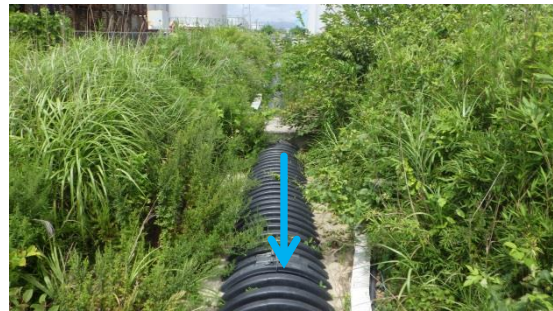
4 確認結果の概要

前回 (平成30年5月25日)、B排水路とC排水路の合流地点より東側 (下流側) のC排水路を確認したことから、今回は西側 (上流側) の敷設状況を確認した。

- ・当該排水路は、H9西タンクエリア付近からは、暗渠になっていた。(写真1)
- ・また、当該エリア付近では、排水路へ放射性物質が漏えいした場合の漏えい拡大防止対策として、開閉ゲートが設置されていた。(写真2)



(写真1-1)



(写真2)

5 プラント関連パラメータ確認

各パラメータについて、前日と比べ有意な変動は確認されなかった。