

今回は

柳津町

地域おこし協力隊によるわがまち自慢

大好き! ふくしま



商店街の人たちと一緒にプランを練ることもあります。

この企画なら、町のみんなにも喜んでもらえるかも！

柳津町の歴史と文化を 美術を通して広く発信していきたい。

「柳津町はびっくりするくらい星空がきれい」とお二人。我妻さんは陶芸、谷野さんは油絵を大学で専攻し、地域おこし協力隊として柳津町に昨年移住しました。現在は斎藤清美術館で展示の企画、ワークショップの講師など多彩な活動をしています。

「一般のお宅に信じられないような貴重な掛け軸や絵画があったりして、柳津町は歴史文化も色濃い町。それに町の人みんなやさしい」と我妻さん。谷野さんも「柳津町は福満虚空蔵菩薩の伝説をはじめ、たくさんの伝説が眠る町です。美術の視点からもっと柳津町をPRしていきたい」と目を輝かせます。持ち前の好奇心と行動力で、柳津町の隠れた魅力を県内外に発信しています。

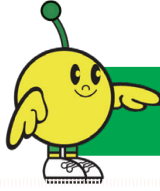


柳津町地域おこし協力隊
あづま みか
我妻 泉香さん
(写真左：東京都港区出身)
たにの
谷野 しずかさん
(写真右：東京都豊島区出身)



LINE公式アカウント「福島県—新型コロナ対策パーソナルサポート」

福島県のLINE公式アカウントと友だちになり、あなたの状態を入力いただくことで、あなたの状態に合わせた新型コロナウイルスに関する情報をお知らせします。



QRコードから友だち追加を
してください。



ご協力頂きましてありがとうございます。頂いた回答に基づき、現在のあなたに、新型コロナウイルス関連の症状はなく、また厚生労働省が指定した重症化リスクが高い条件にも該当していません。今後、状況の変化に基づいて、最新の状況に合わせた情報を提供させていただきます。

症状が現れた方
県内自治体からのお知らせ、ご登録済に発熱や強いだるま、呼吸しにくさなどの症状が現れた方は必ず登録してください。

発熱された方
こちらから登録

強いだるま・息苦しさの症状が現れた方
こちらから案内を確認

よくあるご質問
最新情報
LINE公式アカウント
スマホでお医者さん相談

新型コロナウイルスについて①

新型コロナウイルス...
感染が疑われる場合
状況を知りたい

新型コロナウイルスについて②

水際対策
妊娠中
労

【感染が疑われる場合】

感染が疑われる場合

発熱、咳などの症状がある
家族の感染が疑われる場合