

福島第一原子力発電所現地確認報告書

1 確認日

令和2年3月25日（水）

2 確認箇所

- ・ H9タンクエリア
- ・ H9西タンクエリア

3 確認項目

H9及びH9西タンクエリアの撤去予定配管等の撤去前の状況

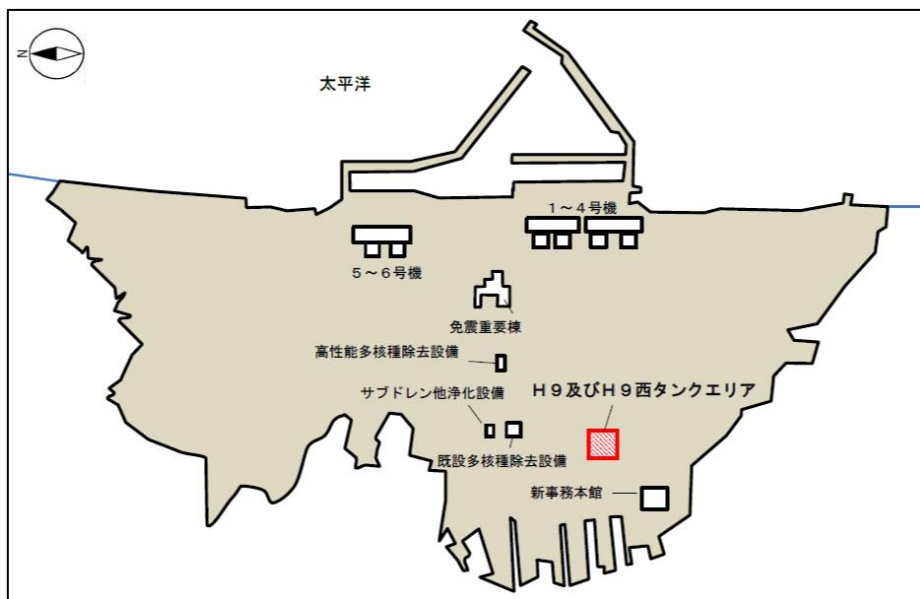
4 確認結果の概要

H9及びH9西タンクエリアのフランジ型タンクについて解体が計画されており、解体作業に併せてタンクエリア周りの濃縮処理水移送ポンプ及び配管の撤去※が実施される予定である。

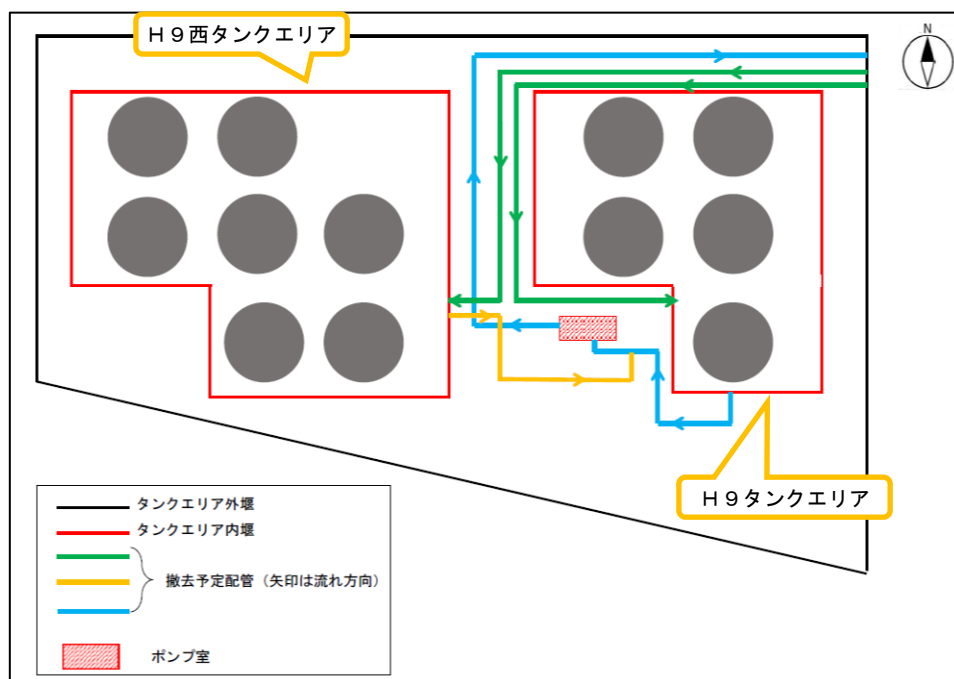
本日は、当該タンク堰内の撤去予定のポンプ及び配管の撤去前の状況を確認した。（図1、図2）

※撤去予定の配管は、RO処理水供給ポンプ（H9及びH9西タンクエリア外に設置）から、RO処理水を蒸発濃縮処理水貯槽（H9タンク）及びRO処理水貯槽（H9西タンク）へ移送し、それらのタンクから処理水バッファタンク等へ移送するためのもの。なお、H9・H9西タンクエリアに貯水されていた水は令和元年12月24日にDタンクエリアへ移送が完了しており、現在は残水処理中となっている。

- ・ 濃縮処理水移送ポンプはH9タンクエリア南側とH9西タンクエリアの東側の外堰内に設置されていた。（図2、写真1）
- ・ 撤去予定の配管はH9タンクエリア北東側の外堰を貫通し、H9タンクエリアの北側を通り、H9タンクエリアの西側及びH9西タンクエリアの東側を通り敷設されていた。（図2、写真2）
- ・ その他、撤去予定の配管の敷設状況の概要は図2のとおり。



(図1) 福島第一原子力発電所構内概略図



(図2) H9及びH9西タンクエリア外堰内の配管敷設状況概略図



(写真1-1)
濃縮処理水移送ポンプ室外観
南側から撮影



(写真1-2)
濃縮処理水移送ポンプ室内部の状況



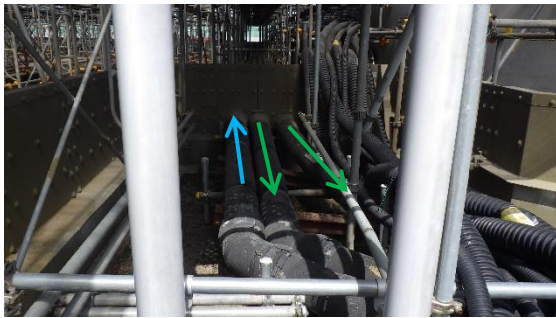
(写真2-1)
H9タンクエリア北側の配管敷設状況
西側から撮影
赤丸部分が外堰貫通部分
シルバーの配管は撤去予定外の配管



(写真2-2)
外堰貫通部分拡大
矢印は流れ方向 (以下同じ)



(写真2-3)
H9タンクエリア西側及びH9西タンクエリア東側の配管敷設状況
北側から撮影



(写真2-4)
H9タンクエリア西側及びH9西タンクエリア東側の配管敷設状況
南側から撮影

5 プラント関連パラメータ等確認

本日確認したデータについて、異常な値は確認されなかった。