

# 【福島県：都道府県構想の見直し】 市町村が策定した整備計画の集計について

令和2年3月  
 福島県土木部下水道課  
 生活環境部一般廃棄物課  
 農林水産部農村環境整備課  
 農林水産部森林整備課

## 1 集計の目的

平成22年に策定した「ふくしまの美しい水環境整備構想」は、平成23年に発生した東日本大震災以降、住民避難により人口動態が不安定であることから見直しを見合わせてきました。

一方、人口の把握が困難な町村を除く市町村の汚水処理施設整備の10年概成を達成するため、その進捗を管理する必要があることから、構想見直しに係る整備計画を策定可能な市町村の令和8年度時点及び汚水処理施設整備の完成時の数値を整理しました。

## 2 市町村の整備計画の策定状況

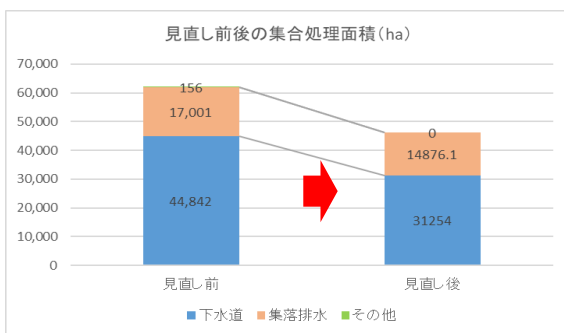
- ・県内59市町村中、51市町村で策定（見直し）完了
- ・アクションプランは下水道事業実施中の36市町村で作成完了  
 ※概成済みの市町村はアクションプラン作成済みとして取り扱っている。
- ・集計除外の8町村は、檜葉町、富岡町、川内村、大熊町、双葉町、浪江町、葛尾村、飯舘村

## 3 市町村の整備計画の集計値

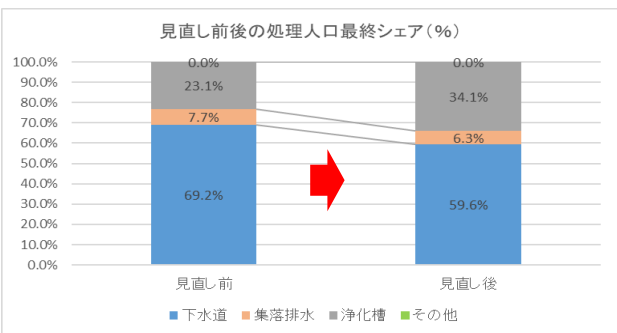
項目	汚水処理					未普及人口	備考
	下水道	集落排水	浄化槽	その他	計		
旧構想	人口(人)	1,101,740	122,344	368,325	785	1,593,194	0
目標年次： 2030年代初頭	処理人口シェア	69.2%	7.7%	23.1%	0.0%	100.0%	0.0%
	集水面積 (ha)	44,842	17,001		156	61,999	
現況値	人口(人)	984,688	120,586	415,692	483	1,521,449	322,474
H29年度末	処理人口シェア	53.4%	6.5%	22.5%	0.0%	82.5%	17.5%
	集水面積 (ha)	25,743	15,392		16	41,135	
今 回 見 直 し た ア ク シ ョ ン プ ラ ン (R8年度末 予定値)	人口(人)	<b>996,808</b>	110,173	444,838	0	1,551,819	200,378
	処理人口シェア	<b>56.9%</b>	6.3%	25.4%	0.0%	<b>88.6%</b>	11.4%
	集水面積 (ha)	<b>29,796</b>	14,876		0	44,672	
汚水処理完成時 目標年次： 2030年代初頭	人口(人)	<b>958,477</b>	101,854	548,269	0	1,608,600	0
	処理人口シェア	<b>59.6%</b>	6.3%	34.1%	0.0%	100.0%	0.0%
	集水面積 (ha)	<b>31,254</b>	14,876		0	46,130	

(10年概成の達成状況) R8末汚水処理人口普及率 88.6%  
 R8末下水道整備進捗率 95.3% (集水面積比)

## 4 旧構想との比較（最終シェア変化の傾向等）



→集合処理区域の縮小



→集合処理方式のシェアが縮小、個別処理のシェアが拡大