

# 道路のひびわれや段差を解消して、安全な車両や自転車通行を確保しました!!



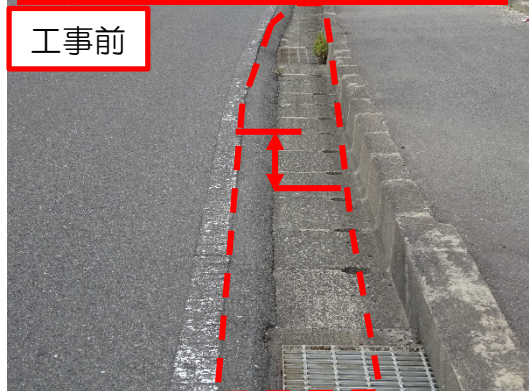
○道路のひびわれや路面段差がある箇所が散在しており、車両や自転車の通行に危険性がありました。

○道路のひびわれの舗装の傷みや路面段差を解消したことにより、車両や自転車が安全で円滑な通行を確保しました。

## 《地元の声》

安心して、車や自転車が安全に通行ができるようになりました。

## 路面段差の状況



いづみいわまうえだ  
県道泉岩間植田線

いづみまちしもかわ  
いわき市泉町下川

工事期間：平成30年度  
工事延長：約 440m

問い合わせ先：  
いわき建設事務所管理課 電話0246-24-6121