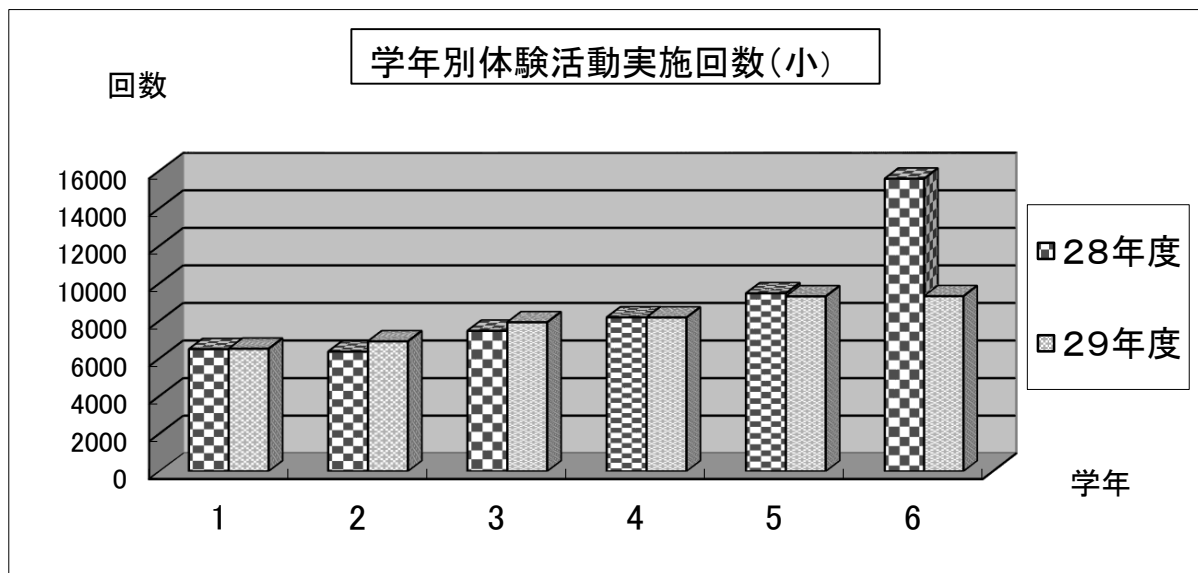


【Ⅲ 体験活動実施状況】

1 体験活動実施回数

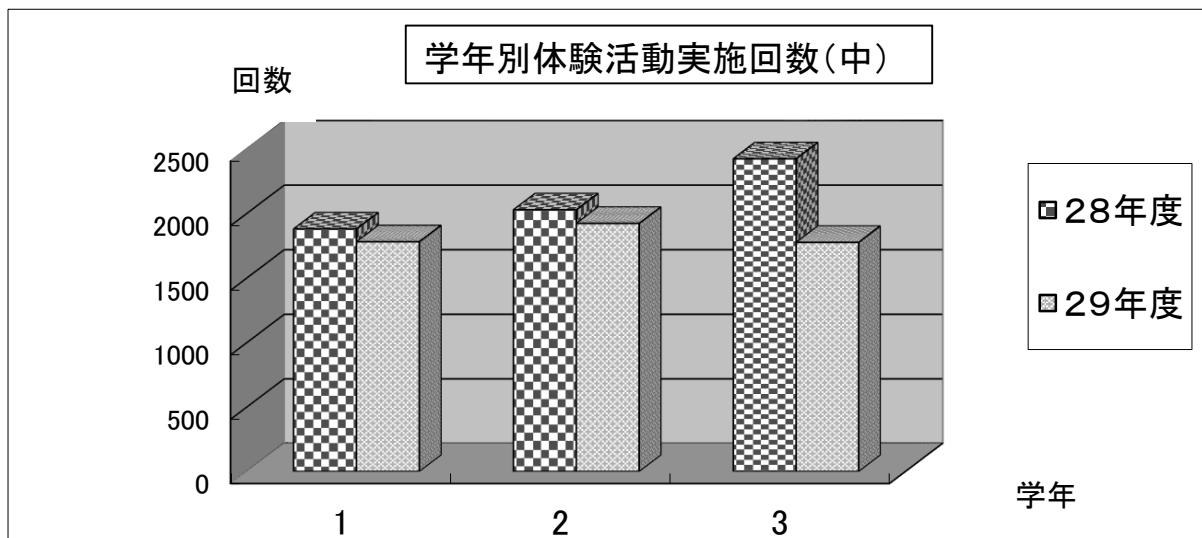
<小学校・特別支援学校小学部>実施回数

	県北	県中	県南	会津	南会津	相双	いわき	29年度	28年度
1年	1482	1668	570	1002	289	715	794	6520	6501
2年	1575	1849	626	1096	281	730	759	6916	6367
3年	1720	1920	666	1267	369	978	1007	7927	7477
4年	1763	2059	713	1408	340	933	967	8183	8191
5年	2027	2426	783	1662	317	1044	1051	9310	9474
6年	2036	2399	796	1676	331	1032	1052	9322	15583
合計	10603	12321	4154	8111	1927	5432	5487	48178	53593



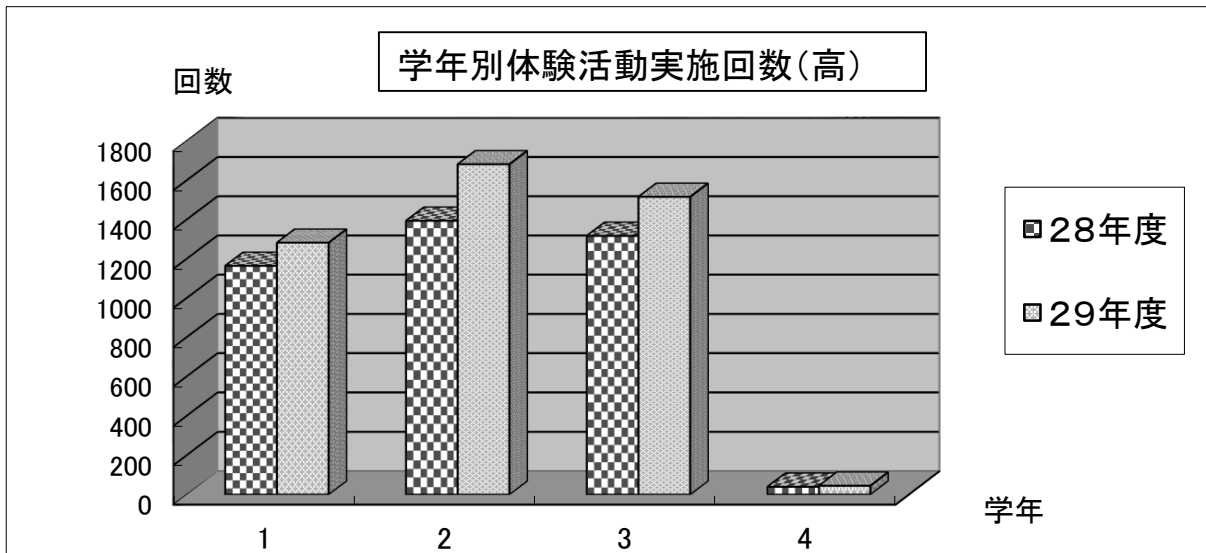
<中学校・特別支援学校中学部>実施回数

	県北	県中	県南	会津	南会津	相双	いわき	29年度	28年度
1年	238	510	116	357	100	236	225	1782	1881
2年	308	525	122	376	105	267	221	1924	2029
3年	217	507	124	381	110	244	194	1777	2424
合計	763	1542	362	1114	315	747	640	5483	6334



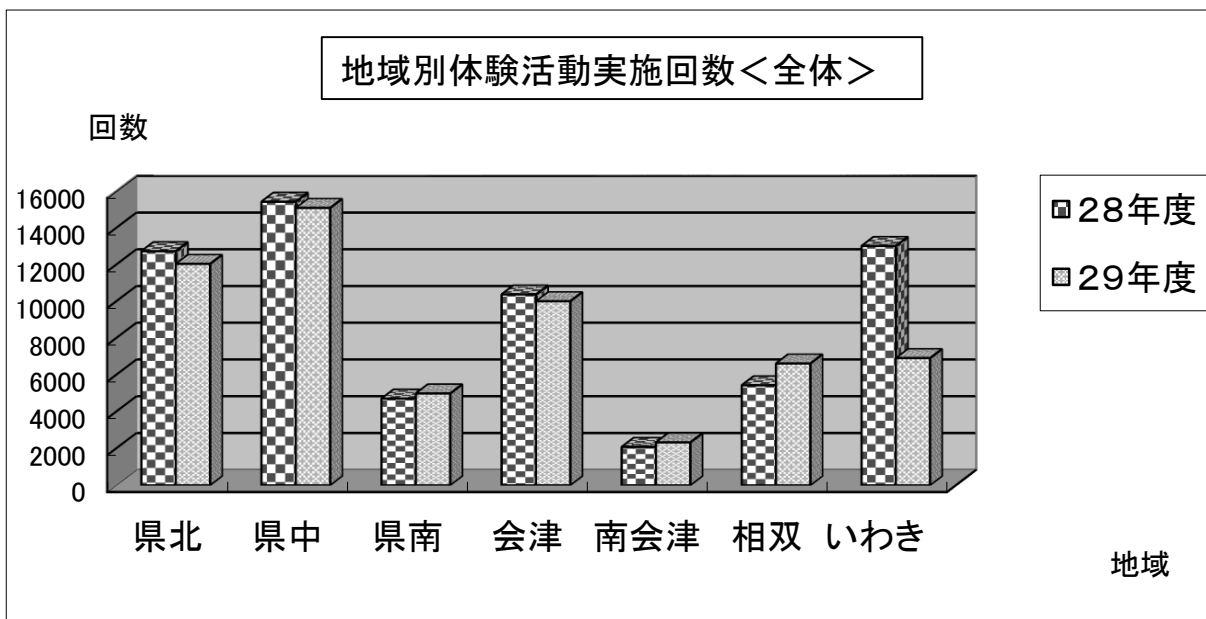
＜県立高等学校・特別支援学校高学部＞実施回数

	県北	県中	県南	会津	南会津	相双	いわき	29年度	28年度
1年	191	327	119	213	37	161	234	1282	1164
2年	219	461	205	326	31	172	268	1682	1394
3年	270	430	159	230	25	116	286	1516	1317
4年	3	17	0	21	0	0	4	45	40
合計	683	1235	483	790	93	449	792	4525	3915



＜地域別全体＞実施回数

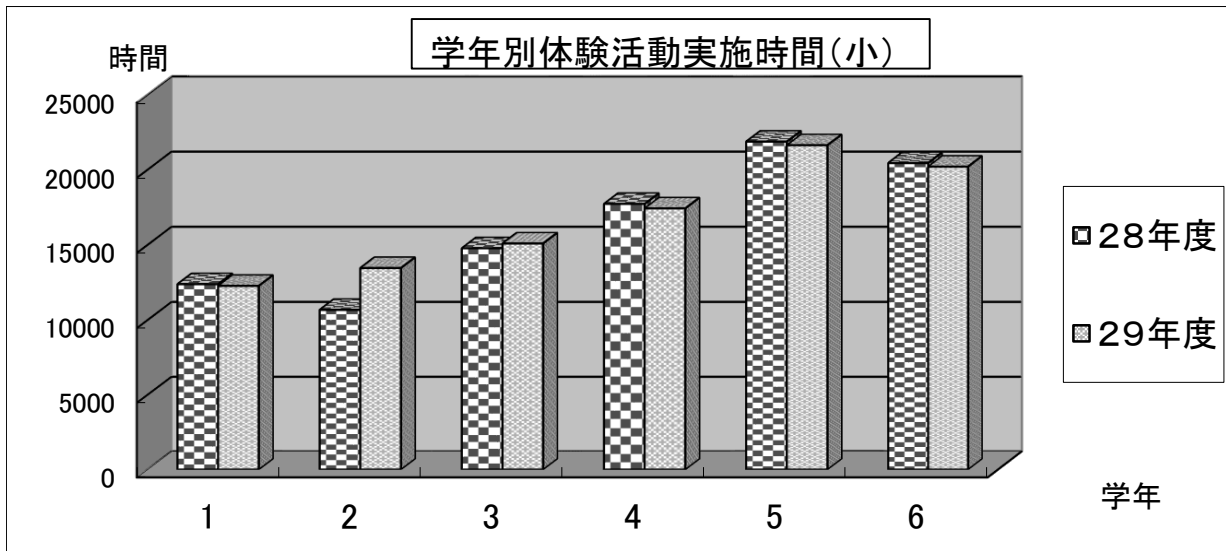
	県北	県中	県南	会津	南会津	相双	いわき	合計
29年度	12049	15098	4999	10015	2335	6628	6919	58043
28年度	12741	15439	4718	10386	2089	5441	13028	63842



2 体験活動実施時間数

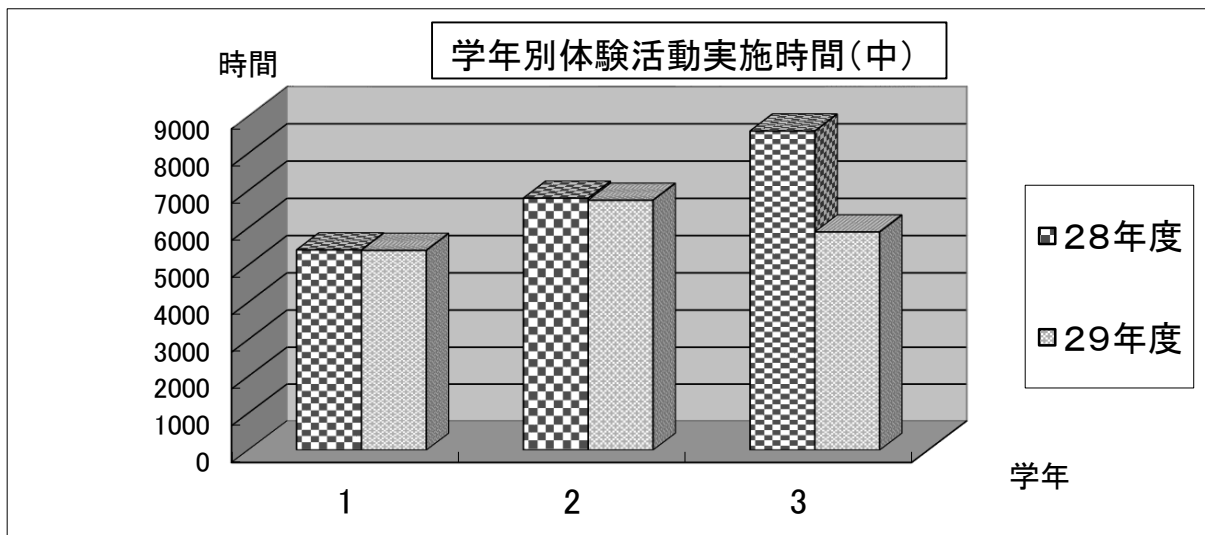
<小学校・特別支援学校小学部>実施時間

	県北	県中	県南	会津	南会津	相双	いわき	29年度	28年度
1年	2758	3047	1060	2126	697	1215	1391	12294	12408
2年	3121	3431	1166	2299	685	1258	1522	13482	10695
3年	3316	3707	1294	2714	886	1535	1660	15112	14795
4年	3814.5	4594	1366	3207	845	1686	1934	17447	17746
5年	4800	5605	1739	3642	917	2203	2744	21650	21891
6年	4644	5029	1726	3717	918	2051	2137	20222	20465
合計	22453.5	25413	8351	17705	4948	9948	11388	100206.5	98000



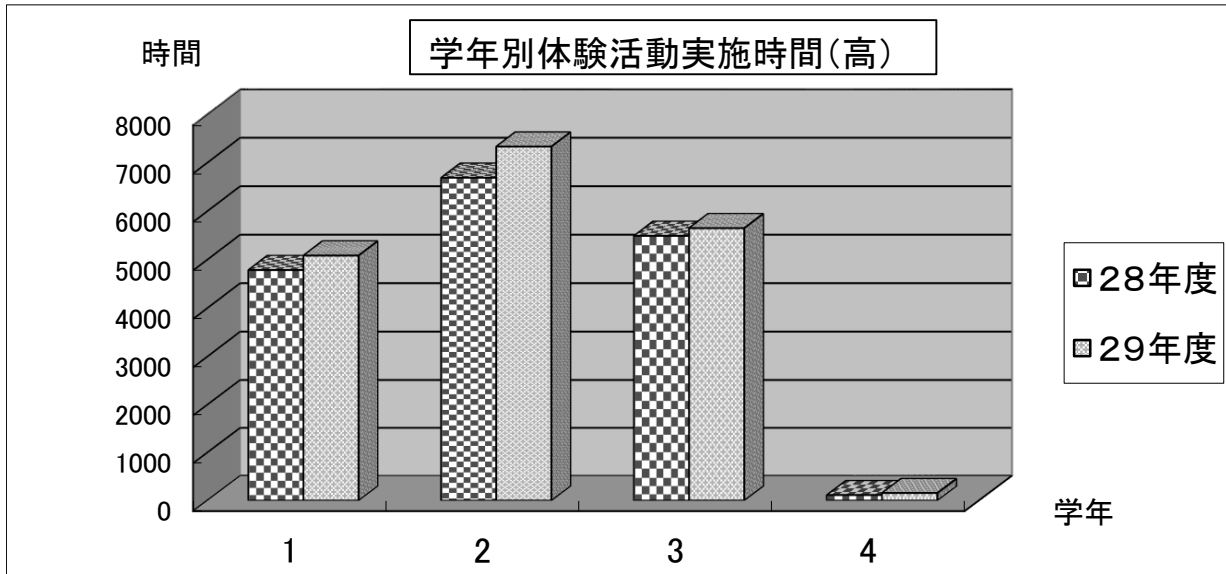
<中学校・特別支援学校中学部>実施時間

	県北	県中	県南	会津	南会津	相双	いわき	29年度	28年度
1年	691	1529	347	1103	320	688	718	5396	5409
2年	1375	1637	452	1298	390	825	765	6742	6797
3年	697	1587	414	1314	375	699	804	5890	8600
合計	2763	4753	1213	3715	1085	2212	2287	18028	20806



＜県立高等学校・特別支援学校高学部＞実施時間

	県北	県中	県南	会津	南会津	相双	いわき	29年度	28年度
1年	870	1269	412	772	138	928	699	5088	4788
2年	1264	1963	537	1288	95	1057	1132	7336	6692
3年	952	1686	529	790	53	530	1113	5653	5493
4年	16	73	0	60	0	0	8	157	114
合計	3102	4991	1478	2910	286	2515	2952	18234	17087



＜地域別全体＞実施時間

	県北	県中	県南	会津	南会津	相双	いわき	合計
29年度	28318.5	35157	11042	24330	6319	14675	16627	136468.5
28年度	24631	36904	11222	27567	5614	12598	17357	135893

