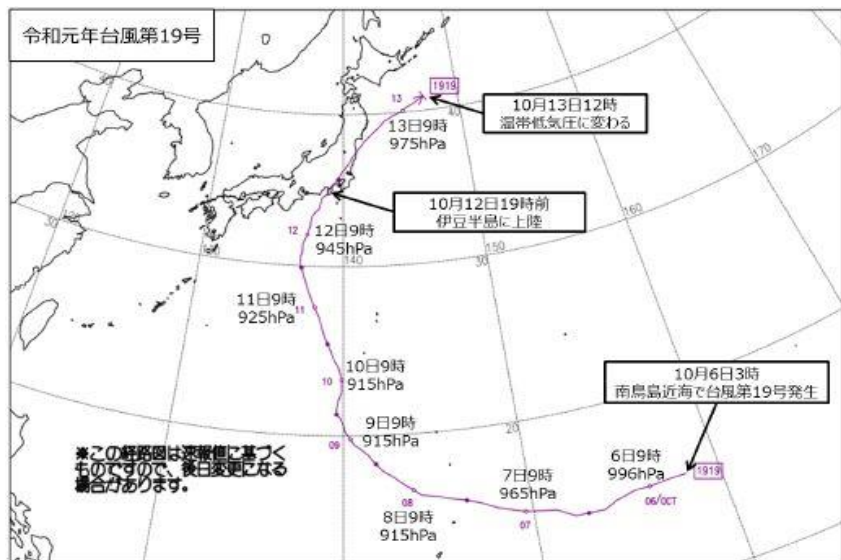


# 令和元年 台風19号豪雨災害の概要

福島県南会津建設事務所・山口土木事務所  
令和2年1月16日

# 気象状況(台風19号)

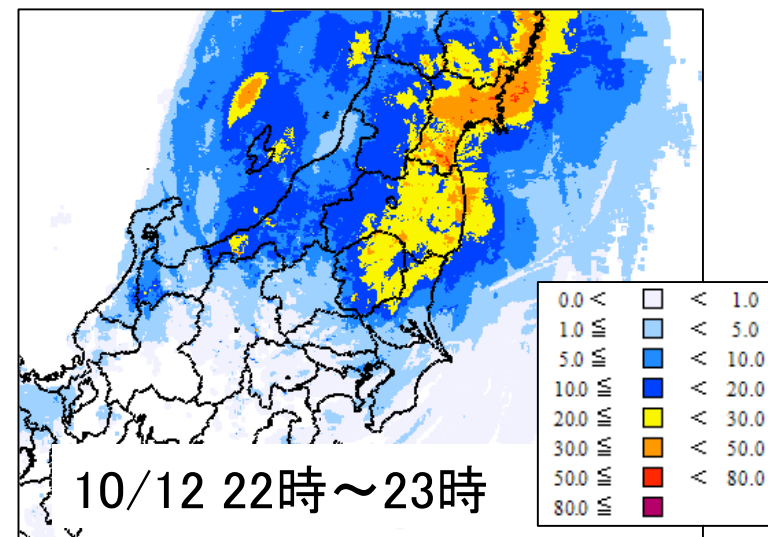
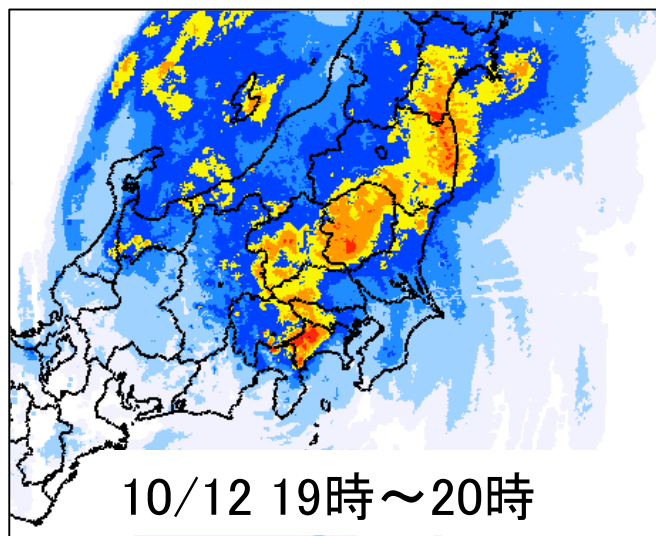
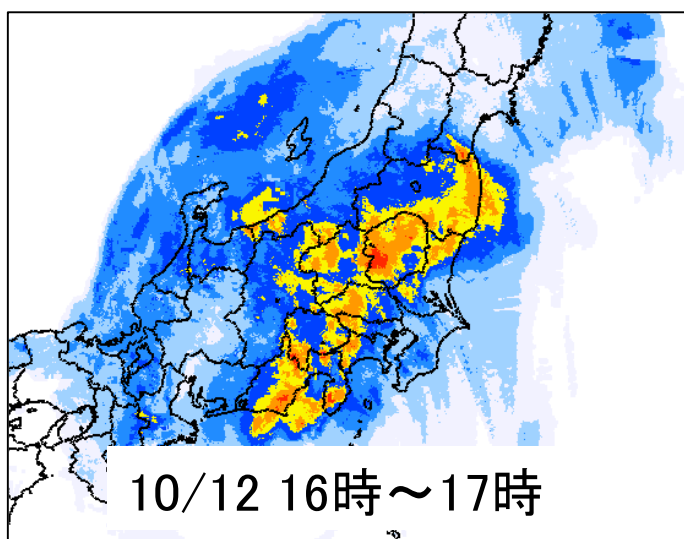
## 《台風経路図》



台風19号の接近・通過に伴い、広い範囲で大雨、暴風、高波、高潮、となった。

雨については、10日から13日までの総降水量が、神奈川県箱根で1000ミリに達し、東日本を中心に17地点で500ミリを越えた。特に静岡県や新潟県、関東甲信地方、東北地方の多くの地点で3, 6, 12, 24時間降水量の観測史上1位の値を更新するなど記録的な大雨となった。この雨について、10月12日15時30分から順次、静岡県、神奈川県、東京都、埼玉県、群馬県、山梨県、長野県、茨城県、栃木県、新潟県、福島県、岩手県の1都12県に大雨特別警報を発表し、最大級の警戒を呼びかけた。(出典:気象庁)

## 《雨雲がかり続けるの様子》



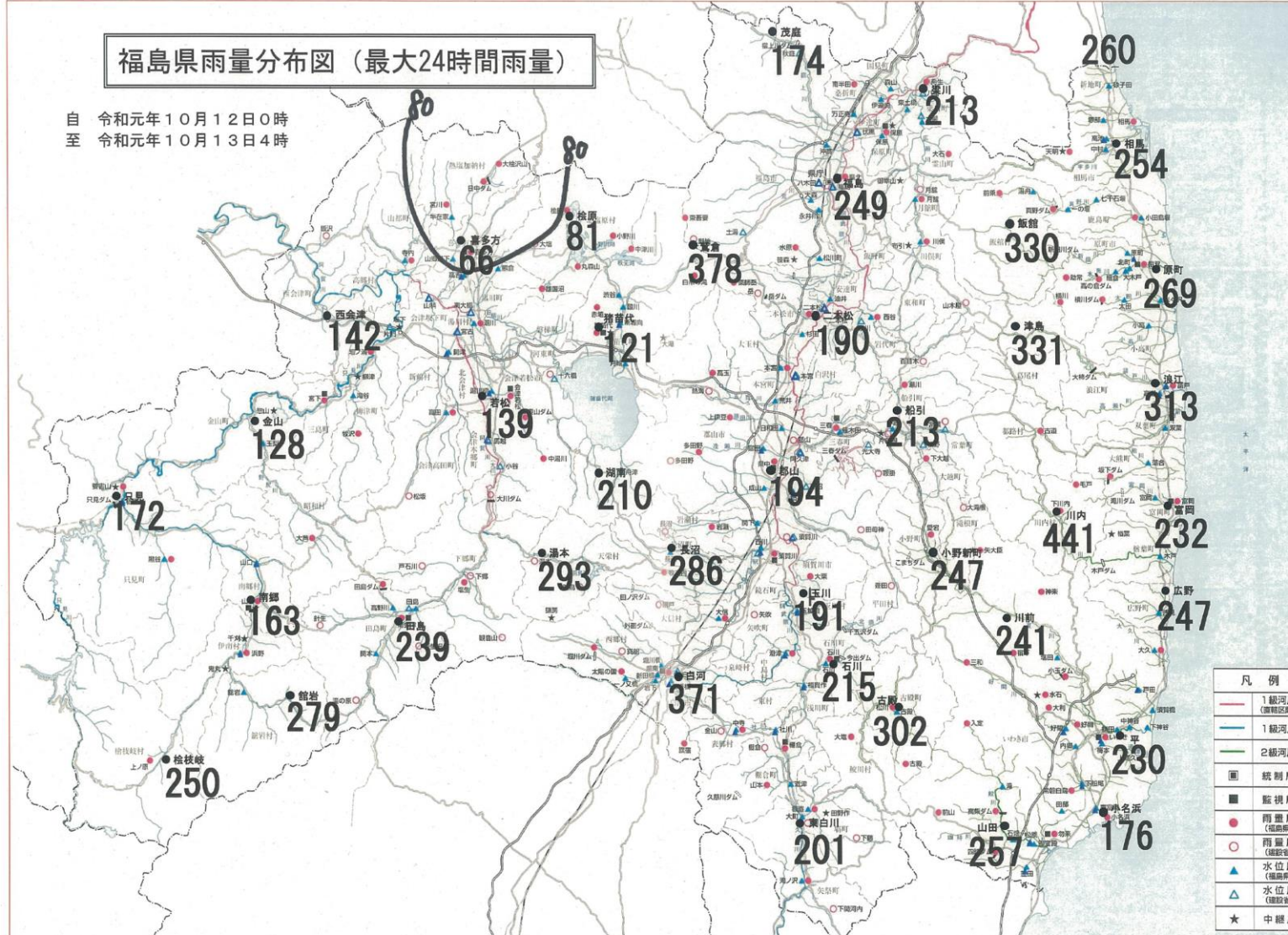
# 降雨状況(台風19号)

## 降り始めからの累計雨量

地域	観測地点	累計雨量
田島地域	水防田島【県】	181
	田島ダム【県】	209
伊南地域	浜野【県】	191
南郷地域	水防山口【県】	187
下郷町	塩生【県】	295
只見町	黒谷【県】	225
	要害山【県】	186
檜枝岐村	上ノ原【県】	293

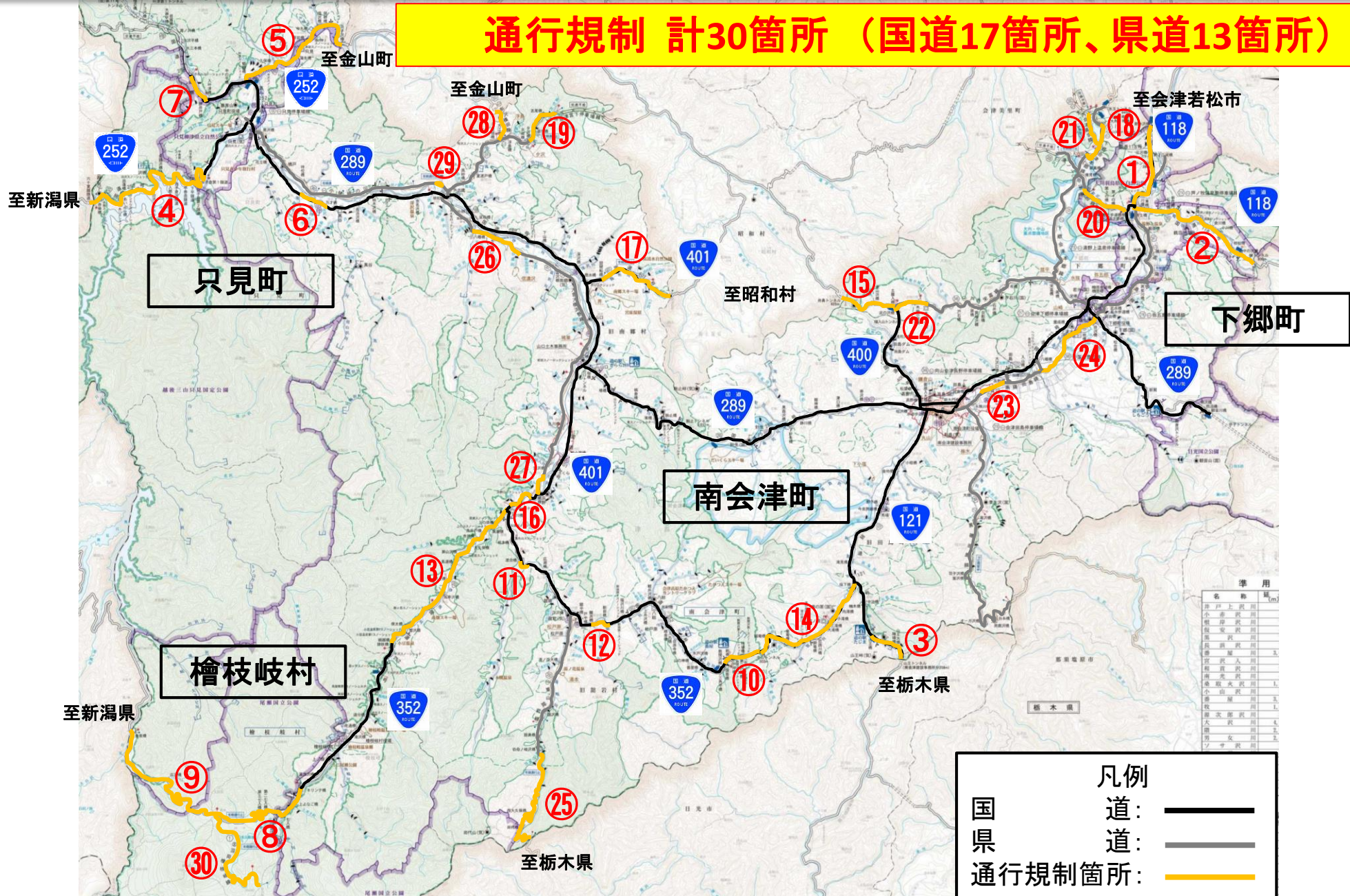
気象庁只見観測所の最大1時間降水量は10月観測史上1位となる24.0mm、気象庁檜枝岐観測所で30.5mmを記録。また、最大24時間降水量は管内4地点(田島、館岩、南郷、檜枝岐)で観測史上1位を記録した。

## 最大24時間雨量



# 通行規制状況

通行規制 計30箇所 (国道17箇所、県道13箇所)



# 通行規制状況

番号	道路種別	路線名	通行規制箇所	延長	理由	通行止め開始時刻	全面通行止め解除日時
1	国	118号	下郷町大字小沼崎～下郷町大字湯野上	4.8	雨量超過	2019/10/12 19:00	2019/10/13 10:00
2			下郷町大字枝松～下郷町大字高隴	7.9	雨量超過	2019/10/12 18:00	2019/10/13 10:00
3		121号	南会津町糸沢～南会津町糸沢	3.0	雨量超過	2019/10/12 21:00	2019/10/13 7:30
4		252号	只見町大字田子倉字鬼面山～只見町大字石伏字上宮淵	14.4	落石崩壊、岩石崩壊のおそれ	2019/10/12 20:00	2019/10/13 16:00
5			只見町大字只見字沼田原～只見町大字塩沢	7.6	冠水	2019/10/12 20:57	2019/10/13 7:00
6		289号	只見町大字黒谷～只見町大字福井	2.0	路肩崩落	2019/10/13 0:54	11/8片側交互通行に切替
7			只見町大字叶津字木之根山～只見町大字叶津字入叶津	1.9	落石崩壊、岩石崩壊のおそれ	2019/10/12 20:00	2019/10/14 10:30
8		352号	檜枝岐村字燧ヶ岳～檜枝岐村字大根卸	19.2	雨量超過	2019/10/12 17:00	2019/10/13 22:00
9			檜枝岐村字燧ヶ岳(県境)～檜枝岐村字燧ヶ岳(御池)	12.5	落石崩壊、岩石崩壊のおそれ	2019/10/13 22:00	2019/10/14 12:00
10			南会津町八総字数間沢～南会津町八総字数間沢	2.1	落石崩壊、岩石崩壊のおそれ	2019/10/12 17:00	2019/10/13 7:30
11			南会津町たのせ～南会津町たのせ	1.0	冠水	2019/10/12 19:58	2019/10/13 10:45
12			南会津町新田原～南会津町新田原	1.0	冠水	2019/10/12 20:00	2019/10/13 6:30
13			南会津町大桃～南会津町内川(内川交差点)	11.0	冠水、路面陥没	2019/10/12 18:48	2019/10/13 19:30
14			南会津町糸沢～南会津町滝原	8.8	雨量超過	2019/10/12 17:00	2019/10/13 7:30
15			400号	下郷町大字戸赤～下郷町大字戸赤	3.3	雨量超過	2019/10/12 19:00
16		401号	南会津町内川～南会津町浜野	2.0	冠水	2019/10/12 18:45	2019/10/13 10:45
17			南会津町界字木地道(郡境)～南会津町界字鹿水入	5.7	昭和村にて通行不可	2019/10/12 20:30	2019/10/13 7:00

# 通行規制状況

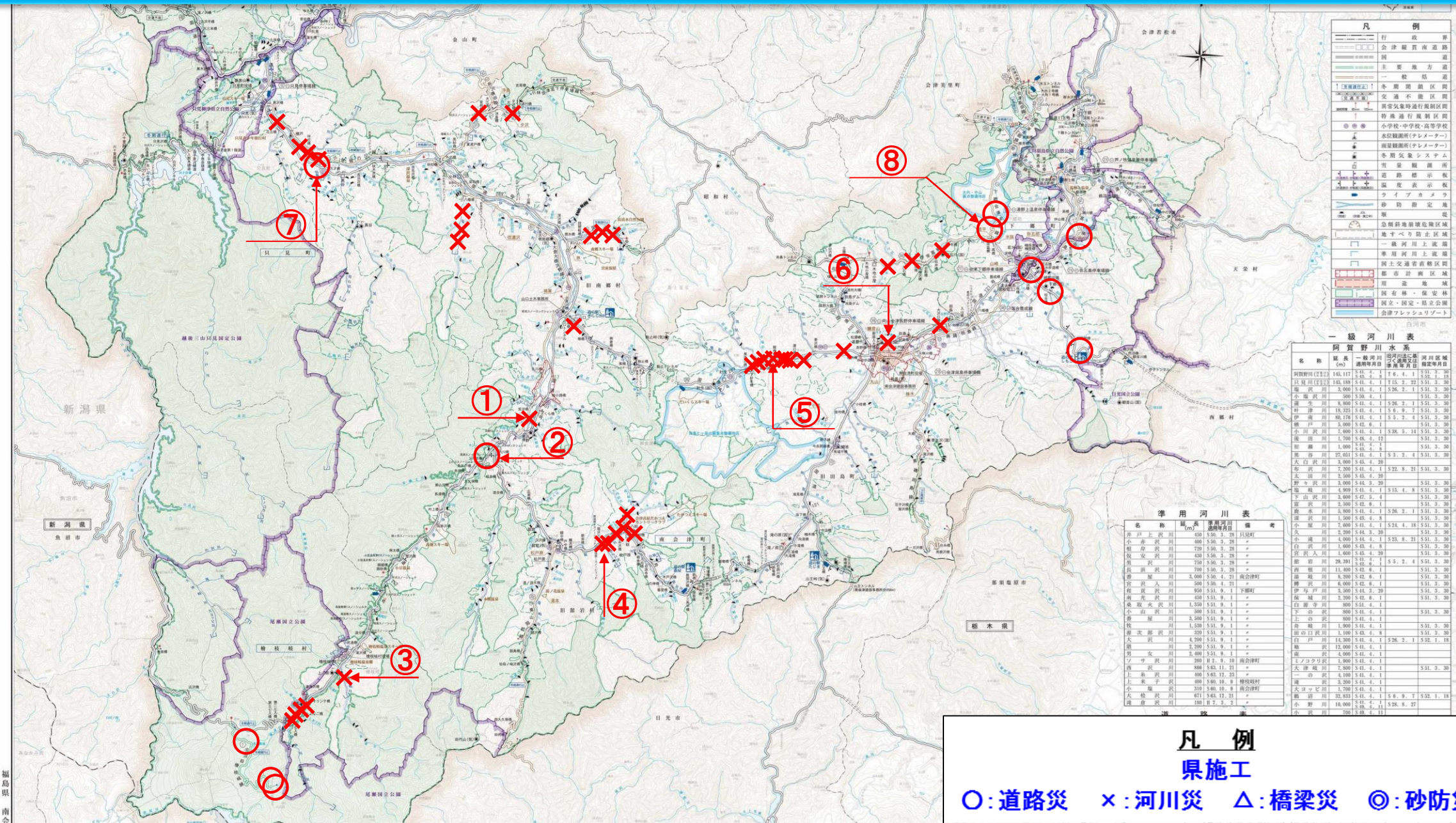
番号	道路種別	路線名	通行規制箇所	延長	理由	通行止め開始時刻	全面通行止め解除日時	
18	—	下郷会津本郷線	下郷町大字大内字土屋口原～下郷町大字大内字六石山	3.7	雨量超過	2019/10/12 19:00	2019/10/13 14:00	
19		小林会津宮下停車場線	只見町大字布沢字夕沢～只見町大字布沢字深渡戸	3.1	雨量超過	2019/10/12 19:30	2019/10/13 8:30	
20		湯野上会津高田線	下郷町大字湯の上字大道通り～下郷町大字大内字小野岳	3.4	雨量超過	2019/10/12 19:00	2019/10/13 15:00	
21		大内会津高田線	下郷町大字大内字小屋沢～下郷町大字大内字沼向	2.5	雨量超過	2019/10/12 19:00	2019/10/13 14:00	
22		戸赤栄富線	下郷町大字戸赤～下郷町大字戸赤	1.8	雨量超過	2019/10/12 18:00	2019/10/13 17:00	
23		高隲田島線	南会津町長野～南会津町田島字田部原	1.4	路面冠水	2019/10/12 22:00	2019/10/13 7:30	
24		高隲田島線	下郷町大字塩生～下郷町大字落合	5.2	路面冠水	2019/10/13 2:00	2019/10/13 2:30	
25		栗山館岩線	南会津町田代山～南会津町水引	13.9	路肩崩落	2019/10/12 16:00	冬期通行止め	
26		大倉大橋浜野線	南会津町和泉田～南会津町和泉田	1.6	冠水	2019/10/12 20:12	2019/10/13 8:30	
27		大倉大橋浜野線	南会津町大橋字船場～南会津町鶴巣字水林下	1.7	落石のおそれ	2019/10/12 19:00	2019/10/14 13:30	
28		布沢横田線	只見町大字布沢字松坂山～只見町大字布沢字夕沢	2.1	雨量超過	2019/10/12 19:00	2019/10/13 8:30	
29		小林館の川線	只見町大字亀岡字後山～只見町大字亀岡字後山	0.6	雨量超過	2019/10/12 19:30	2019/10/13 8:30	
30		主	沼田檜枝岐線	檜枝岐村字沼山～檜枝岐村字御池	7.6	落石崩壊、岩石崩壊のおそれ	2019/10/12 17:00	2019/10/14 13:30

# 台風19号豪雨災害等の査定結果

(R2年1月16日時点)

	南会津建設事務所	山口土木事務所	町村	合計
	箇所数	箇所数	箇所数	箇所数
道路	1箇所	6箇所	13箇所	20箇所
河川	30箇所	43箇所	10箇所	83箇所
合計	31箇所	49箇所	23箇所	103箇所

# 台風19号による主な被災箇所



**凡例**  
**県施工**  
 ○:道路災    ×:河川災    △:橋梁災    ◎:砂防災



# 被災状況

## ①伊南川 護岸崩壊（南会津町木伏地内）



# 被災状況

## ②国道352号 路肩崩壊（南会津町内川地内）



# 被災状況

## ③伊南川 護岸崩壊（檜枝岐村燧ヶ岳地内）



# 被災状況

## ④ 館岩川 護岸崩壊（南会津町伊与戸地内）



# 被災状況

## ⑤ 桧沢川 護岸崩壊・堆砂（南会津町静川地内）



# 被災状況

## ⑥阿賀川 護岸崩壊（南会津町高野地内）



# 被災状況

⑦国道289号(伊南川) 護岸(路肩)崩壊 (只見町大字福井地内)



# 被災状況

## ⑧ 下郷会津本郷線 法面崩壊（下郷町中山地内）

