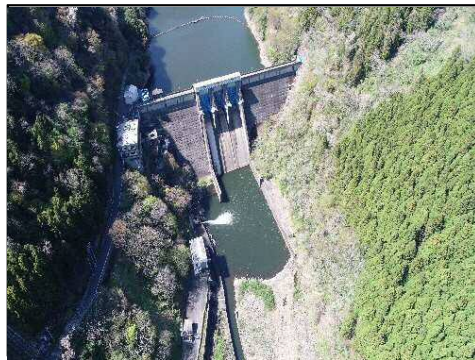


○高柴ダムでは、10月12日から13日まで320mmの雨が降り、最大1,711m³/sの流入量がありました。
 しかし、ダムに水を貯め最大放流量を1,660m³/sにすることにより、下流の洪水被害を防ぐことが出来ました。
 ○ダムに貯まった水は6,154千m³、東京ドーム約5杯分にもなりました。

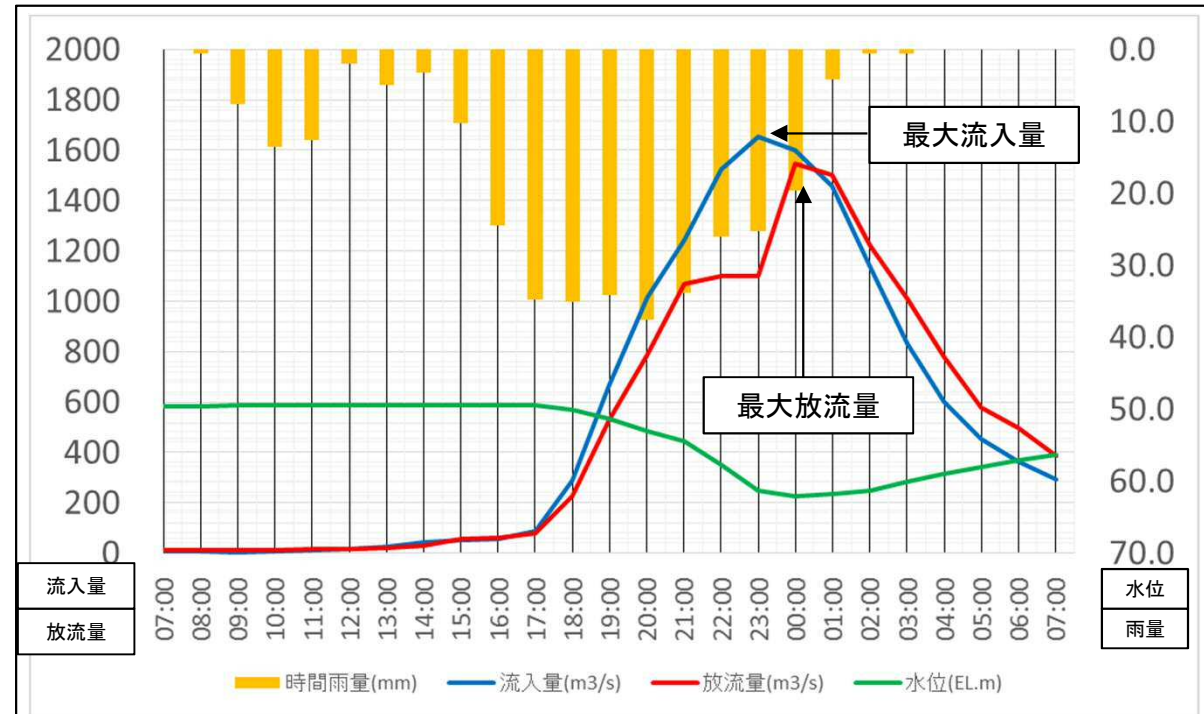
高柴ダム 位置図



高柴ダム 平常時



高柴ダム 10/13



高柴ダムの貯留状況

