

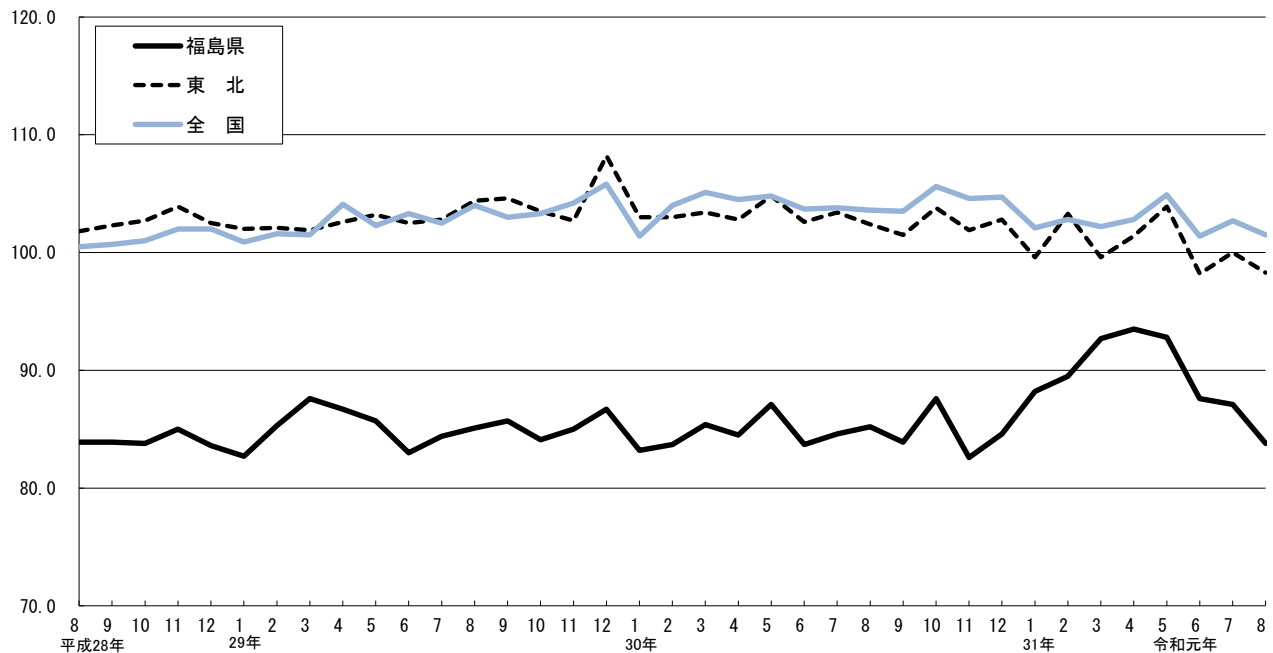
# 福島県鉱工業指数月報

— 令和元年8月分速報 —

福島県・東北・全国の鉱工業生産指数（季節調整済）の推移

福島県：平成22年 = 100.0

全国・東北：平成27年 = 100.0



令和元年10月25日  
福島県企画調整部統計課

# 利 用 上 の 注 意

- 1 この月報は、経済産業省生産動態統計調査、福島県鉱工業指数調査等を基に作成しています。
- 2 この月報は、令和元年 8 月分の速報値と令和元年 7 月分の確報値を掲載しています。確報値は前回公表した速報値を修正している場合があります。
- 3 ウェイトは、平成 22 年工業統計調査、平成 24 年経済センサスー活動調査及び経済産業省生産動態統計調査等を基礎データとして、鉱工業指数用に組み替えた付加価値額、生産者出荷額及び生産者在庫額を使用しています。
- 4 季節調整は、米国商務省センサス局が開発した X-12-ARIMA により行っています。
- 5 数値は単位未満四捨五入を行っているため、合計と内訳が一致しない場合があります。
- 6 前年比、前期比、前年同月比及び前月比は、それぞれ対前年増減率、対前期増減率、対前年同月増減率及び対前月増減率を示しています。
- 7 全国と東北の指数については、以下の資料から抜粋しています。  
 全国～経済産業省『生産・出荷・在庫指数確報』 2019年8月分  
 東北～東北経済産業局『東北地域の鉱工業生産動向（速報）』 2019年8月分
- 8 この月報の数値を他に転記するときは、『福島県鉱工業指数月報』から抜粋したことを明記してください。

## 鉱工業指数用語について

### (1) 原指数と季節調整済指数

鉱工業指数の原指数は、データをそのまま指数にしたものであり、季節的要因(四季などの自然要因、ボーナス支給などの慣行要因、大型連休・年末年始の休日数などの制度要因等)による変動が含まれています。

季節調整済指数は、原指数から季節的要因による変動を取り除き、同じ基準で指数をみられるようにしています。

従って、直近の動向をみる場合は季節調整済指数の前月(期)比を使用し、長期的な動向をみる場合は原指数の前年同月(期)比を使用します。

### (2) 財別分類の定義

分 類	定 義
最終需要財	生産活動から離れて最終製品となるもの
投資財	企業の資本形成に向けられるもの
資本財	設備投資に向けられるもの…医療器具、金型等
建設財	建設投資に用いられるもの…コンクリート、橋りょう等
消費財	家計で消費されるもの
耐久消費財	想定耐用年数が1年以上のもの…デジタルカメラ、携帯電話等
非耐久消費財	想定耐用年数が1年未満で、比較的購入単価が安いもの…食料品、着衣等
生産財	原材料・燃料として生産活動に再投入されるもの
鉱工業用生産財	鉱工業の生産工程に再投入されるもの…自動車車体部品、半導体部品等
その他生産財	鉱工業以外の生産活動に再投入されるもの…農薬等

### (3) 寄与度

その業種の増減が、全体の伸び率を何%押し上げ(引き下げ)ているかを示したもの

$$\frac{\text{その業種のウェイト} \times \{ \text{当月(当期)指数} - \text{前月(前期)指数} \}}{\text{総合指数のウェイト} \times \text{前月(前期)指数}} \times 100(\%)$$

## 目 次

1 月報	
(1) 概 況 .....	1
(2) 業種別の動向 .....	2
2 指数の推移	
(1) 月別指数（季節調整済）の推移 .....	3
(2) 四半期指数の推移 .....	3
(3) 主要業種の指数（季節調整済）の推移 .....	4
(4) 財別分類指数（季節調整済）の推移 .....	5
3 統計表	
(1) 福島県・東北・全国の鉱工業指数 .....	6
(2) 福島県の業種別生産指数 .....	7
(3) 福島県の業種別出荷指数 .....	9
(4) 福島県の業種別在庫指数 .....	11
(5) 福島県の財別生産指数 .....	13
(6) 福島県の財別出荷指数 .....	14
(7) 福島県の財別在庫指数 .....	15

ホームページアドレス、次回の公表予定日および問い合わせ先……裏表紙をご覧ください。

## 令和元年 8 月分速報

## 生産指数

前月比(季節調整済指数) 3.9%の低下

前年同月比(原指数) 5.5%の低下

## (1) 概況

令和元年8月の福島県の鉱工業指数(季節調整済指数)は、生産が83.8で前月比 $\Delta$ 3.9%と4か月連続の低下、出荷が84.4で前月比 $\pm$ 0.0%と横ばい、在庫が108.8で前月比 $\Delta$ 4.4%と2か月連続の低下となった。

生産を業種別にみると、電気機械工業( $\Delta$ 14.2%)、繊維工業( $\Delta$ 12.1%)、窯業・土石製品工業( $\Delta$ 11.5%)、鉄鋼業( $\Delta$ 9.2%)など14業種が低下し、食料品・たばこ工業(+8.5%)、印刷業(+6.6%)、化学工業(+1.7%)、パルプ・紙・紙加工品工業(+0.5%)など5業種が上昇した(括弧内は前月比)。

生産の低下に寄与した業種は、情報通信機械工業、はん用・生産用・業務用機械工業などであった。

また、原指数は、生産が77.0で前年同月比 $\Delta$ 5.5%と8か月ぶりの低下、出荷が77.6で前年同月比 $\Delta$ 1.9%と8か月ぶりの低下、在庫が110.6で前年同月比+10.0%と18か月連続の上昇となった。

(平成22年=100.0)

	季節調整済指数			原指数		
	元年7月	元年8月	前月比	30年8月	元年8月	前年同月比
生産	87.2	83.8	$\Delta$ 3.9%	81.5	77.0	$\Delta$ 5.5%
出荷	84.4	84.4	0.0%	79.1	77.6	$\Delta$ 1.9%
在庫	113.8	108.8	$\Delta$ 4.4%	100.5	110.6	10.0%

## 生産の低下に寄与した主な業種

業種	寄与度	季節調整済指数		
		元年7月	元年8月	前月比
情報通信機械工業	$\Delta$ 0.958%	65.6	60.0	$\Delta$ 8.5%
はん用・生産用・業務用機械工業	$\Delta$ 0.551%	125.7	122.0	$\Delta$ 2.9%

(2) 業種別の動向

I 生産の動向

	季節調整済指数 対前月比 △ 3.9 %	原指数 対前年同月比 △ 5.5 %
--	-------------------------	-----------------------

	季節調整済指数 対前月比 (寄与度)	原指数 対前年同月比
<b>□□□上昇した主な業種□□□</b>		
食料品・たばこ工業	8.5 % ( 0.507%)	△ 5.6 %
化学工業	1.7 % ( 0.267%)	13.0 %
印刷業	6.6 % ( 0.038%)	△ 3.4 %
パルプ・紙・紙加工品工業	0.5 % ( 0.013%)	△ 1.5 %
<b>□□□低下した主な業種□□□</b>		
情報通信機械工業	△ 8.5 % ( △ 0.958%)	△ 12.7 %
はん用・生産用・業務用機械工業	△ 2.9 % ( △ 0.551%)	△ 6.7 %
窯業・土石製品工業	△ 11.5 % ( △ 0.504%)	△ 16.2 %
輸送機械工業	△ 6.4 % ( △ 0.428%)	△ 9.7 %

II 出荷の動向

	季節調整済指数 対前月比 0.0 %	原指数 対前年同月比 △ 1.9 %
--	-----------------------	-----------------------

	季節調整済指数 対前月比 (寄与度)	原指数 対前年同月比
<b>□□□上昇した主な業種□□□</b>		
電子部品・デバイス工業	11.5 % ( 1.490%)	△ 0.3 %
食料品・たばこ工業	13.3 % ( 0.794%)	△ 5.7 %
化学工業	3.1 % ( 0.470%)	15.2 %
はん用・生産用・業務用機械工業	2.8 % ( 0.349%)	7.0 %
<b>□□□低下した主な業種□□□</b>		
電気機械工業	△ 16.0 % ( △ 0.671%)	△ 28.5 %
ゴム、皮革製品工業	△ 9.8 % ( △ 0.582%)	△ 12.8 %
輸送機械工業	△ 6.2 % ( △ 0.412%)	△ 9.7 %
繊維工業	△ 20.6 % ( △ 0.255%)	5.7 %

III 在庫の動向

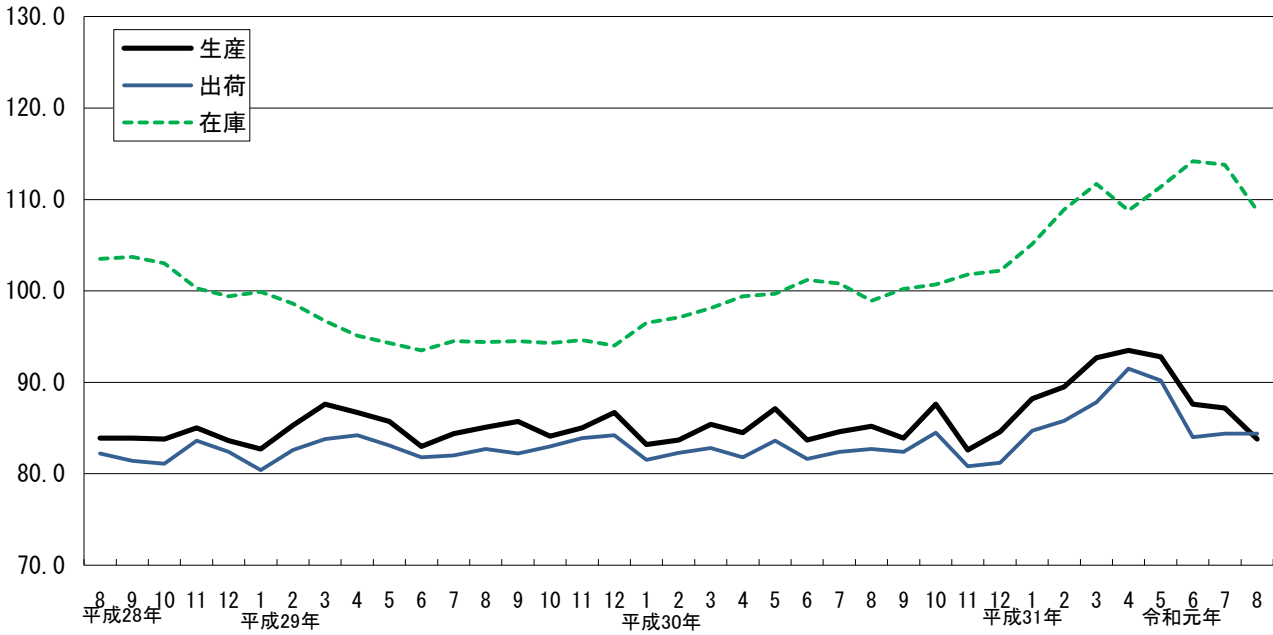
	季節調整済指数 対前月比 △ 4.4 %	原指数 対前年同月比 10.0 %
--	-------------------------	----------------------

	季節調整済指数 対前月比 (寄与度)	原指数 対前年同月比
<b>□□□上昇した主な業種□□□</b>		
プラスチック製品工業	4.3 % ( 0.588%)	5.0 %
非鉄金属工業	19.0 % ( 0.506%)	11.0 %
ゴム、皮革製品工業	10.7 % ( 0.218%)	△ 8.8 %
食料品・たばこ工業	8.7 % ( 0.177%)	△ 0.5 %
<b>□□□低下した主な業種□□□</b>		
電子部品・デバイス工業	△ 13.6 % ( △ 2.925%)	76.3 %
化学工業	△ 6.5 % ( △ 1.108%)	2.3 %
窯業・土石製品工業	△ 6.4 % ( △ 0.829%)	△ 0.2 %
その他製品工業	△ 27.4 % ( △ 0.362%)	31.7 %

## 2 指数の推移

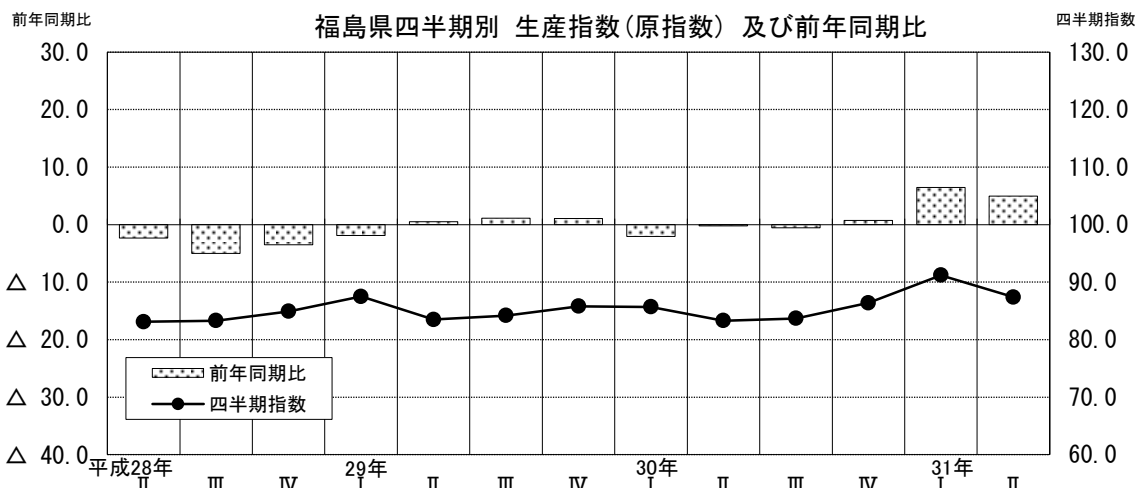
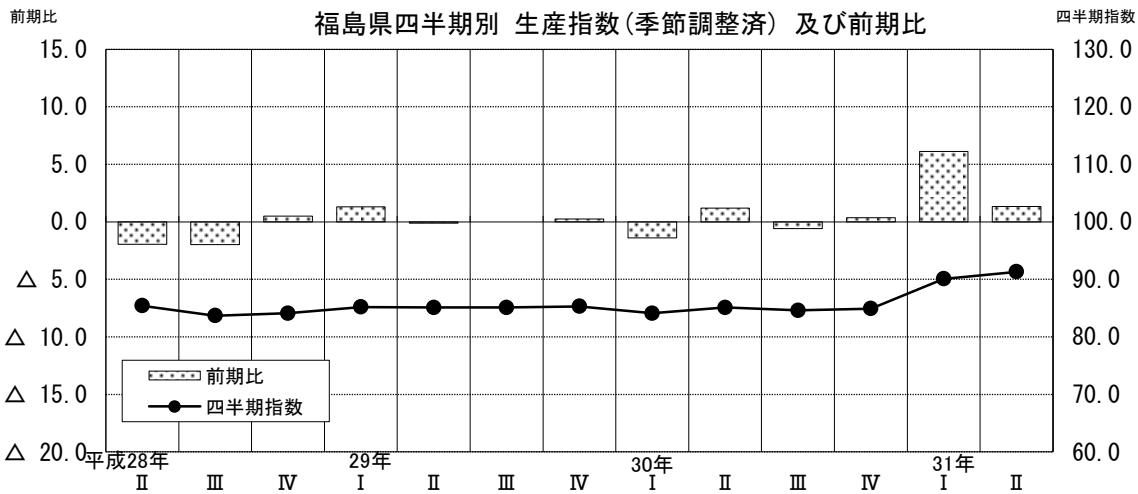
### (1) 月別指数(季節調整済)の推移

平成22年=100.0



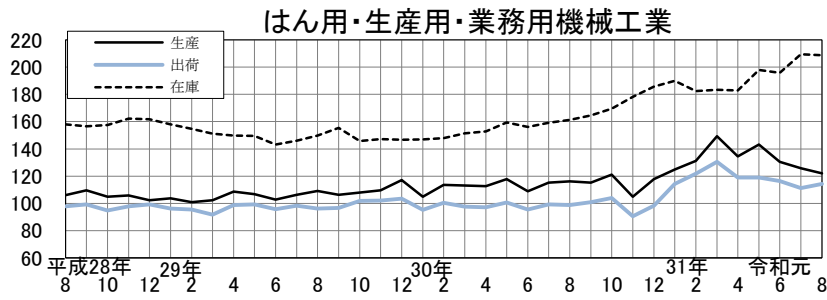
### (2) 四半期指数の推移

平成22年=100.0

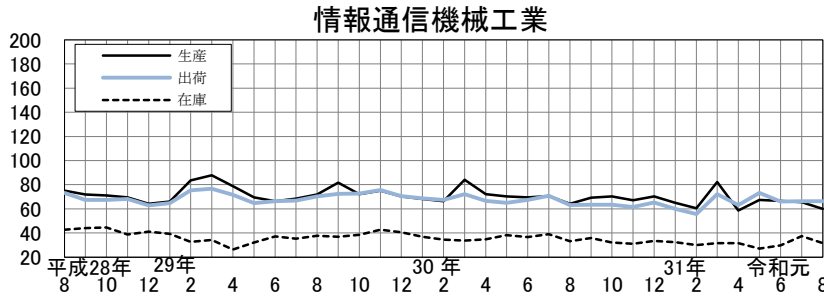


(3) 主要業種の指数(季節調整済)の推移

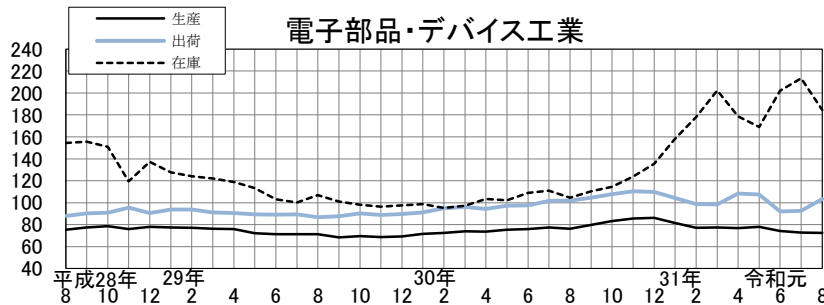
平成22年=100.0



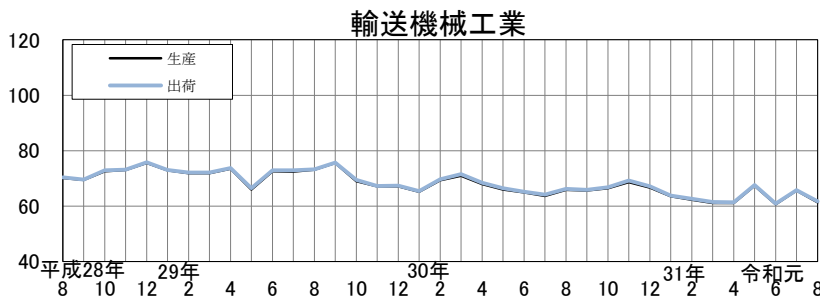
生産指数 前月比  $\Delta$  2.9%  
3 か月連続低下  
出荷指数 前月比 2.8%  
3 か月ぶり上昇  
在庫指数 前月比  $\Delta$  0.3%  
2 か月ぶり低下



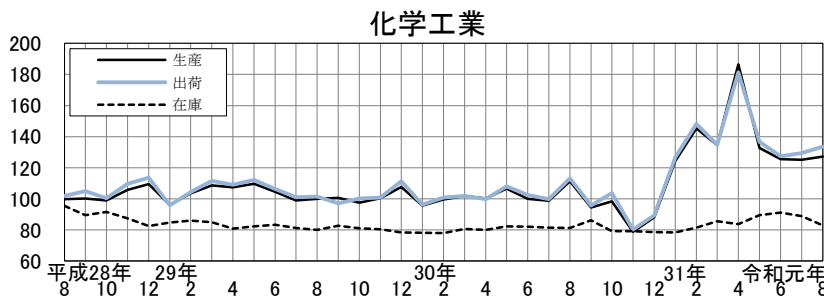
生産指数 前月比  $\Delta$  8.5%  
3 か月連続低下  
出荷指数 前月比 0.2%  
2 か月連続上昇  
在庫指数 前月比  $\Delta$  15.3%  
3 か月ぶり低下



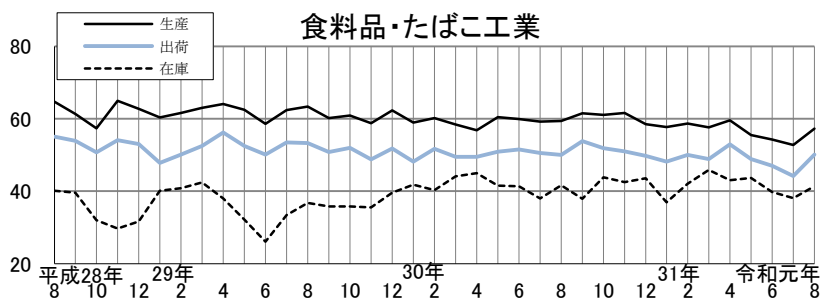
生産指数 前月比  $\Delta$  0.7%  
3 か月連続低下  
出荷指数 前月比 11.5%  
2 か月連続上昇  
在庫指数 前月比  $\Delta$  13.6%  
3 か月ぶり低下



生産指数 前月比  $\Delta$  6.4%  
2 か月ぶり低下  
出荷指数 前月比  $\Delta$  6.2%  
2 か月ぶり低下



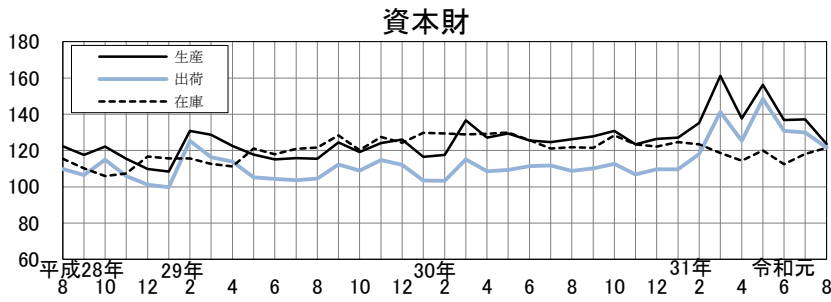
生産指数 前月比 1.7%  
4 か月ぶり上昇  
出荷指数 前月比 3.1%  
2 か月連続上昇  
在庫指数 前月比  $\Delta$  6.5%  
2 か月連続低下



生産指数 前月比 8.5%  
4 か月ぶり上昇  
出荷指数 前月比 13.3%  
4 か月ぶり上昇  
在庫指数 前月比 8.7%  
3 か月ぶり上昇

(4) 財別分類指数(季節調整済)の推移

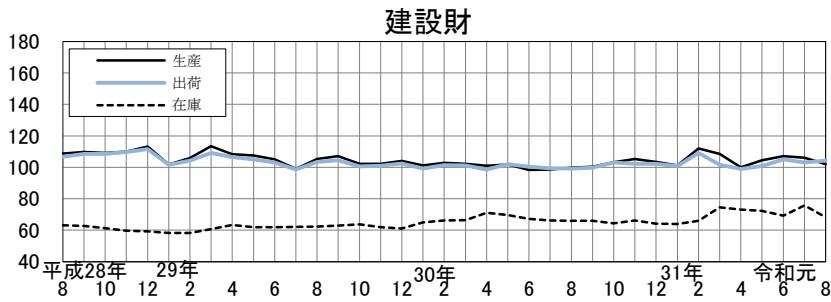
平成22年=100.0



生産指数 前月比  $\Delta$  9.9%  
2か月ぶり低下

出荷指数 前月比  $\Delta$  6.3%  
3か月連続低下

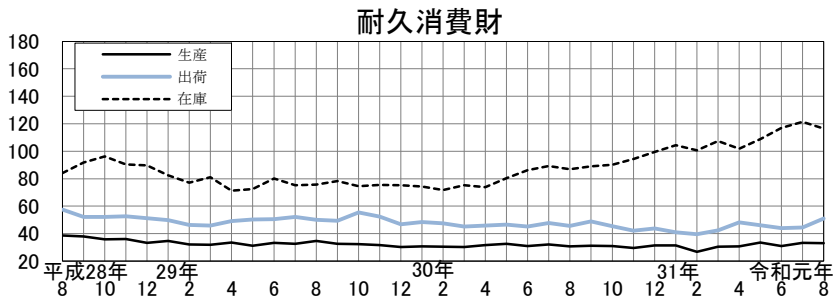
在庫指数 前月比 2.8%  
2か月連続上昇



生産指数 前月比  $\Delta$  3.7%  
2か月連続低下

出荷指数 前月比 1.2%  
2か月ぶり上昇

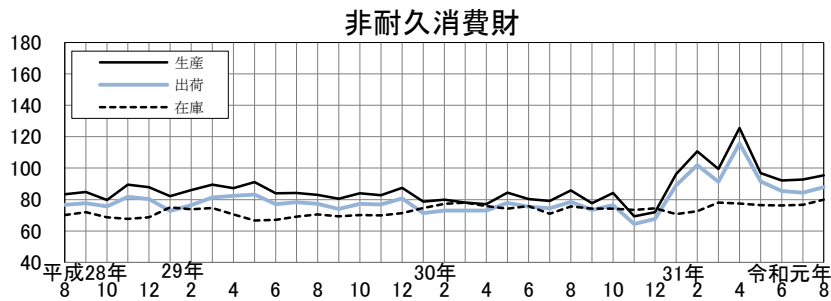
在庫指数 前月比  $\Delta$  9.9%  
2か月ぶり低下



生産指数 前月比  $\Delta$  0.6%  
2か月ぶり低下

出荷指数 前月比 14.9%  
2か月連続上昇

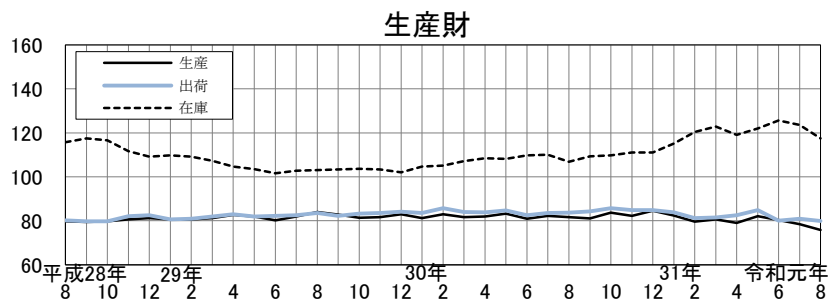
在庫指数 前月比  $\Delta$  4.2%  
4か月ぶり低下



生産指数 前月比 2.9%  
2か月連続上昇

出荷指数 前月比 4.2%  
4か月ぶり上昇

在庫指数 前月比 4.3%  
2か月連続上昇



生産指数 前月比  $\Delta$  3.3%  
3か月連続低下

出荷指数 前月比  $\Delta$  1.2%  
2か月ぶり低下

在庫指数 前月比  $\Delta$  4.9%  
2か月連続低下



### 3 統計表

(1) 福島県・東北・全国の鉱工業指数

福島県：平成22年(2010年)＝100.0  
 全国・東北：平成27年(2015年)＝100.0

地域	福島県						東北						全国						
	生産		出荷		在庫		生産		出荷		在庫		生産		出荷		在庫		
品目数	214		214		128		327		327		213		487		487		348		
ウエイト	10000.0		10000.0		10000.0		10000.0		10000.0		10000.0		10000.0		10000.0		10000.0		
原指数	原指数																		
		前年(同月)比		前年(同月)比		前年(同月)比		前年(同月)比		前年(同月)比		前年(同月)比		前年(同月)比		前年(同月)比		前年(同月)比	
平成28年平均	85.1	△ 3.4	82.1	△ 2.6	103.9	4.4	101.1	1.1	100.9	0.9	103.5	3.5	100.0	0.0	99.7	△ 0.3	99.1	△ 0.9	2016年平均
平成29年平均	85.2	0.1	82.9	1.0	95.4	△ 8.2	103.5	2.4	103.9	3.0	99.1	△ 4.3	103.1	3.1	102.2	2.5	99.4	0.3	2017年平均
平成30年平均	84.8	△ 0.5	82.4	△ 0.6	99.7	4.5	103.1	△ 0.4	103.7	△ 0.2	102.0	2.9	104.2	1.1	103.0	0.8	102.0	2.6	2018年平均
平成30年8月	81.5	2.6	79.1	2.5	100.5	4.6	98.4	0.0	99.0	2.0	103.4	4.1	98.2	0.6	97.8	0.9	103.7	2.9	2018年8月
9月	82.2	△ 5.8	81.3	△ 3.4	101.6	5.5	102.8	△ 5.8	102.0	△ 4.9	103.8	3.2	103.8	△ 2.5	103.0	△ 2.9	101.6	3.5	9月
10月	90.3	6.6	87.4	4.0	101.4	6.2	107.2	2.4	107.3	3.6	103.4	2.4	109.4	4.2	107.2	5.7	102.0	△ 0.9	10月
11月	85.0	△ 0.8	82.6	△ 1.2	101.3	7.1	105.0	0.5	106.6	1.8	103.4	4.9	108.6	1.9	106.5	1.1	103.3	0.4	11月
12月	83.9	△ 3.6	80.7	△ 5.1	103.8	7.9	104.0	△ 5.6	105.0	△ 5.6	105.9	8.3	104.6	△ 2.0	104.6	△ 3.1	100.5	1.7	12月
平成31年1月	83.5	6.0	79.7	3.9	107.6	8.9	94.6	△ 3.3	96.5	△ 2.0	108.2	8.5	96.3	0.7	95.2	△ 0.1	103.6	1.2	2019年1月
2月	88.2	6.9	84.2	4.3	111.1	12.1	99.5	0.3	101.9	1.3	107.5	8.3	99.9	△ 1.1	99.6	△ 0.3	103.6	1.4	2月
3月	101.9	6.5	96.6	4.2	111.3	13.9	108.0	△ 4.9	109.0	△ 6.0	106.1	10.3	110.9	△ 4.3	112.0	△ 4.0	98.9	0.2	3月
4月	89.4	10.4	87.8	11.3	105.5	9.4	97.2	△ 1.2	98.5	0.1	107.4	8.7	100.6	△ 1.1	98.8	△ 1.4	101.2	1.2	4月
令和元年5月	85.7	2.1	82.9	3.1	108.7	11.8	97.6	△ 4.2	97.4	△ 4.4	113.6	7.7	97.8	△ 2.1	95.3	△ 1.8	105.1	1.5	5月
6月	87.2	2.7	84.0	1.2	111.3	12.9	97.3	△ 5.6	97.5	△ 6.7	111.9	9.8	101.5	△ 3.8	99.5	△ 4.9	105.0	3.0	6月
7月	91.7	4.9	88.4	4.1	112.8	12.9	103.1	△ 2.0	102.9	△ 1.7	112.5	10.1	106.9	0.7	105.3	1.9	106.4	2.5	7月
8月	77.0	△ 5.5	77.6	△ 1.9	110.6	10.0	91.6	△ 6.9	92.4	△ 6.7	112.8	9.1	93.6	△ 4.7	93.4	△ 4.5	106.4	2.6	8月
季節調整済指数	季節調整済指数																		
		前期(月)比		前期(月)比		前期(月)比		前期(月)比		前期(月)比		前期(月)比		前期(月)比		前期(月)比		前期(月)比	
平成30年Ⅱ期	85.1	1.2	82.3	0.1	100.1	3.0	103.4	0.3	104.1	0.7	102.2	3.5	104.3	0.8	103.6	1.4	102.3	0.5	2018年Ⅱ期
Ⅲ期	84.6	△ 0.6	82.5	0.2	100.0	△ 0.1	102.4	△ 1.0	102.9	△ 1.2	102.7	0.5	103.6	△ 0.7	102.4	△ 1.2	101.9	△ 0.4	Ⅲ期
Ⅳ期	84.9	0.4	82.2	△ 0.4	101.6	1.6	102.8	0.4	103.8	0.9	104.3	1.6	105.0	1.4	103.4	1.0	102.0	0.1	Ⅳ期
平成31年Ⅰ期	90.1	6.1	86.1	4.7	108.6	6.9	100.8	△ 1.9	101.6	△ 2.1	107.6	3.2	102.4	△ 2.5	101.2	△ 2.1	102.7	0.7	2019年Ⅰ期
Ⅱ期	91.3	1.3	88.6	2.9	111.5	2.7	101.3	0.5	102.4	0.8	111.1	3.3	103.0	0.6	102.2	1.0	104.3	1.6	Ⅱ期
平成30年8月	85.2	0.7	82.7	0.4	98.9	△ 1.9	102.4	△ 1.0	103.9	0.5	101.9	△ 1.6	103.6	△ 0.2	103.0	0.9	101.8	△ 0.1	2018年8月
9月	83.9	△ 1.5	82.4	△ 0.4	100.2	1.3	101.5	△ 0.9	101.5	△ 2.3	102.6	0.7	103.5	△ 0.1	102.1	△ 0.9	102.0	0.2	9月
10月	87.6	4.4	84.5	2.5	100.7	0.5	103.8	2.3	104.5	3.0	103.2	0.6	105.6	2.0	104.4	2.3	101.5	△ 0.5	10月
11月	82.6	△ 5.7	80.8	△ 4.4	101.8	1.1	101.9	△ 1.8	103.3	△ 1.1	103.6	0.4	104.6	△ 0.9	102.8	△ 1.5	101.6	0.1	11月
12月	84.6	2.4	81.2	0.5	102.2	0.4	102.8	0.9	103.7	0.4	106.0	2.3	104.7	0.1	103.1	0.3	102.9	1.3	12月
平成31年1月	88.2	4.3	84.7	4.3	105.1	2.8	99.6	△ 3.1	100.9	△ 2.7	106.8	0.8	102.1	△ 2.5	100.6	△ 2.4	102.0	△ 0.9	2019年1月
2月	89.5	1.5	85.8	1.3	108.9	3.6	103.3	3.7	105.1	4.2	106.3	△ 0.5	102.8	0.7	102.2	1.6	102.4	0.4	2月
3月	92.7	3.6	87.8	2.3	111.7	2.6	99.6	△ 3.6	98.8	△ 6.0	109.7	3.2	102.2	△ 0.6	100.9	△ 1.3	103.8	1.4	3月
4月	93.5	0.9	91.5	4.2	108.8	△ 2.6	101.9	2.3	103.6	4.9	110.2	0.5	102.8	0.6	102.7	1.8	103.8	0.0	4月
令和元年5月	92.8	△ 0.7	90.2	△ 1.4	111.4	2.4	103.9	2.0	105.4	1.7	110.4	0.2	104.9	2.0	104.0	1.3	104.3	0.5	5月
6月	87.6	△ 5.6	84.0	△ 6.9	114.2	2.5	98.2	△ 5.5	98.3	△ 6.7	112.7	2.1	101.4	△ 3.3	99.8	△ 4.0	104.7	0.4	6月
7月	87.2	△ 0.5	84.4	0.5	113.8	△ 0.4	100.0	1.8	100.0	1.7	114.1	1.2	102.7	1.3	102.5	2.7	104.5	△ 0.2	7月
8月	83.8	△ 3.9	84.4	0.0	108.8	△ 4.4	98.3	△ 1.7	100.7	0.7	111.2	△ 2.5	101.5	△ 1.2	101.2	△ 1.3	104.4	△ 0.1	8月

※ 年平均、四半期の数値は単純平均値

## (2) 福島県の業種別生産指数

業種分類 時系列	業種別											
	鉱工業	製造工業	鉄鋼業	非鉄金属工業	金属製品工業	はん用・生産用・業務用機械工業	電気機械工業	情報通信機械工業	電子部品・デバイス工業	輸送機械工業	窯業・土石製品工業	化学工業
品目数	214	213	5	9	8	27	17	14	12	8	19	32
ウェイト	10000.0	9980.5	127.9	235.4	336.2	1298.7	359.2	1491.1	1041.9	887.6	472.5	1108.7
原指数												
平成28年平均	85.1	85.0	75.7	95.2	84.6	103.4	66.7	80.3	78.5	69.8	86.3	102.3
平成29年平均	85.2	85.2	84.8	97.2	91.5	107.4	73.3	75.7	72.3	71.0	88.1	102.4
平成30年平均	84.8	84.7	90.9	94.3	101.1	114.1	74.1	70.8	77.6	66.8	79.5	97.4
前年比(%)	△ 0.5	△ 0.6	7.2	△ 3.0	10.5	6.2	1.1	△ 6.5	7.3	△ 5.9	△ 9.8	△ 4.9
平成30年8月	81.5	81.4	81.4	88.9	96.0	114.0	67.2	58.3	76.2	60.7	84.0	105.2
9月	82.2	82.2	93.2	90.7	102.5	105.6	72.9	71.6	80.7	65.8	82.3	86.6
10月	90.3	90.2	100.2	93.2	110.7	131.9	81.0	64.7	84.7	72.7	92.5	105.2
11月	85.0	84.9	95.0	87.1	106.0	111.1	74.7	63.7	83.5	74.6	87.9	85.5
12月	83.9	83.8	85.4	92.3	90.6	104.6	74.1	68.6	84.8	63.6	81.4	92.2
平成31年1月	83.5	83.4	83.1	87.2	85.9	130.4	62.8	64.8	81.2	60.9	80.5	116.1
2月	88.2	88.1	89.4	90.5	91.0	128.9	74.6	67.1	73.7	61.4	81.6	142.0
3月	101.9	101.9	90.7	92.5	92.9	149.2	96.5	120.7	79.1	61.8	82.0	138.0
4月	89.4	89.3	91.5	78.3	88.5	125.2	61.0	51.9	75.7	59.0	79.5	166.9
令和元年5月	85.7	85.6	87.7	85.8	93.7	131.2	58.1	54.1	75.6	59.9	78.5	134.9
6月	87.2	87.1	90.0	93.6	106.5	126.8	63.6	59.8	75.3	60.8	80.1	128.5
7月	91.7	91.6	97.8	88.6	102.3	137.2	69.2	61.3	77.6	72.4	86.3	129.4
8月	77.0	76.9	69.7	77.8	80.8	106.4	57.5	50.9	71.8	54.8	70.4	118.9
前年同月比(%)	△ 5.5	△ 5.5	△ 14.4	△ 12.5	△ 15.8	△ 6.7	△ 14.4	△ 12.7	△ 5.8	△ 9.7	△ 16.2	13.0
季節調整済指数												
平成30年Ⅱ期	85.1	85.1	90.3	97.7	100.7	113.2	80.6	70.7	75.1	66.3	71.0	102.3
Ⅲ期	84.6	84.6	91.4	90.4	100.6	115.5	71.6	68.0	77.8	65.1	82.9	101.5
Ⅳ期	84.9	84.8	90.5	93.0	103.3	114.6	75.4	69.3	85.0	67.3	81.9	88.4
平成31年Ⅰ期	90.1	90.0	89.5	89.0	92.4	135.1	70.0	69.2	78.7	62.4	85.3	134.7
Ⅱ期	91.3	91.2	91.9	85.9	97.2	136.1	68.5	64.2	76.4	63.1	83.8	148.3
前期比(%)	1.3	1.3	2.7	△ 3.5	5.2	0.7	△ 2.1	△ 7.2	△ 2.9	1.1	△ 1.8	10.1
平成30年8月	85.2	85.2	92.4	92.5	100.7	116.1	69.9	64.3	76.3	65.9	83.5	111.3
9月	83.9	83.9	92.9	90.5	99.7	115.3	74.8	69.2	79.9	65.6	80.9	94.4
10月	87.6	87.5	93.3	94.9	106.4	121.1	76.2	70.4	83.3	66.4	83.1	98.4
11月	82.6	82.5	89.0	92.8	101.6	105.0	73.6	67.1	85.5	68.7	82.2	78.8
12月	84.6	84.5	89.1	91.4	101.9	117.8	76.5	70.4	86.1	66.7	80.5	88.1
平成31年1月	88.2	88.1	92.3	89.0	91.4	124.9	63.4	65.0	81.6	63.6	81.9	124.3
2月	89.5	89.4	90.3	90.1	94.3	131.2	75.5	60.4	77.1	62.3	88.7	145.4
3月	92.7	92.6	85.9	87.9	91.6	149.2	71.2	82.3	77.3	61.2	85.3	134.5
4月	93.5	93.5	90.1	75.6	87.7	134.6	69.8	58.7	76.9	61.1	83.0	186.5
令和元年5月	92.8	92.7	97.6	88.6	99.5	143.2	72.4	67.4	78.1	67.4	85.1	132.8
6月	87.6	87.5	88.0	93.5	104.4	130.6	63.4	66.6	74.3	60.7	83.4	125.5
7月	87.2	87.0	90.6	83.3	92.8	125.7	71.7	65.6	72.9	65.6	80.7	125.1
8月	83.8	83.7	82.3	81.4	87.8	122.0	61.5	60.0	72.4	61.4	71.4	127.2
前月比(%)	△ 3.9	△ 3.8	△ 9.2	△ 2.3	△ 5.4	△ 2.9	△ 14.2	△ 8.5	△ 0.7	△ 6.4	△ 11.5	1.7

平成22年(2010年)=100.0

										参考系列		
プラスチック製品工業	パルプ・紙・紙加工品工業	繊維工業	食料品・たばこ工業	その他工業	ゴム、皮革製品工業	印刷業	木材・木製品工業	その他製品工業	鉱業	旧一般機械工業	旧精密機械工業	
												品 目 数
8	6	12	21	15	6	1	3	5	1	19	7	ウ エ イ ト
489.1	231.6	182.4	981.8	736.4	547.4	47.8	47.7	93.5	19.5	661.2	634.3	
												原 指 数
94.5	112.2	61.5	64.1	90.0	85.4	98.5	102.0	106.4	111.7	91.5	116.3	2016年平均
97.2	113.8	61.9	61.5	92.0	87.5	118.2	96.8	102.5	121.2	100.8	114.7	2017年平均
97.3	112.4	55.1	59.7	93.7	90.1	110.5	109.1	98.6	124.3	96.7	132.6	2018年平均
0.1	△ 1.2	△ 11.0	△ 2.9	1.8	3.0	△ 6.5	12.7	△ 3.8	2.6	△ 4.1	15.6	前年比(%)
89.4	114.2	48.3	60.3	83.7	81.0	87.9	104.8	86.6	123.9	88.3	141.7	2018年8月
93.8	109.1	57.8	54.4	94.6	92.7	99.4	107.9	96.1	122.5	89.1	122.7	9月
103.6	112.3	60.4	59.4	98.2	95.7	101.0	119.5	100.6	135.3	120.4	143.9	10月
104.5	117.2	56.0	62.6	100.4	95.3	127.6	122.4	104.9	131.2	85.3	137.9	11月
98.0	113.8	51.8	73.3	91.5	86.5	113.0	107.5	101.4	128.7	89.3	121.5	12月
85.8	105.8	52.5	42.7	82.5	80.4	84.9	97.3	86.5	116.3	99.7	161.9	2019年 1月
94.7	102.2	51.3	49.3	90.6	85.9	99.2	108.2	104.3	131.1	80.9	179.5	2月
95.6	116.8	54.0	58.1	100.4	90.0	150.4	125.3	122.7	128.4	99.5	202.3	3月
99.9	117.3	50.9	62.6	93.8	90.0	115.4	118.4	92.6	132.7	85.3	168.0	4月
96.7	113.7	49.5	55.1	87.2	83.4	111.2	107.8	86.5	122.9	94.1	171.0	5月
102.1	115.3	51.3	58.8	91.2	89.9	103.6	107.8	84.1	120.2	92.2	163.3	6月
106.9	120.7	50.6	60.3	100.4	98.3	103.8	108.4	107.2	130.2	97.2	179.3	7月
87.4	112.5	43.5	56.9	78.4	75.6	84.9	93.3	84.3	121.3	76.2	138.7	8月
△ 2.2	△ 1.5	△ 9.9	△ 5.6	△ 6.3	△ 6.7	△ 3.4	△ 11.0	△ 2.7	△ 2.1	△ 13.7	△ 2.1	前年同月比(%)
												季節調整済指数
98.5	113.8	53.5	59.1	93.5	90.1	114.5	106.8	95.2	122.0	95.7	130.6	2018年Ⅱ期
97.5	111.5	53.4	60.0	93.6	89.9	117.6	108.3	96.0	127.6	94.3	136.8	Ⅲ期
96.6	111.8	54.1	60.4	94.5	90.3	113.1	115.6	101.3	126.1	100.5	131.8	Ⅳ期
98.6	115.3	50.5	58.0	92.2	88.1	102.2	115.4	99.2	124.5	92.4	180.7	2019年Ⅰ期
97.2	116.1	51.8	56.5	91.7	88.5	107.6	108.5	91.4	131.5	93.8	181.6	Ⅱ期
△ 1.4	0.7	2.6	△ 2.6	△ 0.5	0.5	5.3	△ 6.0	△ 7.9	5.6	1.5	0.5	前期比(%)
98.2	110.8	53.9	59.4	93.9	90.4	114.8	108.8	97.8	126.9	92.6	143.9	2018年8月
97.0	112.1	54.1	61.5	93.0	89.2	113.6	106.8	96.1	128.9	92.5	138.5	9月
94.2	110.2	55.7	61.1	94.1	89.7	110.2	116.1	101.8	125.1	116.4	130.4	10月
96.6	111.7	55.6	61.6	95.0	90.6	116.0	117.0	100.9	123.9	83.0	127.2	11月
98.9	113.6	50.9	58.5	94.4	90.5	113.2	113.7	101.2	129.3	102.1	137.7	12月
95.9	114.9	53.2	57.7	91.4	89.0	105.1	102.6	95.3	118.6	95.3	158.9	2019年 1月
101.3	115.7	48.9	58.7	93.7	89.0	103.1	114.8	103.8	132.8	82.8	181.6	2月
98.6	115.3	49.4	57.6	91.6	86.4	98.3	128.8	98.4	122.1	99.2	201.6	3月
94.1	118.3	51.9	59.6	93.7	89.1	114.1	115.3	97.6	136.2	89.5	180.8	4月
97.1	116.3	49.6	55.5	92.9	89.8	108.2	107.6	92.7	131.5	93.0	199.5	5月
100.5	113.7	53.9	54.3	88.5	86.6	100.6	102.5	83.9	126.8	98.9	164.4	6月
100.8	110.7	54.5	52.8	94.4	90.8	106.2	106.9	103.8	127.6	85.2	162.7	7月
99.1	111.2	47.9	57.3	89.3	85.3	113.2	97.0	96.8	130.6	86.8	163.0	8月
△ 1.7	0.5	△ 12.1	8.5	△ 5.4	△ 6.1	6.6	△ 9.3	△ 6.7	2.4	1.9	0.2	

(3) 福島県の業種別出荷指数

業種分類 時系列	業種別											
	鉱工業	製造工業	鉄鋼業	非鉄金属工業	金属製品工業	はん用・生産用・業務用機械工業	電気機械工業	情報通信機械工業	電子部品・デバイス工業	輸送機械工業	窯業・土石製品工業	化学工業
品目数	214	213	5	9	8	27	17	14	12	8	19	32
ウェイト	10000.0	9995.8	126.8	339.7	233.4	950.8	636.5	1677.2	1175.4	848.2	368.0	992.0
原指数												
平成28年平均	82.1	82.1	76.9	91.1	85.9	94.2	50.0	71.9	91.5	70.0	92.8	104.3
平成29年平均	82.9	82.9	83.4	88.7	90.2	98.4	60.1	71.8	89.9	71.3	90.6	103.9
平成30年平均	82.4	82.4	91.7	84.7	96.8	98.6	61.7	66.6	100.6	67.2	84.4	99.0
前年比(%)	△ 0.6	△ 0.6	10.0	△ 4.5	7.3	0.2	2.7	△ 7.2	11.9	△ 5.8	△ 6.8	△ 4.7
平成30年8月	79.1	79.1	80.5	81.7	91.6	95.4	60.0	57.9	98.8	60.9	79.6	108.0
9月	81.3	81.3	94.1	84.9	97.5	97.9	61.0	68.1	104.4	66.1	85.3	90.0
10月	87.4	87.4	102.1	84.5	107.1	113.9	62.5	60.5	111.4	73.1	94.6	111.3
11月	82.6	82.6	95.0	69.5	102.9	94.0	69.3	58.9	109.5	75.2	92.3	86.6
12月	80.7	80.7	85.9	74.5	87.1	90.1	60.0	64.3	106.0	64.1	86.4	89.1
平成31年1月	79.7	79.7	83.2	75.7	83.7	112.3	56.4	59.8	104.0	61.2	76.7	115.0
2月	84.2	84.2	88.4	81.0	89.5	113.8	57.4	62.7	96.7	61.7	81.9	140.4
3月	96.6	96.6	93.0	88.2	89.8	129.0	78.6	105.8	100.0	62.1	83.6	137.5
4月	87.8	87.8	91.1	64.8	83.3	115.9	46.9	50.4	106.0	59.3	82.3	180.5
令和元年5月	82.9	82.9	89.5	78.7	91.2	116.7	49.5	55.0	103.9	60.1	79.2	132.9
6月	84.0	84.0	91.2	84.7	107.3	114.2	50.7	61.2	93.3	61.1	84.0	130.1
7月	88.4	88.4	98.5	87.5	100.3	120.9	53.4	61.5	97.9	72.6	92.9	134.5
8月	77.6	77.6	74.4	69.8	81.0	102.1	42.9	57.0	98.5	55.0	77.9	124.4
前年同月比(%)	△ 1.9	△ 1.9	△ 7.6	△ 14.6	△ 11.6	7.0	△ 28.5	△ 1.6	△ 0.3	△ 9.7	△ 2.1	15.2
季節調整済指数												
平成30年Ⅱ期	82.3	82.3	91.7	89.1	96.8	97.8	61.1	66.3	96.5	66.7	83.1	103.4
Ⅲ期	82.5	82.5	90.9	81.5	95.8	99.6	61.8	65.8	102.7	65.4	84.1	102.8
Ⅳ期	82.2	82.2	91.8	80.2	98.8	97.6	60.8	63.4	109.3	67.7	86.5	91.1
平成31年Ⅰ期	86.1	86.1	89.6	79.8	91.6	122.2	59.1	62.6	100.4	62.6	84.0	136.5
Ⅱ期	88.6	88.6	92.5	75.6	95.4	118.1	55.6	67.4	102.6	63.3	84.0	148.4
前期比(%)	2.9	2.9	3.2	△ 5.3	4.1	△ 3.4	△ 5.9	7.7	2.2	1.1	0.0	8.7
平成30年8月	82.7	82.7	92.1	82.9	95.5	98.7	62.8	63.1	101.9	66.2	82.9	113.1
9月	82.4	82.4	92.5	89.2	95.2	100.8	63.7	63.5	104.7	65.9	85.3	95.6
10月	84.5	84.5	95.8	83.2	102.6	104.0	61.4	63.5	107.7	66.8	86.1	103.7
11月	80.8	80.9	89.8	77.5	97.6	90.5	64.9	61.6	110.4	69.2	86.1	80.2
12月	81.2	81.2	89.8	79.8	96.2	98.3	56.2	65.2	109.9	67.2	87.4	89.4
平成31年1月	84.7	84.7	91.4	73.6	90.4	114.2	57.2	59.9	104.3	63.8	81.5	126.5
2月	85.8	85.8	88.8	79.0	94.2	121.8	61.6	55.6	98.7	62.6	86.9	148.1
3月	87.8	87.8	88.7	86.7	90.2	130.5	58.5	72.2	98.3	61.5	83.6	134.8
4月	91.5	91.5	91.0	60.4	83.7	118.9	52.7	63.2	108.3	61.4	82.5	181.3
令和元年5月	90.2	90.2	98.3	79.8	96.9	118.9	60.6	73.1	107.6	67.6	84.2	136.7
6月	84.0	84.0	88.2	86.7	105.7	116.5	53.6	66.0	91.9	60.9	85.3	127.3
7月	84.4	84.4	91.2	79.1	90.2	111.3	55.6	66.2	92.7	65.8	88.9	129.5
8月	84.4	84.4	88.3	73.2	88.2	114.4	46.7	66.3	103.4	61.7	84.1	133.5
前月比(%)	0.0	0.0	△ 3.2	△ 7.5	△ 2.2	2.8	△ 16.0	0.2	11.5	△ 6.2	△ 5.4	3.1

平成22年(2010年)=100.0

										参考系列			
プラスチック製品工業	パルプ・紙・紙加工品工業	繊維工業	食料品・たばこ工業	その他工業	ゴム、皮革製品工業	印刷業	木材・木製品工業	その他製品工業	鉱業	旧一般機械工業	旧精密機械工業		
8	6	12	21	15	6	1	3	5	1	19	7	品 目 数	
459.3	279.9	112.5	1135.3	660.8	459.2	35.8	56.6	109.2	4.2	461.5	496.7	ウ ェ イ ト	
												原 指 数	
92.5	113.7	84.2	54.4	102.9	103.2	98.5	97.1	106.0	64.8	85.1	102.4	2016年平均	
89.7	116.3	90.7	51.8	105.6	106.8	118.2	93.6	102.3	70.5	94.9	101.4	2017年平均	
89.6	115.4	81.0	50.7	107.6	110.1	110.5	103.0	98.4	73.6	91.4	105.0	2018年平均	
△ 0.1	△ 0.8	△ 10.7	△ 2.1	1.9	3.1	△ 6.5	10.0	△ 3.8	4.4	△ 3.7	3.6	前年比(%)	
84.2	113.5	70.7	51.3	97.1	100.4	87.9	102.7	83.5	74.0	84.6	105.9	2018年8月	
88.0	111.4	84.7	45.7	107.4	109.7	99.4	108.8	99.4	73.8	86.9	107.4	9月	
95.3	124.5	74.1	49.9	113.9	118.9	101.0	111.0	98.4	80.4	111.7	115.7	10月	
94.8	121.7	74.6	52.9	114.4	117.0	127.6	104.4	104.0	76.0	80.5	106.0	11月	
88.1	114.5	67.0	61.8	105.0	105.0	113.0	104.0	102.8	71.0	86.4	93.9	12月	
81.5	104.9	85.1	36.3	96.2	100.0	84.9	92.6	85.8	64.4	92.2	129.6	2019年 1月	
86.7	106.3	95.1	42.2	103.7	105.4	99.2	94.1	102.8	77.3	82.0	143.1	2月	
92.6	117.0	97.2	48.3	112.6	108.3	150.4	105.8	121.9	74.8	93.9	161.7	3月	
95.6	117.7	85.7	53.2	104.1	106.3	115.4	109.5	88.6	82.2	82.5	147.1	4月	
89.4	110.8	79.1	47.1	99.8	100.6	111.2	104.3	90.3	70.7	86.1	145.7	5月	
92.2	115.5	81.9	50.6	102.7	105.5	103.6	107.5	88.2	71.5	84.3	141.3	6月	
94.1	128.1	83.0	52.0	113.0	118.1	103.8	108.4	96.6	75.9	90.4	148.5	7月	
80.4	109.5	74.7	48.4	87.8	87.5	84.9	95.9	86.0	65.4	73.8	128.3	8月	
△ 4.5	△ 3.5	5.7	△ 5.7	△ 9.6	△ 12.8	△ 3.4	△ 6.6	3.0	△ 11.6	△ 12.8	21.2	前年同月比(%)	
												季節調整済指数	
91.2	115.7	83.0	50.6	106.8	109.8	114.5	99.2	94.8	72.0	90.4	103.4	2018年Ⅱ期	
90.0	114.2	77.0	51.5	107.4	109.5	117.6	106.5	96.6	76.5	89.7	108.3	Ⅲ期	
88.3	116.0	79.3	50.9	108.8	110.9	113.1	104.9	101.9	74.4	94.7	101.3	Ⅳ期	
91.9	115.6	84.9	49.0	105.0	107.5	102.2	101.8	95.9	70.6	88.6	154.9	2019年Ⅰ期	
90.9	118.2	80.7	49.6	104.0	105.6	107.6	105.6	93.0	76.2	87.0	145.9	Ⅱ期	
△ 1.1	2.2	△ 4.9	1.2	△ 1.0	△ 1.8	5.3	3.7	△ 3.0	7.9	△ 1.8	△ 5.8	前期比(%)	
89.3	110.6	74.4	50.0	107.9	110.3	114.8	106.6	96.9	76.4	88.0	107.5	2018年8月	
91.0	116.2	77.6	53.8	105.8	107.6	113.6	106.3	95.2	77.2	89.1	115.1	9月	
87.5	116.1	75.6	51.9	109.2	111.1	110.2	105.9	103.9	75.0	110.3	103.0	10月	
89.3	115.1	84.5	51.0	108.6	110.6	116.0	103.4	101.9	73.1	78.7	99.4	11月	
88.0	116.7	77.7	49.8	108.5	110.9	113.2	105.5	99.9	75.1	95.0	101.5	12月	
89.8	115.4	93.2	48.2	105.8	110.0	105.1	97.9	92.7	64.1	89.3	138.8	2019年 1月	
93.8	115.9	93.6	50.0	106.9	108.6	103.1	99.3	103.8	75.3	83.2	160.0	2月	
92.0	115.5	67.9	48.9	102.2	103.9	98.3	108.2	91.3	72.4	93.4	166.0	3月	
89.5	118.4	74.9	52.9	105.2	105.7	114.1	110.5	96.4	82.4	85.7	148.8	4月	
89.1	119.5	78.2	48.9	105.8	107.6	108.2	101.7	94.3	72.8	86.9	148.9	5月	
94.0	116.8	88.9	47.0	101.0	103.4	100.6	104.7	88.3	73.5	88.4	140.1	6月	
90.4	117.2	92.8	44.2	105.9	109.4	106.2	101.1	95.5	74.8	80.9	135.3	7月	
87.5	112.1	73.7	50.1	99.5	98.7	113.2	98.5	98.0	70.2	82.7	141.3	8月	
△ 3.2	△ 4.4	△ 20.6	13.3	△ 6.0	△ 9.8	6.6	△ 2.6	2.6	△ 6.1	2.2	4.4	前月比(%)	



(4) 福島県の業種別在庫指数

業種分類 時系列												
	鉱工業	製造工業	鉄鋼業	非鉄金属工業	金属製品工業	はん用・生産用・業務用機械工業	電気機械工業	情報通信機械工業	電子部品・デバイス工業	輸送機械工業	窯業・土石製品工業	化学工業
品目数	128	127	3	5	3	7	8	8	2	-	17	30
ウェイト	10000.0	9999.4	153.1	251.4	72.1	539.2	324.7	597.9	1147.8	-	1497.0	2174.0
原指数												
平成28年平均	103.9	103.9	83.9	135.8	52.6	154.5	228.7	62.8	146.1	-	73.3	94.9
平成29年平均	95.4	95.4	100.2	121.1	52.3	149.7	225.0	36.0	109.2	-	73.6	82.2
平成30年平均	99.7	99.7	119.1	126.4	56.9	160.9	242.0	34.9	109.0	-	93.0	80.6
前年比(%)	4.5	4.5	18.9	4.4	8.8	7.5	7.6	△ 3.1	△ 0.2	-	26.4	△ 1.9
平成30年8月	100.5	100.5	122.9	147.1	62.0	162.7	252.9	33.7	104.8	-	94.8	84.1
9月	101.6	101.6	121.9	134.5	66.3	160.0	235.4	34.0	113.8	-	95.9	83.7
10月	101.4	101.4	119.1	102.2	67.0	165.4	245.2	32.0	117.3	-	96.6	77.9
11月	101.3	101.3	121.7	96.2	69.8	173.6	207.9	31.7	122.5	-	94.7	79.4
12月	103.8	103.8	123.8	132.3	57.4	182.2	205.0	35.4	146.6	-	93.2	77.5
平成31年1月	107.6	107.6	123.0	151.7	44.6	185.5	195.9	34.4	170.7	-	99.3	80.3
2月	111.1	111.1	125.8	167.4	44.6	183.8	212.6	31.3	176.3	-	100.1	85.8
3月	111.3	111.2	119.7	154.8	54.2	189.4	122.4	27.9	197.8	-	99.8	89.0
4月	105.5	105.5	122.5	144.2	56.0	185.7	72.1	33.0	175.7	-	100.5	78.0
令和元年5月	108.7	108.7	118.7	154.6	39.6	198.7	133.7	27.3	165.5	-	102.6	86.9
6月	111.3	111.3	110.6	157.6	47.8	202.9	130.7	28.1	186.9	-	100.7	90.6
7月	112.8	112.8	118.9	122.8	50.3	212.8	130.1	36.2	200.3	-	98.1	89.6
8月	110.6	110.6	107.0	163.3	58.5	210.5	129.8	32.1	184.8	-	94.6	86.0
前年同月比(%)	10.0	10.0	△ 12.9	11.0	△ 5.6	29.4	△ 48.7	△ 4.7	76.3	-	△ 0.2	2.3
季節調整済指数												
平成30年Ⅱ期	100.1	100.1	115.5	135.8	56.8	156.1	268.7	36.5	104.8	-	91.3	81.5
Ⅲ期	100.0	100.0	120.5	122.9	57.8	161.6	243.9	36.0	108.7	-	92.9	82.9
Ⅳ期	101.6	101.6	122.7	118.5	57.4	177.8	215.4	32.2	124.6	-	94.1	79.1
平成31年Ⅰ期	108.6	108.5	125.3	165.4	50.9	185.2	186.4	31.3	179.5	-	98.4	81.8
Ⅱ期	111.5	111.5	115.7	155.9	53.8	192.2	112.3	29.4	183.2	-	105.2	88.1
前期比(%)	2.7	2.8	△ 7.7	△ 5.7	5.7	3.8	△ 39.8	△ 6.1	2.1	-	6.9	7.7
平成30年8月	98.9	98.9	119.9	129.3	57.9	161.3	242.2	33.2	104.6	-	92.3	81.2
9月	100.2	100.2	123.4	107.7	57.1	164.5	229.0	35.8	110.4	-	93.8	86.2
10月	100.7	100.7	121.6	109.9	57.4	169.6	229.5	32.0	114.5	-	94.6	79.3
11月	101.8	101.8	122.2	116.4	57.5	178.1	199.6	31.1	123.9	-	94.7	79.3
12月	102.2	102.2	124.2	129.2	57.4	185.7	217.2	33.5	135.4	-	93.1	78.6
平成31年1月	105.1	105.1	125.8	147.4	51.6	189.9	203.5	32.4	158.2	-	95.7	78.4
2月	108.9	108.9	129.6	181.4	49.8	182.5	218.4	30.1	178.1	-	98.6	81.4
3月	111.7	111.6	120.5	167.3	51.4	183.3	137.4	31.5	202.3	-	101.0	85.6
4月	108.8	108.8	118.7	163.1	55.0	182.8	76.5	31.5	178.6	-	104.7	83.7
令和元年5月	111.4	111.4	117.9	146.0	52.6	197.9	135.9	27.1	168.9	-	106.1	89.5
6月	114.2	114.2	110.5	158.6	53.8	195.9	124.5	29.6	202.1	-	104.9	91.2
7月	113.8	113.8	116.0	120.6	54.5	209.3	121.4	37.3	213.4	-	98.4	88.8
8月	108.8	108.8	104.3	143.5	54.7	208.7	124.3	31.6	184.4	-	92.1	83.0
前月比(%)	△ 4.4	△ 4.4	△ 10.1	19.0	0.4	△ 0.3	2.4	△ 15.3	△ 13.6	-	△ 6.4	△ 6.5

平成22年(2010年)=100.0

										参考系列		
プラスチック製品工業	パルプ・紙・紙加工品工業	繊維工業	食料品・たばこ工業	その他工業	ゴム、皮革製品工業	印刷業	木材・木製品工業	その他製品工業	鉱業	旧一般機械工業	旧精密機械工業	
6	6	9	11	12	6	-	3	3	1	4	4	品 目 数
1173.3	456.6	279.5	608.8	724.0	406.2	-	214.3	103.5	0.6	185.2	370.7	ウ ェ イ ト
												原 指 数
116.4	128.8	94.1	36.9	89.9	89.3	-	94.6	82.2	97.1	210.9	122.0	2016年平均
124.4	128.3	106.8	36.5	79.9	74.6	-	93.6	72.3	104.7	216.0	109.9	2017年平均
130.4	125.2	83.2	41.8	80.5	69.9	-	99.5	82.5	124.9	217.8	126.6	2018年平均
4.8	△ 2.4	△ 22.1	14.5	0.8	△ 6.3	-	6.3	14.1	19.3	0.8	15.2	前年比(%)
126.8	131.3	70.6	38.7	79.9	69.4	-	99.1	81.2	116.4	202.9	135.2	2018年8月
133.8	132.5	77.8	33.0	83.7	74.1	-	96.0	95.9	121.6	203.9	136.2	9月
148.5	115.7	79.2	37.9	77.8	65.1	-	98.4	85.2	125.3	209.5	136.0	10月
147.9	113.1	84.2	36.8	81.0	64.9	-	106.0	92.4	128.8	222.8	141.2	11月
126.4	118.5	105.4	49.3	79.7	65.2	-	105.5	83.1	137.3	226.5	151.9	12月
127.3	123.9	89.3	40.3	78.6	62.1	-	106.4	85.6	130.4	213.7	163.0	2019年 1月
133.0	122.4	76.6	47.1	80.6	60.5	-	112.2	94.3	124.5	198.5	168.2	2月
127.8	129.5	64.2	53.5	87.3	59.4	-	120.5	128.4	127.8	198.7	176.2	3月
134.7	134.0	64.9	47.0	89.0	64.8	-	122.7	114.0	118.8	194.9	178.2	4月
132.3	147.7	63.3	41.4	85.4	61.6	-	122.3	102.5	117.4	221.9	183.5	5月
130.2	152.2	70.2	36.6	79.4	59.3	-	120.1	73.9	135.2	227.8	186.8	6月
130.6	142.3	71.3	36.7	88.7	57.5	-	117.9	150.6	133.9	236.1	197.0	7月
133.1	149.2	70.9	38.5	84.7	63.3	-	114.3	106.9	137.9	228.9	197.2	8月
5.0	13.6	0.4	△ 0.5	6.0	△ 8.8	-	15.3	31.7	18.5	12.8	45.9	前年同月比(%)
												季節調整済指数
126.7	126.8	75.2	42.6	81.5	71.9	-	99.5	77.9	123.3	218.5	119.9	2018年Ⅱ期
131.2	126.1	76.2	39.2	81.8	70.9	-	99.1	86.5	120.8	208.3	133.4	Ⅲ期
135.9	120.9	80.7	43.3	79.7	64.9	-	104.3	90.3	130.5	224.0	147.7	Ⅳ期
128.7	125.5	70.4	41.6	82.3	60.5	-	114.9	104.6	131.3	203.4	167.7	2019年Ⅰ期
135.9	144.0	74.5	42.2	84.5	63.1	-	117.8	94.2	119.3	208.9	181.5	Ⅱ期
5.6	14.7	5.8	1.4	2.7	4.3	-	2.5	△ 9.9	△ 9.1	2.7	8.2	前期比(%)
133.0	124.1	77.5	41.6	80.1	69.0	-	99.5	80.3	119.6	205.6	133.6	2018年8月
131.7	128.9	80.8	37.9	83.5	72.6	-	97.9	96.1	123.2	209.3	136.4	9月
145.2	121.8	77.1	43.8	78.7	64.7	-	100.1	92.8	129.9	217.5	139.1	10月
139.3	119.5	77.8	42.5	80.5	65.2	-	105.4	89.7	129.4	226.7	146.7	11月
123.2	121.3	87.2	43.6	80.0	64.8	-	107.3	88.5	132.1	227.7	157.2	12月
126.4	119.7	75.4	36.9	79.4	60.0	-	108.8	100.2	133.4	216.7	171.1	2019年 1月
129.9	123.3	67.5	42.1	80.1	60.1	-	113.1	93.2	132.0	199.6	165.9	2月
129.7	133.4	68.2	45.9	87.3	61.5	-	122.9	120.5	128.5	193.9	166.1	3月
137.7	139.2	74.1	43.0	88.4	64.9	-	120.0	113.3	114.1	193.2	174.4	4月
138.1	144.0	72.6	43.7	86.6	63.6	-	117.2	104.3	115.5	214.9	187.6	5月
131.9	148.9	76.9	39.8	78.6	60.7	-	116.2	65.1	128.3	218.7	182.5	6月
133.9	138.1	79.9	38.1	88.1	56.8	-	117.5	145.5	133.2	234.0	190.2	7月
139.6	141.1	77.9	41.4	84.9	62.9	-	114.8	105.7	141.7	231.9	194.8	8月
4.3	2.2	△ 2.5	8.7	△ 3.6	10.7	-	△ 2.3	△ 27.4	6.4	△ 0.9	2.4	前月比(%)

(5) 福島県の財別生産指数

平成22年(2010年)=100.0

財分類	生産財											品目数
	鉱工業	最終 需要財	投資財	資本財	建設財	消費財	耐久 消費財	非耐久 消費財	生産財	鉱工業用 生産財	その他用 生産財	
時系列												
品目数	223	105	60	35	25	45	9	36	118	110	8	品目数
ウェイト	10000.0	4488.0	1937.5	1411.9	525.6	2550.5	818.9	1731.6	5512.0	5297.5	214.5	ウェイト
原指数												
平成28年平均	85.1	92.3	117.7	120.6	109.8	73.1	45.5	86.1	79.2	79.2	79.6	2016年平均
平成29年平均	85.2	89.5	117.7	122.3	105.1	68.1	32.7	84.8	81.8	81.5	89.0	2017年平均
平成30年平均	84.8	87.8	119.9	126.8	101.5	63.4	31.1	78.7	82.3	82.0	90.7	2018年平均
前年比(%)	△ 0.5	△ 1.9	1.9	3.7	△ 3.4	△ 6.9	△ 4.9	△ 7.2	0.6	0.6	1.9	前年比(%)
平成30年8月	81.5	86.6	111.2	118.2	92.4	67.9	30.5	85.5	77.3	77.7	67.9	2018年8月
9月	82.2	84.0	118.6	126.1	98.5	57.7	30.0	70.9	80.8	80.6	86.8	9月
10月	90.3	92.9	125.2	129.3	114.2	68.4	32.4	85.4	88.2	87.7	98.2	10月
11月	85.0	85.1	120.7	122.3	116.3	58.1	30.2	71.3	84.9	84.1	106.8	11月
12月	83.9	85.8	115.7	121.0	101.2	63.2	29.7	79.0	82.3	81.6	99.6	12月
平成31年1月	83.5	86.8	120.0	131.4	89.4	61.6	28.9	77.1	80.8	80.5	88.2	2019年1月
2月	88.2	100.2	132.9	144.4	101.9	75.4	26.7	98.4	78.4	77.6	98.6	2月
3月	101.9	125.2	186.0	215.1	107.9	79.0	33.5	100.5	83.0	81.9	109.9	3月
4月	89.4	105.5	113.9	119.6	98.6	99.0	28.8	132.2	76.4	75.7	92.5	4月
令和元年5月	85.7	95.0	119.0	126.4	99.1	76.8	29.3	99.3	78.1	78.3	73.0	5月
6月	87.2	96.4	121.0	125.1	110.1	77.6	32.1	99.2	79.7	79.8	77.6	6月
7月	91.7	100.9	129.2	133.9	116.6	79.5	35.0	100.5	84.1	84.6	71.1	7月
8月	77.0	85.6	101.4	105.1	91.4	73.5	30.5	93.9	70.1	70.5	60.4	8月
前年同月比(%)	△ 5.5	△ 1.2	△ 8.8	△ 11.1	△ 1.1	8.2	0.0	9.8	△ 9.3	△ 9.3	△ 11.0	前年同月比(%)
季節調整済指数												
平成30年Ⅱ期	85.1	88.6	119.8	127.4	100.4	65.3	31.7	80.6	82.1	81.8	91.7	2018年Ⅱ期
Ⅲ期	84.6	88.2	118.7	126.3	99.5	65.0	31.3	80.9	81.7	81.2	94.6	Ⅲ期
Ⅳ期	84.9	86.7	120.5	126.9	104.0	60.8	30.7	75.2	83.5	83.3	88.9	Ⅳ期
平成31年Ⅰ期	90.1	101.4	133.0	141.2	107.2	77.8	29.6	102.0	80.9	80.6	86.5	2019年Ⅰ期
Ⅱ期	91.3	104.3	132.5	143.6	103.9	82.7	31.7	104.9	80.5	80.3	89.0	Ⅱ期
前期比(%)	1.3	2.9	△ 0.4	1.7	△ 3.1	6.3	7.1	2.8	△ 0.5	△ 0.4	2.9	前期比(%)
平成30年8月	85.2	89.8	118.7	126.2	99.7	67.5	30.7	85.9	81.7	81.4	94.3	2018年8月
9月	83.9	87.6	120.0	127.9	100.3	63.0	31.1	77.6	81.1	80.7	92.5	9月
10月	87.6	91.3	122.8	130.8	103.2	67.0	31.0	84.2	83.7	83.3	91.9	10月
11月	82.6	83.0	118.2	123.5	105.2	56.4	29.7	69.4	82.3	82.1	89.0	11月
12月	84.6	85.9	120.5	126.4	103.5	58.9	31.5	71.9	84.5	84.6	85.9	12月
平成31年1月	88.2	94.8	119.9	127.2	101.2	74.6	31.4	96.1	82.4	81.9	87.4	2019年1月
2月	89.5	101.0	128.9	135.3	111.9	82.5	26.9	110.6	79.6	79.4	87.0	2月
3月	92.7	108.3	150.1	161.1	108.5	76.4	30.4	99.4	80.7	80.5	85.2	3月
4月	93.5	111.2	127.6	137.7	99.9	97.2	30.8	125.5	79.1	78.5	95.4	4月
令和元年5月	92.8	104.8	141.6	156.2	104.5	77.8	33.5	96.9	82.1	82.3	82.6	5月
6月	87.6	96.9	128.3	136.8	107.2	73.2	30.9	92.2	80.4	80.0	88.9	6月
7月	87.2	97.5	128.5	137.2	106.0	74.0	33.3	92.7	78.5	77.9	89.6	7月
8月	83.8	94.0	117.7	123.6	102.1	75.2	33.1	95.4	75.9	75.7	82.9	8月
前月比(%)	△ 3.9	△ 3.6	△ 8.4	△ 9.9	△ 3.7	1.6	△ 0.6	2.9	△ 3.3	△ 2.8	△ 7.5	前月比(%)



(6) 福島県の財別出荷指数

平成22年(2010年)=100.0

財分類	産出財											品目数
	鉱工業	最終需要財					消費財			生産財		
時系列		最終 需要財	投資財	資本財	建設財	消費財	耐久 消費財	非耐久 消費財		鉱工業用 生産財	その他用 生産財	
	品目数	223	105	60	35	25	45	9	36	118	110	8
ウェイト	10000.0	4265.2	1564.2	1077.3	486.9	2701.0	908.9	1792.1	5734.8	5535.7	199.1	ウェイト
<b>原指数</b>												<b>原指数</b>
平成28年平均	82.1	85.0	106.5	105.8	108.2	72.6	59.0	79.5	79.9	80.2	72.1	2016年平均
平成29年平均	82.9	83.5	109.1	111.8	103.3	68.6	50.1	77.9	82.5	82.7	78.6	2017年平均
平成30年平均	82.4	79.8	107.0	109.8	100.7	64.0	46.1	73.1	84.3	84.5	80.7	2018年平均
前年比(%)	△ 0.6	△ 4.4	△ 1.9	△ 1.8	△ 2.5	△ 6.7	△ 8.0	△ 6.2	2.2	2.2	2.7	前年比(%)
平成30年8月	79.1	78.7	98.6	101.8	91.3	67.2	43.4	79.3	79.4	79.9	63.6	2018年8月
9月	81.3	78.1	109.5	114.4	98.7	60.0	49.8	65.1	83.7	84.1	73.8	9月
10月	87.4	83.6	110.2	109.2	112.5	68.1	48.5	78.0	90.2	90.4	86.1	10月
11月	82.6	76.0	106.4	103.5	112.8	58.4	43.6	65.9	87.6	87.4	91.5	11月
12月	80.7	78.7	105.7	107.8	100.8	63.1	42.4	73.5	82.2	81.8	94.5	12月
平成31年1月	79.7	76.7	106.5	114.7	88.4	59.5	36.4	71.2	81.8	82.0	77.8	2019年1月
2月	84.2	90.0	118.5	127.1	99.3	73.5	37.9	91.5	79.9	79.7	85.2	2月
3月	96.6	112.3	172.2	202.9	104.4	77.6	46.3	93.4	85.0	84.3	102.1	3月
4月	87.8	97.4	100.4	102.7	95.3	95.6	44.6	121.5	80.6	80.4	86.5	4月
令和元年5月	82.9	87.8	108.6	113.8	96.9	75.8	43.3	92.3	79.2	79.7	64.7	5月
6月	84.0	90.2	114.7	117.7	108.0	75.9	45.8	91.2	79.4	79.9	64.1	6月
7月	88.4	92.4	120.3	123.7	112.6	76.3	45.8	91.8	85.5	86.1	67.5	7月
8月	77.6	83.3	101.2	105.2	92.6	72.8	46.2	86.4	73.4	73.8	60.1	8月
前年同月比(%)	△ 1.9	5.8	2.6	3.3	1.4	8.3	6.5	9.0	△ 7.6	△ 7.6	△ 5.5	前年同月比(%)
<b>季節調整済指数</b>												<b>季節調整済指数</b>
Ⅱ期	82.3	80.9	106.8	109.8	100.3	65.8	46.0	75.4	83.7	83.8	81.8	Ⅱ期
Ⅲ期	82.5	81.4	106.8	110.2	99.4	66.3	47.5	75.4	83.9	84.0	82.1	Ⅲ期
Ⅳ期	82.2	78.2	107.3	109.7	102.5	60.2	43.8	69.5	85.1	85.3	79.9	Ⅳ期
平成31年Ⅰ期	86.1	90.2	117.9	123.0	103.9	76.0	41.0	94.1	82.2	82.2	80.4	2019年Ⅰ期
Ⅱ期	88.6	97.3	124.1	134.9	101.5	81.4	46.2	97.6	82.5	82.7	77.7	Ⅱ期
前期比(%)	2.9	7.9	5.3	9.7	△ 2.3	7.1	12.7	3.7	0.4	0.6	△ 3.4	前期比(%)
平成30年8月	82.7	81.9	105.6	108.7	99.2	67.6	45.7	78.4	83.7	83.8	81.2	2018年8月
9月	82.4	80.7	107.1	110.1	99.7	65.3	49.0	73.4	84.3	84.5	79.3	9月
10月	84.5	82.9	109.4	112.6	103.0	64.9	45.5	76.5	85.7	85.7	82.4	10月
11月	80.8	74.4	104.9	106.9	102.3	56.9	42.2	64.5	84.8	85.0	79.3	11月
12月	81.2	77.2	107.6	109.6	102.2	58.7	43.8	67.6	84.9	85.2	78.1	12月
平成31年1月	84.7	84.1	107.0	109.6	100.8	72.5	40.9	89.1	83.9	83.8	82.8	2019年1月
2月	85.8	91.7	115.5	118.2	109.2	80.9	39.6	102.0	81.2	81.3	79.5	2月
3月	87.8	94.8	131.2	141.3	101.6	74.5	42.4	91.3	81.5	81.5	79.0	3月
4月	91.5	104.2	116.9	125.4	98.9	95.0	48.2	115.8	82.6	82.5	84.8	4月
令和元年5月	90.2	97.4	132.8	148.4	100.7	77.1	46.2	91.6	84.9	85.4	71.7	5月
6月	84.0	90.3	122.5	130.9	105.0	72.1	44.1	85.5	80.0	80.1	76.6	6月
7月	84.4	89.9	120.9	129.9	103.1	71.7	44.4	84.3	80.9	80.8	81.6	7月
8月	84.4	91.1	116.2	121.7	104.3	75.8	51.0	87.8	79.9	80.0	76.2	8月
前月比(%)	0.0	1.3	△ 3.9	△ 6.3	1.2	5.7	14.9	4.2	△ 1.2	△ 1.0	△ 6.6	前月比(%)

(7) 福島県の財別在庫指数

平成22年(2010年)=100.0

財分類	時系列											品目数	
	品目数	ウエイト	最終需要財					消費財		生産財			ウエイト
時系列	品目数	ウエイト	最終需要財	投資財	資本財	建設財	消費財	耐久消費財	非耐久消費財	生産財	鉱工業用生産財	その他用生産財	品目数
	134	10000.0	61	31	12	19	30	8	22	73	69	4	品目数
			3031.7	1302.1	325.2	976.9	1729.6	660.6	1069.0	6968.3	6271.3	697.0	ウエイト
<b>原指数</b>													<b>原指数</b>
平成28年平均	103.9		78.9	76.2	111.3	64.6	80.9	99.4	69.5	114.8	118.6	80.1	2016年平均
平成29年平均	95.4		74.4	76.2	119.9	61.6	73.0	76.7	70.8	104.5	106.9	82.6	2017年平均
平成30年平均	99.7		79.6	81.3	125.8	66.5	78.4	84.2	74.8	108.4	110.6	88.6	2018年平均
前年比(%)	4.5		7.0	6.7	4.9	8.0	7.4	9.8	5.6	3.7	3.5	7.3	前年比(%)
平成30年8月	100.5		80.3	83.2	131.6	67.1	78.1	88.1	71.9	109.3	111.0	94.6	2018年8月
9月	101.6		79.2	80.8	124.0	66.5	78.0	87.9	71.9	111.4	112.5	101.1	9月
10月	101.4		80.0	81.2	126.5	66.1	79.1	89.8	72.6	110.7	112.2	97.5	10月
11月	101.3		81.3	80.7	117.7	68.3	81.8	93.2	74.7	110.0	110.5	105.2	11月
12月	103.8		85.0	79.8	125.1	64.8	88.8	98.0	83.2	112.0	115.5	80.9	12月
平成31年1月	107.6		83.2	77.8	120.6	63.6	87.2	103.9	76.9	118.2	122.7	78.0	2019年1月
2月	111.1		85.5	79.3	118.2	66.4	90.1	105.2	80.8	122.2	126.3	85.0	2月
3月	111.3		87.6	82.9	110.5	73.7	91.1	109.2	80.0	121.5	126.7	74.7	3月
4月	105.5		84.3	80.7	109.0	71.3	87.0	109.3	73.2	114.7	119.5	71.5	4月
令和元年5月	108.7		83.6	82.6	119.9	70.1	84.4	108.3	69.7	119.6	124.1	78.6	5月
6月	111.3		82.6	80.4	117.7	67.9	84.3	110.3	68.3	123.7	127.1	93.5	6月
7月	112.8		89.9	88.1	127.9	74.9	91.2	118.3	74.3	122.7	126.2	91.8	7月
8月	110.6		88.9	84.8	131.2	69.3	92.0	118.0	76.0	120.1	123.6	87.9	8月
前年同月比(%)	10.0		10.7	1.9	△ 0.3	3.3	17.8	33.9	5.7	9.9	11.4	△ 7.1	前年同月比(%)
<b>季節調整済指数</b>													<b>季節調整済指数</b>
平成30年Ⅱ期	100.1		80.0	83.5	128.3	69.3	77.1	80.1	75.2	108.8	110.8	89.6	2018年Ⅱ期
Ⅲ期	100.0		79.7	79.9	121.5	66.0	79.6	88.4	73.6	108.8	110.8	90.9	Ⅲ期
Ⅳ期	101.6		81.0	80.1	124.7	64.9	81.6	94.7	73.9	110.6	113.2	88.0	Ⅳ期
平成31年Ⅰ期	108.6		83.4	81.7	122.2	68.2	84.6	104.2	73.8	119.5	123.3	83.8	2019年Ⅰ期
Ⅱ期	111.5		86.4	82.1	115.7	71.5	89.6	109.2	76.7	122.2	126.1	86.0	Ⅱ期
前期比(%)	2.7		3.6	0.5	△ 5.3	4.8	5.9	4.8	3.9	2.3	2.3	2.6	前期比(%)
平成30年8月	98.9		80.1	80.0	121.9	66.0	80.2	86.9	75.7	106.9	109.1	87.9	2018年8月
9月	100.2		79.7	79.9	121.5	65.9	79.7	89.0	74.2	109.3	110.6	98.5	9月
10月	100.7		80.1	80.4	128.3	64.4	79.9	90.1	74.1	109.8	112.3	87.2	10月
11月	101.8		81.0	80.4	123.5	66.2	81.4	94.4	73.4	111.0	113.3	89.4	11月
12月	102.2		81.8	79.6	122.2	64.1	83.6	99.6	74.3	111.1	113.9	87.5	12月
平成31年1月	105.1		81.1	79.0	124.6	64.0	82.7	104.3	70.8	115.2	119.0	82.6	2019年1月
2月	108.9		81.9	80.3	123.4	65.9	83.0	100.7	72.5	120.4	123.9	88.1	2月
3月	111.7		87.3	85.8	118.7	74.6	88.2	107.5	78.1	122.8	127.1	80.6	3月
4月	108.8		85.1	82.9	114.5	73.1	87.2	101.9	77.4	119.1	123.5	79.3	4月
令和元年5月	111.4		87.3	83.3	120.0	72.2	90.0	108.8	76.4	122.0	125.8	87.1	5月
6月	114.2		86.8	80.1	112.5	69.3	91.6	116.9	76.2	125.6	129.0	91.6	6月
7月	113.8		91.2	86.1	118.2	75.7	95.1	121.5	76.7	123.6	127.6	89.9	7月
8月	108.8		88.7	81.5	121.5	68.2	94.5	116.4	80.0	117.5	121.5	81.6	8月
前月比(%)	△ 4.4		△ 2.7	△ 5.3	2.8	△ 9.9	△ 0.6	△ 4.2	4.3	△ 4.9	△ 4.8	△ 9.2	前月比(%)





## 製造業を営む事業所の皆様へ 2019年工業統計調査にご協力願います

工業統計調査は我が国の工業の実態を明らかにすることを目的とした統計法に基づく報告義務がある重要な統計です。



工業統計キャラクター・コウちゃん

調査結果は中小企業施策や地域振興などの基礎資料として利活用されます。調査票が未提出の場合には、ご回答いただきますようお願いいたします。

なお、調査票に記入していただいた内容については、統計法に基づき秘密が厳守されます。

総務省・経済産業省・都道府県・市区町村

ホームページ「ふくしま統計情報BOX」で、福島県鉱工業指数月報を閲覧できます。

<http://www.pref.fukushima.lg.jp/sec/11045b/15832.html>

次回の公表(令和元年9月分)は、11月下旬の予定です。



福島県企画調整部統計課

〒960-8670 福島市杉妻町2番16号

電話 (直通)024-521-7147 (内線)2439

電子メール [toukei@pref.fukushima.lg.jp](mailto:toukei@pref.fukushima.lg.jp)