

# 木 材 市 況

2019（令和元）年 10月

福 島 県 農 林 水 産 部

## 市況の概要

### 1. 素材

9月の原木市場への入荷量は、前月比3%増（前年比4%減）の19,332m<sup>3</sup>となっている。

販売量は、前月比3%増（前年比15%減）の19,412m<sup>3</sup>となっている。

10月の価格は強含みとなっている。

### 2. 製材品

9月の市場への入荷量は、前月比20%増（前年比2%減）の407m<sup>3</sup>となっている。

販売量は、前月比24%増（前年比6%減）の409m<sup>3</sup>となっている。

10月の価格は保合いとなっている。

### 3. 新設住宅着工戸数

9月の新設住宅着工戸数は、前月比43%増（前年比6%増）の1,105戸となっている。

木造戸数は、前月比33%増（前年比11%増）の818戸で、木造率は74%となっている。

# I 木材価格

## 1. 素材の価格<工場着価格>

(2019年10月15日現在)

(単位:m3当り千円)

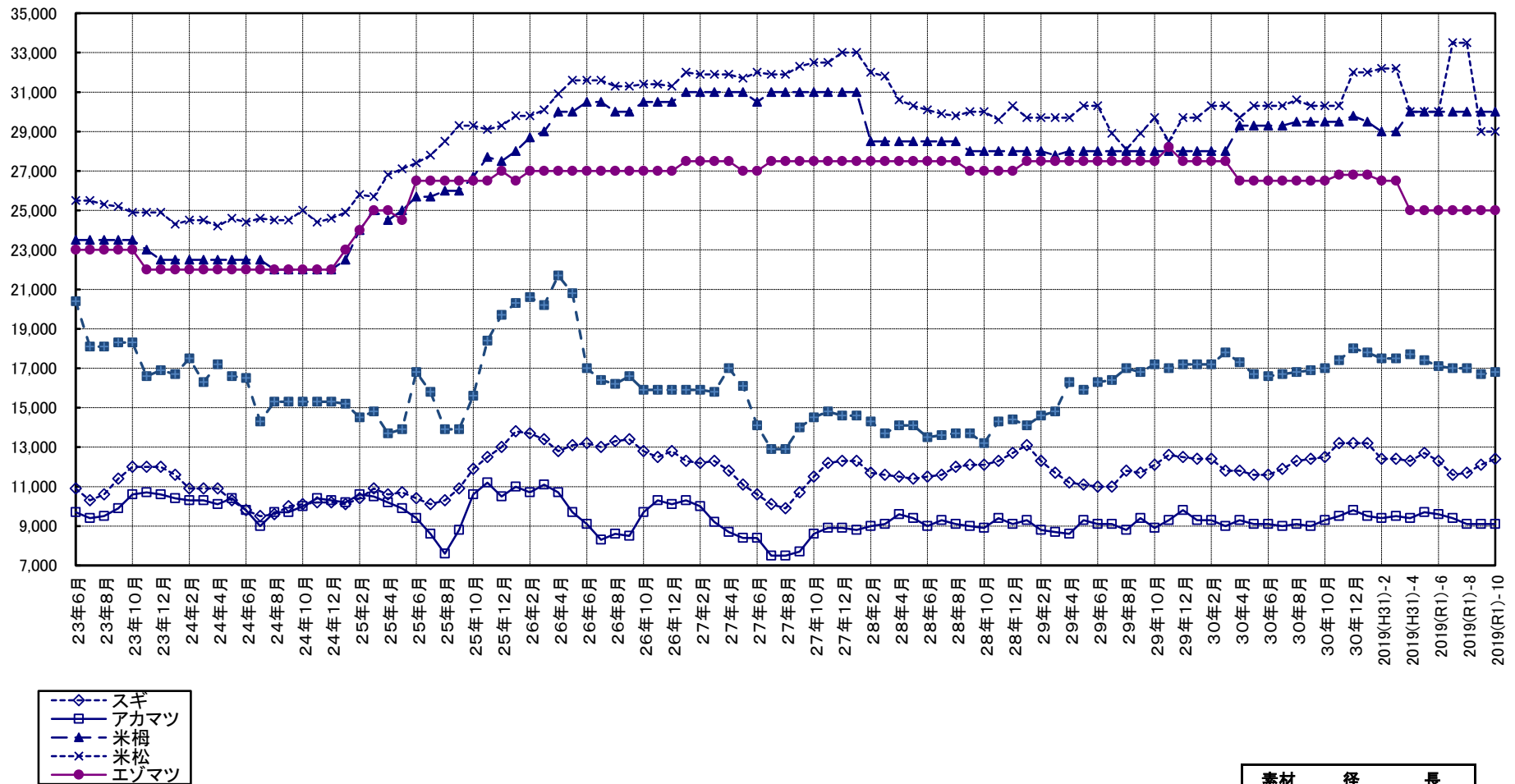
区分	形量		材質	樹種	中通り地方		会津地方		浜通り地方		県平均		
	径cm	長さm			当月	前月差	当月	前月差	当月	前月差	当月	前月差	
一般用材	小	5~9	4.00	並	スギ	10 ( 9 ~ 12 )		( ~ )		9 ( 9 ~ 9 )		10 ( 9 ~ 12 )	1
		10~14		並		12 ( 12 ~ 13 )		( ~ )		12 ( 11 ~ 13 )		12 ( 11 ~ 13 )	
	中	14~22	3.00	並	スギ	12 ( 10 ~ 15 )		13 ( 13 ~ 13 )		12 ( 12 ~ 13 )		12 ( 10 ~ 15 )	
				並	ヒノキ	19 ( 16 ~ 22 )		( ~ )		15 ( 14 ~ 16 )		17 ( 14 ~ 22 )	
		20~28	6.00	並	スギ	16 ( 15 ~ 17 )		10 ( 10 ~ 10 )		18 ( 17 ~ 18 )		16 ( 10 ~ 18 )	
				並	ヒノキ	30 ( 25 ~ 35 )		( ~ )		23 ( 20 ~ 25 )		26 ( 20 ~ 35 )	
	20~28	3.65	4.00	並	スギ	12 ( 11 ~ 12 )	1	11 ( 10 ~ 12 )		12 ( 12 ~ 13 )		12 ( 10 ~ 13 )	1
				並	スギ	12 ( 11 ~ 12 )	1	11 ( 11 ~ 11 )		12 ( 12 ~ 13 )		12 ( 11 ~ 13 )	1
		1.80	並	アカマツ	9 ( 7 ~ 12 )		( ~ )		10 ( 9 ~ 10 )		9 ( 7 ~ 12 )		
			並	アカマツ	8 ( 5 ~ 11 )		( ~ )		8 ( 8 ~ 9 )		8 ( 5 ~ 11 )		
家具木工用材	大	30以上	2.10	並	フナ	( ~ )		28 ( 28 ~ 28 )	3	( ~ )		28 ( 28 ~ 28 )	3
				並	ナラ	( ~ )		31 ( 31 ~ 31 )	3	( ~ )		31 ( 31 ~ 31 )	3
				並	セン	( ~ )		28 ( 28 ~ 28 )	3	( ~ )		28 ( 28 ~ 28 )	3
外材	米材(定尺)	30以上	10.00	並	米ツガ	( ~ )		( ~ )		30 ( 30 ~ 30 )		30 ( 30 ~ 30 )	
				並	米マツ	( ~ )		30 ( 30 ~ 30 )		28 ( 28 ~ 28 )		29 ( 28 ~ 30 )	
	北洋材(定尺)	28以下	4.00	並	エゾマツ	( ~ )		( ~ )		25 ( 25 ~ 25 )		25 ( 25 ~ 25 )	
				並	アカマツ	( ~ )		( ~ )		25 ( 25 ~ 25 )		25 ( 25 ~ 25 )	
				並	カラマツ	( ~ )		( ~ )		25 ( 25 ~ 25 )		25 ( 25 ~ 25 )	
パルプ用材				並	マツ	7 ( 7 ~ 7 )		( ~ )		7 ( 7 ~ 7 )		7 ( 7 ~ 7 )	
				並	広葉樹	10 ( 10 ~ 10 )		( ~ )		( ~ )		10 ( 10 ~ 10 )	

区分	形量		材質	樹種	会津共販		いわき	
	径cm	長さm			当月	前月差	当月	前月差
一般用材	12以下	4.00	並	カラマツ	( ~ )		7 ( 6 ~ 9 )	
	13~14		並	カラマツ	12 ( 11 ~ 12 )		8 ( 7 ~ 9 )	
	16以上		並	カラマツ	14 ( 13 ~ 14 )		10 ( 9 ~ 10 )	

- 注) 1. 前月差の△印は値下りを示す。  
 2. ( )内は各地域の価格幅、( )外は各地域の平均的価格を示す。  
 3. 一般用材カラマツは工場着価格ではなく、福島県森林組合連合会の会津共販所・いわき木材流通センターの素材市売価格を示す。  
 4. 各地域の価格について、異常値が生じた場合には県平均算出から除く場合がある。

(円)

### 県内素材価格の推移(工場着価格)



素材	径	長
スギ	14~18cm	3m(※1)
アカマツ	18~28cm	4m
米ツガ	30cm上	10m
米マツ	30cm上	10m
エゾマツ	28cm下	3.8m
ヒノキ	14~18cm	3m(※1)

※1 2016年(H28)4月分より調査対象径級を14~22cmとしている。

2. 製材品（合板）の価格<小売価格>

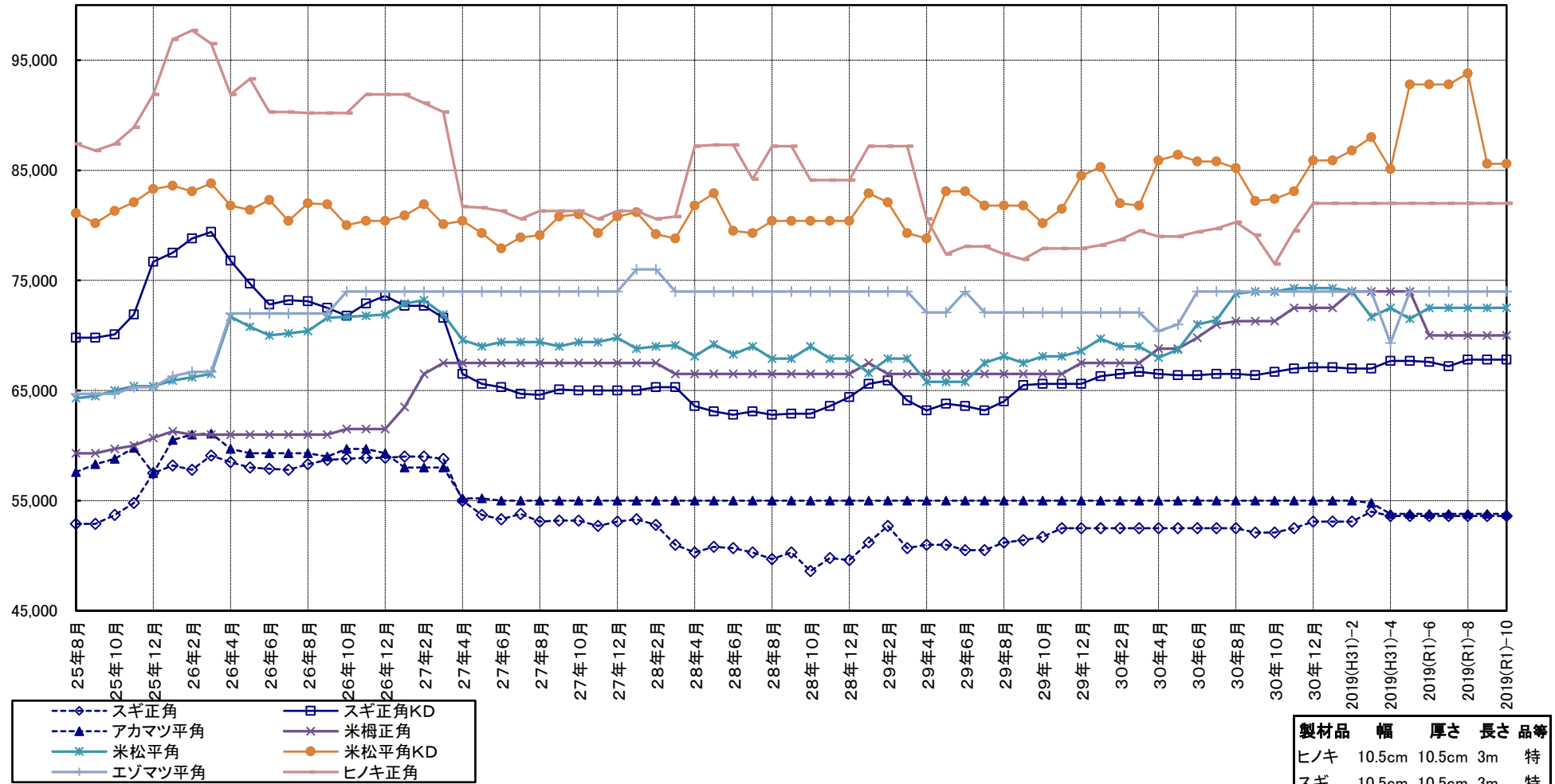
(2019年10月15日現在)

(製材品: m3当り千円、合板: 1枚当り円)

使用区分	材種	形量			樹種	等級	中通り地方		会津地方		浜通り地方		県平均	
		厚cm	幅cm	長さm			当月	前月差	当月	前月差	当月	前月差	当月	前月差
		構 造 材	土台	挽			10.5	10.5	4.00	アカマツ	一等	51 ( 47 ~ 55 )	( ~ )	( ~ )
米ヒバ	一等				78 ( 75 ~ 80 )	( ~ )				95 ( 95 ~ 95 )	83 ( 75 ~ 95 )			
防麩米栴	一等				74 ( 62 ~ 86 )	92 ( 92 ~ 92 )				85 ( 82 ~ 88 )	82 ( 62 ~ 92 )			
柱	挽		10.5	10.5	3.00	スギ	二方上小		108 ( 102 ~ 115 )	( ~ )	133 ( 133 ~ 133 )	117 ( 102 ~ 133 )		
							特等(ケリン)		51 ( 50 ~ 52 )	48 ( 48 ~ 48 )	59 ( 58 ~ 60 )	54 ( 48 ~ 60 )		
							特等(KD)		63 ( 57 ~ 74 )	68 ( 65 ~ 70 )	76 ( 72 ~ 79 )	68 ( 57 ~ 79 )		
			12.0	12.0	3.00	スギ	二方上小		106 ( 102 ~ 110 )	( ~ )	117 ( 117 ~ 117 )	109 ( 102 ~ 117 )		
							特等(ケリン)		51 ( 48 ~ 54 )	53 ( 53 ~ 53 )	59 ( 58 ~ 60 )	54 ( 48 ~ 60 )		
							特等(KD)		62 ( 55 ~ 73 )	64 ( 64 ~ 65 )	71 ( 66 ~ 75 )	65 ( 55 ~ 75 )		
12.0	12.0		6.00	スギ	特等	87 ( 84 ~ 90 )	( ~ )	112 ( 103 ~ 120 )	99 ( 84 ~ 120 )					
角	3.00		ヒノキ	特等	72 ( 57 ~ 88 )	( ~ )	92 ( 80 ~ 103 )	82 ( 57 ~ 103 )						
			WW集成材	一等	( ~ )	( ~ )	( ~ )							
				一等	( ~ )	( ~ )	( ~ )							
桁 及び 梁	角		10.5	10.5	4.00	スギ	特等	70 ( 70 ~ 70 )	( ~ )	( ~ )	70 ( 70 ~ 70 )			
							特等	52 ( 50 ~ 53 )	( ~ )	58 ( 55 ~ 60 )	△ 1 55 ( 50 ~ 60 )			
			12.0	24.0	4.00	スギ	特等	54 ( 53 ~ 55 )	( ~ )	60 ( 60 ~ 60 )	△ 1 57 ( 53 ~ 60 )			
							特等	52 ( 50 ~ 55 )	( ~ )	57 ( 57 ~ 57 )	54 ( 50 ~ 57 )			
			12.0	24.0	4.00	アカマツ	一等	52 ( 49 ~ 55 )	( ~ )	58 ( 58 ~ 58 )	54 ( 49 ~ 58 )			
							一等(ケリン)	71 ( 65 ~ 77 )	76 ( 76 ~ 76 )	73 ( 73 ~ 73 )	73 ( 65 ~ 77 )			
12.0	24.0		4.00	米マツ	一等(KD)	93 ( 80 ~ 105 )	78 ( 78 ~ 78 )	80 ( 80 ~ 80 )	86 ( 78 ~ 105 )					
		一等			43 ( 36 ~ 47 )	55 ( 55 ~ 55 )	54 ( 50 ~ 57 )	48 ( 36 ~ 57 )						
母屋 大引き	類	9.0	9.0	4.00	スギ	一等	55 ( 55 ~ 55 )	( ~ )	( ~ )	55 ( 55 ~ 55 )				
						米ツカ	一等	55 ( 55 ~ 56 )	43 ( 43 ~ 43 )	62 ( 60 ~ 63 )	55 ( 43 ~ 63 )			
根太 及びタルキ	挽 割 類	4.5	4.5	4.00	スギ	一等	65 ( 65 ~ 65 )	( ~ )	83 ( 83 ~ 83 )	74 ( 65 ~ 83 )				
						エゾマツ	一等	55 ( 55 ~ 55 )	67 ( 65 ~ 68 )	60 ( 60 ~ 60 )	61 ( 55 ~ 68 )			
間柱	類	3.0	10.5	3.00	スギ	一等	53 ( 53 ~ 54 )	57 ( 57 ~ 57 )	60 ( 60 ~ 60 )	57 ( 53 ~ 60 )				
						スギ	一等	46 ( 45 ~ 48 )	( ~ )	45 ( 45 ~ 45 )	46 ( 45 ~ 48 )			
貫	板	1.5	9.0	3.65	スギ	一等	35 ( 31 ~ 40 )	△ 3 ( ~ )	40 ( 40 ~ 40 )	37 ( 31 ~ 40 )				
						スギ	一等	190 ( 180 ~ 200 )	( ~ )	290 ( 290 ~ 290 )	223 ( 180 ~ 290 )			
床板	類	1.2	18.0	1.80	アカマツ	一等	222 ( 144 ~ 300 )	( ~ )	300 ( 300 ~ 300 )	248 ( 144 ~ 300 )				
						スギ	三方無節	198 ( 180 ~ 215 )	( ~ )	265 ( 230 ~ 300 )	231 ( 180 ~ 300 )			
野地板	類	0.9	12.0	1.80	アカマツ	一等	167 ( 144 ~ 190 )	( ~ )	265 ( 265 ~ 265 )	200 ( 144 ~ 265 )				
						スギ	三方無節	275 ( 275 ~ 275 )	( ~ )	( ~ )	275 ( 275 ~ 275 )			
敷居	挽 割 類	4.5	10.5	3.65	スギ	二方無節	190 ( 180 ~ 200 )	( ~ )	290 ( 290 ~ 290 )	223 ( 180 ~ 290 )				
						米マツ	二方無節	222 ( 144 ~ 300 )	( ~ )	300 ( 300 ~ 300 )	248 ( 144 ~ 300 )			
鴨居	挽 割 類	4.5	10.5	3.65	スギ	三方無節	198 ( 180 ~ 215 )	( ~ )	265 ( 230 ~ 300 )	231 ( 180 ~ 300 )				
						スギ	二方無節	167 ( 144 ~ 190 )	( ~ )	265 ( 265 ~ 265 )	200 ( 144 ~ 265 )			
材	挽 割 類	4.5	10.5	3.65	スギ	三方無節	275 ( 275 ~ 275 )	( ~ )	( ~ )	275 ( 275 ~ 275 )				
						米ツカ	三方無節	275 ( 275 ~ 275 )	( ~ )	( ~ )	275 ( 275 ~ 275 )			
普通合板	類	0.3	91.0	1.82	ラワン	2類	680 ( 680 ~ 680 )	660 ( 660 ~ 660 )	800 ( 800 ~ 800 )	713 ( 660 ~ 800 )				
		1.2	90.0	1.80	ラワン	コンパネ	1533 ( 1200 ~ 1750 )	△ 17 1740 ( 1740 ~ 1740 )	△ 45 1750 ( 1600 ~ 1900 )	1640 ( 1200 ~ 1900 )	△ 16			
構造用合板	類	1.2	91.0	1.82	針葉樹	1類	1225 ( 1100 ~ 1350 )	1265 ( 1265 ~ 1265 )	1250 ( 1250 ~ 1250 )	1243 ( 1100 ~ 1350 )				
		2.4	91.0	1.82	針葉樹	1類	2550 ( 2300 ~ 2800 )	△ 50 2470 ( 2470 ~ 2470 )	△ 10 2475 ( 2400 ~ 2550 )	2504 ( 2300 ~ 2800 )	△ 22			

### 県内製材価格の推移(小売価格)

(円)



製材品	幅	厚さ	長さ	品等
ヒノキ	10.5cm	10.5cm	3m	特
スギ	10.5cm	10.5cm	3m	特
アカマツ	24.0cm	12.0cm	4m	1
米ツガ	10.5cm	10.5cm	3m	特
米マツ	24.0cm	12.0cm	4m	1
エゾマツ	4.5cm	4.0cm	4m	1

2-1 県内の市場流通の動向

I 県内市場における入荷量及び販売量

・素材（単位：m3、％）

		2019(H3 1)年1月	前月比	前年比	2019(H3 1)年2月	前月比	前年比	2019(H3 1)年3月	前月比	前年比	2019(H3 1)年4月	前月比	前年比	2019(R1 )年5月	前月比	前年比	2019(R1 )年6月	前月比	前年比	2019(R1 )年7月	前月比	前年比	2019(R1 )年8月	前月比	前年比	2019(R1 )年9月	前月比	前年比
入荷量	県内	24,407	109	97	31,203	128	107	28,071	90	103	27,266	97	103	22,396	82	102	22,394	100	113	19,053	85	115	17,002	89	94	16,210	95	98
	県外	3,649	121	114	3,214	88	97	3,570	111	89	4,835	135	108	2,898	60	119	2,721	94	98	2,579	95	111	1,707	66	68	3,122	183	88
	計	28,056	111	99	34,417	123	106	31,641	92	101	32,101	101	104	25,294	79	103	25,115	99	111	21,632	86	115	18,709	86	91	19,332	103	96
販売量	県内	18,964	105	88	22,024	116	111	21,278	97	109	21,254	100	115	16,886	79	112	17,995	107	114	16,033	89	131	14,822	92	105	15,030	101	94
	県外	9,031	124	118	12,131	134	96	9,797	81	83	10,640	109	84	8,705	82	94	7,503	86	105	6,338	84	91	4,109	65	56	4,382	107	63
	計	27,995	110	96	34,155	122	105	31,075	91	99	31,894	103	103	25,591	80	105	25,498	100	111	22,371	88	117	18,931	85	88	19,412	103	85

\*調査市場は、福島原木センター、南東北木材、福島県中央木材市場、東白木材市場、奥久慈木材流通センター、会津共販、いわき木材流通センター、平木材市場。

・製品

		2019(H3 1)年1月	前月比	前年比	2019(H3 1)年2月	前月比	前年比	2019(H3 1)年3月	前月比	前年比	2019(H3 1)年4月	前月比	前年比	2019(R1 )年5月	前月比	前年比	2019(R1 )年6月	前月比	前年比	2019(R1 )年7月	前月比	前年比	2019(R1 )年8月	前月比	前年比	2019(R1 )年9月	前月比	前年比	
入荷量	県内	国産材	279	163	115	199	71	128	254	128	154	233	92	97	246	106	134	197	80	78	241	122	100	191	79	110	321	168	119
		外材	21	191	58	9	43	90	24	267	185	34	142	110	10	29	59	16	160	62	5	31	100	27	540	150	25	93	64
		計	300	165	108	208	69	126	278	134	156	267	96	99	256	96	127	213	83	77	246	115	100	218	89	114	346	159	112
	県外	国産材	73	209	61	35	48	81	63	180	111	135	214	114	38	28	61	78	205	89	29	37	81	121	417	195	61	50	58
		外材	19	*	*	0	*	*	0	*	*	0	*	*	0	*	*	0	*	*	0	*	*	0	*	*	0	*	*
		計	92	263	77	35	38	81	63	180	111	135	214	114	38	28	61	78	205	89	29	37	81	121	417	195	61	50	58
	計	国産材	352	171	98	234	66	118	317	135	143	368	116	103	284	77	115	275	97	81	270	98	98	312	116	132	382	122	102
		外材	40	364	111	9	23	90	24	267	185	34	142	110	10	29	59	16	160	62	5	31	100	27	540	150	25	93	64
		計	392	181	99	243	62	117	341	140	145	402	118	104	294	73	112	291	99	80	275	95	98	339	123	133	407	120	98
販売量	県内	国産材	308	144	96	210	68	162	259	123	121	377	146	107	227	60	88	237	104	82	269	114	122	266	99	132	358	135	100
		外材	21	191	62	11	52	157	20	182	154	35	175	113	11	31	52	18	164	69	14	78	233	28	200	156	21	75	60
		計	329	146	93	221	67	161	279	126	123	412	148	108	238	58	85	255	107	81	283	111	125	294	104	134	379	129	96
	県外	国産材	32	168	60	20	63	154	28	140	78	43	154	84	31	72	124	23	74	52	15	65	83	36	240	138	30	83	68
		外材	0	*	*	0	*	*	0	*	*	0	*	*	0	*	*	0	*	*	0	*	*	0	*	*	0	*	*
		計	32	168	60	20	63	154	28	140	78	43	154	84	31	72	124	23	74	52	15	65	83	36	240	138	30	83	68
	計	国産材	340	146	91	230	68	161	287	125	115	420	146	104	258	61	91	260	101	78	284	109	119	302	106	132	388	128	97
		外材	21	191	62	11	52	157	20	182	154	35	175	113	11	31	52	18	164	69	14	78	233	28	200	156	21	75	60
		計	361	148	89	241	67	161	307	127	117	455	148	105	269	59	88	278	103	78	298	107	122	330	111	134	409	124	94

\*調査市場は、福島県中央木材市場、平木材市場。

II 住宅統計

1 地域別新設住宅着工戸数の推移(戸数、%)

	平成30年の累計 (1～12月)				2019(R1)年5月								2019(R1)年6月								2019(R1)年7月								2019(R1)年8月								2019(R1)年9月							
	総戸数	前年比	木造戸数	木造率	総戸数	前月比	前年比	木造戸数	前月比	前年比	木造率	総戸数	前月比	前年比	木造戸数	前月比	前年比	木造率	総戸数	前月比	前年比	木造戸数	前月比	前年比	木造率	総戸数	前月比	前年比	木造戸数	前月比	前年比	木造率	総戸数	前月比	前年比	木造戸数	前月比	前年比	木造率					
市	福島市	2,103	101	1,394	95	66	87	39	82	72	41	153	83	205	236	105	162	225	131	79	193	94	98	133	82	93	69	145	75	90	116	87	89	80	262	181	115	122	105	92	47			
	会津若松市	661	118	427	88	65	30	43	91	25	38	81	83	44	147	152	42	168	150	95	34	77	31	32	76	57	94	35	103	38	35	109	97	100	78	223	144	51	146	142	65			
	郡山市	2,461	85	1,746	84	71	110	51	101	86	61	137	78	298	271	119	202	235	113	68	149	50	80	114	56	73	77	209	140	60	154	135	65	74	224	107	117	165	107	111	74			
	いわき市	2,417	70	1,903	81	79	89	61	46	85	67	49	96	316	355	194	297	349	208	94	215	68	76	183	62	105	85	79	37	34	71	39	39	90	211	267	234	193	272	288	91			
	白河市	411	148	334	131	81	7	17	25	7	18	25	100	78	1,114	98	66	943	135	85	13	17	46	10	15	38	77	19	146	46	16	160	52	84	21	111	46	21	131	51	100			
	須賀川市	408	92	373	93	91	10	25	42	7	18	30	70	43	430	62	42	600	65	98	32	74	119	32	76	133	100	18	56	27	17	53	29	94	22	122	58	22	129	61	100			
	喜多方市	202	145	193	147	96	11	55	275	11	58	275	100	30	273	65	29	264	67	97	16	53	52	15	52	52	94	20	125	222	18	120	257	90	14	70	100	9	50	64	64			
	相馬市	247	96	204	90	83	10	48	77	9	45	69	90	46	460	460	13	144	144	28	25	54	71	24	185	73	96	11	44	33	11	46	100	100	34	309	113	31	282	111	91			
	二本松市	271	65	243	80	90	16	59	133	15	60	136	94	18	113	67	17	113	89	94	16	89	76	16	94	76	100	28	175	140	24	150	126	86	27	96	300	15	63	167	56			
	田村市	99	61	87	65	88	9	129	180	9	129	180	100	4	44	20	4	44	31	100	6	150	86	6	150	120	100	2	33	15	2	33	17	100	6	300	67	6	300	75	100			
南相馬市	702	79	561	82	80	22	55	65	19	51	58	86	37	168	66	22	116	42	59	26	70	22	24	109	38	92	36	138	75	32	133	68	89	44	122	102	32	100	89	73				
伊達市	305	82	271	78	89	18	53	64	17	52	63	94	21	117	42	21	124	66	100	24	114	109	24	114	114	100	15	63	50	13	54	46	87	16	107	89	15	115	88	94				
本宮市	241	102	194	84	80	28	108	156	27	108	169	96	16	57	160	15	56	167	94	9	56	27	8	53	32	89	19	211	90	19	238	95	100	29	153	290	29	153	290	100				
<b>計</b>	<b>10,528</b>	<b>86</b>	<b>7,930</b>	<b>87</b>	<b>75</b>	<b>447</b>	<b>49</b>	<b>94</b>	<b>389</b>	<b>52</b>	<b>39</b>	<b>87</b>	<b>1,156</b>	<b>259</b>	<b>105</b>	<b>932</b>	<b>240</b>	<b>120</b>	<b>81</b>	<b>758</b>	<b>66</b>	<b>93</b>	<b>621</b>	<b>67</b>	<b>80</b>	<b>82</b>	<b>636</b>	<b>84</b>	<b>82</b>	<b>528</b>	<b>85</b>	<b>80</b>	<b>83</b>	<b>988</b>	<b>155</b>	<b>147</b>	<b>711</b>	<b>135</b>	<b>79</b>	<b>72</b>				
郡	伊達郡	111	78	102	82	92	6	14	75	4	44	50	67	22	367	220	14	350	140	64	17	77	131	16	114	123	94	11	65	69	11	69	69	100	7	64	140	6	55	120	86			
	安達郡	71	68	71	69	100	5	167	250	5	167	250	100	4	80	100	3	60	75	75	5	125	50	4	133	40	80	1	20	50	1	25	50	100	13	1,300	325	13	1,300	325	100			
	岩瀬郡	124	149	111	156	90	7	78	350	7	78	350	100	8	114	30	8	114	30	100	15	188	167	15	188	188	100	5	33	26	5	33	26	100	8	160	44	8	160	114	100			
	南会津郡	62	89	50	82	81	6	100	67	4	80	50	67	5	83	63	5	125	71	100	7	140	140	7	140	140	100	4	57	50	4	57	57	100	7	175	117	7	175	175	100			
	耶麻郡	62	107	56	108	90	7	233	350	7	233	700	100	14	200	200	12	171	200	86	10	71	53	10	83	53	100	4	40	133	4	40	133	100	4	100	80	4	100	100	100			
	河沼郡	83	108	62	85	75	6	46	75	6	46	75	100	34	567	340	34	567	340	100	13	38	186	13	38	186	100	4	31	80	4	31	80	100	5	125	250	5	125	250	100			
	大沼郡	70	93	64	93	91	8	200	160	8	267	160	100	9	113	129	8	100	114	89	12	133	100	12	150	109	100	6	50	300	6	50	300	100	5	83	50	5	83	56	100			
	西白河郡	310	76	265	78	85	9	30	21	9	35	23	100	77	856	481	68	756	453	88	8	10	53	8	12	57	100	22	275	122	20	250	125	91	33	150	83	32	160	123	97			
	東白川郡	100	87	95	90	95	2	13	10	2	13	11	100	14	700	108	13	650	100	93	6	43	46	5	38	38	83	16	267	320	15	300	300	94	8	50	89	8	53	100	100			
	石川郡	111	97	107	97	96	9	100	900	9	100	900	100	11	122	110	10	111	100	91	5	45	31	5	50	33	100	4	80	20	4	80	20	100	7	175	41	7	175	47	100			
	田村郡	109	140	96	130	88	7	140	700	7	140	700	100	5	71	33	5	71	33	100	2	40	20	2	40	25	100	2	100	15	2	100	15	100	2	100	12	2	100	20	100			
	双葉郡	927	89	284	65	31	65	171	217	25	147	208	38	108	166	101	15	60	79	14	57	53	81	33	220	220	58	54	95	200	8	24	80	15	15	28	12	7	88	14	47			
	相馬郡	93	58	82	53	88	16	320	533	16	320	533	100	4	25	27	3	19	21	75	6	150	120	6	200	120	100	3	50	50	3	50	50	100	3	100	38	3	100	43	100			
	<b>計</b>	<b>2,233</b>	<b>86</b>	<b>1,445</b>	<b>81</b>	<b>65</b>	<b>153</b>	<b>83</b>	<b>114</b>	<b>109</b>	<b>89</b>	<b>100</b>	<b>71</b>	<b>315</b>	<b>206</b>	<b>127</b>	<b>198</b>	<b>182</b>	<b>126</b>	<b>63</b>	<b>163</b>	<b>52</b>	<b>80</b>	<b>138</b>	<b>69</b>	<b>95</b>	<b>83</b>	<b>136</b>	<b>83</b>	<b>94</b>	<b>87</b>	<b>64</b>	<b>70</b>	<b>64</b>	<b>117</b>	<b>86</b>	<b>44</b>	<b>107</b>	<b>123</b>	<b>71</b>	<b>91</b>			
<b>計</b>	<b>12,781</b>	<b>87</b>	<b>9,375</b>	<b>86</b>	<b>73</b>	<b>600</b>	<b>55</b>	<b>81</b>	<b>498</b>	<b>57</b>	<b>85</b>	<b>83</b>	<b>1,471</b>	<b>245</b>	<b>117</b>	<b>1,130</b>	<b>227</b>	<b>123</b>	<b>77</b>	<b>921</b>	<b>63</b>	<b>71</b>	<b>757</b>	<b>67</b>	<b>82</b>	<b>82</b>	<b>772</b>	<b>84</b>	<b>61</b>	<b>615</b>	<b>81</b>	<b>65</b>	<b>80</b>	<b>1,105</b>	<b>143</b>	<b>108</b>	<b>818</b>	<b>133</b>	<b>111</b>	<b>74</b>				

\*数(速報値)、または国土交通省「住宅着工統計」より作成。

なお、「福島県～着工戸数」においては、速報値の誤差を確定後に一部修正入力しています。

±対前年実績が0



2. 構造別・資金別及び利用別新設住宅着工戸数、床面積

	平成30年1～12月計					2019(R1)年5月			2019(R1)年6月			2019(R1)年7月			2019(R1)年8月			2019(R1)年9月			
	戸数	前年比	対総数比	床面積	前年比	戸数	前月比	床面積	戸数	前月比	床面積	戸数	前月比	床面積	戸数	前月比	床面積	戸数	前月比	床面積	
							前年比			前年比			前年比			前年比					
総数	12,761	87	100	1,186,401	88	600	55	62,893	1,471	245	137,789	921	63	91,698	772	84	73,048	1,105	143	98,066	
							81			117			71			61			106		
構造	木造	9,375	86	73	958,687	89	498	57	55,886	1,130	227	115,811	757	67	80,977	615	81	62,879	818	133	79,607
							85			123			82			65			111		
	非木造	3,386	88	27	227,714	84	102	46	7,007	341	334	21,978	164	48	10,721	157	96	10,169	287	183	18,459
							65			102			43		49			92			
資金	民間資金	11,447	89	90	1,056,594	90	551	57	58,170	1,324	240	122,694	814	61	80,086	711	87	65,560	980	138	85,831
							80			123			73			60			103		
	公的資金	1,314	74	10	129,807	79	49	41	4,723	147	300	15,095	107	73	11,612	61	57	7,488	125	205	12,235
							92			84			58		79			129			
利用	持家	5,886	93	46	739,428	92	370	63	47,287	671	181	82,767	485	72	60,521	383	79	49,113	434	113	53,646
							87			119			83			73			94		
	その他	6,875	82	54	446,973	84	230	46	15,606	800	348	55,022	436	55	31,177	389	89	23,935	671	172	44,420
							73			116			61		53			115			

国土交通省「住宅着工統計」より

3. 過去の構造・資金別及び利用別新設住宅着工戸数、床面積

区分	年別	平成28年					平成29年					平成30年										
		県内			全国		県内			全国		県内			全国							
		戸数	前年比	対総数比	床面積	前年比	戸数	前年比	戸数	前年比	対総数比	床面積	前年比	戸数	前年比	戸数	前年比					
総数		18,422	118	100	1,631,352	108	967,237	106	14,710	80	100	1,342,104	82	964,641	100	12,761	87	100	1,186,401	88	942,370	98
構造	木造	12,174	112	66	1,215,981	106	546,336	108	10,874	89	74	1,071,578	88	545,366	100	9,375	86	73	958,687	89	539,394	99
	非木造	6,248	133	34	415,371	114	420,901	104	3,836	61	26	270,526	65	419,275	100	3,386	88	27	227,714	84	402,976	96
資金	民間資金	15,961	119	87	1,409,060	107	861,669	107	12,928	81	88	1,177,911	84	866,552	101	11,447	89	90	1,056,594	90	842,197	97
	公的資金	2,461	116	13	222,292	115	105,568	103	1,782	72	12	164,193	74	98,089	93	1,314	74	10	129,807	79	100,173	102
利用	持家	7,120	98	39	934,743	96	297,287	105	6,302	89	43	807,495	86	284,283	96	5,886	93	46	739,428	92	283,235	100
	その他	11,302	136	61	696,609	128	669,950	107	8,408	74	57	534,609	77	680,358	102	6,875	82	54	446,973	84	659,135	97

\* その他：貸家、給与住宅（会社、官公署、学校等がその社員・職員・教員等を居住させる目的で建築するもの）、分譲住宅を含む。