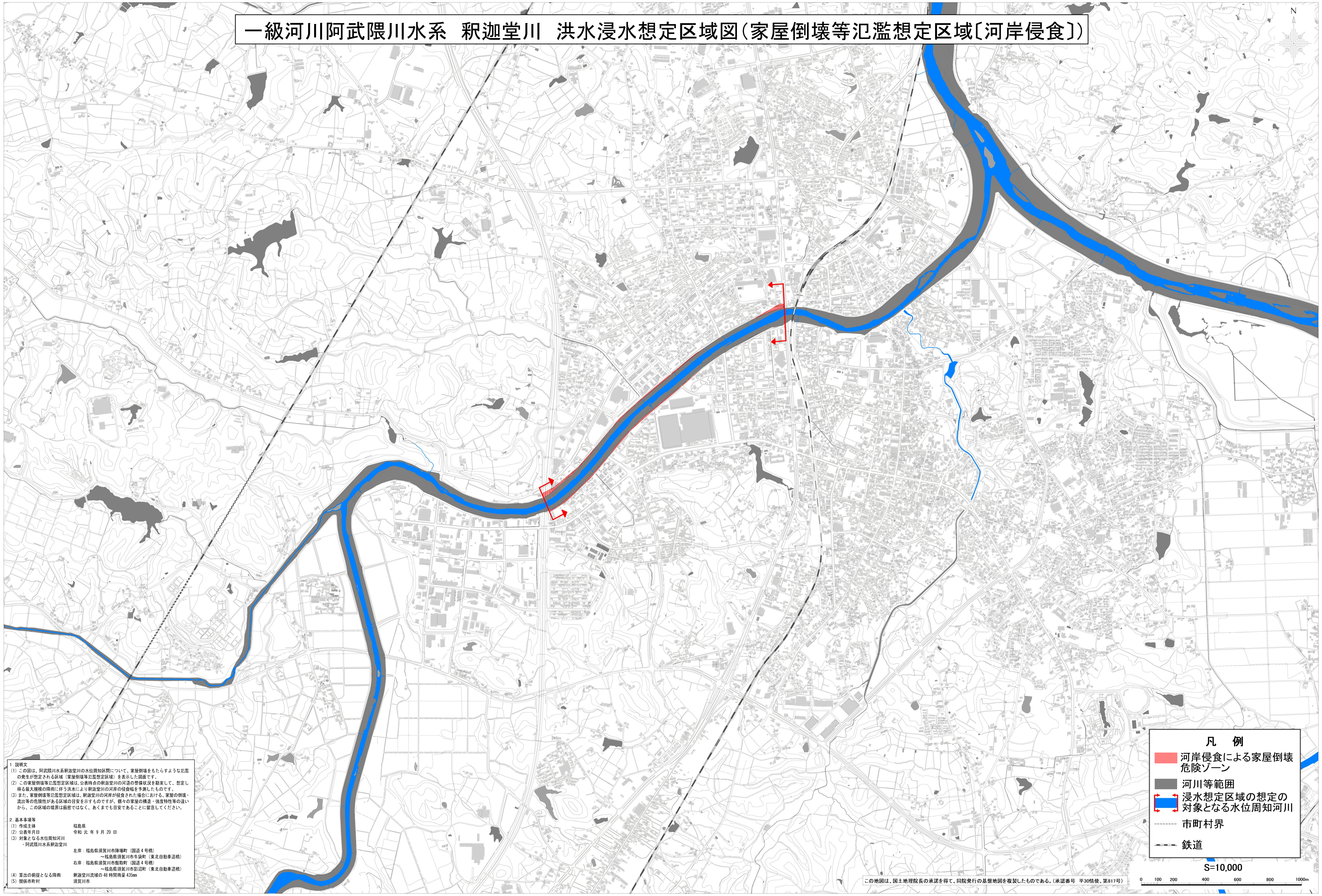


# 一級河川阿武隈川水系 釈迦堂川 洪水浸水想定区域図(家屋倒壊等氾濫想定区域〔河岸侵食〕)



1. 説明文  
 (1) この図は、阿武隈川水系釈迦堂川の水位周知区域について、家屋倒壊をもたらすような氾濫の発生が想定される区域(家屋倒壊等氾濫想定区域)を表示した図面です。  
 (2) この家屋倒壊等氾濫想定区域は、公表時点の釈迦堂川の河道の整備状況を勘案して、想定し得る最大規模の降雨に伴う洪水により釈迦堂川の河岸の侵食幅を予測したものです。  
 (3) また、家屋倒壊等氾濫想定区域は、釈迦堂川の河岸が侵食された場合における、家屋の倒壊・流出の危険性がある区域の目安を示すもので、個々の家屋の構造・強度特性等の違いから、この区域の境界は厳密ではなく、あくまでも目安であることに留意してください。

2. 基本事項等  
 (1) 作成主体 福島県  
 (2) 公表年月日 令和元年9月20日  
 (3) 対象となる水位周知河川 阿武隈川水系釈迦堂川  
 左岸：福島県須賀川市陣場町(国道4号橋)～福島県須賀川市牛袋町(東北自動車道橋)  
 右岸：福島県須賀川市船取町(国道4号橋)～福島県須賀川市影沼町(東北自動車道橋)

(4) 算出の前提となる降雨 釈迦堂川流域の48時間雨量43mm  
 (5) 関係市町村 須賀川市

凡例

- 河岸侵食による家屋倒壊危険ゾーン
- 河川等範囲
- 浸水想定区域の想定の対象となる水位周知河川
- 市町村界
- 鉄道

この地図は、国土地理院長の承諾を得て、同院発行の基礎地図を複製したものである。(承認番号 平30情使、第817号)

