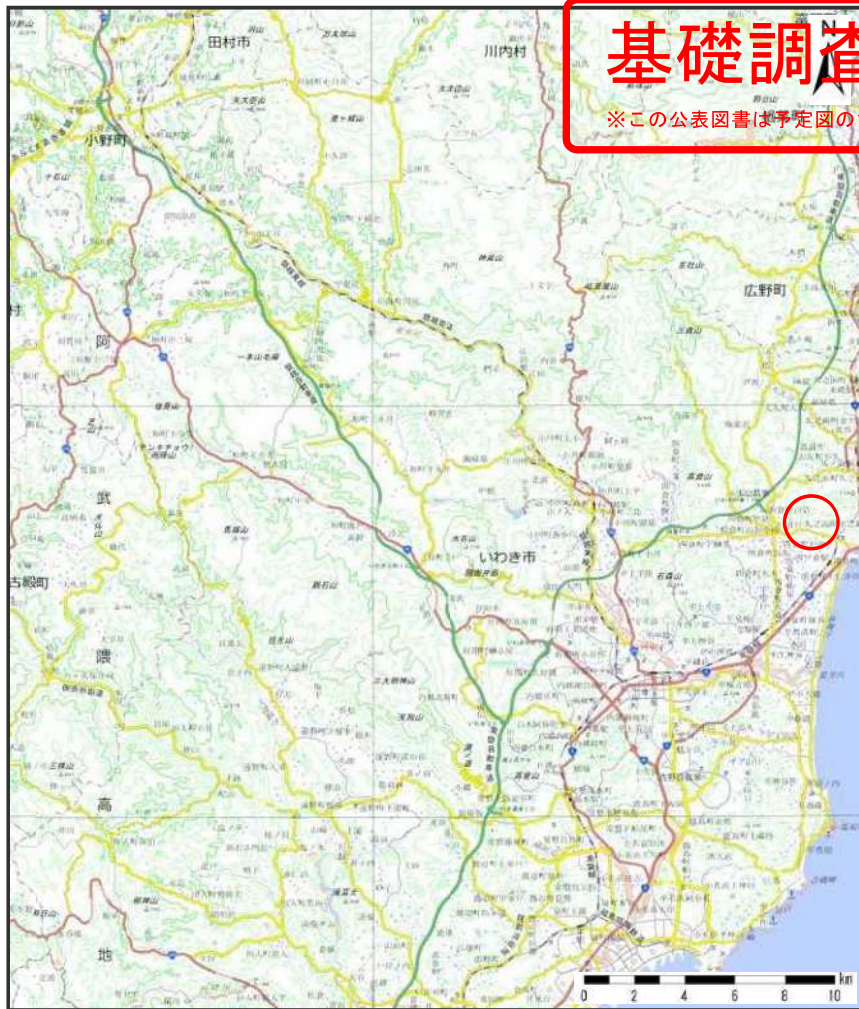
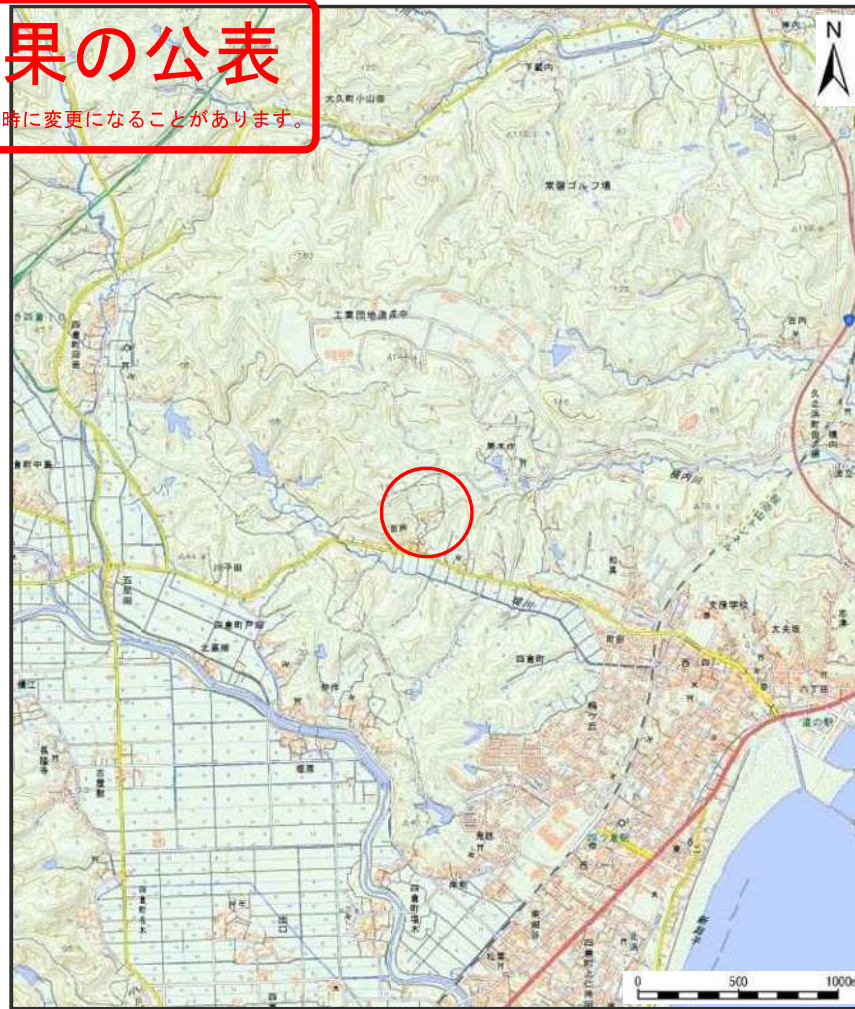


基礎調査結果の公表

※この公表図書は予定図のため、指定時に変更になることがあります。



(1/200,000)



(1/25,000)

様式-1(地)
土砂災害警戒区域・土砂災害特別警戒区域
位置図

自然現象の種類	地滑り
箇所番号	204-1
箇所名	田戸
地滑り区域名	A,B
所在地	いわき市四倉町字田戸

「この地図は、国土地理院長の承認を得て、同院発行の20万分1地勢図及び2万5千分1地形図を複製したものである。(承認番号 令元情複、第565号)」

基礎調査結果の公表

※この公表図書は予定図のため、指定時に変更になることがあります。



凡 例

- 地滑り区域
- > 地滑り方向

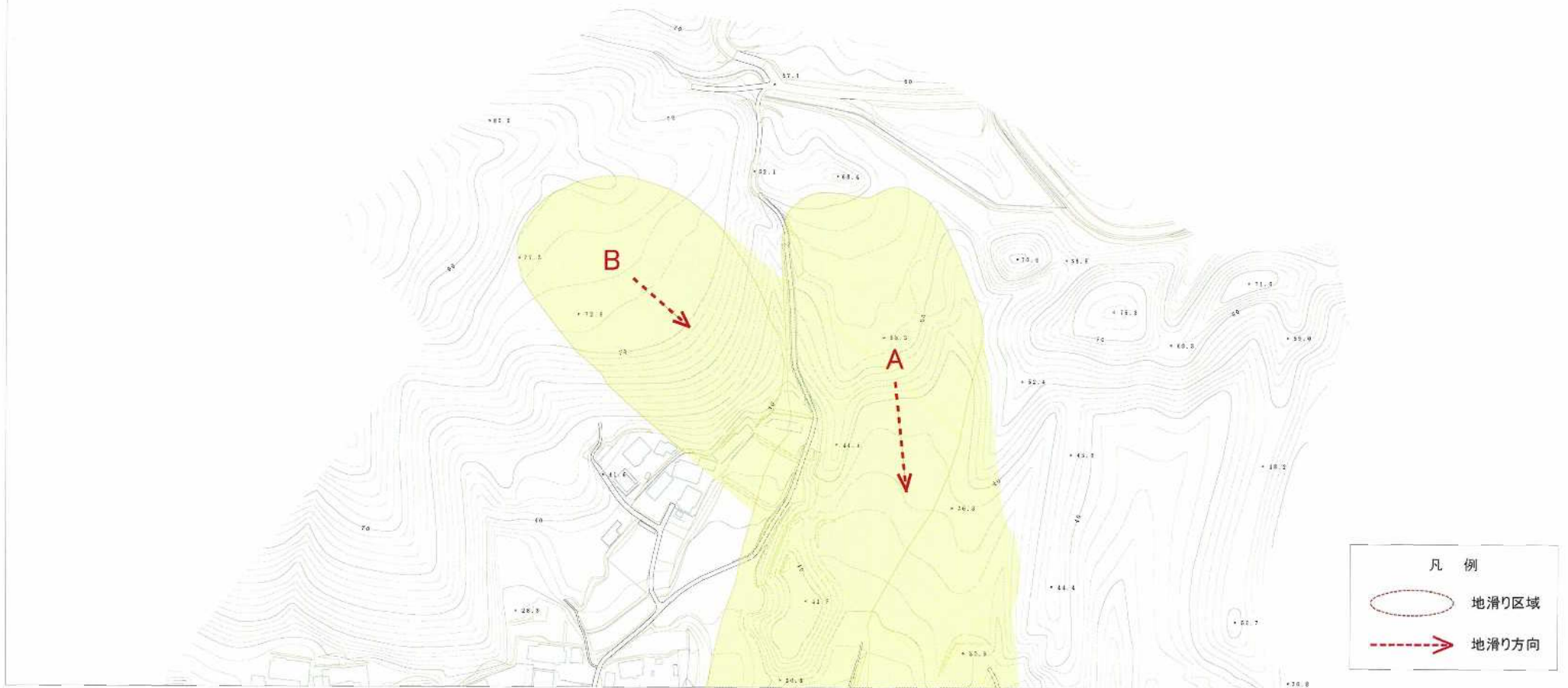
様式-2(地) 土砂災害警戒区域・土砂災害特別警戒区域 区域図

0 25 50 100m

土砂災害防止法施行令第二条の基準に該当する区域(土砂災害警戒区域)			自然現象の種類	地滑り	箇所番号	204-1	箇所名	田戸
土砂災害防止法施行令第三条の基準に該当する区域(土砂災害特別警戒区域)		縮尺 1/5000	告示番号	公表年月日	地滑り区域名	AB		
			告示年月日	令和元年9月20日	所在地	いわき市四倉町字田戸		

基礎調査結果の公表

※この公表図書は予定図のため、指定時に変更になることがあります。



様式-2(地) 土砂災害警戒区域・土砂災害特別警戒区域 区域図

0 25 50 100m ①

土砂災害防止法施行令第二条の基準に該当する区域(土砂災害警戒区域)		縮尺 1/2500	自然現象の種類	地滑り	箇所番号	204-1	箇所名	田戸
土砂災害防止法施行令第三条の基準に該当する区域(土砂災害特別警戒区域)			告示番号	公表年月日	地滑り区域名	A,B		
			告示年月日	令和元年9月20日	所在地	いわき市四倉町字田戸		



基礎調査結果の公表

※この公表図書は予定図のため、指定時に変更になることがあります。

凡 例

- 地滑り区域
- ➔ 地滑り方向

様式-2(地) 土砂災害警戒区域・土砂災害特別警戒区域 区域図



土砂災害防止法施行令第二条の基準に該当する区域(土砂災害警戒区域) 		自然現象の種類	地滑り	箇所番号	204-1	箇所名	田戸
		告示番号	公表年月日	地滑り区域名	A		
土砂災害防止法施行令第三条の基準に該当する区域(土砂災害特別警戒区域) 	縮尺 1/2500	告示年月日	令和元年9月20日	所在地	いわき市四倉町字田戸		