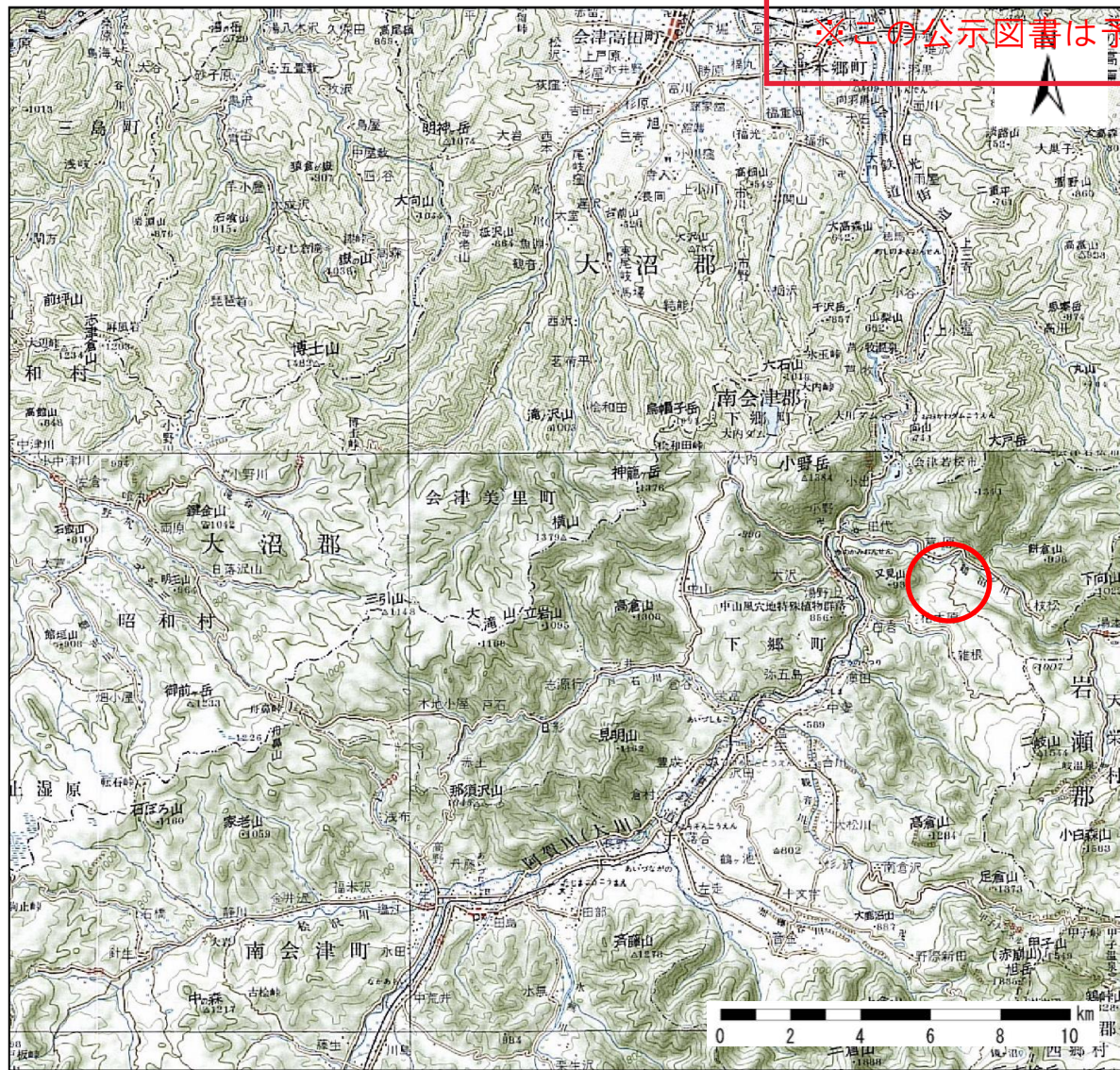
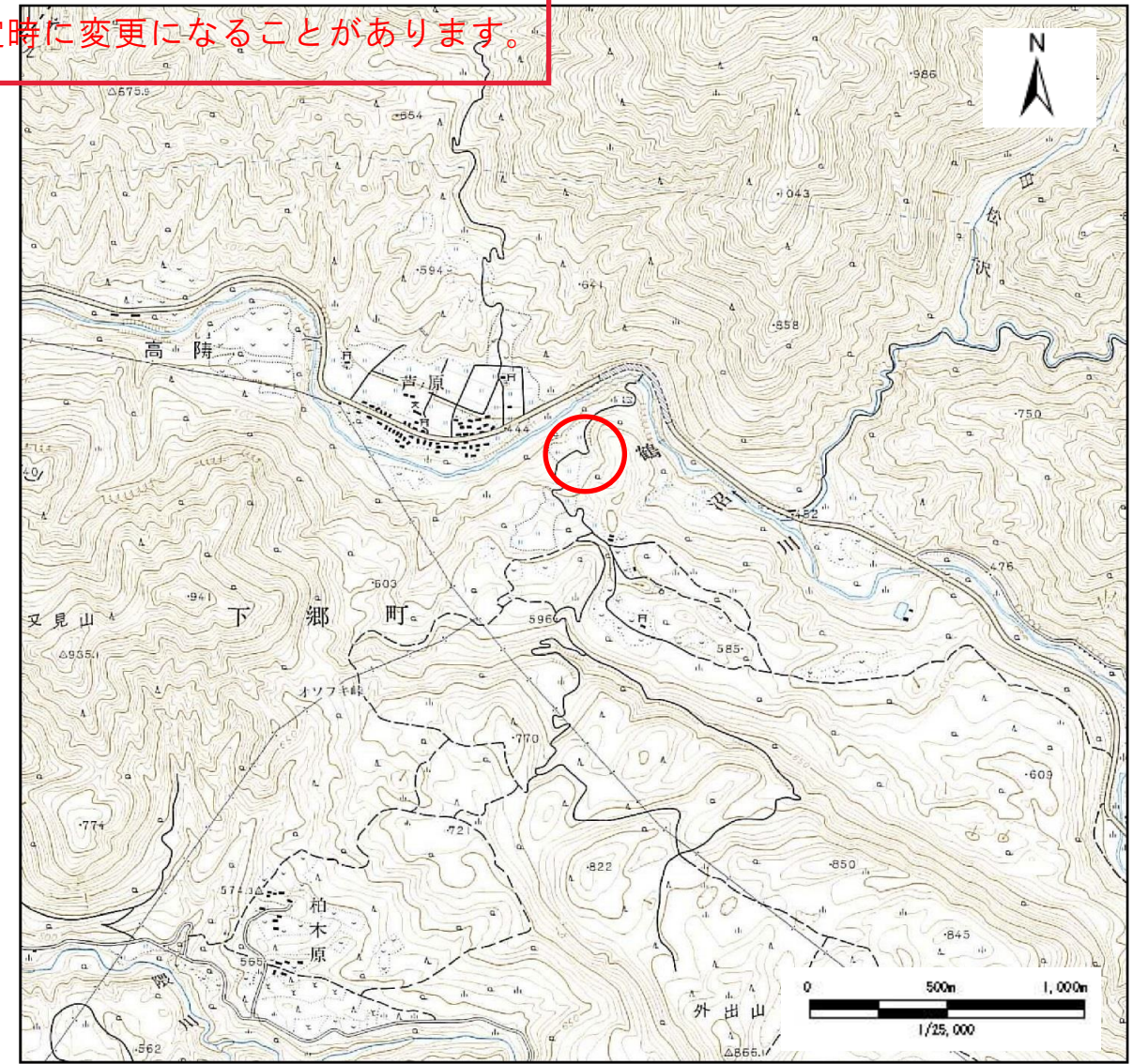


基礎調査結果の公表

※この公示図書は予定図のため、指定時に変更になることがあります。



(1/200,000)



(1/25,000)

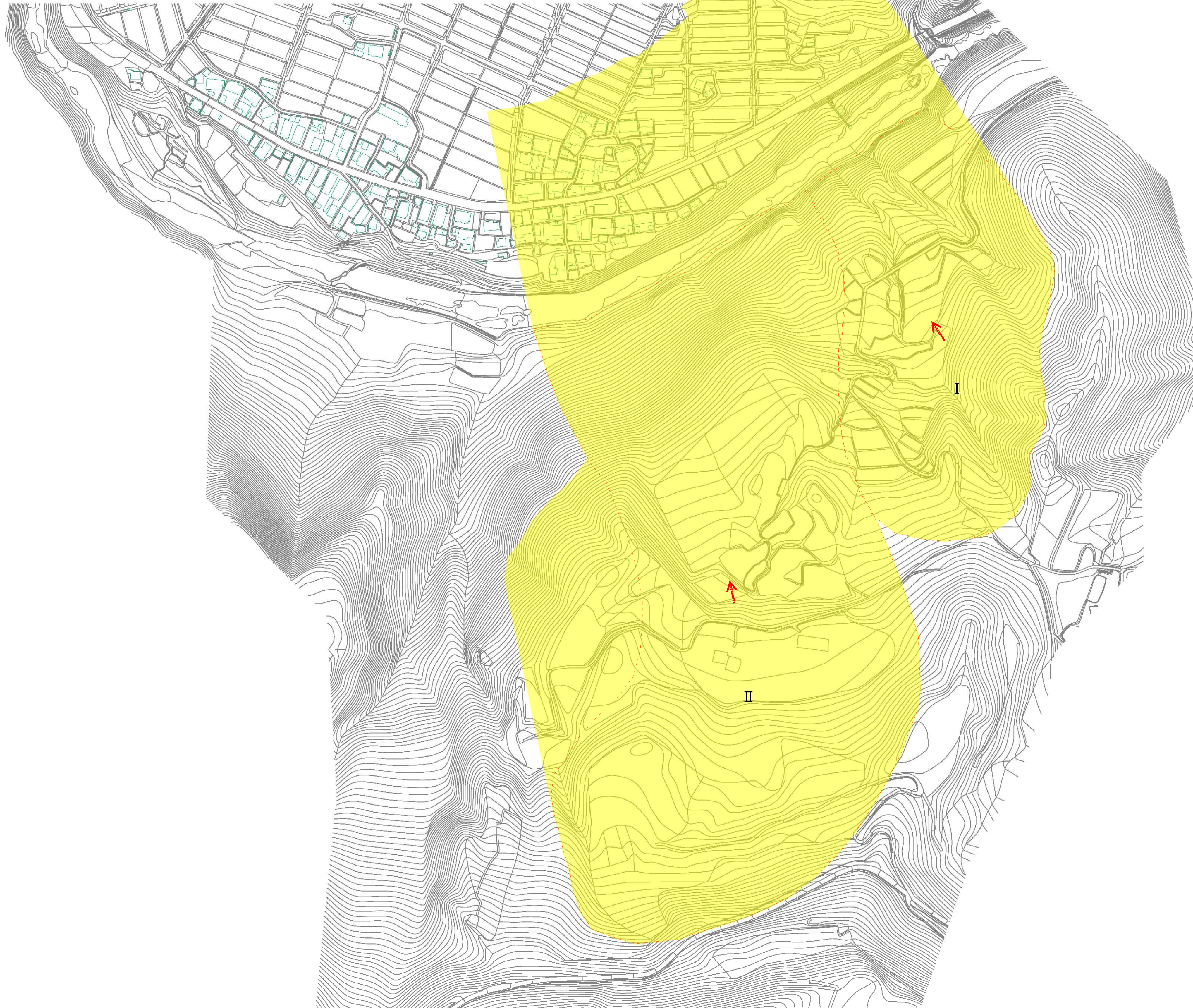
様式－1(地)

土砂災害警戒区域・土砂災害特別警戒区域 位置図

自然現象の種類	地滑り
箇所番号	362-3
箇所名	芦ノ原
地滑り区域名	I、II
所在地	南会津郡下郷町大字高隣字芦ノ原

基礎調査結果の公表

※この公示図書は予定図のため、指定時に変更になることがあります。



凡例

	地滑り区域
	地滑り方向

土砂災害特別警戒区域無し

0 25 50 100 150 200 m

様式-2(地) 土砂災害警戒区域・土砂災害特別警戒区域 区域図	土砂災害防止法施行令第二条の基準に該当する区域(土砂災害警戒区域)		N 縮尺 1:2,500	自然現象の種類	地滑り	箇所番号	362-3	箇所名	芦ノ原
	土砂災害防止法施行令第三条の基準に該当する区域(土砂災害特別警戒区域)			告示番号	公表年月日	地滑り区域名	I、II		
				告示年月日	令和元年9月17日	所在地	南会津郡下郷町大字高崎字芦ノ原		