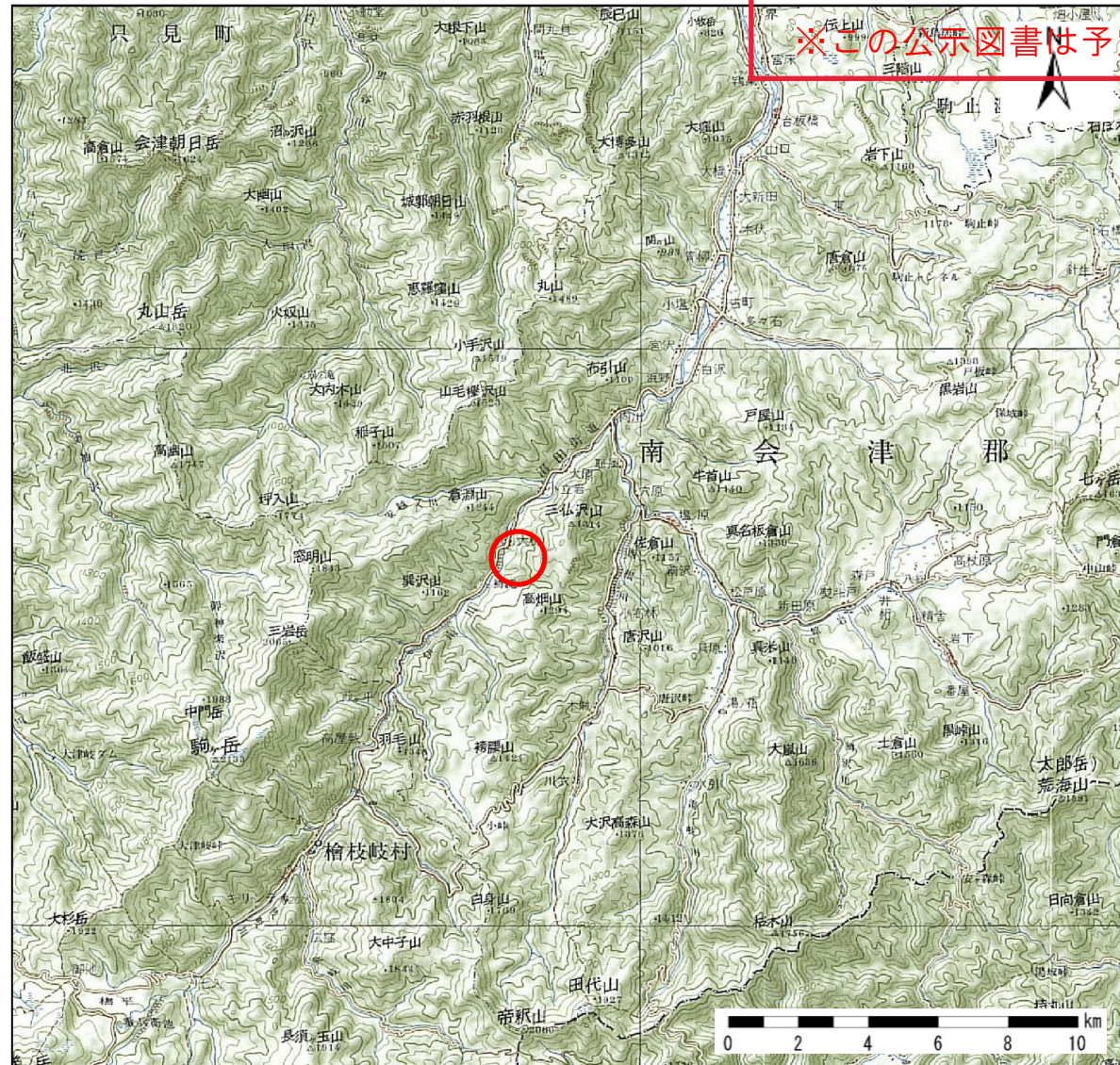
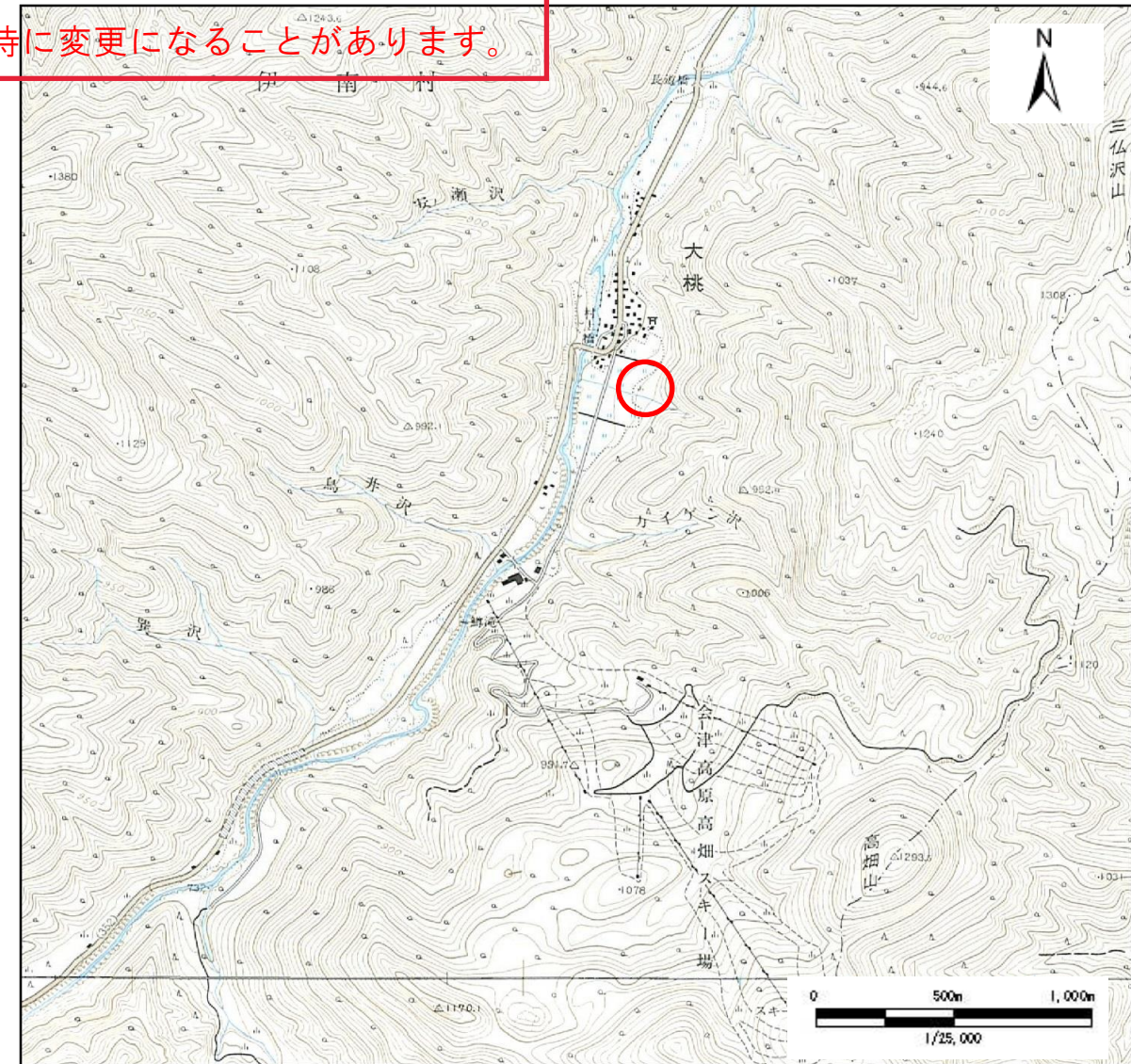


# 基礎調査結果の公表

※この公示図書は予定図のため、指定時に変更になることがあります。



(1/200,000)



(1/25,000)

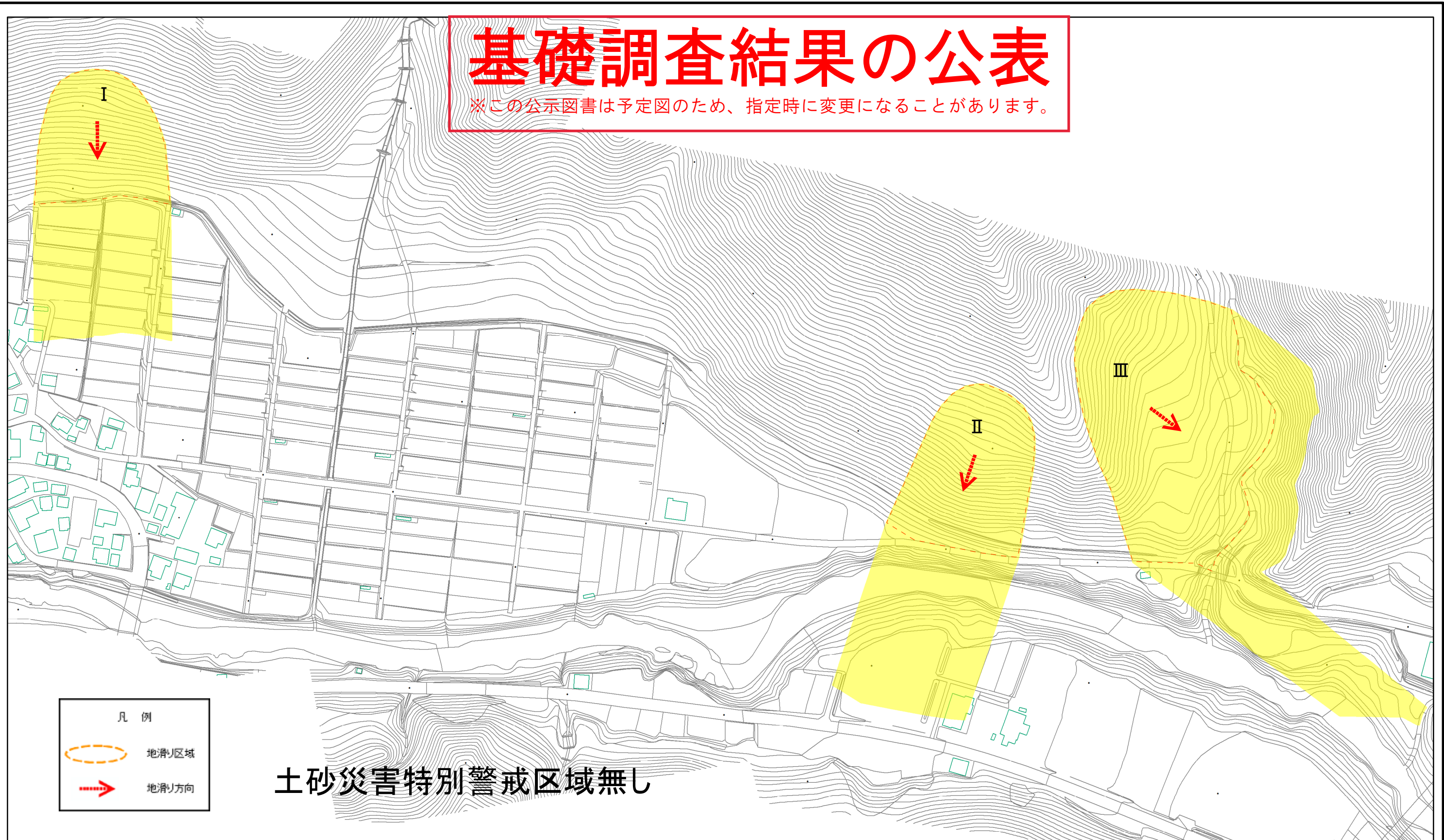
様式－1（地）

土砂災害警戒区域・土砂災害特別警戒区域 位置図

自然現象の種類	地滑り
箇所番号	6-54
箇所名	大桃
地滑り区域名	I、II、III
所在地	南会津郡南会津町大桃字上ノ原

# 基礎調査結果の公表

※この公示図書は予定図のため、指定時に変更になることがあります。



土砂災害特別警戒区域無し

0 25 50 100 150 200 m

様式-2(地)

土砂災害警戒区域・土砂災害特別警戒区域  
区域図

土砂災害防止法施行令第二条の基準に該当する区域(土砂災害警戒区域)



自然現象の種類

地滑り

箇所番号

6-54

箇所名

大桃

土砂災害防止法施行令第三条の基準に該当する区域(土砂災害特別警戒区域)



縮尺  
1:2,500

~~告示番号~~

公表年月日

地滑り区域名

I、II、III

~~告示年月日~~

令和元年9月17日

所在地

南会津郡南会津町大桃字上ノ原