

(参考様式2) 社会資本総合整備計画

平成30年 2月14日

|                           |   |        |   |        |     |   |                |              |              |   |                          |   |
|---------------------------|---|--------|---|--------|-----|---|----------------|--------------|--------------|---|--------------------------|---|
| 計画の名称                     | 15 南相馬市の復興と安全安心の道づくり (復興)   |        |   |        |     |   |                | 重点配分対象の該当    |              |   |                          |   |
| 計画の期間                     | 平成28年度 ~ 平成32年度 (5年間)   |        |   | 交付対象   | 福島県 |   |                |              |              |   |                          |   |
| 計画の目標                     | 東日本大震災及び原発事故後、南相馬市の人口減少が進む中、復興公営住宅から中心市街地へのアクセス道路を整備し、周辺住民の利便性や安全性の向上を図り、南相馬市の居住人口の増加を支援する。 |        |   |        |     |   |                |              |              |   |                          |   |
| 計画の成果目標 (定量的指標)           | 南相馬市における居住者数を55,300人 (H28) から57,000人 (H32) に増加  |        |   |        |     |   |                |              |              |   |                          |   |
| 定量的指標の定義及び算定式             |   |        |   |        |     |   |                | 備考           |              |   |                          |   |
|                           |   |        |   |        |     |   | 定量的指標の現況値及び目標値 |              |              |   |                          |   |
|                           |   |        |   |        |     |   | 当初現況値 (H28当初)  | 中間目標値 (H30末) | 最終目標値 (H32末) |   |                          |   |
| 南相馬市復興総合計画の将来人口 (居住人口) 目標 |   |        |   |        |     |   | 55,300人        | 56,000人      | 57,000人      |   |                          |   |
| 全体事業費                     | 合計 (A+B+C+D)  | 450百万円 | A | 450百万円 | B   | - | C              | -            | D            | - | 効果促進事業費の割合 C / (A+B+C+D) | - |

| 交付対象事業 |      |      |      |      |     |      |      |               |               |      |             |     |     |     |     |             |       |            |    |
|--------|------|------|------|------|-----|------|------|---------------|---------------|------|-------------|-----|-----|-----|-----|-------------|-------|------------|----|
| A 基幹事業 |      |      |      |      |     |      |      |               |               |      |             |     |     |     |     |             |       |            |    |
| 番号     | 事業種別 | 地域種別 | 交付対象 | 直接間接 | 事業者 | 道路種別 | 省略工種 | 要素となる事業名      | 事業内容          | 市町村名 | 事業実施期間 (年度) |     |     |     |     | 全体事業費 (百万円) | 費用便益比 | 個別施設計画策定状況 | 備考 |
|        |      |      |      |      |     |      |      |               |               |      | H28         | H29 | H30 | H31 | H32 |             |       |            |    |
| A-1    | 街路   | 一般   | 福島県  | 直接   | 福島県 | S街路  | 改築   | 夜の森前大木戸線 (上町) | 現道拡幅 L=0.20km | 南相馬市 |             |     |     |     |     | 450         |       | -          |    |
|        |      |      |      |      |     |      |      |               |               |      | 小計 (道路事業)   |     |     |     |     | 450         |       | -          |    |

| C 効果促進事業 |                      |      |      |      |     |          |          |      |             |             |     |     |     |             |             |     |  |
|----------|----------------------|------|------|------|-----|----------|----------|------|-------------|-------------|-----|-----|-----|-------------|-------------|-----|--|
| 番号       | 事業種別                 | 地域種別 | 交付対象 | 直接間接 | 事業者 | 省略工種     | 要素となる事業名 | 事業内容 | 市町村名        | 事業実施期間 (年度) |     |     |     |             | 全体事業費 (百万円) | 備考  |  |
|          |                      |      |      |      |     |          |          |      |             | H28         | H29 | H30 | H31 | H32         |             |     |  |
|          |                      |      |      |      |     |          |          |      |             |             | 小計  |     |     |             |             |     |  |
| 番号       | 事業種別                 | 地域種別 | 交付対象 | 直接間接 | 事業者 | 要素となる事業名 | 事業内容     | 市町村名 | 事業実施期間 (年度) |             |     |     |     | 全体事業費 (百万円) | 備考          |     |  |
|          |                      |      |      |      |     |          |          |      | H28         | H29         | H30 | H31 | H32 |             |             |     |  |
|          |                      |      |      |      |     |          |          |      |             |             | 小計  |     |     |             |             | ... |  |
|          |                      |      |      |      |     |          |          |      |             |             | 小計  |     |     |             |             | ... |  |
| 番号       | 一体的に実施することにより期待される効果 |      |      |      |     |          |          |      |             |             |     |     | 備考  |             |             |     |  |
|          |                      |      |      |      |     |          |          |      |             |             |     |     |     |             |             |     |  |
|          |                      |      |      |      |     |          |          |      |             |             |     |     |     |             |             |     |  |
|          |                      |      |      |      |     |          |          |      |             |             |     |     |     |             |             |     |  |

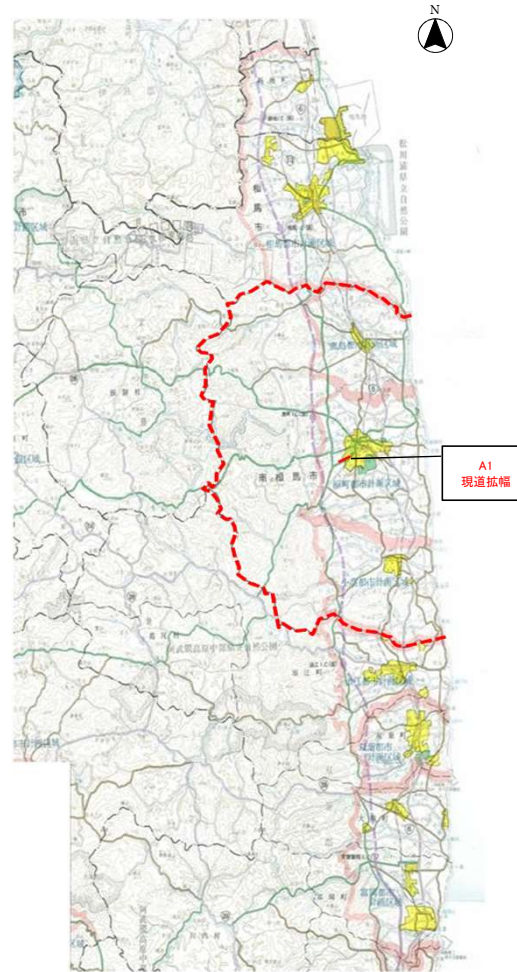
| D 社会資本整備円滑化地籍整備事業 |                      |      |      |      |     |                 |            |      |             |     |     |     |     |             |    |     |  |
|-------------------|----------------------|------|------|------|-----|-----------------|------------|------|-------------|-----|-----|-----|-----|-------------|----|-----|--|
| 番号                | 事業種別                 | 地域種別 | 交付対象 | 直接間接 | 事業者 | 要素となる事業名 (事業箇所) | 事業内容 (面積等) | 市町村名 | 事業実施期間 (年度) |     |     |     |     | 全体事業費 (百万円) | 備考 |     |  |
|                   |                      |      |      |      |     |                 |            |      | H28         | H29 | H30 | H31 | H32 |             |    |     |  |
|                   |                      |      |      |      |     |                 |            |      |             |     | 合計  |     |     |             |    | ... |  |
| 番号                | 一体的に実施することにより期待される効果 |      |      |      |     |                 |            |      |             |     |     |     | 備考  |             |    |     |  |
|                   |                      |      |      |      |     |                 |            |      |             |     |     |     |     |             |    |     |  |

(参考様式3) 参考図面

|       |                       |          |
|-------|-----------------------|----------|
| 計画の名称 | 南相馬市の復興と安全安心の道づくり（復興） |          |
| 計画の期間 | 平成28年度～平成32年度         | 交付団体 福島県 |

【位置図】

南相馬市



交付金の執行状況  
(P15)

(単位：百万円)

|                                | H28                      | H29                           | H30                                      | H31 | H32 |
|--------------------------------|--------------------------|-------------------------------|--|-----|-----|
| 配分額 (a)                        | 17                       | 139                           | 20                                       |     |     |
| 計画別流用増△減額 (b)                  | 0                        | 0                             | 0  |     |     |
| 交付額 (c=a+b)                    | 17                       | 139                           | 20                                       |     |     |
| 前年度からの繰越額 (d)                  | 0                        | 17                            | 139                                      |     |     |
| 支払済額 (e)                       | 0                        | 16                            | 30                                       |     |     |
| 翌年度繰越額 (f)                     | 17                       | 139                           | 32                                       |     |     |
| うち未契約繰越額 (g)                   | 17                       | 139                           | 20                                       |     |     |
| 不用額 (h=c+d-e-f)                | 0                        | 0                             | 97                                       |     |     |
| 未契約繰越率+不用率<br>(i=(g+h)/(c+d))% | 100.0%                   | 89.5%                         | 73.6%                                    |     |     |
| 未契約繰越率+不用率が10%を超えている場合その理由     | 交通管理者との交差点協議に不測の日数を要したため | 交差点設計に係る公安委員会との協議に不測の日数を要したため | 公安委員会との協議の結果、交差点形状が変更となり、一部用地補償が不要となったため |     |     |

※ 平成26年度以降の各年度の決算額を記載。

## 社会資本整備総合交付金チェックシート

計画の名称：南相馬市の復興と安全安心の道づくり(復興)

事業主体名：福島県

チェック欄

|  |   |
|--|---|
| I. 目標の妥当性                                |   |
| ①上位計画等との整合性                              | ○ |
| ②地域の課題への対応(地域の課題と整備計画の目標の整合性)            | ○ |
| II. 計画の効果・効率性                            |   |
| ①整備計画の目標と定量的指標の整合性                       | ○ |
| ②定量的指標の明瞭性                               | ○ |
| ③目標と事業内容の整合性                             | ○ |
| ④事業の効果(要素事業の相乗効果等)の見込みの妥当性               | ○ |
| III. 計画の実現可能性                            |   |
| ①円滑な事業執行の環境(事業熟度、住民等の合意形成等を踏まえた事業実施の確実性) | ○ |
| ②地元の機運(住民、民間等の活動・関連事業との連携等による事業効果発現の確実性) | ○ |