

社会資本総合整備計画 社会資本整備総合交付金

平成31年02月13日

計画の名称	17 総合都市交通戦略に基づく新駅整備及び駅機能強化に伴うアクセス道路整備												
計画の期間	平成29年度 ~ 平成32年度 (4年間)								重点配分対象の該当	○			
交付対象	福島県												
計画の目標	J R新駅及び機能強化が図られる駅から市街地へのアクセス道路を整備することにより、都市環境を改善し交通の円滑化が図られ、経済・活力の向上に繋げる。												
全体事業費(百万円)	合計(A+B+C+D)	3,388	A	3,388	B	0	C	0	D	0	効果促進事業費の割合C/(A+B+C+D)	0	%

番号	計画の成果目標(定量的指標)			
	定量的指標の定義及び算定式	定量的指標の現況値及び目標値		
		当初現況値	中間目標値	最終目標値
		H29当初	H30末	H32末
1	駅へのアクセス性を向上させることで駅の1日の利用客数を6,996人(H29)から7,695人(H32)に増加させる。 駅の1日の利用客数	6996人	人	7695人
2	駅から中心市街地までの通勤時間帯の移動時間を19分(H29)から14分(H32)に短縮させる。 駅から中心市街地までの移動時間	19分	分	14分

備考等	個別施設計画を含む	-	国土強靱化を含む	-	定住自立圏を含む	-	連携中枢都市圏を含む	-
-----	-----------	---	----------	---	----------	---	------------	---

A 基幹事業

基幹事業(大)	番号	事業種別	地域種別	交付対象	直接間接	事業者	種別1	種別2	要素となる事業名 (事業箇所)	事業内容 (延長・面積等)	市区町村名/ 港湾・地区名	事業実施期間(年度)					全体事業費 (百万円)	費用 便益比	個別施設計画 策定状況
												H29	H30	H31	H32	H33			
一体的に実施することにより期待される効果																			
備考																			
道路事業	A01-001	街路	一般	福島県	直接	福島県	S街路	改築	17-A1 東部幹線ほか1線	バイパス L=0.5km	郡山市						580	-	
	P13より移行																		
	A01-002	街路	一般	福島県	直接	福島県	S街路	改築	17-A2 東部幹線(水神山)	バイパス L=0.4km	郡山市						459	-	
	P13より移行																		
	A01-003	街路	一般	福島県	直接	福島県	S街路	改築	17-A3 本宮停車場中條線	現道拡幅 L=0.1km	本宮市						296	-	
	(当初)P12より移行 (第1回変更)P21へ移行																		
	A01-004	街路	一般	福島県	直接	福島県	S街路	改築	17-A4 駅前北原線	現道拡幅 L=0.6km	南相馬市						2,053	-	
	P3より移行																		
											小計							3,388	
											合計						3,388		

交付金の執行状況
(P17)

(単位：百万円)

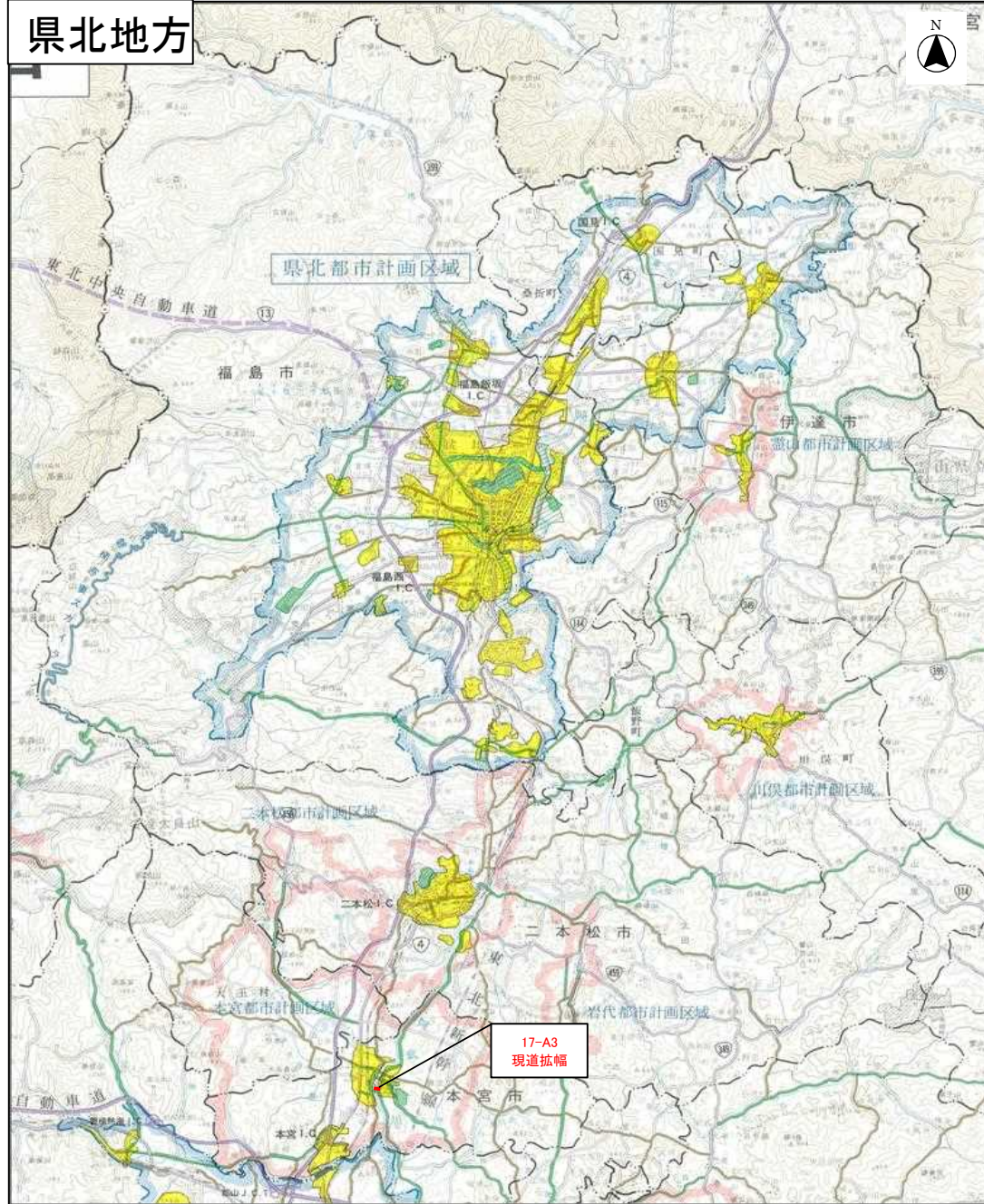
	H29	H30	H31	H32	
配分額 (a)	393	728			
計画別流用増△減額 (b)	0	0			
交付額 (c=a+b)	393	728			
前年度からの繰越額 (d)	0	63			
支払済額 (e)	331	488			
翌年度繰越額 (f)	63	303			
うち未契約繰越額 (g)	16	277			
不用額 (h=c+d-e-f)	0	0			
未契約繰越率+不用率 (i=(g+h)/(c+d))%	4.1%	35.1%			
未契約繰越率+不用率が10%を超えている場合その理由		H30国補正予算			

※ 平成26年度以降の各年度の決算額を記載。

(参考様式3) 参考図面 (社会資本整備総合交付金)

計画の名称	17 総合都市交通戦略に基づく新駅整備及び駅機能強化に伴うアクセス道路整備	交付対象	福島県
計画の期間	平成29年度 ~ 平成32年度 (4年間)		

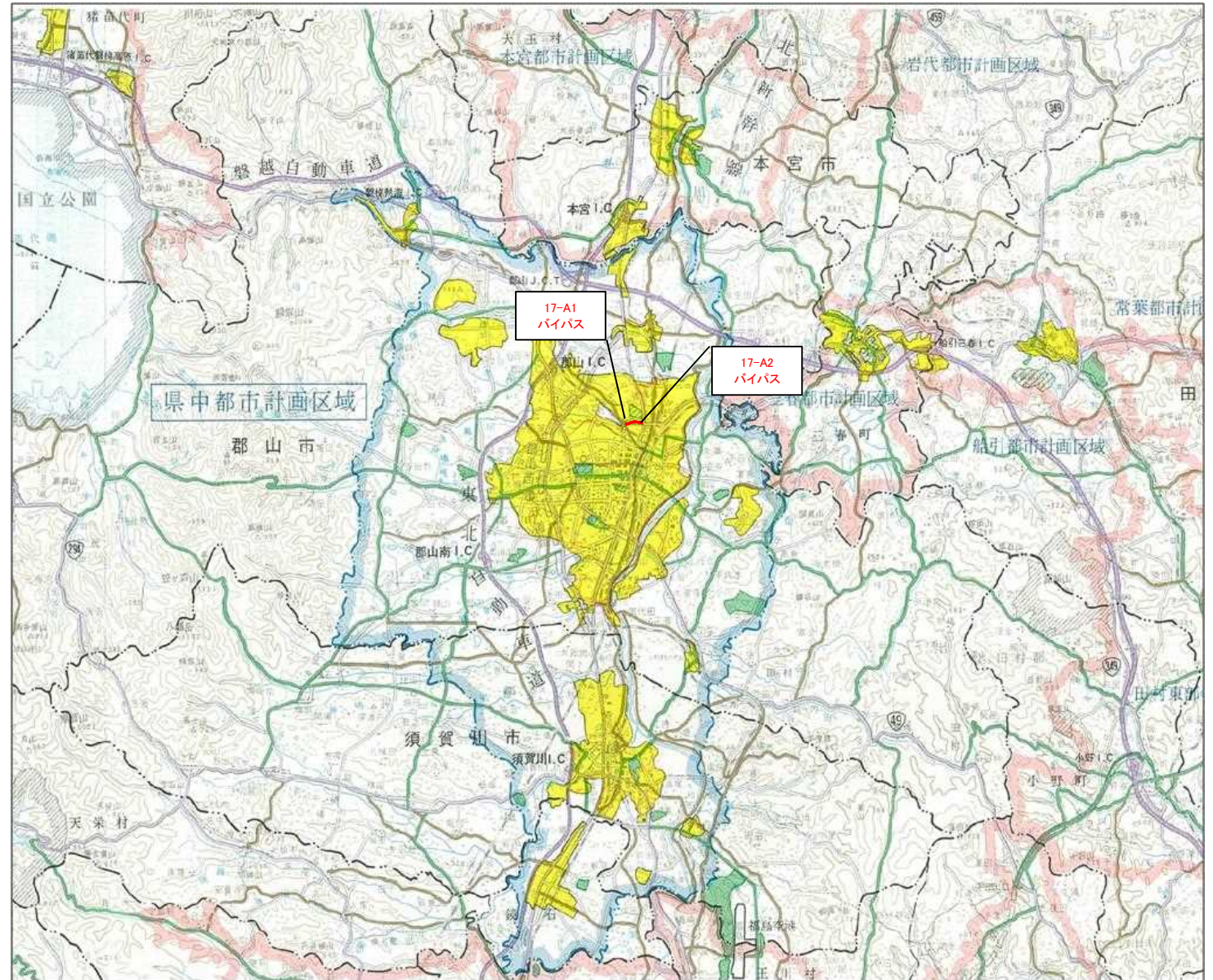
【位置図】



(参考様式3) 参考図面 (社会資本整備総合交付金)

計画の名称	17 総合都市交通戦略に基づく新駅整備及び駅機能強化に伴うアクセス道路整備	交付対象	福島県
計画の期間	平成29年度 ~ 平成32年度 (4年間)		

【位置図】



(参考様式3) 参考図面 (社会資本整備総合交付金)

計画の名称	17 総合都市交通戦略に基づく新駅整備及び駅機能強化に伴うアクセス道路整備		
計画の期間	平成29年度 ~ 平成32年度 (4年間)	交付対象	福島県

【位置図】

