

社会資本総合整備計画 防災・安全交付金

平成31年02月15日

計画の名称	16 通学路等の生活空間における安全・安心な道づくり												
計画の期間	平成28年度 ~ 平成32年度 (5年間)								重点配分対象の該当	○			
交付対象	福島県,福島市,喜多方市,郡山市,会津若松市,いわき市,南相馬市												
計画の目標	市街地における円滑な交通の確保に向けた街路整備と併せ、通学路等の生活空間における安全・安心な道づくりを推進する。												
全体事業費(百万円)	合計(A+B+C+D)	3,089	A	3,089	B	0	C	0	D	0	効果促進事業費の割合C/(A+B+C+D)	0	%

番号	計画の成果目標(定量的指標)			
	定量的指標の定義及び算定式	定量的指標の現況値及び目標値		
		当初現況値	中間目標値	最終目標値
		H28当初	H30末	H32末
1	街路事業による児童生徒の通学路利用率を26%(H28)から30%(H32)にする。 街路事業による児童生徒の通学路利用率 = 通学路利用児童数 / 全校児童数	26%	%	30%
2	通学路交通安全プログラム要対策箇所の解消を図る0%(H28)から100%(H32) 通学路交通安全プログラム要対策箇所における解消率 = 対策完了箇所 / 要対策箇所	0%	%	100%

備考等	個別施設計画を含む	-	国土強靱化を含む	-	定住自立圏を含む	-	連携中枢都市圏を含む	-
-----	-----------	---	----------	---	----------	---	------------	---

A 基幹事業

基幹事業(大)	番号	事業種別	地域種別	交付対象	直接間接	事業者	種別1	種別2	要素となる事業名 (事業箇所)	事業内容 (延長・面積等)	市区町村名/ 港湾・地区名	事業実施期間(年度)					全体事業費 (百万円)	費用 便益比	個別施設計画 策定状況	
												H28	H29	H30	H31	H32				
一体的に実施することにより期待される効果																				
備考																				
道路事業	A01-001	街路	一般	福島県	直接	福島県	S街路	改築	16-A1 中央線ほか1線	現道拡幅 L=0.6km	伊達市						20	-		
	P18へ移行																			
	A01-002	街路	一般	福島市	直接	福島市	S街路	改築	16-A2 曽根田町桜木町線 (宮下町工区)	現道拡幅 L=0.3km	福島市						755	-		
	P12より移行																			
	A01-003	街路	一般	喜多方市	直接	喜多方市	S街路	改築	16-A3 坂井四ツ谷線(御 清水東工区)	現道拡幅 L=0.2km	喜多方市						30	-		
	P18へ移行																			
	A01-004	街路	一般	郡山市	直接	郡山市	S街路	改築	16-A4 内環状線	バイパス L=1.2km	郡山市						180	-		
	P3へ移行																			
	A01-005	街路	一般	会津若松市	直接	会津若松市	S街路	改築	16-A5 鶴ヶ城周辺地区(藤室鍛冶屋敷線)	現道拡幅 L=0.6km	会津若松市						850	-		
	P12より移行																			
	A01-006	街路	一般	いわき市	直接	いわき市	S街路	改築	16-A6 播槌小路幕ノ内線 (柳町工区)	現道拡幅 L=0.6km	いわき市						297	-		
	(当初)P12より移行 (第2回変更)P21へ移行																			
A01-007	街路	一般	福島市	直接	福島市	S街路	改築	16-A7 杉妻町早稲町線	現道拡幅 L=0.2km	福島市						700	-			
福島市中心市街地地区(第2期)より移行																				

A 基幹事業

基幹事業(大)	番号	事業種別	地域種別	交付対象	直接間接	事業者	種別1	種別2	要素となる事業名 (事業箇所)	事業内容 (延長・面積等)	市区町村名/ 港湾・地区名	事業実施期間(年度)					全体事業費 (百万円)	費用 便益比	個別施設計画 策定状況
												H28	H29	H30	H31	H32			
一体的に実施することにより期待される効果																			
備考																			
道路事業	A01-008	街路	一般	南相馬市	直接	南相馬市	S街路	改築	16-A8 駅前北原線(駅前 広場)	駅前広場 A=0.4ha	南相馬市						17	-	
	(当初)P3より移行 (第2回変更)P21へ移行																		
	A01-009	街路	一般	会津若松 市	直接	会津若松市	S街路	改築	16-A9 鶴ヶ城周辺地区(藤室鍛冶屋敷線)(本町 工区)	現道拡幅 L=0.2km	会津若松市						240	-	
												小計						3,089	
												合計						3,089	

交付金の執行状況  
(P16)

(単位：百万円)

	H28	H29	H30	H31	H32
配分額 (a)	128	161	151		
計画別流用増△減額 (b)	0	0	0		
交付額 (c=a+b)	128	161	151		
前年度からの繰越額 (d)	0	128	92		
支払済額 (e)	0	197	208		
翌年度繰越額 (f)	128	92	35		
うち未契約繰越額 (g)	49	73	6		
不用額 (h=c+d-e-f)	0	0	0		
未契約繰越率+不用率 (i=(g+h)/(c+d))%	38.0%	25.4%	2.5%		
未契約繰越率+不用率が10%を超えている場合その理由	38.0%はH28国補正予算	用地補償において、権利者との境界確定が難航し、不測の日数を要したため。			

※ 平成26年度以降の各年度の決算額を記載。

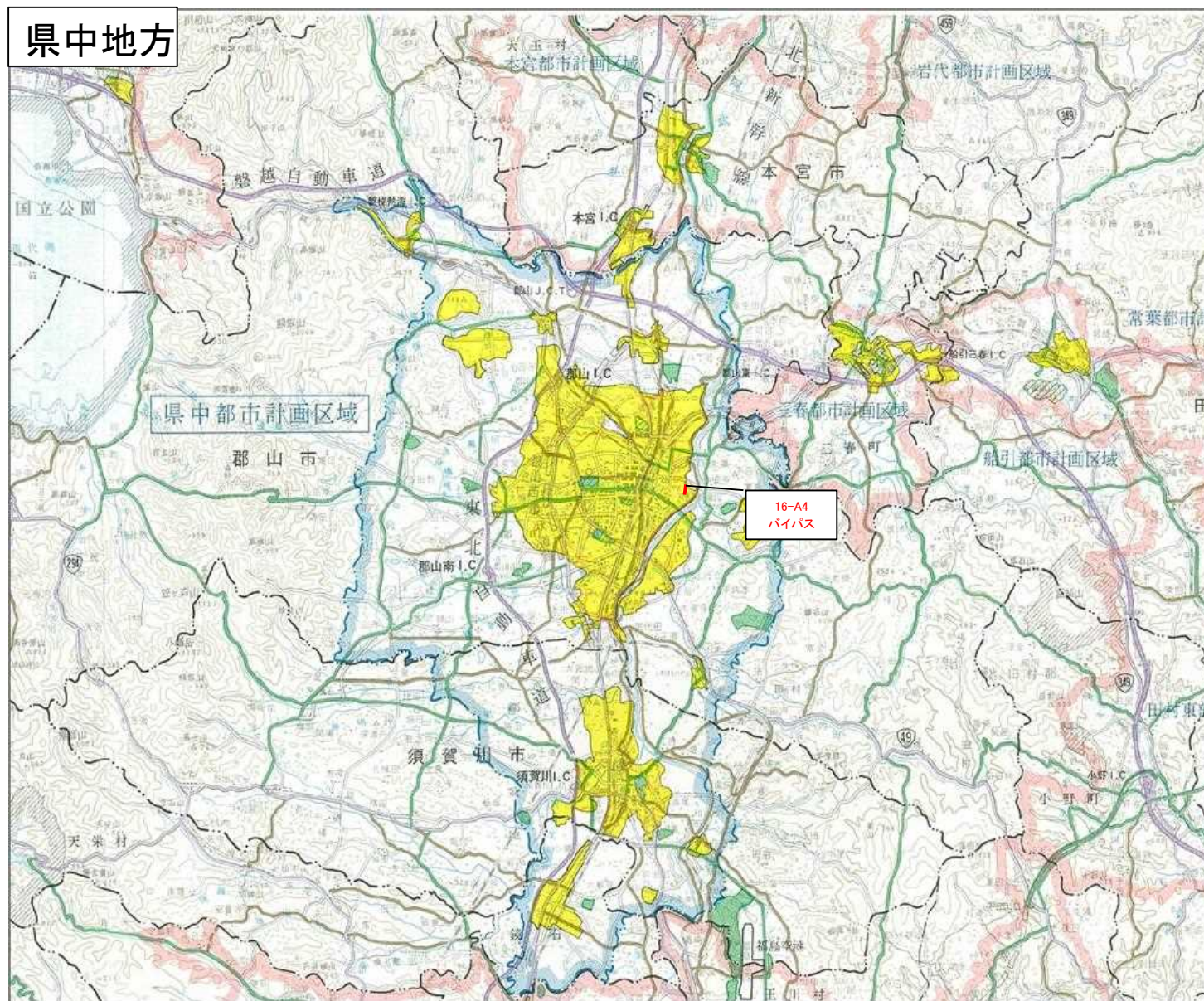




(参考様式3) 参考図面 (防災・安全交付金)

計画の名称	16 通学路等の生活空間における安全・安心な道づくり	交付対象	福島県、福島市、郡山市、会津若松市、喜多方市、南相馬市、いわき市
計画の期間	平成28年度 ～ 平成32年度 (5年間)		

【位置図】

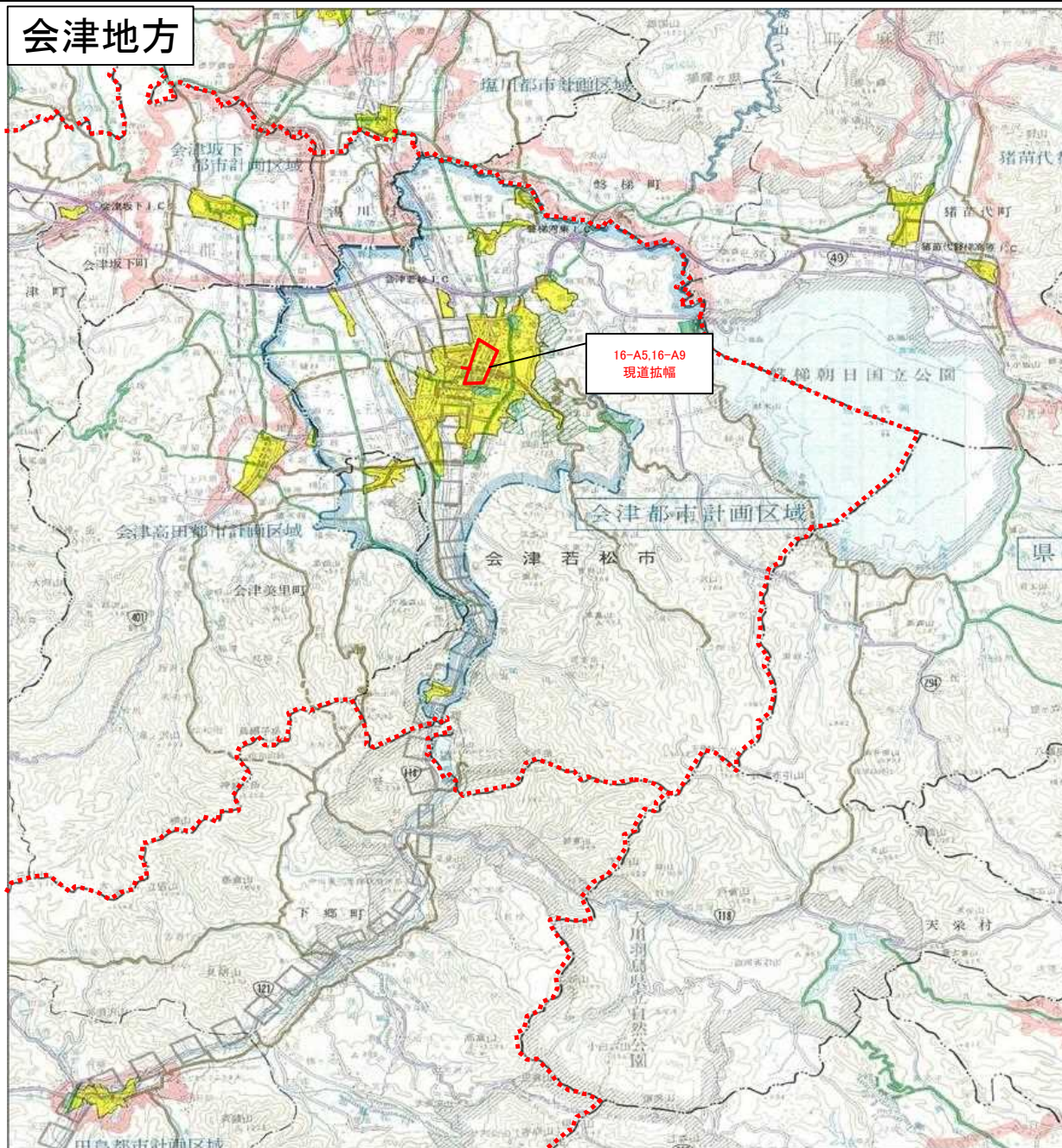




(参考様式3) 参考図面 (防災・安全交付金)

計画の名称	16 通学路等の生活空間における安全・安心な道づくり	交付対象	福島県、福島市、郡山市、会津若松市、喜多方市、南相馬市、いわき市
計画の期間	平成28年度 ～ 平成32年度 (5年間)		

【位置図】





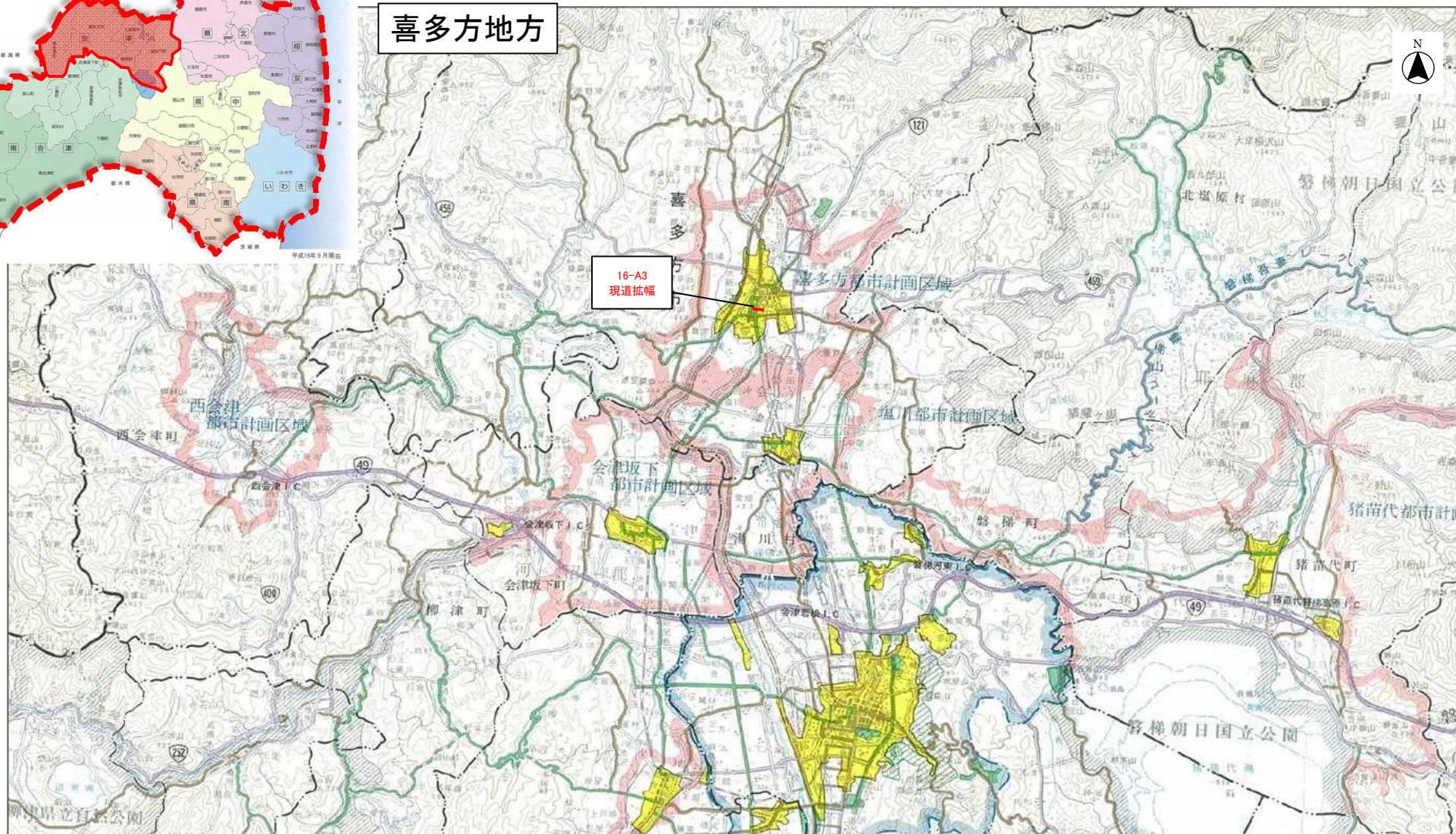
(参考様式3) 参考図面 (防災・安全交付金)

計画の名称	16 通学路等の生活空間における安全・安心な道づくり	交付対象	福島県、福島市、郡山市、会津若松市、喜多方市、南相馬市、いわき市
計画の期間	平成28年度 ~ 平成32年度 (5年間)		

【位置図】



喜多方地方

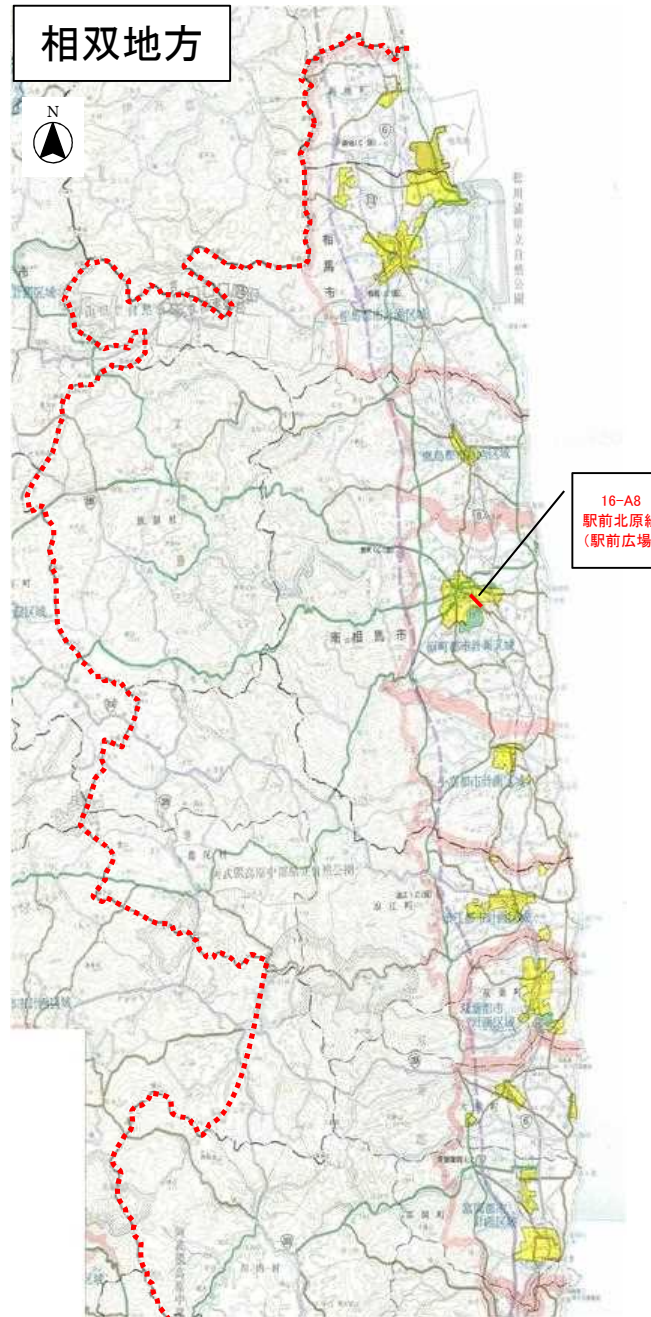




(参考様式3) 参考図面 (防災・安全交付金)

計画の名称	16 通学路等の生活空間における安全・安心な道づくり	交付対象	福島県、福島市、郡山市、会津若松市、喜多方市、南相馬市、いわき市
計画の期間	平成28年度 ～ 平成32年度 (5年間)		

【位置図】





(参考様式3) 参考図面 (防災・安全交付金)

計画の名称	16 通学路等の生活空間における安全・安心な道づくり	交付対象	福島県、福島市、郡山市、会津若松市、喜多方市、南相馬市、いわき市
計画の期間	平成28年度 ~ 平成32年度 (5年間)		

【位置図】

