

魚探航走調査情報

福島県水産海洋研究センター

令和元年8月19日に漁業調査指導船「拓水」にて魚探航走調査を実施しました。

新地～原町沖を航走しましたが、シラスと思われる反応は1点（図1の①）のみ確認されました。

なお、表層水温は21.4～26.8℃でした。

水産海洋研究センターホームページにて
カラーの画像を掲載しています
<https://www.pref.fukushima.lg.jp/sec/37380b/>

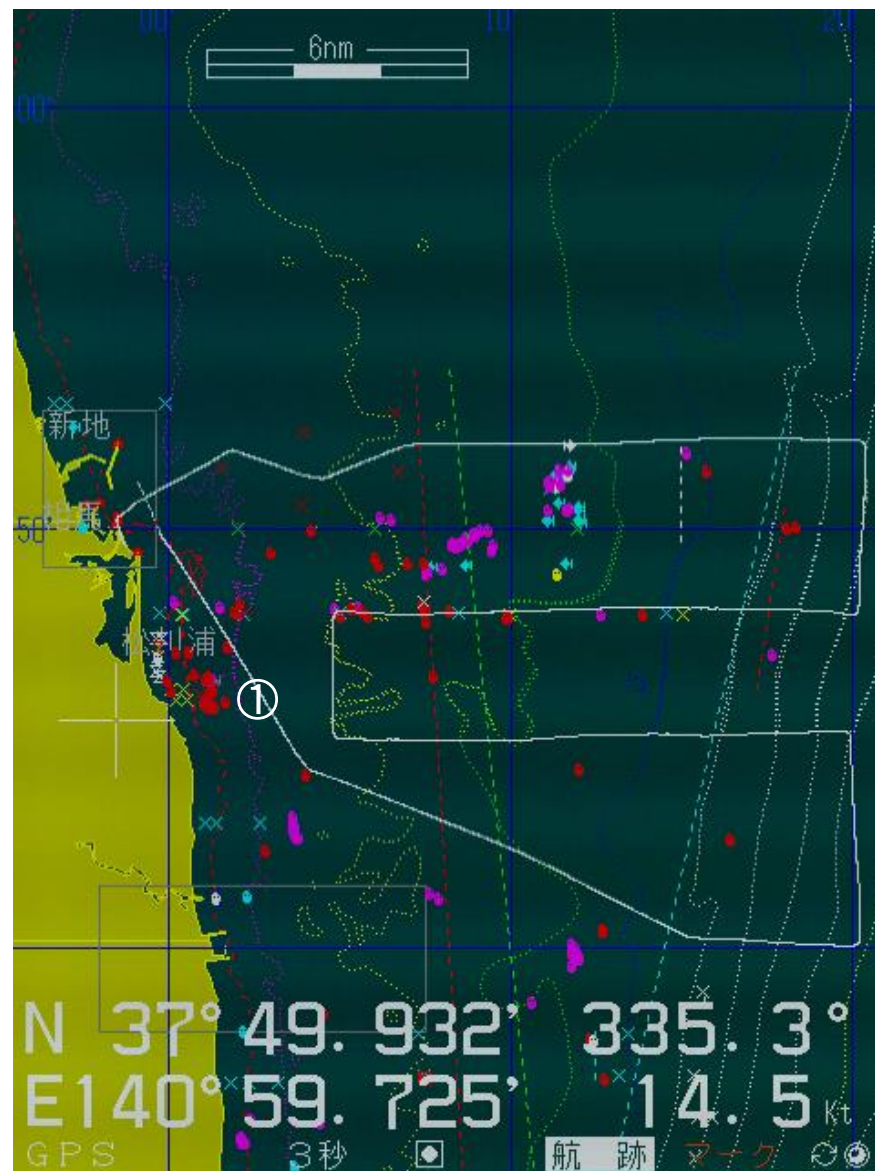


図1 R1.8.19 航跡(図中の白い実線、丸数字は画像の番号)

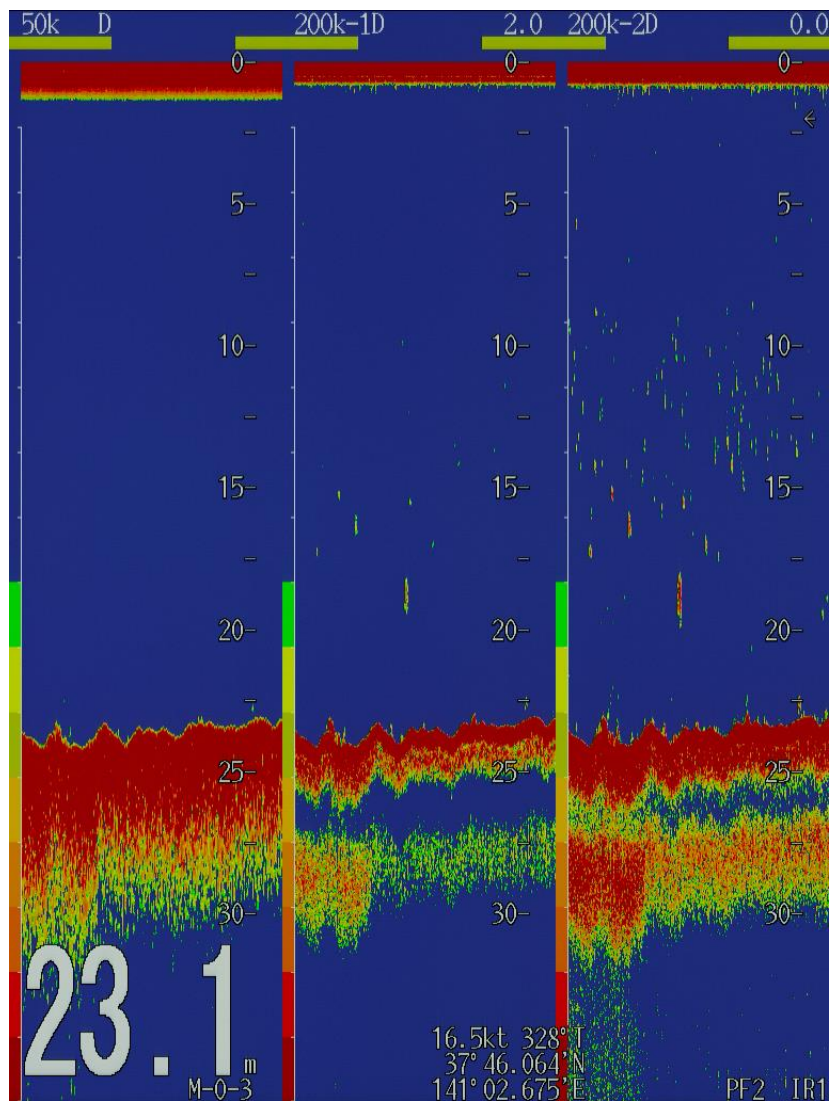


図2 魚探画像①

(37°46'N 141°02'E □ラン A2440 26.1°C)

魚探画像の左側は周波数 50kHz、右側 2 つは 200kHz です。画面左下の数字は水深(m)です。