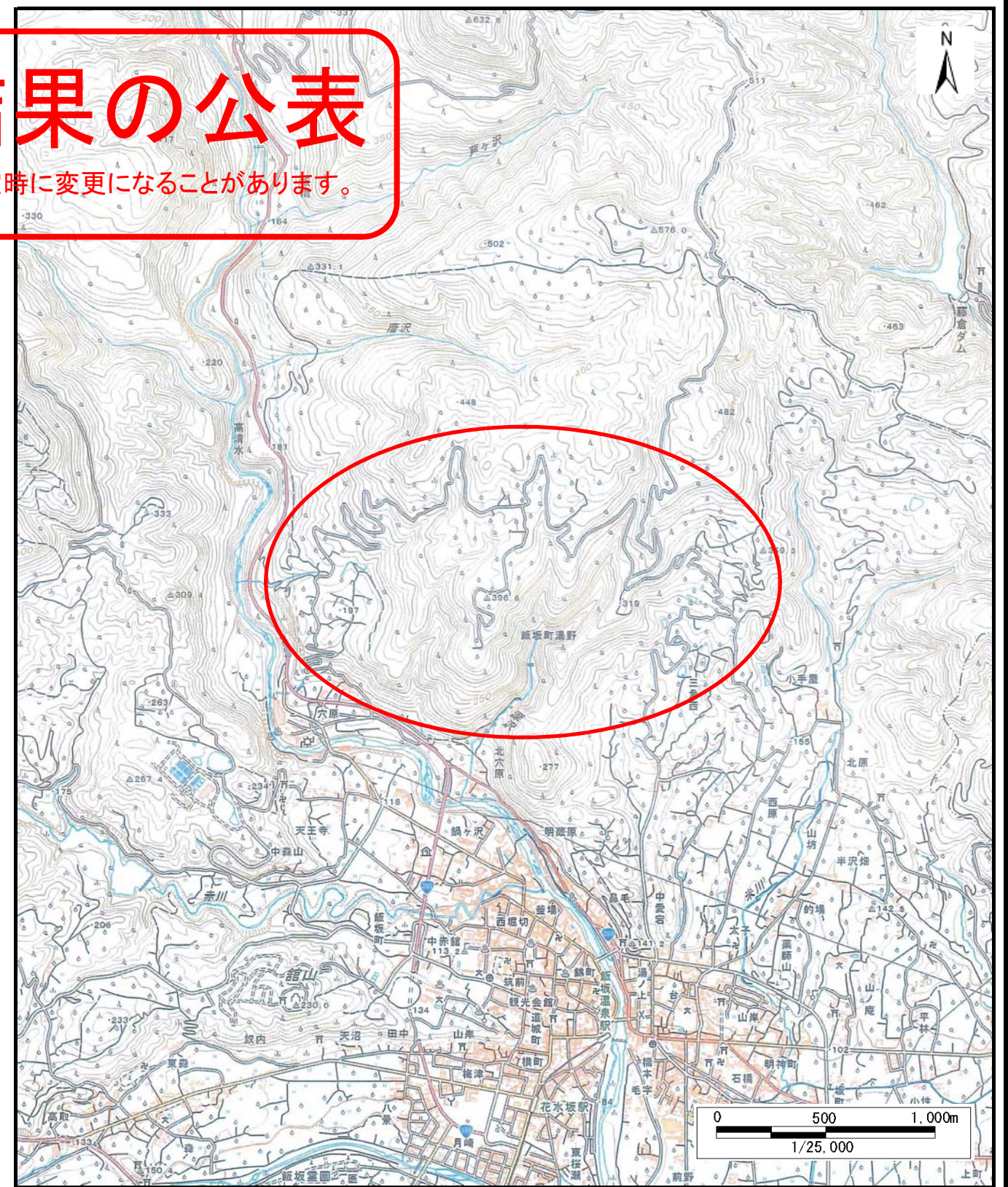


基礎調査結果の公表

※この公表図書は予定図のため、指定時に変更になることがあります。



(1/200,000)



(1/25,000)

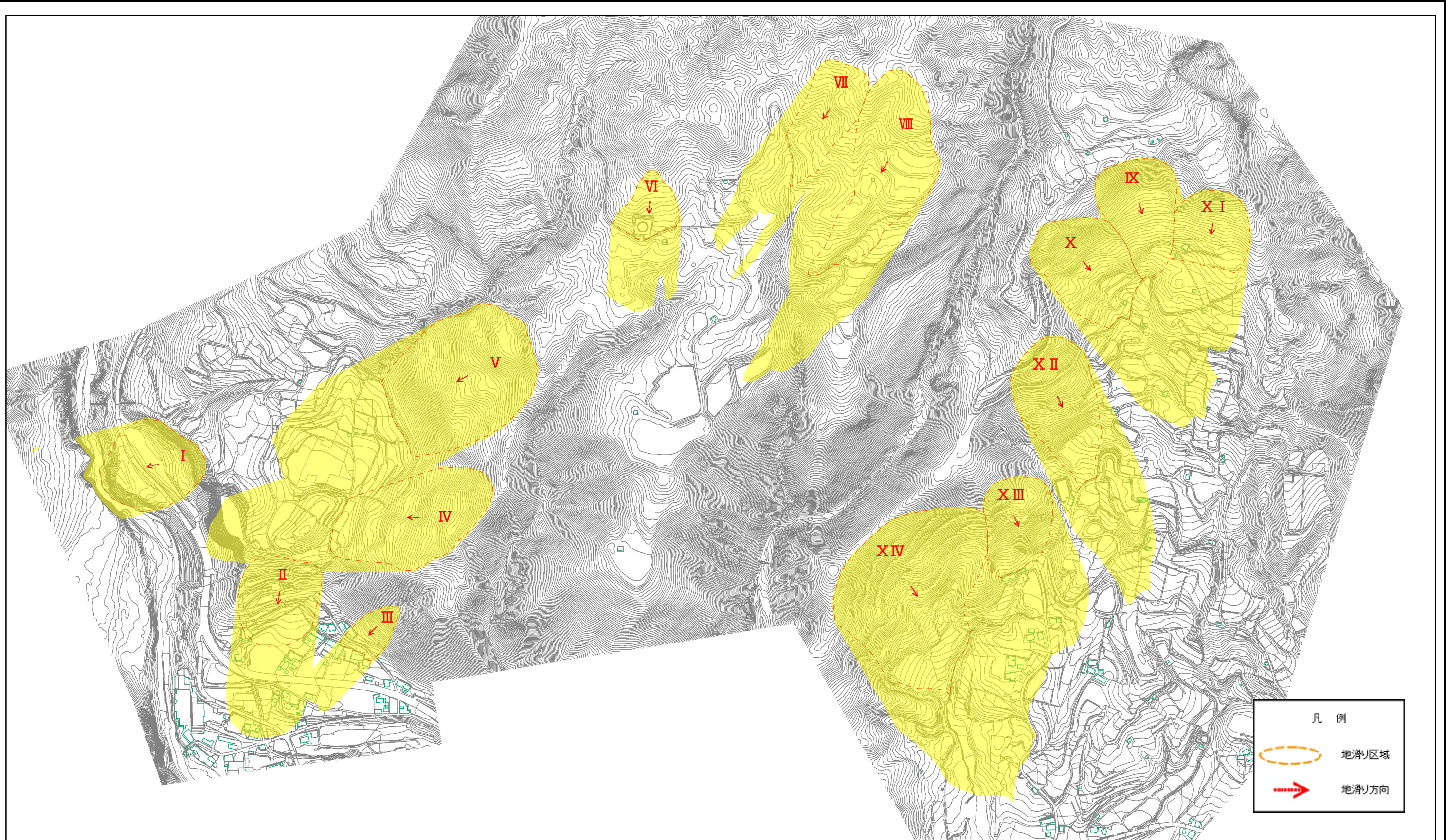
様式-1 (土)

土砂災害警戒区域・土砂災害特別警戒区域 位置図

自然現象の種類	地滑り
箇所番号	32
箇所名	穴原
地滑り区域名	I、II、III、IV、V、VI、VII、VIII、IX、X、XI、XII、XIII、XIV
所在地	福島県福島市飯坂町湯野字穴原

「この地図は、国土地理院長の承認を得て、同院発行の20万分1 地勢図及び2万5千分1地形図を複製したものである。（承認番号 平30情複、第1293号）」

土砂災害警戒区域等の指定の公示に係る図書(その2)



0 250 100 150 200
m

様式-2(地)
土砂災害警戒区域・土砂災害特別警戒区域
区域図

土砂災害防止法施行令第二条の基準に該当する区域(土砂災害警戒区域)



自然現象の種類

地滑り

箇所番号

32

箇所名

穴原

土砂災害防止法施行令第三条の基準に該当する区域(土砂災害特別警戒区域)



縮尺
1:7,500

告示番号

地滑り区域名

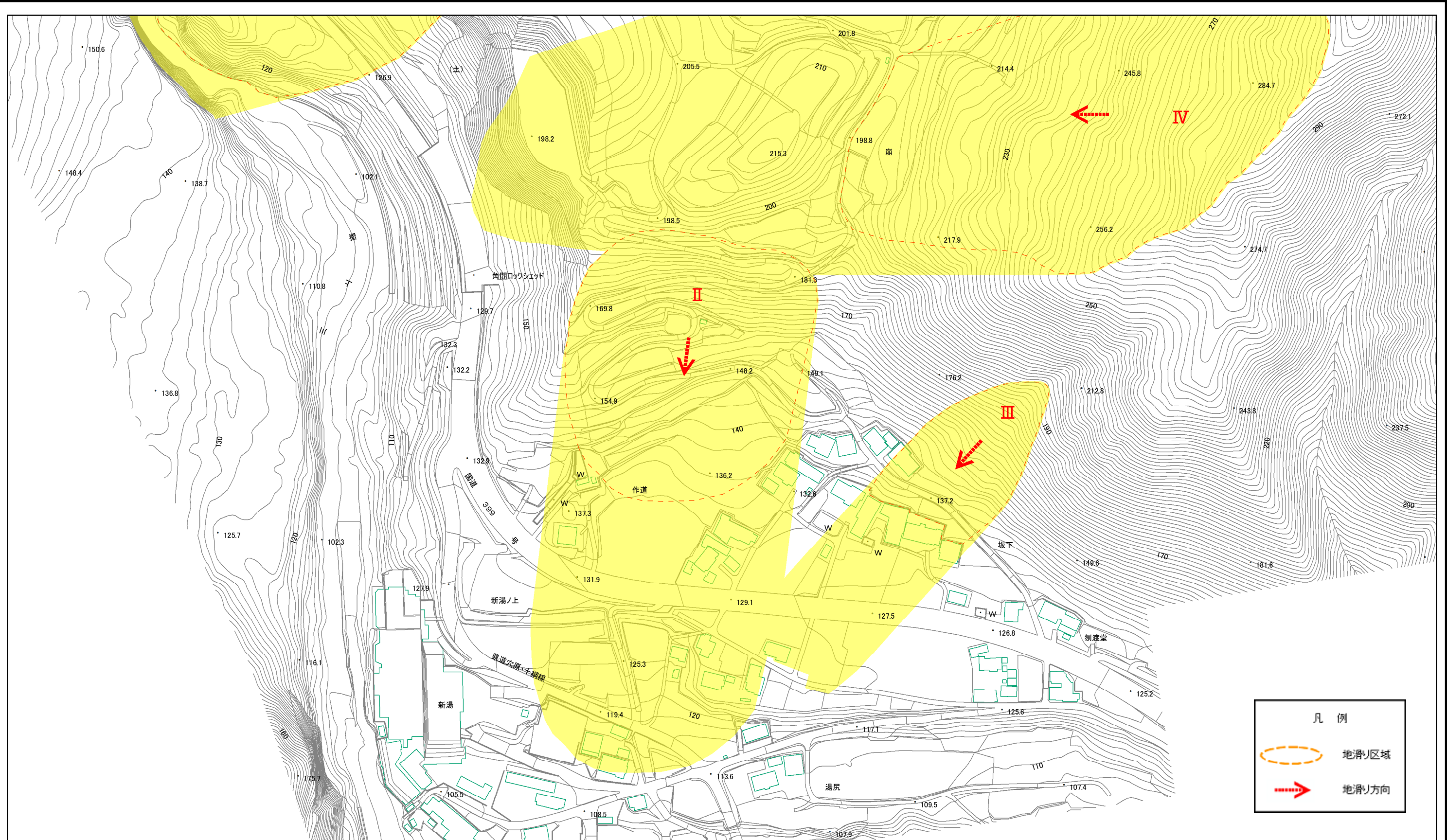
I、II、III、IV、V、VI、VII、VIII、IX、X、XI、XII、XIII、XIV

告示年月日

所在地

福島県福島市飯坂町湯野字穴原

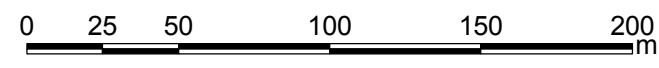
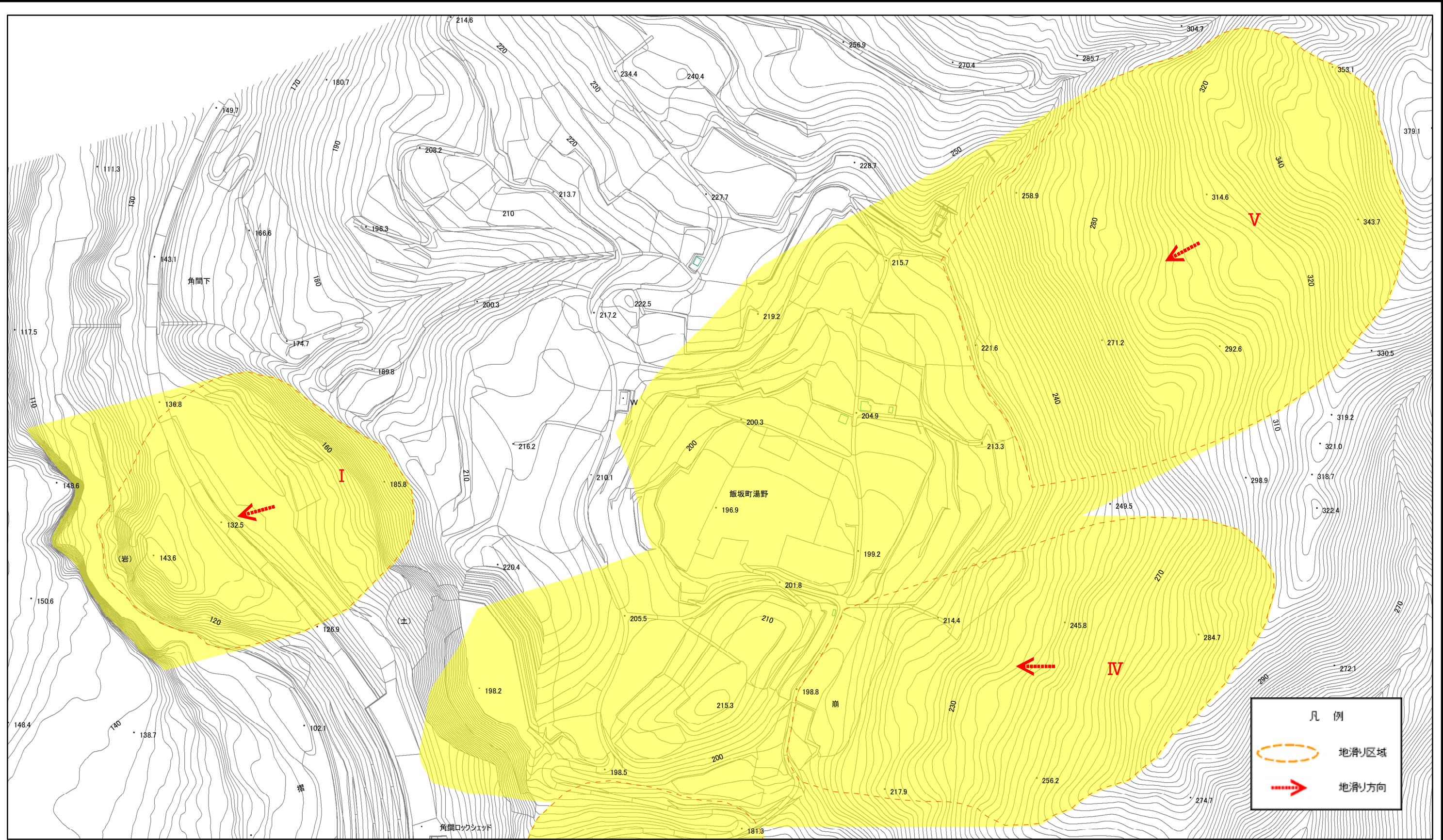
土砂災害警戒区域等の指定の公示に係る図書(その2)



0 25 50 100 150 200 m

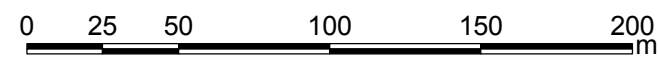
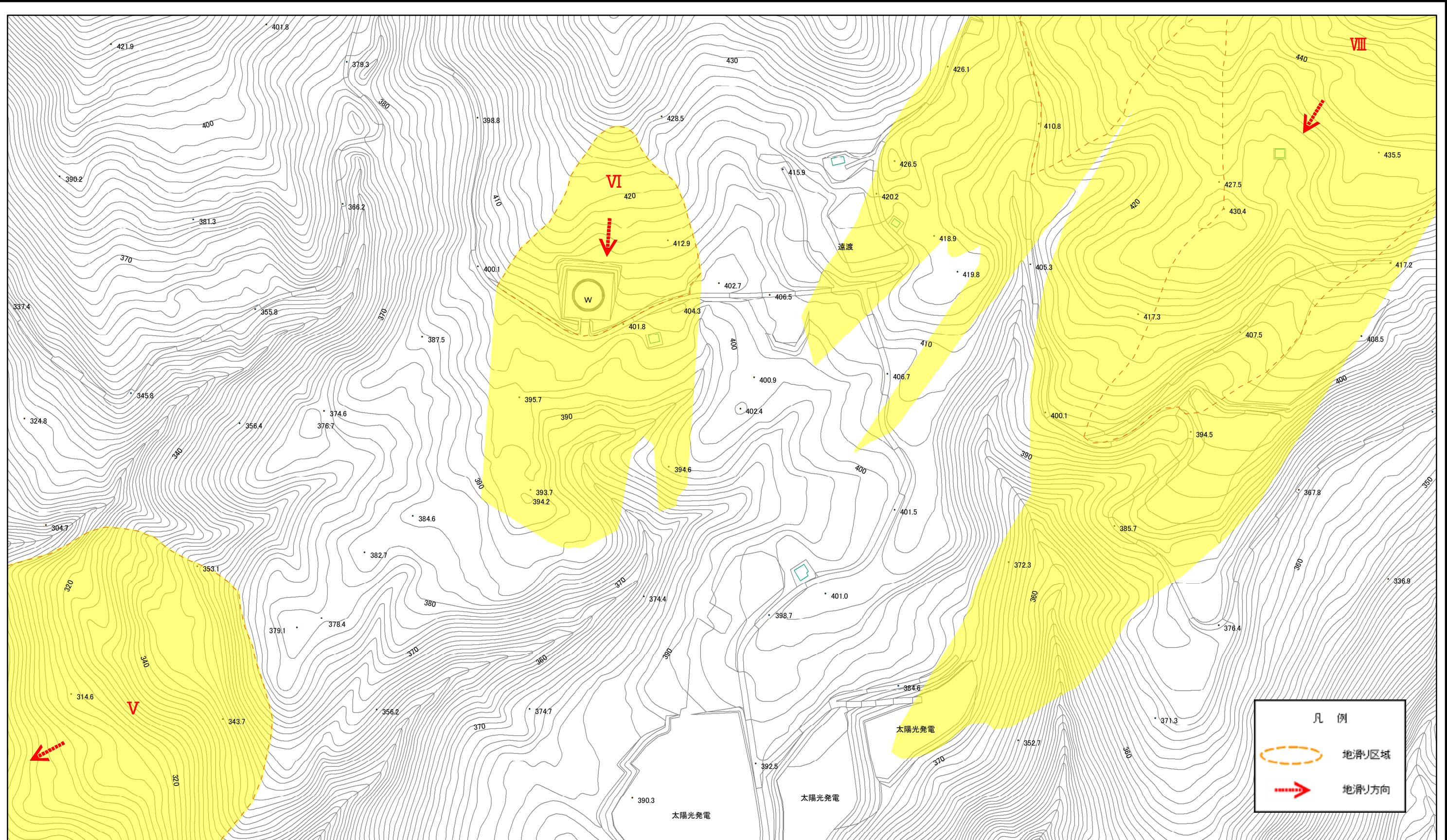
様式-2(地) 土砂災害警戒区域・土砂災害特別警戒区域 区域図	土砂災害防止法施行令第二条の基準に該当する区域(土砂災害警戒区域)			自然現象の種類 地滑り	箇所番号 32	箇所名 穴原
	土砂災害防止法施行令第三条の基準に該当する区域(土砂災害特別警戒区域)		縮尺 1:2,500	告示番号	地滑り区域名 I、II、III、IV、V、VI、VII、VIII、IX、X、XI、XII、XIII、XIV	
				告示年月日	所在地 福島県福島市飯坂町湯野字穴原	

土砂災害警戒区域等の指定の公示に係る図書(その2)



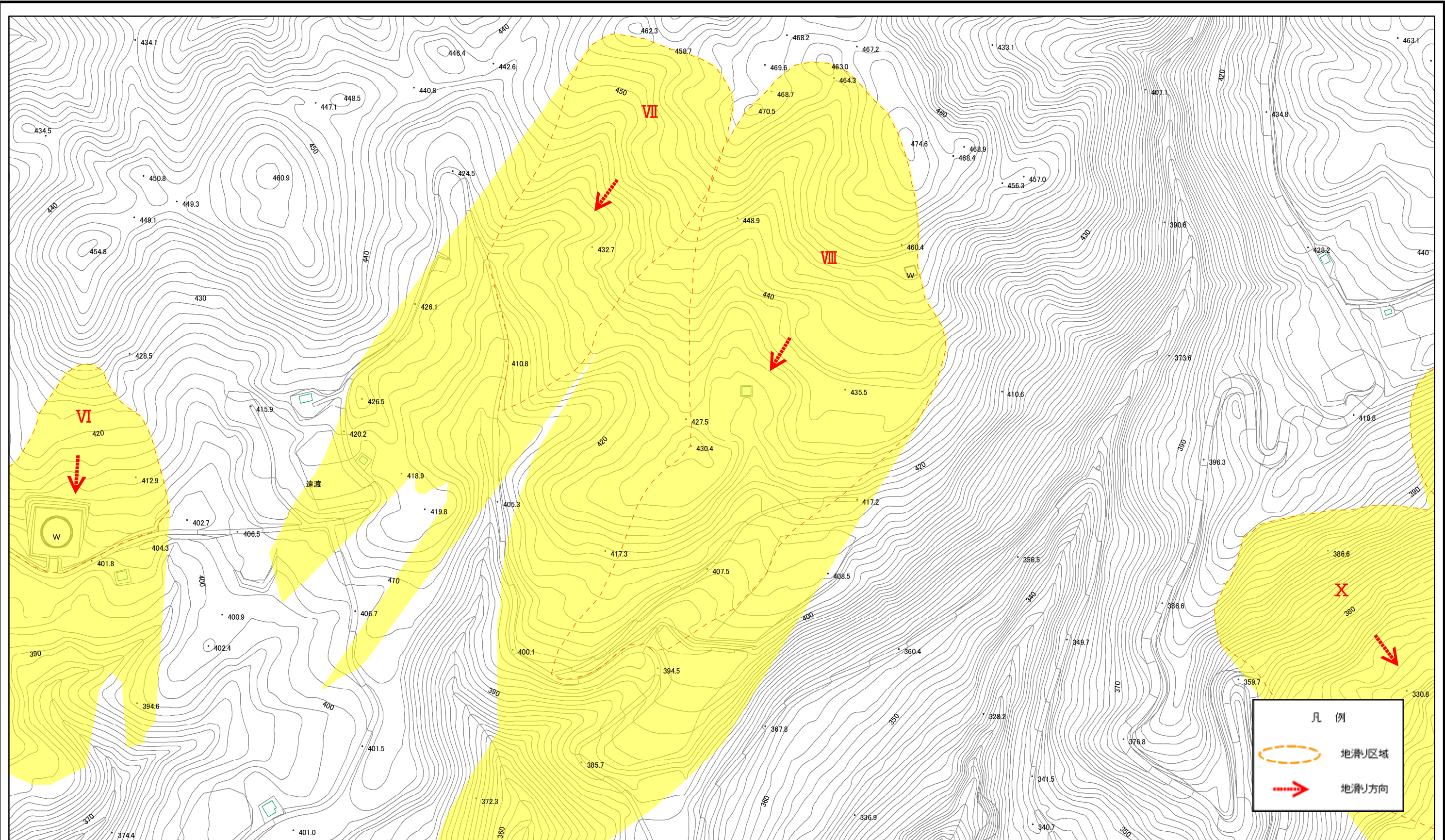
様式-2(地) 土砂災害警戒区域・土砂災害特別警戒区域 区域図	土砂災害防止法施行令第二条の基準に該当する区域(土砂災害警戒区域)		N 縮尺 1:2,500	自然現象の種類 地滑り	箇所番号 32	箇所名 穴原	
	土砂災害防止法施行令第三条の基準に該当する区域(土砂災害特別警戒区域)			告示番号	地滑り区域名 I、II、III、IV、V、VI、VII、VIII、IX、X、XI、XII、XIII、XIV	告示年月日	所在地 福島県福島市飯坂町湯野字穴原
	凡例 地滑り区域 地滑り方向						

土砂災害警戒区域等の指定の公示に係る図書(その2)



様式-2(地) 土砂災害警戒区域・土砂災害特別警戒区域 区域図	土砂災害防止法施行令第二条の基準に該当する区域(土砂災害警戒区域)		N 縮尺 1:2,500	自然現象の種類 地滑り	箇所番号 32	箇所名 穴原
	土砂災害防止法施行令第三条の基準に該当する区域(土砂災害特別警戒区域)			告示番号	地滑り区域名 I、II、III、IV、V、VI、VII、VIII、IX、X、XI、XII、XIII、XIV	所在地 福島県福島市飯坂町湯野字穴原
	告示年月日	告示年月日		告示年月日		

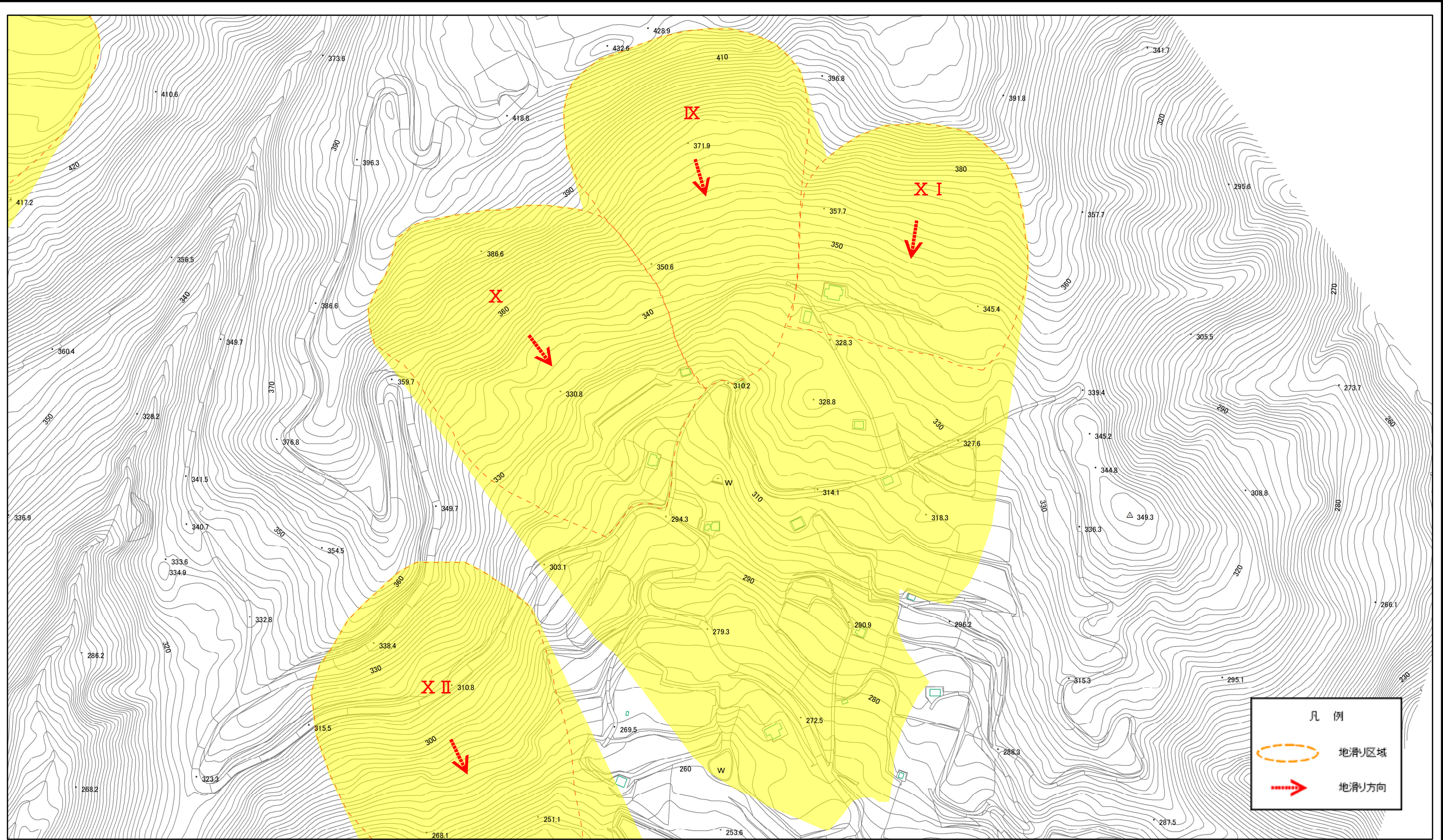
土砂災害警戒区域等の指定の公示に係る図書(その2)



0 25 50 100 150 200 m

様式-2(地) 土砂災害警戒区域・土砂災害特別警戒区域 区域図	土砂災害防止法施行令第二条の基準に該当する区域(土砂災害警戒区域)			自然現象の種類 地滑り	箇所番号 32	箇所名 穴原
	土砂災害防止法施行令第三条の基準に該当する区域(土砂災害特別警戒区域)		縮尺 1:2,500	告示番号	地滑り区域名 I、II、III、IV、V、VI、VII、VIII、IX、X、XI、XII、XIII、XIV	
				告示年月日	所在地 福島県福島市飯坂町湯野字穴原	

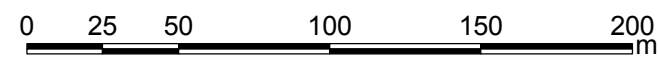
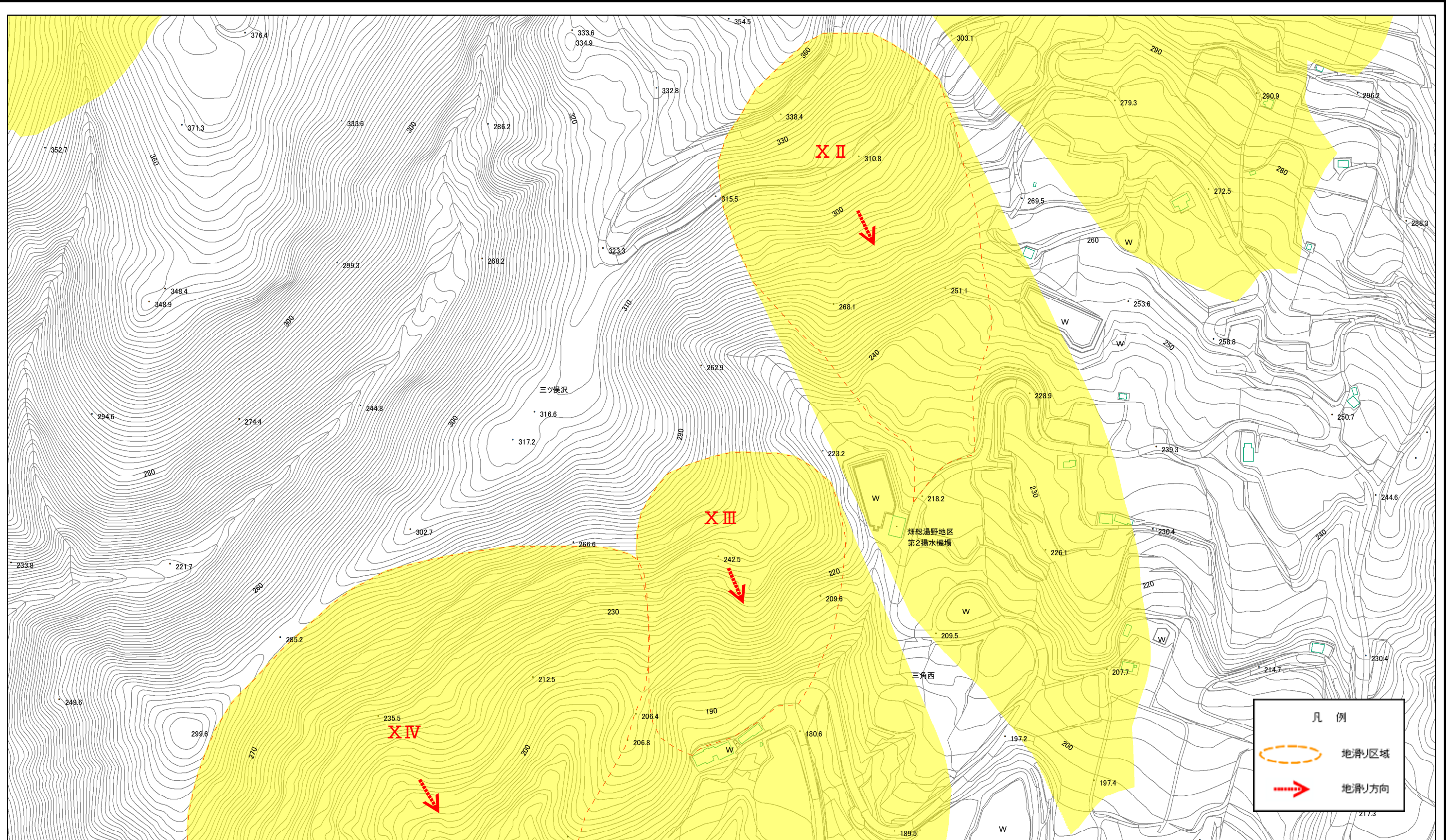
土砂災害警戒区域等の指定の公示に係る図書(その2)



0 25 50 100 150 200 m

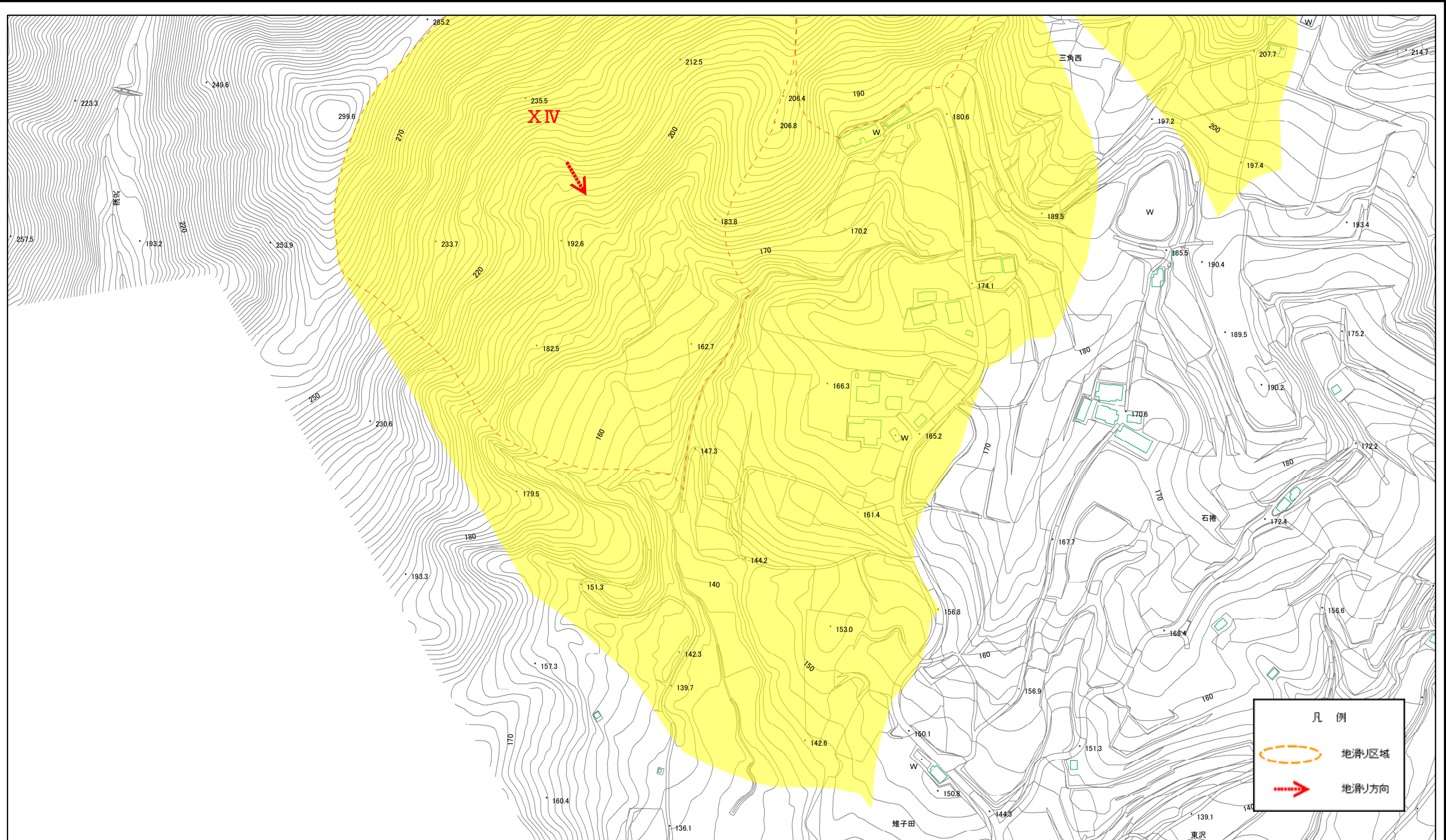
様式-2(地) 土砂災害警戒区域・土砂災害特別警戒区域 区域図	土砂災害防止法施行令第二条の基準に該当する区域(土砂災害警戒区域)		N 縮尺 1:2,500	自然現象の種類 地滑り	箇所番号 32	箇所名 穴原
	土砂災害防止法施行令第三条の基準に該当する区域(土砂災害特別警戒区域)			告示番号 I、II、III、IV、V、VI、VII、VIII、IX、X、XI、XII、XIII、XIV	所在地 福島県福島市飯坂町湯野字穴原	
	告示年月日	告示年月日				

土砂災害警戒区域等の指定の公示に係る図書(その2)



様式-2(地) 土砂災害警戒区域・土砂災害特別警戒区域 区域図	土砂災害防止法施行令第二条の基準に該当する区域(土砂災害警戒区域)		N 縮尺 1:2,500	自然現象の種類 地滑り	箇所番号 32	箇所名 穴原
	土砂災害防止法施行令第三条の基準に該当する区域(土砂災害特別警戒区域)			告示番号 I、II、III、IV、V、VI、VII、VIII、IX、X、XI、XII、XIII、XIV	所在地 福島県福島市飯坂町湯野字穴原	
	告示年月日	告示年月日				

土砂災害警戒区域等の指定の公示に係る図書(その2)



0 25 50 100 150 200 m

様式-2(地) 土砂災害警戒区域・土砂災害特別警戒区域 区域図	土砂災害防止法施行令第二条の基準に該当する区域(土砂災害警戒区域)		N 縮尺 1:2,500	自然現象の種類 地滑り	箇所番号 32	箇所名 穴原
	土砂災害防止法施行令第三条の基準に該当する区域(土砂災害特別警戒区域)			告示番号 I、II、III、IV、V、VI、VII、VIII、IX、X、XI、XII、XIII、XIV		
	告示年月日	所在地 福島県福島市飯坂町湯野字穴原				