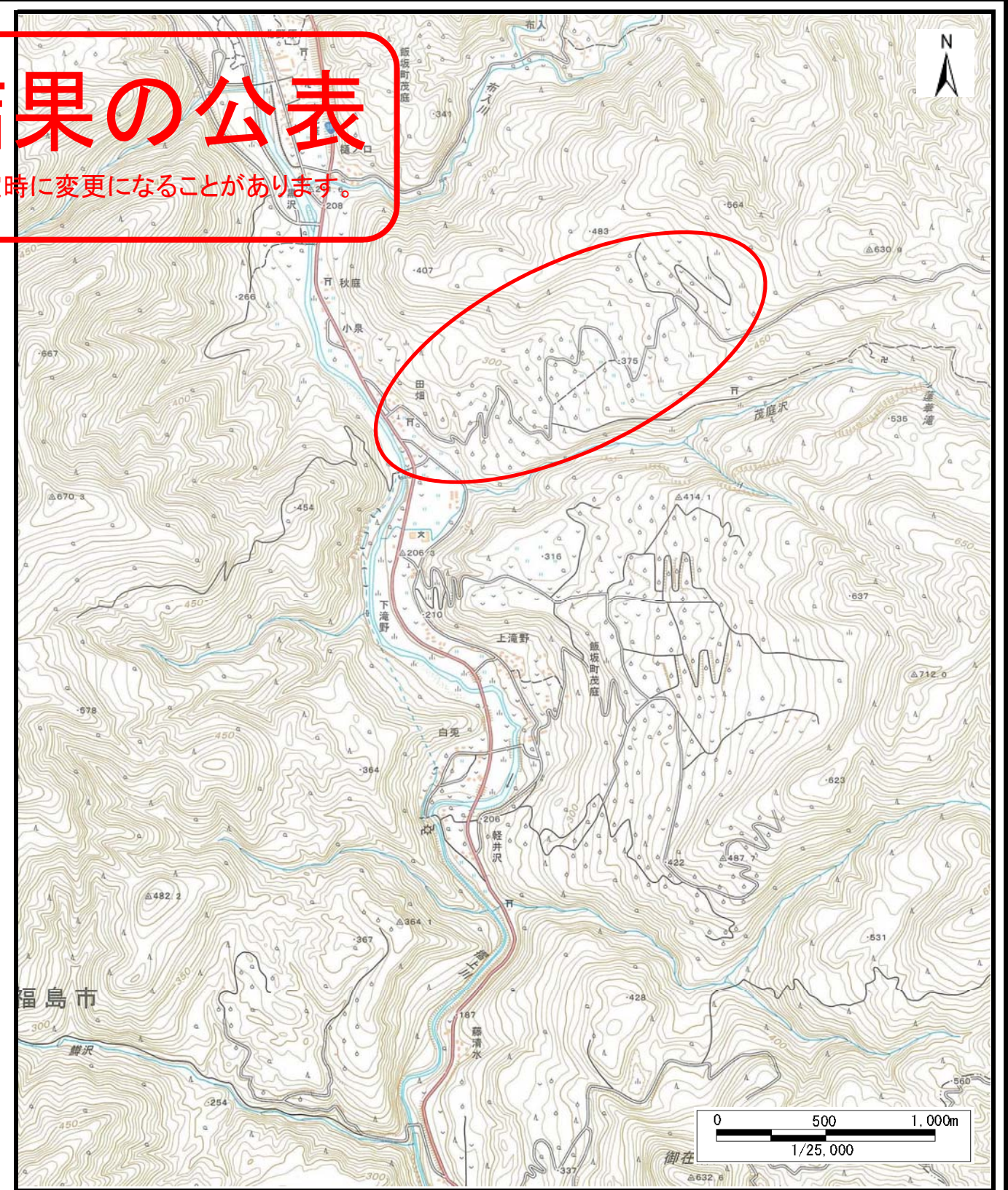


# 基礎調査結果の公表

※この公表図書は予定図のため、指定時に変更になることがあります。



(1/200,000)



(1/25,000)

様式-1 (土)

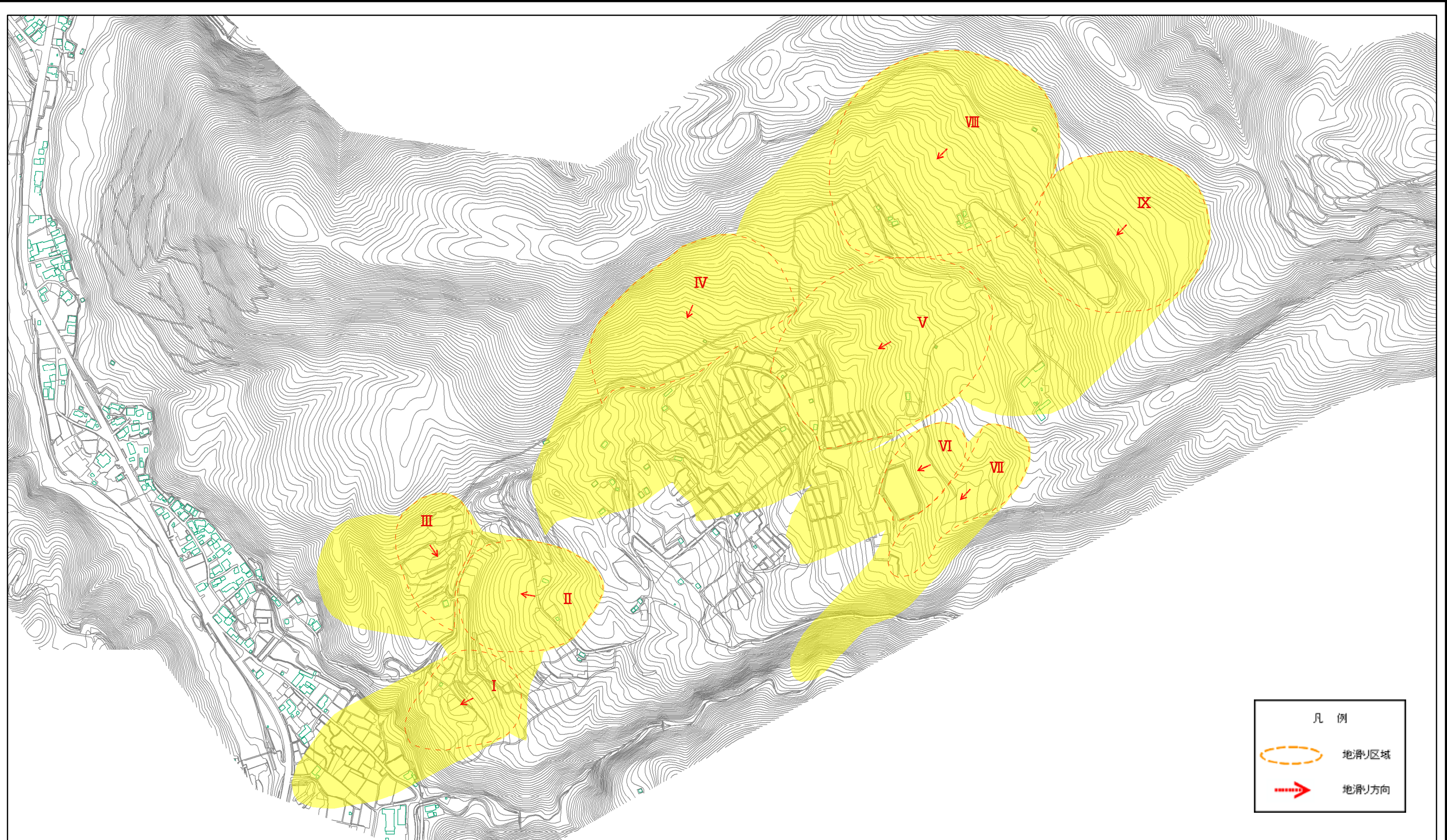
土砂災害警戒区域・土砂災害特別警戒区域 位置図

自然現象の種類	地滑り
箇所番号	30
箇所名	田畑
地滑り区域名	I、II、III、IV、V、VI、VII、VIII、IX
所在地	福島県福島市飯坂町茂庭字三賀尻

「この地図は、国土地理院長の承認を得て、同院発行の20万分1 地勢図及び2万5千分1地形図を複製したものである。（承認番号 平30情複、第1293号）」



土砂災害警戒区域等の指定の公示に係る図書(その2)

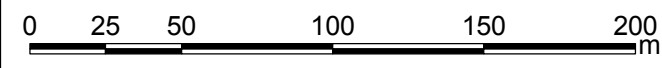
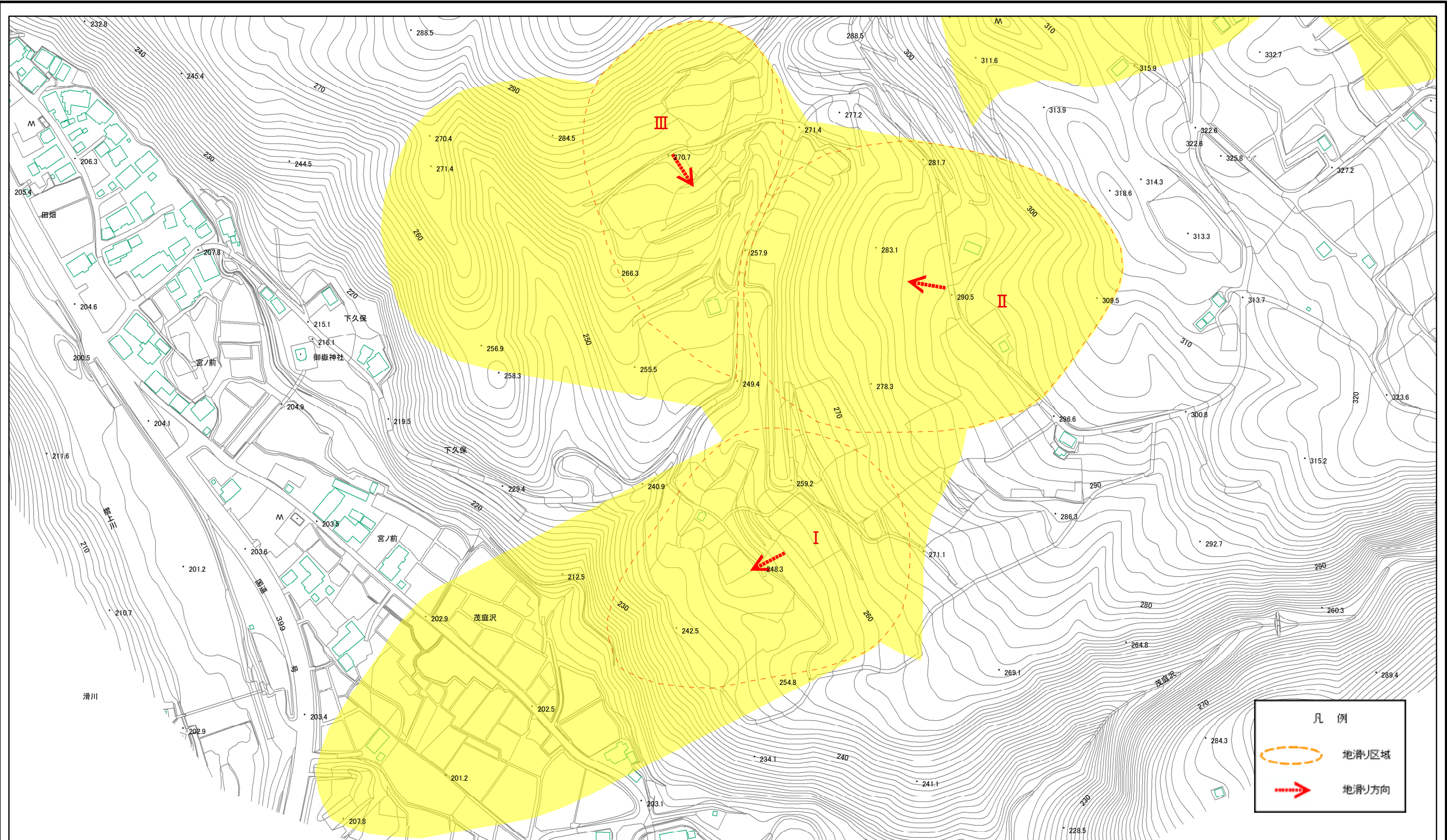


0 250 100 150 200  
m

様式-2(地) 土砂災害警戒区域・土砂災害特別警戒区域 区域図	土砂災害防止法施行令第二条の基準に該当する区域(土砂災害警戒区域)		N 縮尺 1:6,500	自然現象の種類 地滑り	箇所番号 30	箇所名 田畑
	土砂災害防止法施行令第三条の基準に該当する区域(土砂災害特別警戒区域)			告示番号	地滑り区域名 I、II、III、IV、V、VI、VII、VIII、IX	
	告示年月日	所在地 福島県福島市飯坂町茂庭字三賀尻				



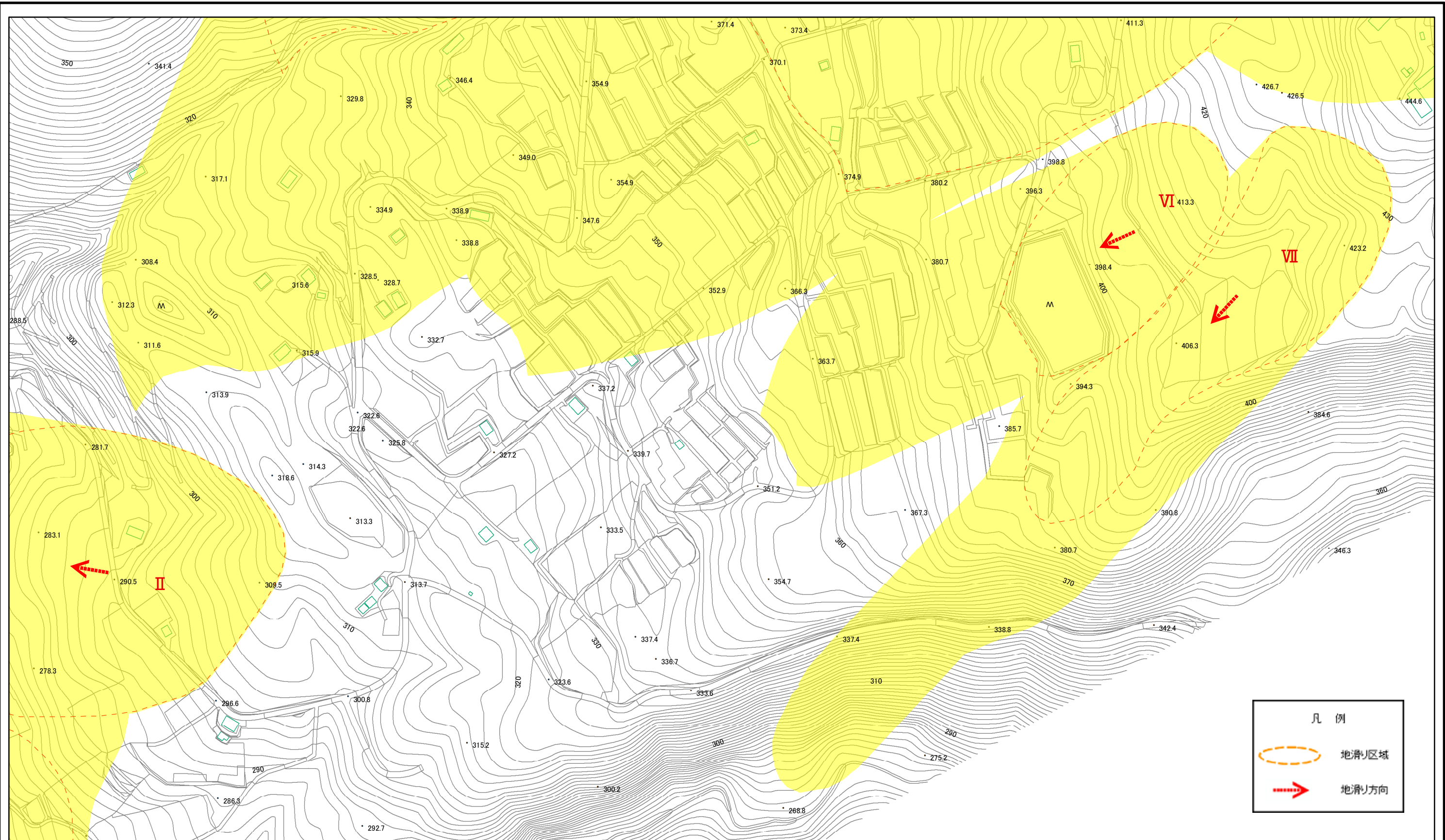
# 土砂災害警戒区域等の指定の公示に係る図書(その2)



<b>様式-2(地)</b> 土砂災害警戒区域・土砂災害特別警戒区域 区域図	土砂災害防止法施行令第二条の基準に該当する区域(土砂災害警戒区域)			自然現象の種類 地滑り	箇所番号 30	箇所名 田畑
	土砂災害防止法施行令第三条の基準に該当する区域(土砂災害特別警戒区域)		縮尺 1:2,500	告示番号	地滑り区域名 I、II、III、IV、V、VI、VII、VIII、IX	
				告示年月日	所在地 福島県福島市飯坂町茂庭字三賀尻	



# 土砂災害警戒区域等の指定の公示に係る図書(その2)

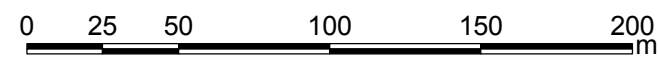
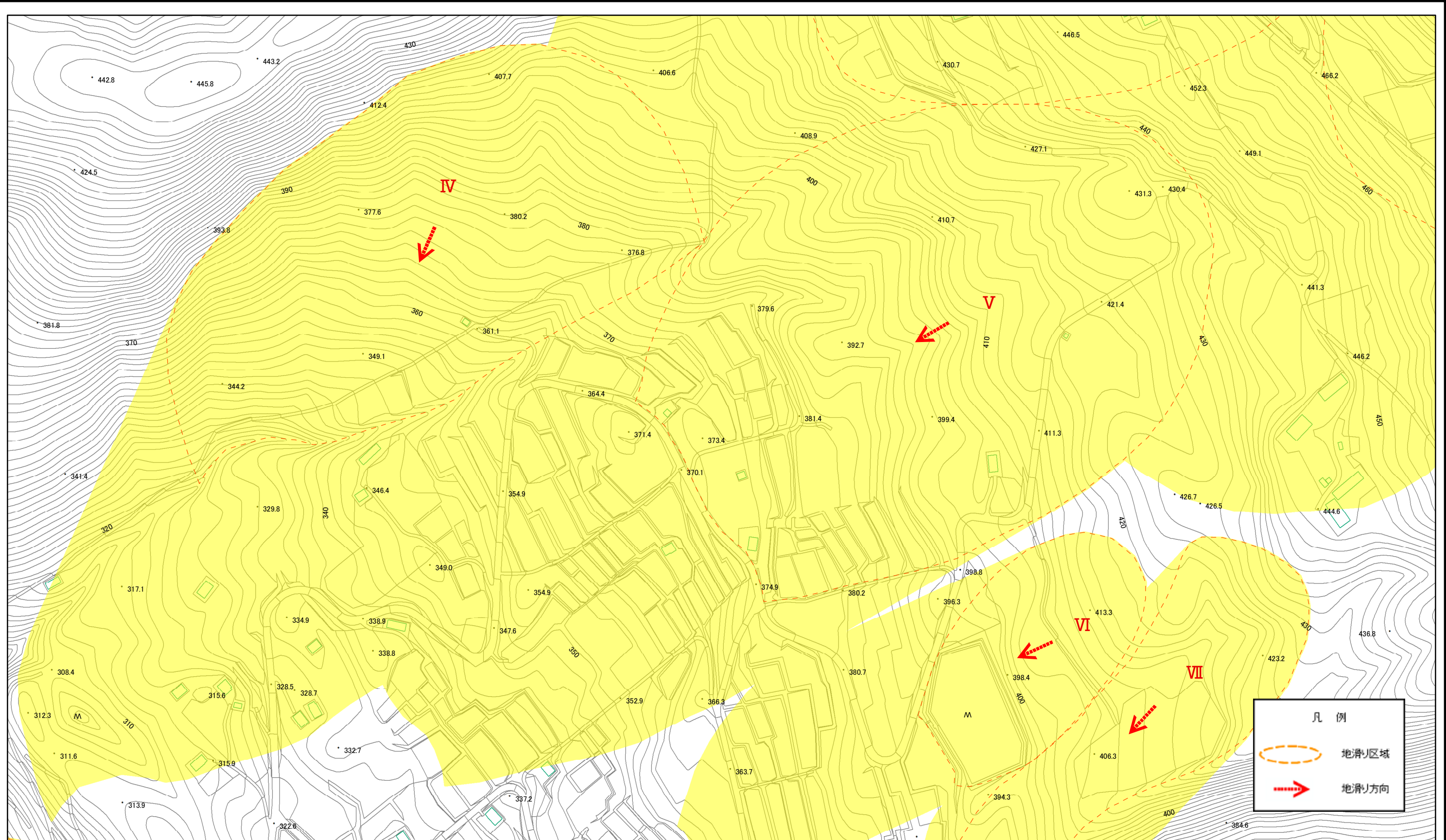


0 25 50 100 150 200 m

<b>様式-2(地)</b> 土砂災害警戒区域・土砂災害特別警戒区域 区域図	土砂災害防止法施行令第二条の基準に該当する区域(土砂災害警戒区域)		N 縮尺 1:2,500	自然現象の種類 地滑り	箇所番号 30	箇所名 田畑
	土砂災害防止法施行令第三条の基準に該当する区域(土砂災害特別警戒区域)			告示番号	地滑り区域名 I、II、III、IV、V、VI、VII、VIII、IX	
	告示年月日			所在地 福島県福島市飯坂町茂庭字三賀尻		



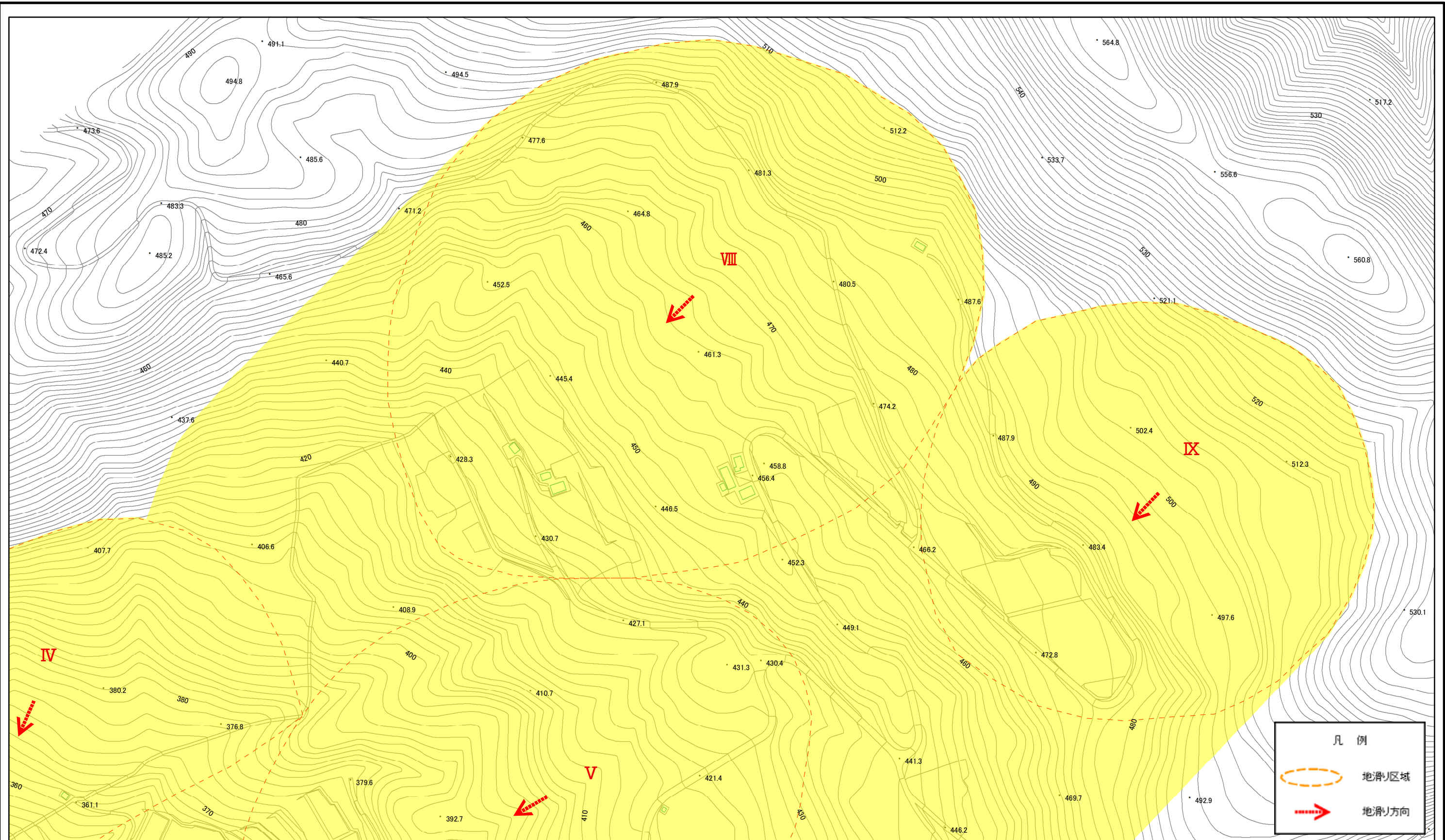
# 土砂災害警戒区域等の指定の公示に係る図書(その2)



<b>様式-2(地)</b> <b>土砂災害警戒区域・土砂災害特別警戒区域</b> <b>区域図</b>	土砂災害防止法施行令第二条の基準に該当する区域(土砂災害警戒区域)		N  縮尺 1:2,500	自然現象の種類 地滑り	箇所番号 30	箇所名 田畑
	土砂災害防止法施行令第三条の基準に該当する区域(土砂災害特別警戒区域)			告示番号 地滑り区域名 I、II、III、IV、V、VI、VII、VIII、IX	告示年月日 所在地 福島県福島市飯坂町茂庭字三賀尻	



# 土砂災害警戒区域等の指定の公示に係る図書(その2)



0 25 50 100 150 200 m

<b>様式-2(地)</b> <b>土砂災害警戒区域・土砂災害特別警戒区域</b> <b>区域図</b>	土砂災害防止法施行令第二条の基準に該当する区域(土砂災害警戒区域)		N 縮尺 1:2,500	自然現象の種類 地滑り	箇所番号 30	箇所名 田畑
	土砂災害防止法施行令第三条の基準に該当する区域(土砂災害特別警戒区域)			告示番号 I、II、III、IV、V、VI、VII、VIII、IX		
	告示年月日	所在地 福島県福島市飯坂町茂庭字三賀尻				