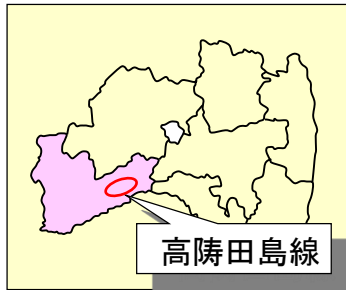


南会津版 インフラの今と昔

～一般県道 高隲田島線加藤谷川橋 (南会津町長野地内(2))～

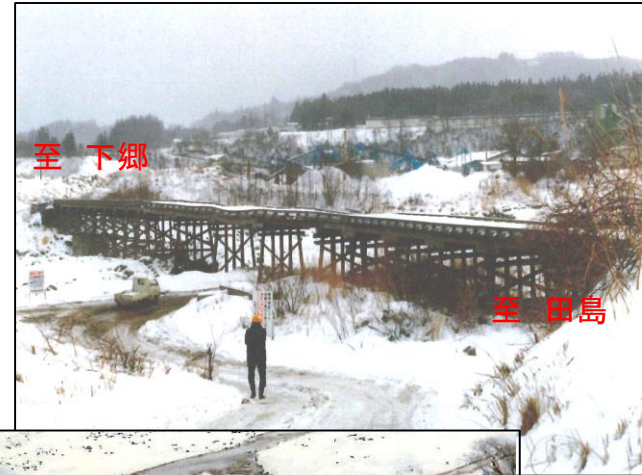
1. 位置図



2. 状況写真

①昔 (旧道)

1級河川に架かる加藤谷川橋は、県内で車の通れる最後の木橋でありましたが、幅員が狭く、重量制限があったため、大型車は通行出来ませんでした。



仮設橋があり、大型車の迂回路となっていた。
(昭和61年頃)



※写真提供:(株)渡部工務所

②今 (現道)

新しく2車線で整備され、大型車も安全に通行できる道路になり、国道121号の代替路線としての役割を果たしております。



3. 道路現況

(H25. 4. 1 現在 国県道現況調書による)

実延長	実延長の改良・未改良別内訳						舗装・未舗装別			
	改良済延長 (5.5m未満を含む)		未改良延長		交通不能延長		舗装済延長 (簡易舗装を含む)		未舗装延長	
	(m)	(%)	(m)	(%)	(m)	(%)	(m)	(%)	(m)	(%)
20,340	11,080	54.5	9,260	45.5	-	-	20,340	100.0	-	-