

## 麦類の病害発生状況（6月）

### 1 赤かび病

中通りと浜通りでわずかに確認されたのみで、発病穂率及び発生ほ場割合は平年より低い状況でした（図11、12）。

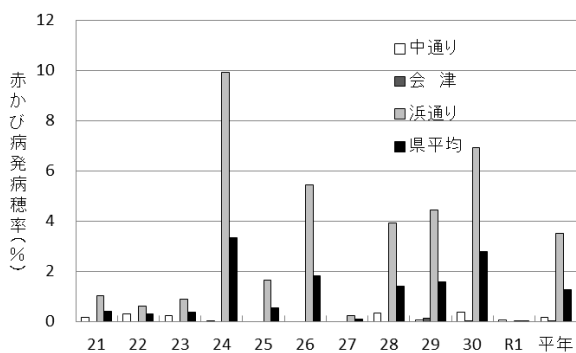


図11 赤かび病発病穂率の推移（6月）

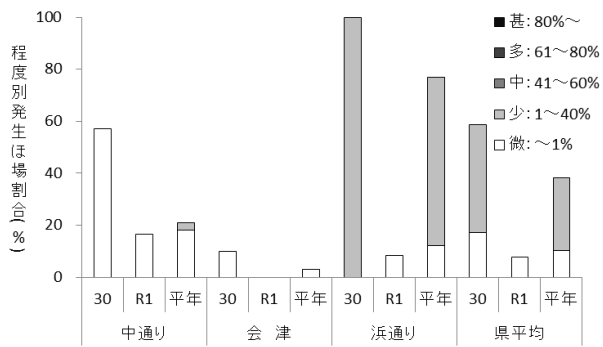


図12 小麦の赤かび病の発生状況（6月）

（地点数中通り2、会津2、浜通り3、1ほ場30穂調査）

### 2 うどんこ病、さび病類、黒穂病類

全ての調査ほ場で発生は見られませんでした。