

3

県南建設事務所

供用済	未供用	工事中	廃道等
-----	-----	-----	-----

- 3-1 真名畑隧道..... 3-①
- 3-2 矢祭トンネル..... 3-①
- 3-3 藤衣岩トンネル..... 3-①
- 3-4 剣桂トンネル..... 3-②
- 3-5 縞石トンネル..... 3-②
- 3-6 片見トンネル..... 3-②
- 3-7 安心坂トンネル..... 3-③
- 3-8 石楠花トンネル..... 3-③
- 3-9 きびたきトンネル..... 3-④
- 3-10 新宿トンネル..... 3-⑤
- 3-11 棚倉トンネル..... 3-⑥
- 3-12 真名畑トンネル..... 3-⑦
- 3-13 甲子トンネル..... 3-⑧
- 3-14 中野トンネル..... 3-⑨

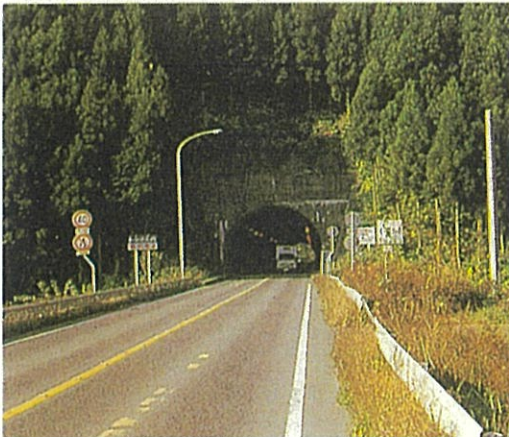


3-1 真名畑隧道



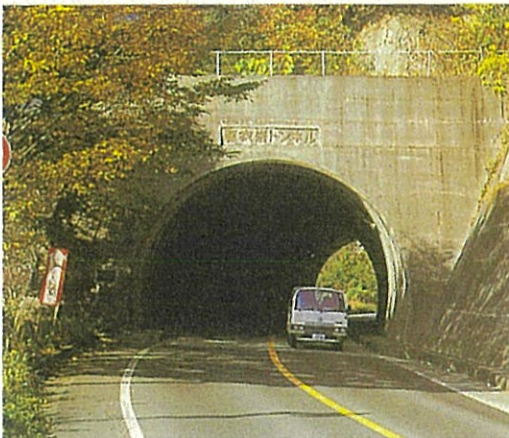
トンネル名	真名畑隧道	路線名	一般県道石井・大字線
位置	起点：東白川郡埴町大字植田字杉谷入147-4	終点	東白川郡埴町大字真名畑字葛満29-1
道路規格	種別：種級	設計速度：V= km/h	トンネル延長 L=45.8m
トンネル幅員	W=3.7/5.3m	幅員構成及び有効高	監査路+路肩+車道+車道+路肩+監査路+m、h=4.2m 0.8m+3.7m+m+0.8m+m
掘削工法	在来工法()、NATM工法()		
坑門構造	重力式坑門、ウイング式坑門、控え壁式坑門、ベルマウス式坑門、その他()		
内部施設	換気()、照明()、排水(側溝)、通報()、非常警報()、消火()、その他()		
路面区分	コンクリート舗装、アスファルト舗装 インパートの有無 有()、無() 防水工の有無 有()、無()		
事業名	事業	工期	年度～25年度 工事費 百万円
特記事項			
1. 起工式年月日： 貫通式年月日： 開通式年月日：			
2. 工事特記事項(補助工法、坑口処理等)：			
3. 交通状況(交通規制等)：			
4. 管理事務所：榎倉土木事務所			
5. 旧街道名：			
6. 峠名とその由来：			
7. その他：			
工事担当者名： 建設事務所 課 係 氏名			

3-2 矢祭トンネル



トンネル名	矢祭トンネル	路線名	一般国道118号
位置	起点：東白川郡矢祭町大字間岡字町	終点	東白川郡矢祭町大字間岡字下小坂
道路規格	種別：3種3級	設計速度：V=40km/h	トンネル延長 L=206.0m
トンネル幅員	W=6.0/8.3m	幅員構成及び有効高	監査路+路肩+車道+車道+路肩+監査路+m、h=4.7m 0.9m+0.25m+3.0m+3.0m+0.25m+0.9m
掘削工法	在来工法(上部半断面先進工法)、NATM工法()		
坑門構造	重力式坑門、ウイング式坑門、控え壁式坑門、ベルマウス式坑門、その他()		
内部施設	換気()、照明(ナトリウム)、排水(側溝・中央排水)、通報()、非常警報()、消火()、その他()		
路面区分	コンクリート舗装、アスファルト舗装 インパートの有無 有()、無() 防水工の有無 有()、無()		
事業名	国道改良	事業	工期 47年度～51年度 工事費 百万円
特記事項			
1. 起工式年月日： 貫通式年月日： 開通式年月日：			
2. 工事特記事項(補助工法、坑口処理等)：坑口部杭補強(CCP工法)			
3. 交通状況(交通規制等)：			
4. 管理事務所：榎倉土木事務所			
5. 旧街道名：			
6. 峠名とその由来：			
7. その他：施工：萩加地和組			
工事担当者名：白河建設事務所 計画課第1係 割谷昭男			

3-3 藤衣岩トンネル



トンネル名	藤衣岩トンネル	路線名	一般国道118号
位置	起点：東白川郡矢祭町大字間岡字町	終点	東白川郡矢祭町大字間岡字町
道路規格	種別：3種3級	設計速度：V=40km/h	トンネル延長 L=57.0m
トンネル幅員	W=6.0/8.3m	幅員構成及び有効高	監査路+路肩+車道+車道+路肩+監査路+m、h=4.7m 0.9m+0.25m+3.0m+3.0m+0.25m+0.9m
掘削工法	在来工法(上部半断面先進工法)、NATM工法()		
坑門構造	重力式坑門、ウイング式坑門、控え壁式坑門、ベルマウス式坑門、その他()		
内部施設	換気()、照明(ナトリウム)、排水(側溝)、通報()、非常警報()、消火()、その他()		
路面区分	コンクリート舗装、アスファルト舗装 インパートの有無 有()、無() 防水工の有無 有()、無()		
事業名	国道改良	事業	工期 47年度～51年度 工事費 百万円
特記事項			
1. 起工式年月日： 貫通式年月日： 開通式年月日：			
2. 工事特記事項(補助工法、坑口処理等)：			
3. 交通状況(交通規制等)：			
4. 管理事務所：榎倉土木事務所			
5. 旧街道名：			
6. 峠名とその由来：			
7. その他：施工：萩加地和組、設計：萩橋梁コンサルタント			
工事担当者名：白河建設事務所 計画課第1係 割谷昭男			

3-4 剣桂トンネル



トンネル名	剣桂トンネル	路線名	一般国道289号
位置	起点：西白河郡西郷村大字真船字馬立	終点	西白河郡西郷村大字真船字馬立
道路規格	種別：3種3級	設計速度：V=40km/h	トンネル延長 L=109.0m
トンネル幅員	W=6.08.5m	幅員構成 及び有効高	監査路+路肩+車道+車道+路肩+監査路+m, h=4.7m 0.75m+0.5m+3.0m+3.0m+0.5m+0.75m
掘削工法	在来工法（側壁導坑先進上部半断面工法）、NATM工法（ ）		
坑門構造	重力式坑門、ウイング式坑門、控え壁式坑門、ヘルマウス式坑門、その他（竹割式）		
内部施設	換気（ ）、照明（ナトリウム）、排水（側溝）、通報（ ）、非常警報（ ）、消火（消火器）、その他（ ）		
路面区分	コンクリート舗装、アスファルト舗装	インバートの有無	有（全延長）、無 防水工の有無 有（全面）、無
事業名	国道改良	事業 工期	55年度～56年度 工事費 269 百万円
特記事項	1. 起工式年月日：昭和55年10月17日、貫通式年月日：昭和56年5月13日、開通式年月日： 2. 工事特記事項（補助工法、坑口処理等）： 3. 交通状況（交通規制等）：－ 4. 管理事務所：県南建設事務所 5. 旧街道名：－ 6. 峠名とその由来：甲子峠、別添資料のとおり 7. その他：施工：白河建設共同企業体、設計：大日本コンサルタント㈱ 工事担当者名：白河建設事務所 工事課第1係 柳 沼 利 行		

3-5 縞石トンネル



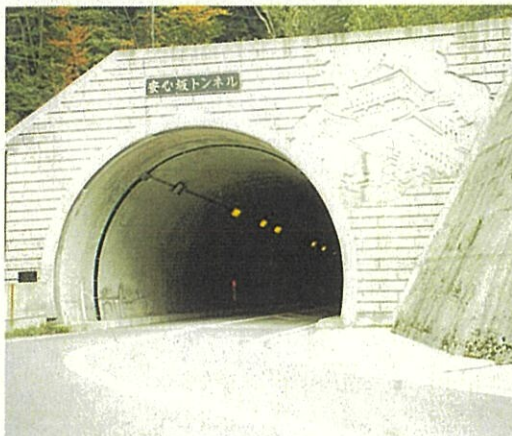
トンネル名	縞石トンネル	路線名	一般国道289号
位置	起点：西白河郡西郷村大字真船字馬立	終点	西白河郡西郷村大字真船字馬立
道路規格	種別：3種3級	設計速度：V=40km/h	トンネル延長 L=174.3m
トンネル幅員	W=6.08.5m	幅員構成 及び有効高	監査路+路肩+車道+車道+路肩+監査路+m, h=4.7m 0.75m+0.5m+3.0m+3.0m+0.5m+0.75m
掘削工法	在来工法（上部半断面先進工法）、NATM工法（ ）		
坑門構造	重力式坑門、ウイング式坑門、控え壁式坑門、ヘルマウス式坑門、その他（突出式）		
内部施設	換気（ ）、照明（ナトリウム）、排水（側溝・中央排水）、通報（押ボタン）、非常警報（電晶）、消火（消火器）、その他（ ）		
路面区分	コンクリート舗装、アスファルト舗装	インバートの有無	有（坑口部）、無 防水工の有無 有（全面）、無
事業名	国道改良	事業 工期	59年度～61年度 工事費 443 百万円
特記事項	1. 起工式年月日：昭和59年11月12日、貫通式年月日：昭和61年5月16日、開通式年月日： 2. 工事特記事項（補助工法、坑口処理等）：坑口処理：薬液注入（LW、CB）、補助工法：薬液注入（発泡ウレタン） 3. 交通状況（交通規制等）：－ 4. 管理事務所：県南建設事務所 5. 旧街道名：－ 6. 峠名とその由来：甲子峠、別添資料のとおり 7. その他：施工：白河建設共同企業体、設計：大日本コンサルタント㈱・橋樑コンサルタント・ ㈱近代設計事務所、地質調査：㈱タイヤコンサルタント・川崎地質㈱ 工事担当者名：白河建設事務所 計画課第1係 氏名 笹島千義、馬上健二		

3-6 片見トンネル



トンネル名	片見トンネル	路線名	一般国道289号
位置	起点：西白河郡西郷村大字真船字馬立	終点	西白河郡西郷村大字真船字馬立
道路規格	種別：3種3級	設計速度：V=40km/h	トンネル延長 L=66.0m
トンネル幅員	W=6.08.5m	幅員構成 及び有効高	監査路+路肩+車道+車道+路肩+監査路+m, h=4.7m 0.75m+0.5m+3.0m+3.0m+0.5m+0.75m
掘削工法	在来工法（側壁導坑先進上部半断面工法）、NATM工法（ ）		
坑門構造	重力式坑門、ウイング式坑門、控え壁式坑門、ヘルマウス式坑門、その他（ ）		
内部施設	換気（ ）、照明（ナトリウム）、排水（側溝・中央排水）、通報（押ボタン）、非常警報（ ）、消火（消火器）、その他（ ）		
路面区分	コンクリート舗装、アスファルト舗装	インバートの有無	有（坑口部）、無 防水工の有無 有（全面）、無
事業名	国道改良	事業 工期	年度～62年度 工事費 217 百万円
特記事項	1. 起工式年月日：昭和62年7月28日、貫通式年月日：昭和62年10月31日、開通式年月日： 2. 工事特記事項（補助工法、坑口処理等）：坑口処理発泡コンクリートによる人口地山工 3. 交通状況（交通規制等）：－ 4. 管理事務所：県南建設事務所 5. 旧街道名：－ 6. 峠名とその由来：甲子峠、別添資料のとおり 7. その他：施工：白河建設共同企業体、設計：㈱橋樑コンサルタント、地質調査：地質基礎工業㈱ 工事担当者名：白河建設事務所 計画課第1係 氏名 馬上 健 二		

3 - 7 安心坂トンネル



トンネル名	安心坂トンネル	路線名	一般国道289号
位置	起点：西白河郡西郷村大字真船字馬立地内	終点	西白河郡西郷村大字真船字馬立地内
道路規格	種別：3種3級	設計速度：V=50km/h	トンネル延長 L=887.0m
トンネル幅員	W=6.0/8.5m	幅員構成及び有効高	(監査路0.75+路肩0.50+車道3.00m)×2、h=4.7m
掘削工法	在来工法()、NATM工法(上部半断面先進ベンチカット工法)		
坑門構造	重力式坑門、ウイング式坑門、控え壁式坑門、ベルマウス式坑門、その他()		
内部施設	換気()、照明(ナトリウム)、排水(中央排水、円形側溝)、通報(押しボタン式)、非常警報(電晶)、消火(消火器)、その他()		
路面区分	コンクリート舗装、アスファルト舗装	インバートの有無	有(坑口部)、無 防水工の有無 有(全面)、無(○)
事業名	国道改良	事業 工期	昭和61年度～平成3年度(H6) 工事費 2,020 百万円
特記事項			
1. 起工式年月日：昭和62年2月16日、貫通式年月日：平成2年9月5日、開通式年月日：			
2. 工事特記事項(補助工法、坑口処理等)：坑口処理：発泡コンクリートによる人口山工 補助工法：ウレタン併用フォアバイリング(φ272 L=3m)			
3. 交通状況(交通規制等)：バイパス区間			
4. 管理事務所：県南建設事務所			
5. 旧街道名：博士街道			
6. 峠名とその由来：至徳元年(1384年)甲子(キノエ)の年に雲泉が発見されたことから甲子峠と呼ばれるようになった。			
7. その他：施工：白河建設工事共同企業体、設計：秋構造技術センター、調査：地質基礎工業㈱、日本地質測量設計㈱、応用地質㈱			
工事担当者名：白河建設事務所 計画課第1係 馬上市健二 工事課第1係 鈴木伸夫			

3 - 8 石楠花トンネル



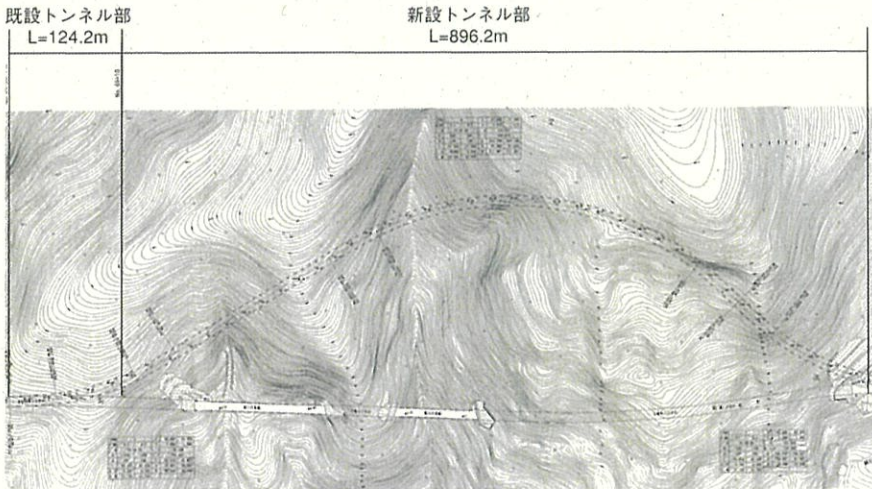
トンネル名	石楠花トンネル	路線名	一般国道289号
位置	起点：西白河郡西郷村大字真船字馬立地内	終点	西白河郡西郷村大字真船字馬立地内
道路規格	種別：3種3級	設計速度：V=50km/h	トンネル延長 L=349.0m
トンネル幅員	W=6.0/8.5m	幅員構成及び有効高	(監査路+路肩+車道)×2、H=4.7m 0.75m+0.50m+3.00m
掘削工法	在来工法()、NATM工法(上部半断面先進ベンチカット工法)		
坑門構造	重力式坑門、ウイング式坑門、控え壁式坑門、ベルマウス式坑門、その他()		
内部施設	換気()、照明(ナトリウム)、排水(中央排水、円形側溝)、通報(押しボタン式)、非常警報(電晶)、消火(消火器)、その他()		
路面区分	コンクリート舗装、アスファルト舗装	インバートの有無	有(DI.DII区間)、無 防水工の有無 有(全面)防水無
事業名	国道改良	事業 工期	平成3年度～平成6年度 工事費 1,379 百万円
特記事項			
1. 起工式年月日：平成3年10月31日、貫通式年月日：平成5年1月27日、開通式年月日：			
2. 工事特記事項(補助工法、坑口処理等)：坑口処理：発泡コンクリートによる人工山工 補助工法：ウレタン併用フォアバイリング			
3. 交通状況(交通規制等)：バイパス区間			
4. 管理事務所：県南建設事務所			
5. 旧街道名：			
6. 峠名とその由来：至徳元年(1384年)甲子(キノエ)の年に雲泉が発見されたことから甲子峠と呼ばれるようになった。			
7. その他：施工：白河建設工事共同企業体、設計：秋東垂設計事務所・応用地質㈱、地質：応用地質㈱			
工事監督者名：白河建設事務所 工事第一係 鈴木伸夫 鈴木典勝			

3-9 きびたきトンネル

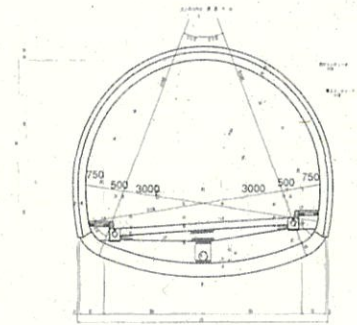


トンネル名	きびたきトンネル		路線名	一般国道289号		
位置	起点：西白河郡西郷村大字真船		終点	西白河郡西郷村大字真船		
道路規格	種別：3種3級	設計速度：V=50km/h	トンネル延長	L=1,020.4m(既設124.2m,新設896.2m)		
トンネル幅員	W=6.0/8.5m	幅員構成	監査路+歩道+車道+歩道+監査路	有効高	h=4.7m	
掘削工法	NATM工法(上部半断面ショットカット工法、機械掘削方式)					
坑門構造	重力型重力式、面壁型ウイング式、突出型突出式、突出型竹割式、その他()					
内部施設	換気()、照明(ナトリウム)、排水(中央・路肩)、通報(押ボタン・電話)、非常警報(警報表示板)、消火(有)、その他()、内装(タイル)					
路面区分	コンクリート舗装、アスファルト舗装		インパートの有無	有(D区間)、無	防水工の有無	有(防水シート)、無
事業名	道路災害復旧事業	工期	平成14年度～平成17年度	工事費	2,864百万円	
特記事項	1. 起工式年月日：平成15年6月24日、貫通式年月日：平成17年11月9日、開通式年月日：平成18年4月3日 2. 工事特記事項(補助工法、坑口処理等)：注入式長尺先受工を施工 3. 交通状況(交通規制等)：交通規制なし 4. 管理事務所：県南建設事務所 5. 旧街道名： 6. 峠名とその由来： 7. その他：施工：佐藤・三金・県南特定建設工事共同企業体、設計：林橋梁コンサルタント、調査：応用地質株式会社 工事担当者名：県南建設事務所事業部道路グループ 主査 橋本朝美					

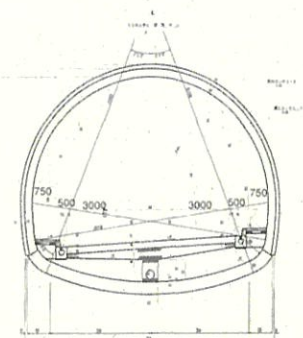
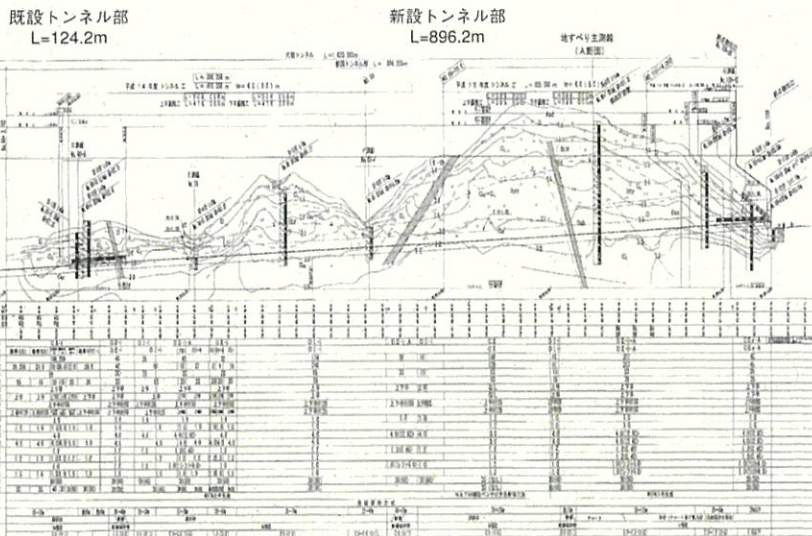
位置平面図



標準断面図



地質縦断面図

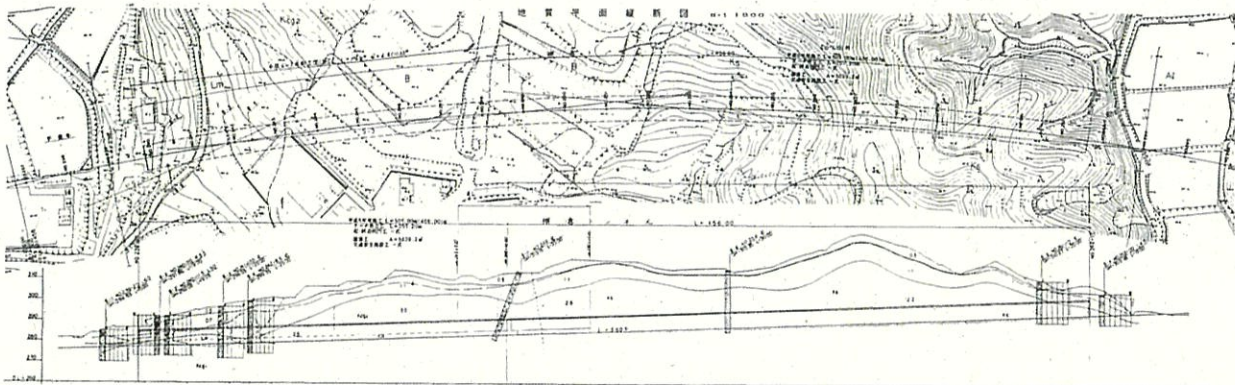


3-11 棚倉トンネル

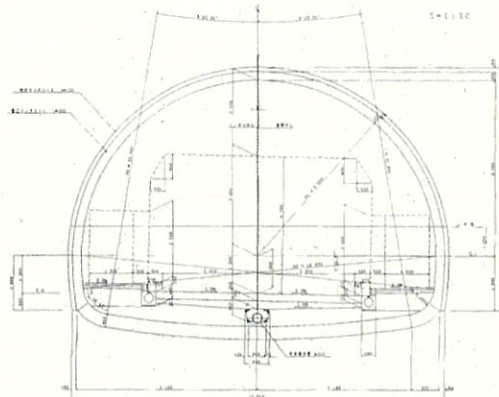


トンネル名	棚倉トンネル		路線名	一般国道118号		
位置	起点：東白川郡棚倉町大字棚倉字後寺		終点：東白川郡棚倉町大字松木字永沢			
道路規格	種別：3種2級	設計速度：V=60km/h	トンネル延長	L=456.0m		
トンネル幅員	W=6.5/11.5m	幅員構成 及有効高さ	2.0m + 0.5m + 3.25m + 3.25m + 0.5m + 2.0m	有効高さ h=4.7m		
掘削工法	NATM工法（ショートベンチカット工法、側壁導坑先進工法）					
坑門構造	重力式坑門、ウイング式坑門、控え壁式坑門、ヘルマウス式坑門、その他（ ）					
内部施設	換気（ ）照明（ナトリウム）排水（中央排水・掃流側溝、通風（押ボタン・非常電話）、非常警報（ ）消火（油火器、その他（ ）内装（ ）					
路面区分	コンクリート舗装、アスファルト舗装	インパットの有無	有（D/I）、無	防水工の有無	有（シート）、無	
事業名	国道改築	事業	工期	平成5年度～平成11年度	工事費	1,600百万円
特記事項						
1. 起工式年月日：平成6年2月、貫通式年月日：平成7年11月1日、開通式年月日：平成12年12月22日						
2. 工事特記事項（補助工法、坑口処理等）：フォアバイリング						
3. 交通状況（交通規制等）：						
4. 管理事務所：棚倉土木事務所						
5. 旧街道名：						
6. 峠名とその由来：						
7. その他：施工：藤田・深谷特定建設工事共同企業体、設計：林橋梁コンサルタント、調査：応用地質株式会社						
工事監督者名：県南建設事務所 道路課道路第2係 影山正一						

位置平面図



標準断面図

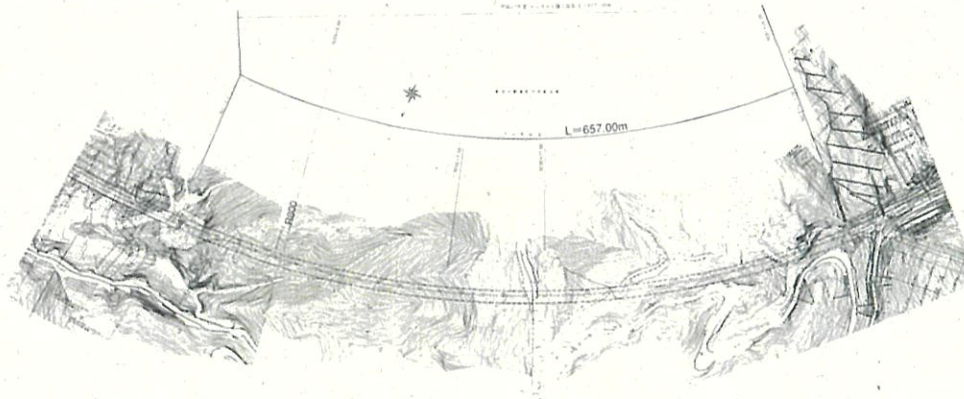


3-12 真名畑トンネル

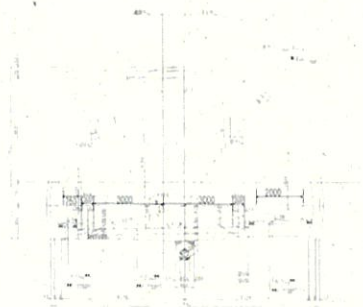


トンネル名	真名畑トンネル		路線名	一般県道石井大子線		
位置	起点：東白川郡埴町大字植田字杉谷		終点：東白川郡埴町大字真名畑字折戸			
道路規格	種別：3種3級	設計速度：V=50km/h	トンネル延長	L=657m		
トンネル幅員	W=6.0/9.75m	幅員構成 及有効高さ	監査路+路肩+車道+車道+路肩+監査路+有効高 0.75m+0.9m+3.0m+3.0m+0.9m+2.0m h=4.7m			
掘削工法	NATM工法（上下半交互併進ショートベンチカット工法、補助ベンチ付全断面掘削工法）					
坑門構造	重力型重力式、面壁型ウイング式、突出型突出式、突出型竹割式、その他（ ）					
内部施設	換気（ ）照明（ナトリウム）、排水（中央・孫筋）、通信（押ボタン・非常電話）、非常警報（警報表示板）、消火（消火器）、その他（ ）内装（ ）					
路面区分	コンクリート舗装、アスファルト舗装	インパットの有無	有（坑口部）、無	防水工の有無	有（全面）、無	
事業名	緊急地方道整備	事業	工期	平成11年度～平成14年度	工事費	1,741百万円
特記事項						
1. 起工式年月日：平成12年2月2日、貫通式年月日：平成13年3月22日、開通式年月日：平成15年4月18日						
2. 工事特記事項（補助工法、坑口処理等）：ソイルセメント盛土						
3. 交通状況（交通規制等）：						
4. 管理事務所：棚倉土木事務所						
5. 旧街道名：						
6. 峠名とその由来：						
7. その他：施工：藤田・深谷特定建設工事共同企業体、設計：森オリエンタルコンサルタンツ、調査：日本工営㈱						
・工事担当者名：県南建設事務所 道路課道路第2係 新野悦雄						

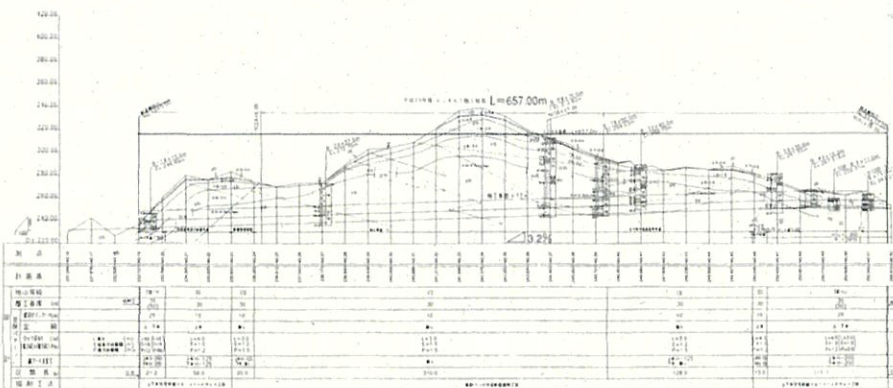
位置平面図



標準断面図



地質縦断面図



地質構成表

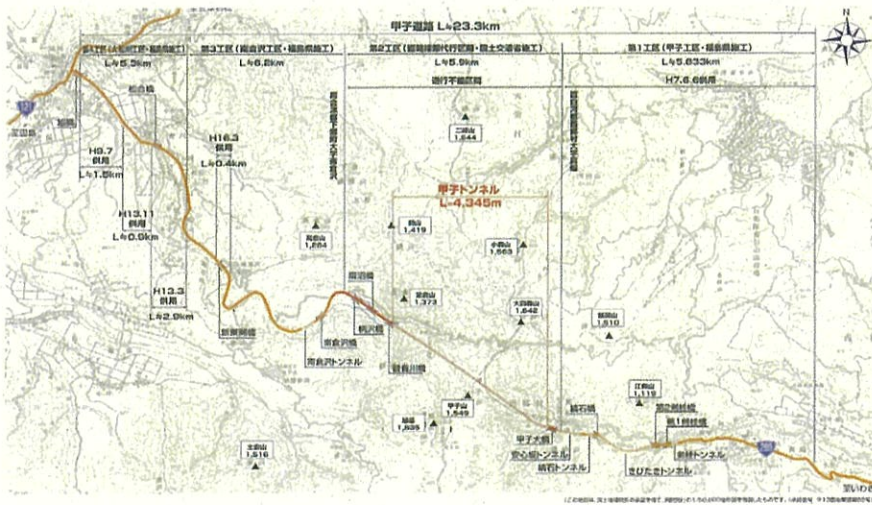
測点	地層	厚さ	地質	備考
1	砂礫層	1.0	砂	
2	砂礫層	1.0	砂	
3	砂礫層	1.0	砂	
4	砂礫層	1.0	砂	
5	砂礫層	1.0	砂	
6	砂礫層	1.0	砂	
7	砂礫層	1.0	砂	
8	砂礫層	1.0	砂	
9	砂礫層	1.0	砂	
10	砂礫層	1.0	砂	
11	砂礫層	1.0	砂	
12	砂礫層	1.0	砂	
13	砂礫層	1.0	砂	
14	砂礫層	1.0	砂	
15	砂礫層	1.0	砂	
16	砂礫層	1.0	砂	
17	砂礫層	1.0	砂	
18	砂礫層	1.0	砂	
19	砂礫層	1.0	砂	
20	砂礫層	1.0	砂	
21	砂礫層	1.0	砂	
22	砂礫層	1.0	砂	
23	砂礫層	1.0	砂	
24	砂礫層	1.0	砂	
25	砂礫層	1.0	砂	
26	砂礫層	1.0	砂	
27	砂礫層	1.0	砂	
28	砂礫層	1.0	砂	
29	砂礫層	1.0	砂	
30	砂礫層	1.0	砂	
31	砂礫層	1.0	砂	
32	砂礫層	1.0	砂	
33	砂礫層	1.0	砂	
34	砂礫層	1.0	砂	
35	砂礫層	1.0	砂	
36	砂礫層	1.0	砂	
37	砂礫層	1.0	砂	
38	砂礫層	1.0	砂	
39	砂礫層	1.0	砂	
40	砂礫層	1.0	砂	
41	砂礫層	1.0	砂	
42	砂礫層	1.0	砂	
43	砂礫層	1.0	砂	
44	砂礫層	1.0	砂	
45	砂礫層	1.0	砂	
46	砂礫層	1.0	砂	
47	砂礫層	1.0	砂	
48	砂礫層	1.0	砂	
49	砂礫層	1.0	砂	
50	砂礫層	1.0	砂	

3-13 甲子トンネル

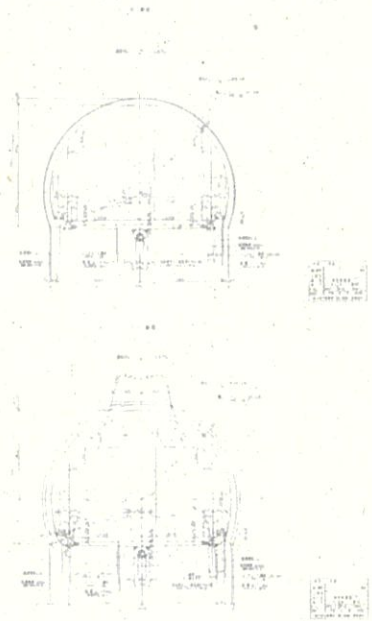


トンネル名	甲子トンネル		路線名	国道289号	
位置	起点：下郷町大字南倉沢		終点：西郷村大字真船		
道路規格	種別：3種2級	設計速度：V=60km/h	トンネル延長	L=4,345.0m	
トンネル幅員	W=6.5/9.0m	橋脚構成及び有効高	通路+歩道+車道+車道+歩道+通路	有効高h=4.7m	
掘削工法	NATM工法 (上下半交互併進工法、補助ベンチ付全断面工法)				
坑門構造	重力型重力式・面壁型ウイング式、突出型突出式、突出型竹割式、その他()				
内部施設	換気(有)、照明(ナトリウム)、排水(中央・路肩)、通報(有)、非常警報(有)、消火(有)、その他()、内装(有)				
路面区分	コンクリート舗装、アスファルト舗装	インパットの有無	有(D区間)、無	防水工の有無	有(防水シート)、無
事業名	一般国道289号甲子道路事業	工期	平成14年度～平成20年度	工事費	11,153百万円
特記事項	1. 起工式年月日：平成10年10月18日、貫通式年月日：平成18年8月4日、開通式年月日：平成20年9月23日 2. 工事特記事項(補助工法、坑口処理等)： 3. 交通状況(交通規制等)：交通規制なし 4. 管理事務所：県南建設事務所 5. 旧街道名：甲子峠 6. 峠名とその由来：「甲子」とは、至徳元年(1384)に近くで温泉が発見され、その年が甲子であることから名付けられた。 7. その他：施工：戸田・フジタ特定建設工事共同企業体、清水・飛鳥建設工事共同企業体、設計：国際航業社、調査：応用地質株式会社 工事担当者名：国土交通省 東北地方整備局 郡山国道事務所 工務課				

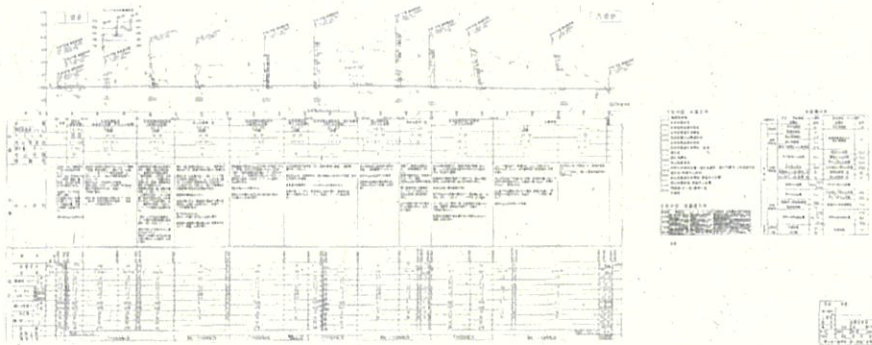
位置平面図



標準断面図



地質縦断面図

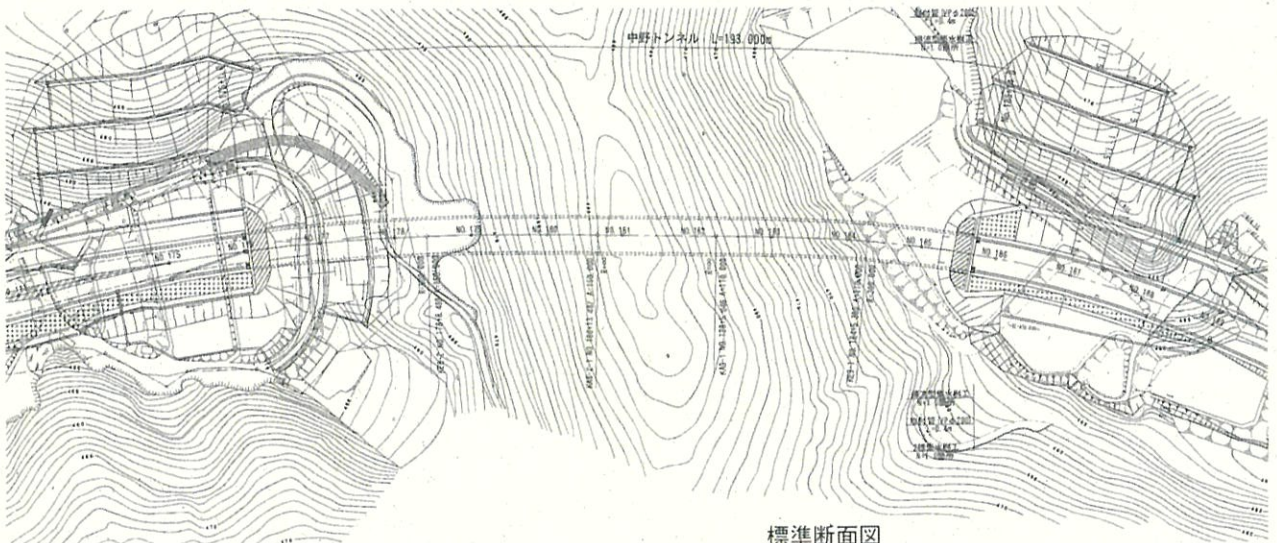


3-14 中野トンネル

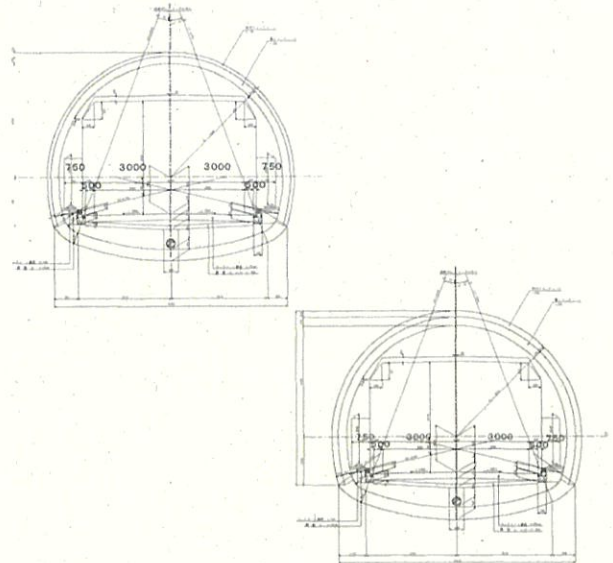


トンネル名	中野トンネル		路線名	国道349号	
位置	起点：東白川郡鮫川村大字赤坂東野		終点：東白川郡鮫川村大字赤坂東野		
道路規格	種別：3種3級	設計速度：V=50km/h	トンネル延長	L=193.0m	
トンネル幅員	W=6.0/7.0m	幅員構成 及び有効高	0.75m + 0.50m + 3.00m + 3.00m + 0.50m + 0.75m	有効高 h=4.7m	
掘削工法	NATM工法（上半先進ベンチカット工法、機械掘削）				
坑門構造	重力型重力式、面壁型ウイング式、突出型突出式、突出型竹割式、その他				
内部施設	換気（無）、照明（セラミックメタルハライド）、排水（詰閉）、通報（無）、非常警報（無）、消火（無）、その他（）、内装（）				
路面区分	コンクリート舗装、アスファルト舗装	インバートの有無	有（D区間）、無	防水工の有無	有（全線）、無
事業名	国道改築	工期	平成22年度～平成24年度	工事費	700百万円
特記事項	1. 起工式年月日：平成23年3月8日、換通式年月日：平成23年8月10日、開通式年月日：平成25年3月27日 2. 工事特記事項：天端崩落対策として充填式及び注入式（ウレタン系）フォアボーリング、注入式長尺鋼管先受工を施工 3. 交通状況（交通規制等）：交通規制なし（バイパス工事） 4. 管理事務所：橋倉土木事務所 5. 旧街道名： 6. 峠名とその由来： 7. その他：施工：藤田・塚本大建設工事共同企業体、設計：大日本コンサルタント株式会社、調査：株式会社 開発設計コンサルタント 工事担当者名：県南建設事務所 道路課 吉田 秀一				

位置平面図



標準断面図



地質縦断面図

