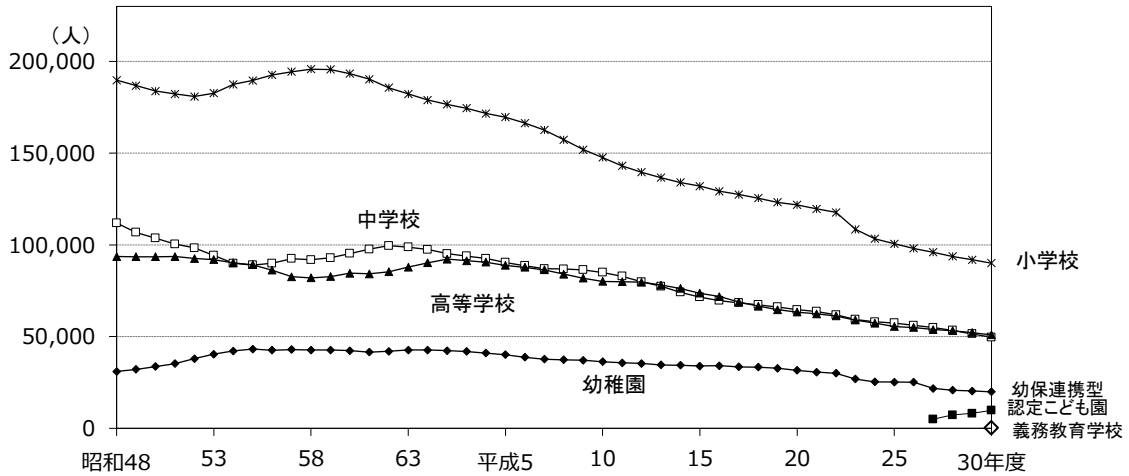
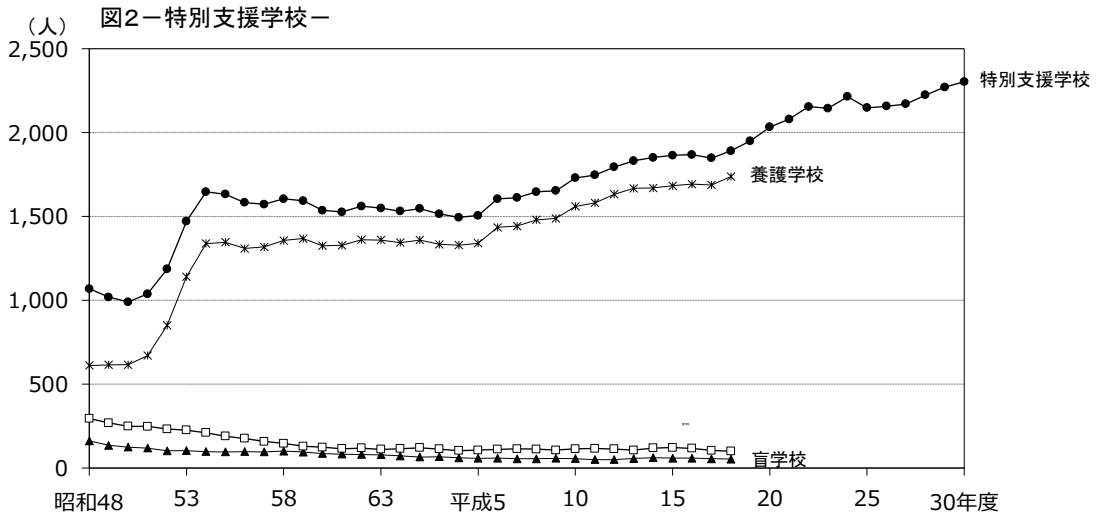


〈参考〉 在学者数の推移(昭和48年～平成30年度)

図1ー幼稚園、幼保連携型認定こども園、小学校、中学校、義務教育学校、高等学校ー



※幼保連携型認定こども園は平成27年度より調査開始
 ※義務教育学校は平成30年度より調査開始



※学校教育法の一部改正により平成19年4月1日から盲・聾・養護学校が「特別支援学校」に一本化された。
 注: 平成18年度までは、盲・聾・養護学校の在学者の計となっている。

