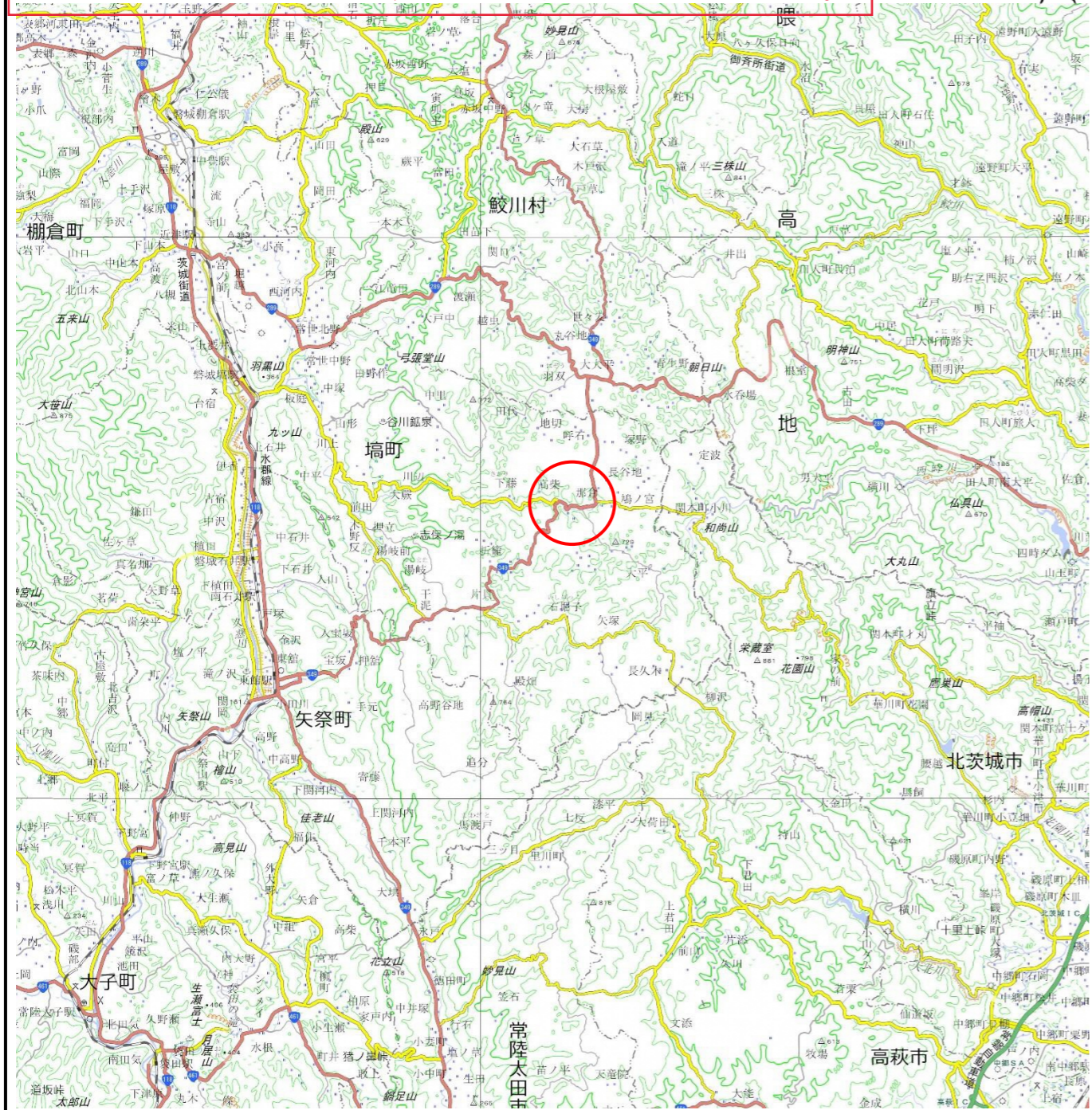


土砂災害警戒区域等の指定の公示に係る図書(その1)

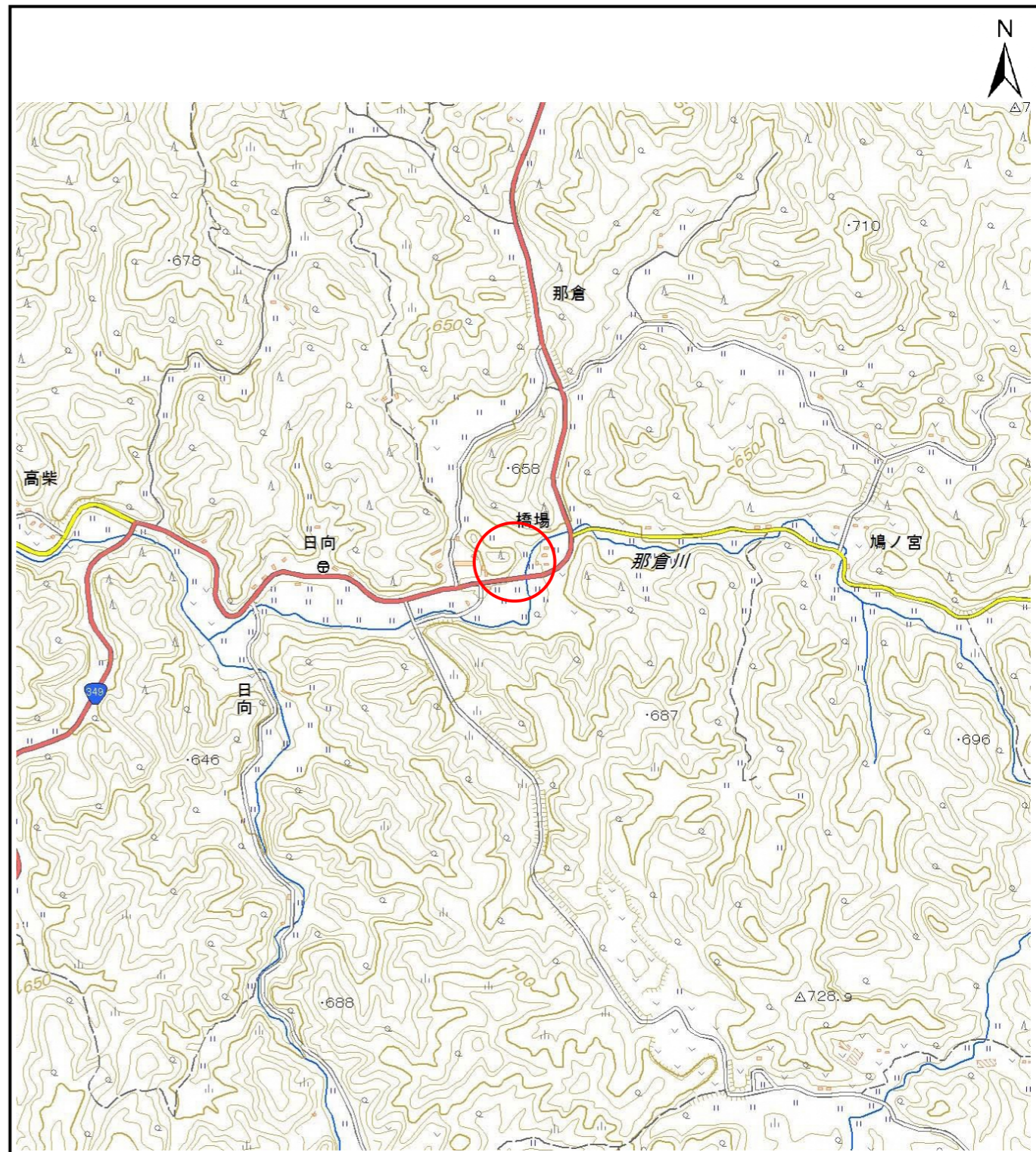
基礎調査結果の公表

この公示図書は予定図のため、指定時に変更になることがあります。



0 2.5 5 km

(1/200,000)



0 250 500 m

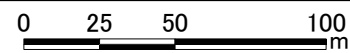
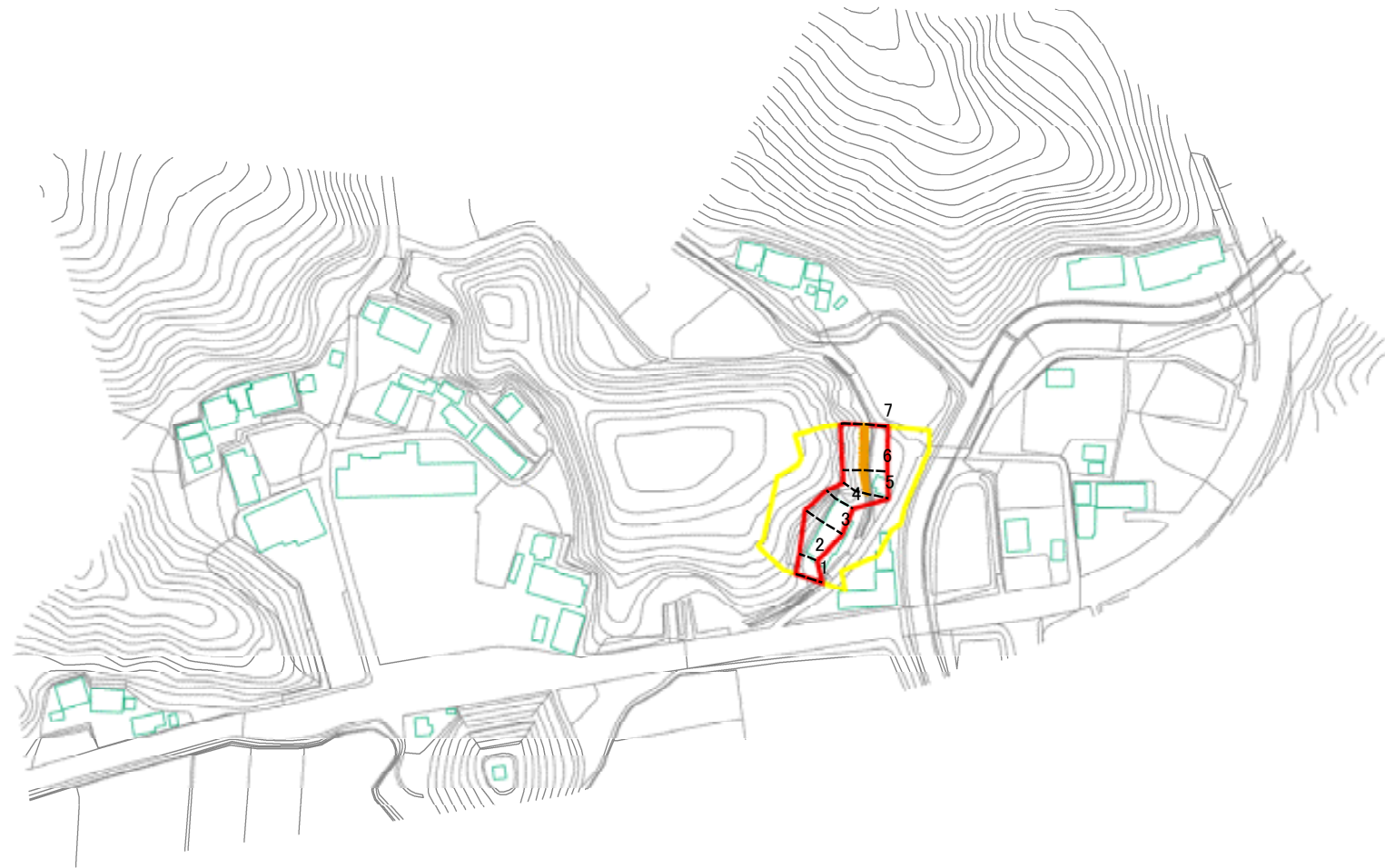
(1/25,000)

様式-1(急) 土砂災害警戒区域・土砂災害特別警戒区域 位置図	自然現象の種類	急傾斜地の崩壊
	箇所番号	
	箇所名	橋場3号
	所在地	福島県東白川郡塙町大字那倉字橋場

「この地図は、国土地理院長の承認を得て、同院発行の電子地形図25000及び電子地形図20万を複製したものである。(承認番号 平30情複、第611号)」

基礎調査結果の公表

この公示図書は予定図のため、指定次に変更になることがあります。



図中の数字は横断測線番号を示す

様式-2(急) 土砂災害警戒区域・土砂災害特別警戒区域 区域図(その1)	土砂災害警戒区域 (土砂災害防止法施行令第2条の基準に該当する区域)		N 縮尺 1:2,500	自然現象 の種類	急傾斜地の崩壊	箇所番号		
	土砂災害特別 警戒区域 (土砂災害防止 法施行令第3条 の基準に該当す る区域)	斜面の崩壊による 土石等の衝撃力が100kN/mを超える区域 斜面の崩壊による 土石等の堆積の高さが3mを超える区域 上記以外の区域			告示番号	公表年月日	箇所名	橋場3号
					告示年月日	平成31年3月20日	所在地	福島県東白川郡塙町 大字那倉字橋場