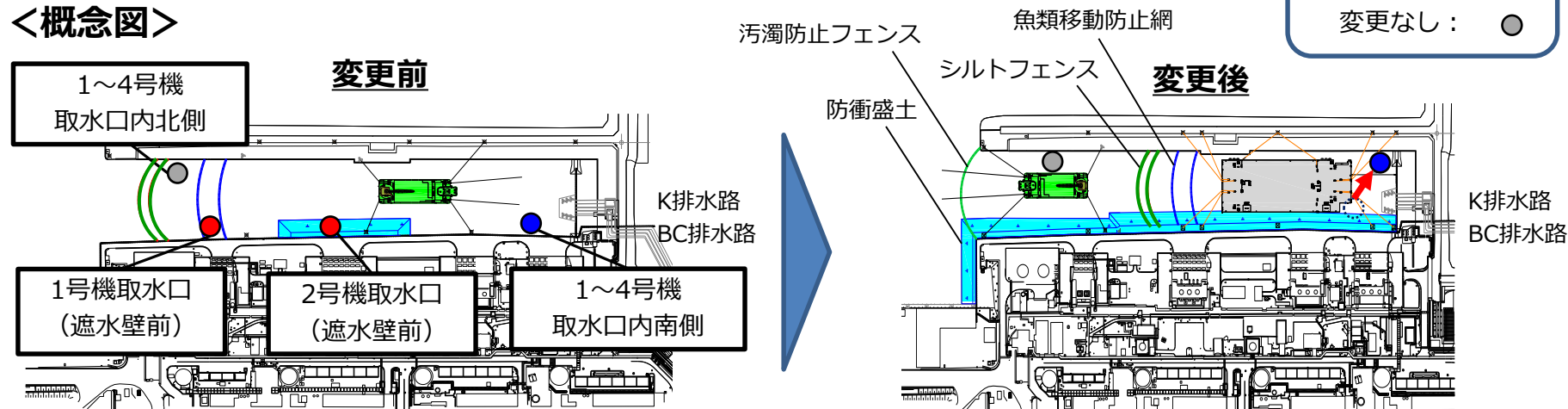


メガフロート工事に伴う1～4号機取水口付近南側のサンプリング地点の変更について

- メガフロート移設工事における防衝盛土工事に伴い、1～4号機開渠内のサンプリング地点を見直します。
- なお、開渠外の港湾のサンプリング地点の変更はありません。

<概念図>

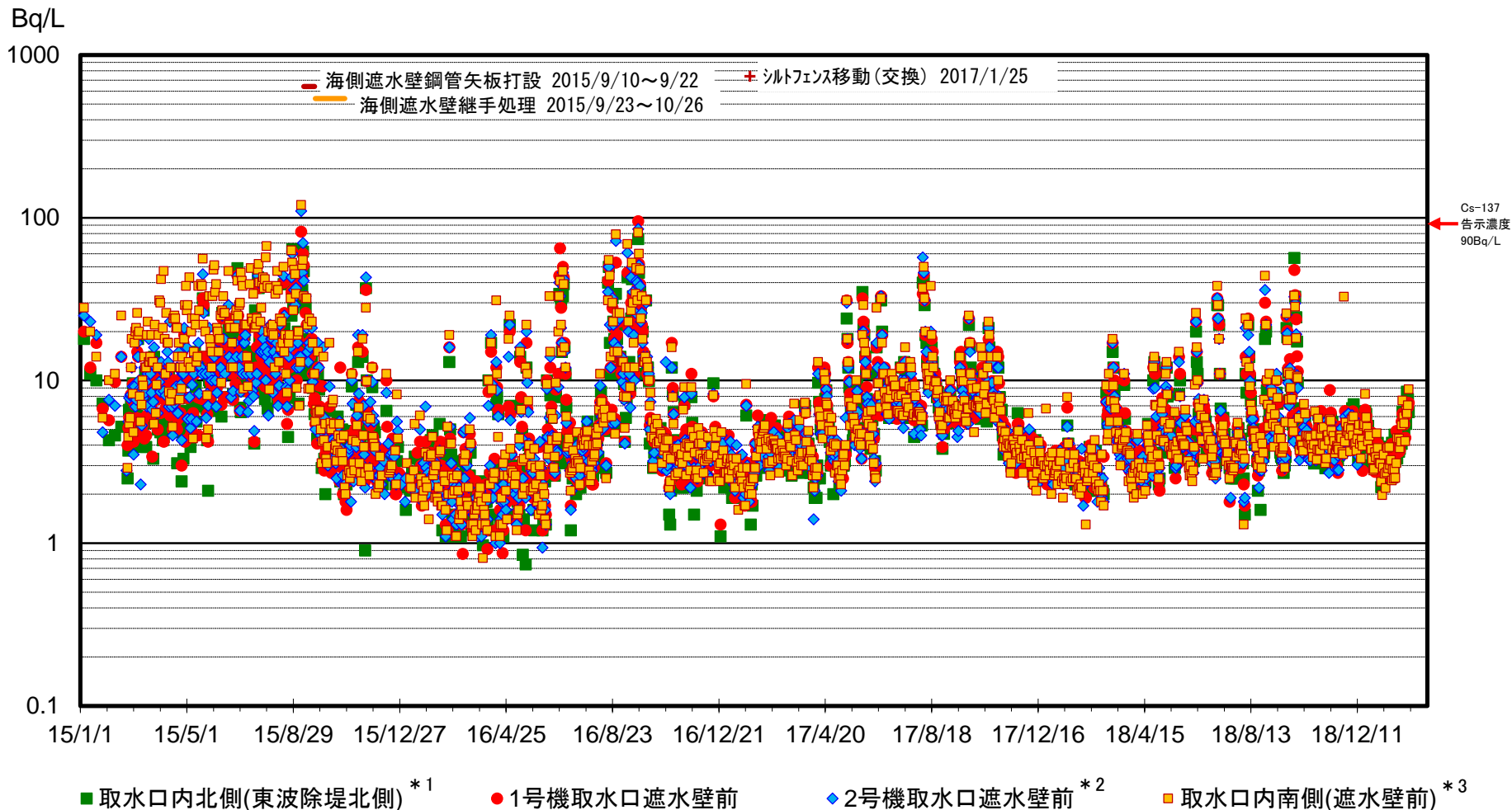


<変更内容>

- ・ 1～4号機取水口付近南側（図中の●）を、工事との干渉の無い位置に移動（2019年2月6日）
- ・ 1・2号機取水口付近（図中の●）を、防衝盛土工事により埋め立てとなることから廃止
 - 1号機取水口（3月上旬廃止予定）
 - 2号機取水口（2018年12月廃止済）
- 過去のモニタリング結果から、開渠内の濃度に大きな違いはなく、他の2地点による開渠内の濃度の把握は可能と考えております。
- 変更実施後も工事内容を踏まえ、必要に応じて追加のサンプリングを実施する予定です。

【1～4号機取水口開渠内】 海水中Cs-137濃度の推移

取水口開渠内でサンプリングしている4地点のCs-137濃度は、同様な推移を示している。



* 1: 2017/2/11より、採取点を南に50m移動

* 2: 2018/12/12より廃止

* 3: 2019/2/6より、採取点を南東に80m移動