



(平成30年1月1日発行) 第63号  
発行：福島県鮫川水系ダム管理事務所  
福島県いわき市東田町1丁目26-1  
☎0246-63-2155 ☎0246-63-1666  
✉ [samegawa.damu@pref.fukushima.lg.jp](mailto:samegawa.damu@pref.fukushima.lg.jp)  
📞ダム情報テレホンサービス 0246-77-3077

# ～新しい時代の幕開け～

## 平成最後の初日の出



四時ダム公園展望台より  
平成31年1月1日撮影  
多くの方々のご来光をお見えになっておりました。

### 高柴ダム・四時ダムの経緯

昭和16年……大水害

～戦後復興事業の推進、めざましい企業活動→工業用水確保が急務～

昭和33年……高柴ダム工事着手

昭和37年……" 完成

昭和41年……いわき市誕生

～重化学工業等の企業進出→安定的な工業用水確保が急務～

～住民生活の多様化 →衛生的な生活用水確保が急務～

昭和47年……四時ダム工事着手

昭和59年……" 完成

平成23年……東日本大震災（高柴ダム・四時ダムへの被害は無し）

～四時ダムの湧水は断水時に大いに活用されました～

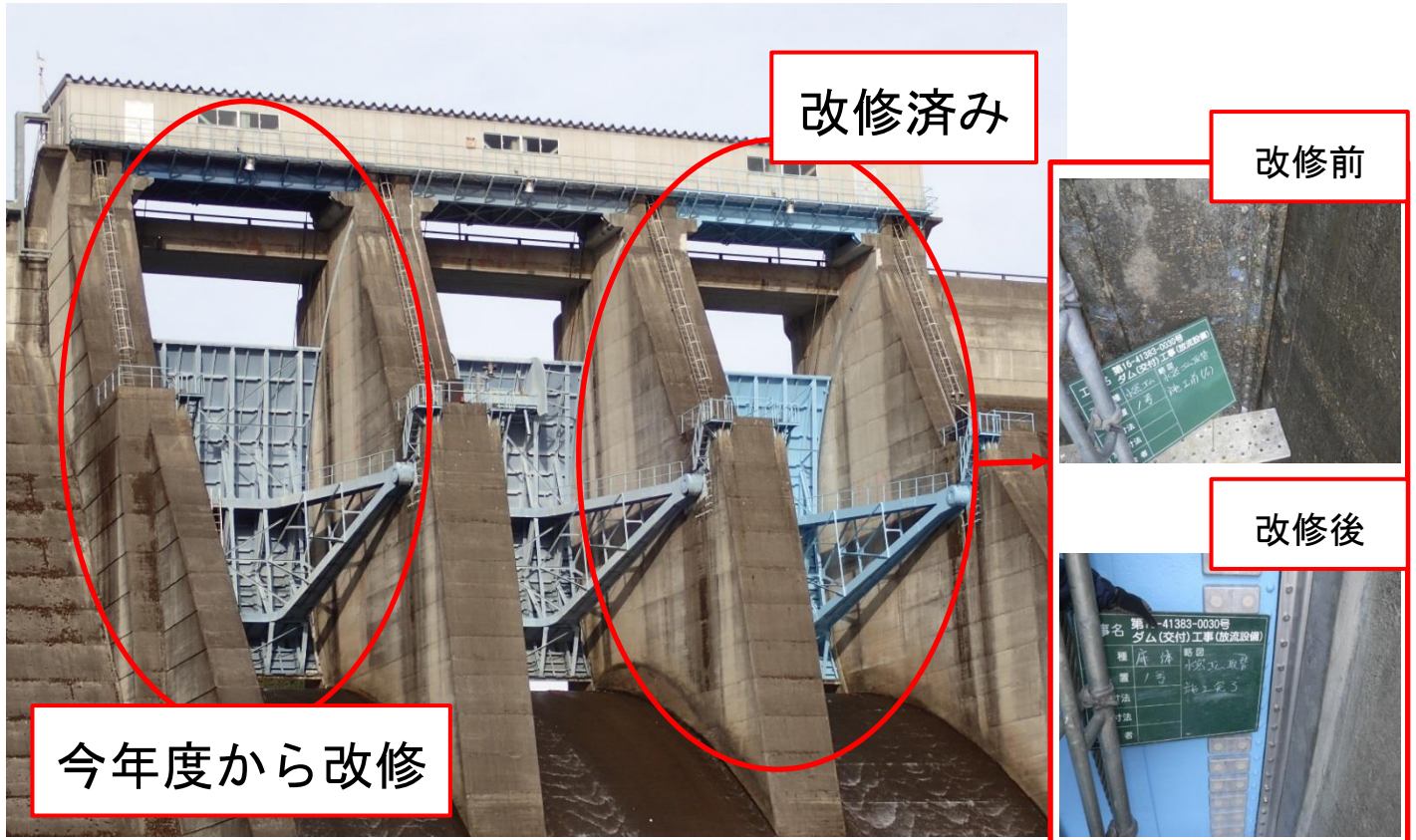
平成31年……高柴ダム 満57才 ・ 四時ダム 満35才

# 高柴ダム放流ゲート設備工事はじまる

施設の長寿命化と適切なダム管理・運用を行うため、老朽化した高柴ダムの放流ゲート設備の改修工事を行います。

劣化した部品の交換や塗装の塗り替えを行い、リニューアルを図ります。

改修工事中は工事車両が出入りして危険なため、高柴ダム堤体の一般開放が中止となりますので、日程が決まり次第ホームページに掲載します。



## ダムへの流木を提供しています

高柴ダム・四時ダムに流れ着いた流木を無償で提供しており、流木アートや薪木等に活用されています。

流木提供についての提供条件や注意事項など、詳しくは鮫川水系ダム管理事務所のホームページをご覧ください。



お問い合わせやお申し込みについてはお電話で承っておりますので、提供をご希望される1週間前までに当事務所までご連絡下さい。準備や職員の配置が必要なため、急なお申し込みは承れない場合があります。



福島県鮫川水系ダム管理事務所 TEL:0246-63-2155