

	福島県		県中地域				須賀川・岩瀬地区				石川地区				田村地区			
	第1週	第52週	第1週		第52週		第1週		第52週		第1週		第52週		第1週		第52週	
	感染症動向	感染症動向	感染症動向	学校欠席者情報	感染症動向	学校欠席者情報	感染症動向	学校欠席者情報	感染症動向	学校欠席者情報	感染症動向	学校欠席者情報	感染症動向	学校欠席者情報	感染症動向	学校欠席者情報	感染症動向	学校欠席者情報
インフルエンザ	1123	365	67	2	86	0	39	2	70	0	3	0	1	0	25	0	15	0
咽頭結膜熱	22	37	0	0	2	0	0	0	0	0	0	0	0	0	0	0	2	0
A群溶血性レンサ球菌咽頭炎	84	152	0	0	6	0	0	0	6	0	0	0	0	0	0	0	0	0
感染性胃腸炎	94	314	3	4	58	4	0	0	43	0	0	4	0	4	3	0	15	0
水痘	48	41	0	1	10	1	0	0	10	0	0	1	0	1	0	0	0	0
手足口病	12	30	0	0	3	0	0	0	1	0	0	0	0	0	0	0	2	0
伝染性紅斑	26	47	0	0	3	0	0	0	2	0	0	0	1	0	0	0	0	0
突発性発疹	12	23	0	0	1	0	0	0	0	0	0	0	0	0	0	0	1	0
ヘルパンギーナ	0	0	0	0	0	0	0	0	0	0	0	0	0	0	0	0	0	0
流行性耳下腺炎	8	4	4	0	2	0	0	0	1	0	4	0	0	0	0	0	1	0
RSウイルス感染症	25	56	0	0	18	0	0	0	18	0	0	0	0	0	0	0	0	0
急性出血性結膜炎	0	0	0	0	0	0	0	0	0	0		0		0	0		0	0
流行性角結膜炎	11	30	2	1	3	1	2	1	3	0		0		1		0		0

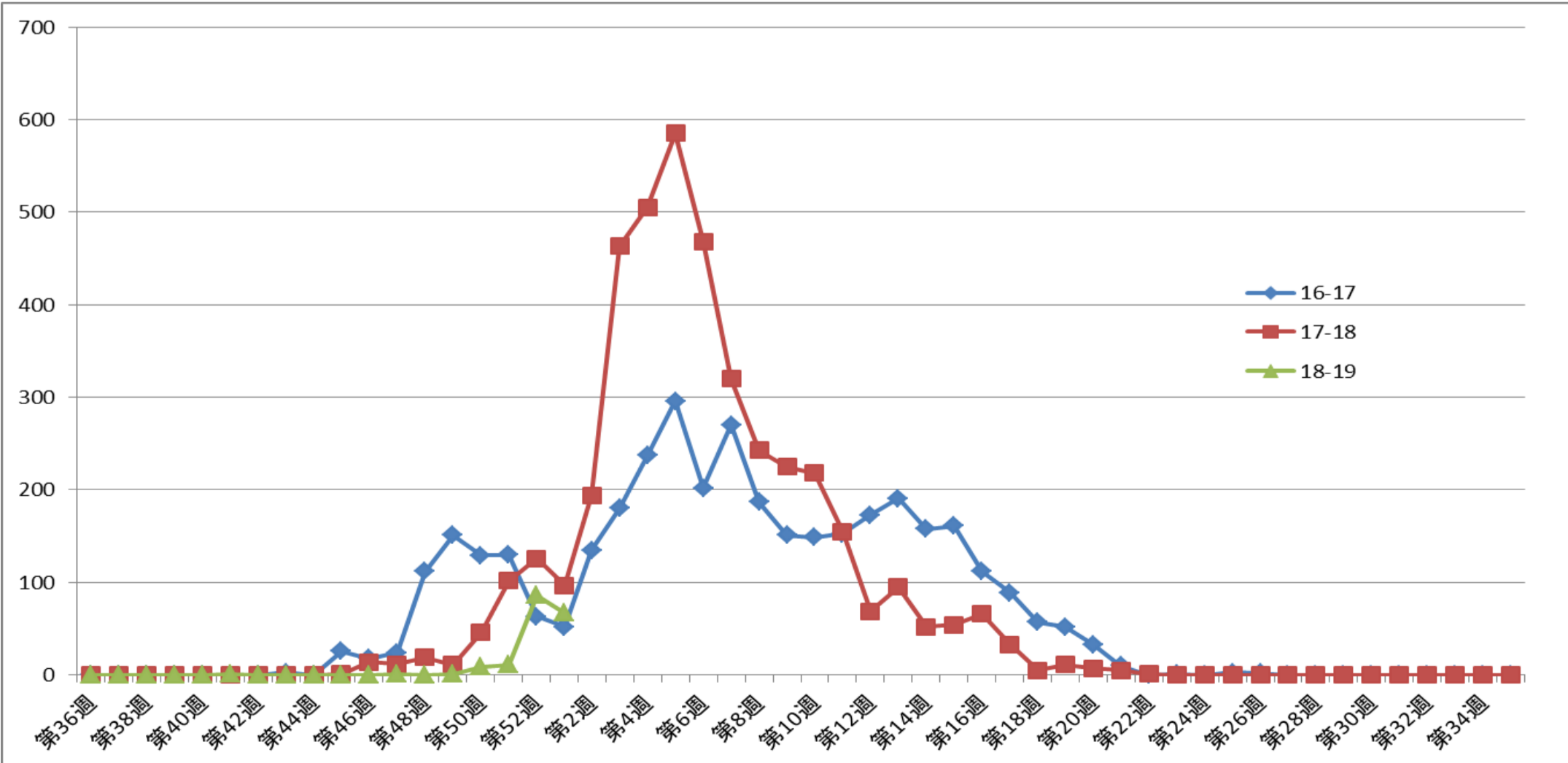
※平成30年1月1日より百日咳が全数把握疾患となりました。また、風しんの届出が「診断後7日以内」から「診断後直ちに」と変更になりました。
 ※平成30年5月1日より急性弛緩性麻痺が全数把握疾患となりました。

【感染症発生動向調査】 ※定点医療機関からの情報をもとに集計 【学校欠席者情報】 ※保育園、幼稚園、小中学校、高等学校の欠席者情報です。

県中地域の状況	
<p>流行中</p> <p>現在、流行中の感染症はありません。</p>	<p>※飛沫感染 患者の咳やくしゃみのしぶきに含まれる細菌を吸い込むことで感染します。マスクの着用や咳エチケットを実施してください。</p> <p>※接触感染 細菌が付着した手で口や鼻に触れることで感染します。手洗い、うがい、頻りに人が触れる場所(ドアノブ等)についての環境整備など基本的な対策を徹底することが必要です。</p>
<p>小流行中</p> <p>〈インフルエンザ〉 インフルエンザは高熱、関節痛等全身の症状が突然現れます。併せて普通の風邪と同様、鼻汁、咳等の症状もみられます。まれに、乳幼児は脳症を、高齢者は肺炎を伴うなど、重症化するおそれがありますので、早期受診を心掛けてください。感染経路は飛沫感染、接触感染です。</p> <p>〈流行性角結膜炎〉 アデノウイルスによる感染症です。潜伏期間は8~14日で、急に発症し、眼瞼の浮腫、流涙を伴います。感染力が強いため両側が感染しやすいです。感染経路は接触感染です。ウイルスに汚染されたものを介して感染します。タオル・洗面器の共用、目薬の貸し借りはしないでください。</p>	

インフルエンザの患者が増加しています！

過去2シーズンは1月から患者が急増しており、今後さらなる注意が必要です。



飛沫感染対策としての咳エチケット

インフルエンザの主な感染経路は咳やくしゃみの際に口から発生される小さな水滴（飛沫）による飛沫感染です。

咳やくしゃみを他の人に向けて発しない、また、咳やくしゃみなどが出るときはできるだけマスクをするなど、普段から咳エチケットを心がけてください。

外出後の手洗い等

流水・石鹸による手洗いは、手指など体についたインフルエンザウイルスを物理的に除去するために有効な方法であり、インフルエンザに限らず接触や飛沫感染などを感染経路とする感染症の対策の基本です。また、インフルエンザウイルスはアルコールによる消毒も有効であるため、アルコール製剤による手指衛生も効果があります。

この情報に関するお問い合わせ先：県中保健福祉事務所 医療薬事課 感染症予防チーム

TEL: 0248-75-7818

E-mail: kenchu_kansensyoyobou@pref.fukushima.lg.jp