

甲状腺検査結果の状況

1 先行検査（平成30年3月31日現在）【実施年度：平成23年度～25年度】

一次検査（平成27年4月30日検査終了）

- 対象者数 367,637人
- 受診者数 300,472人（受診率 81.7%）
- 結果判定数 300,472人（判定率 100.0%）
- 判定区分別内訳

A判定 (A 1)	: 154,605人 (51.5%)
(A 2)	: 143,573人 (47.8%)
B判定	: 2,293人 (0.8%)
C判定	: 1人 (0.0%)

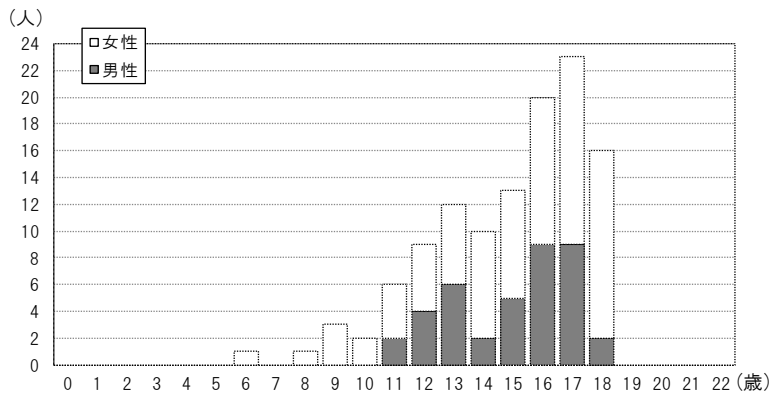
二次検査（平成30年3月31日現在）

- 対象者数 2,293人
 - 受診者数 2,130人（受診率 92.9%）
 - 結果確定数 2,091人（確定率 98.2%）
- うち、穿刺吸引細胞診実施は547人

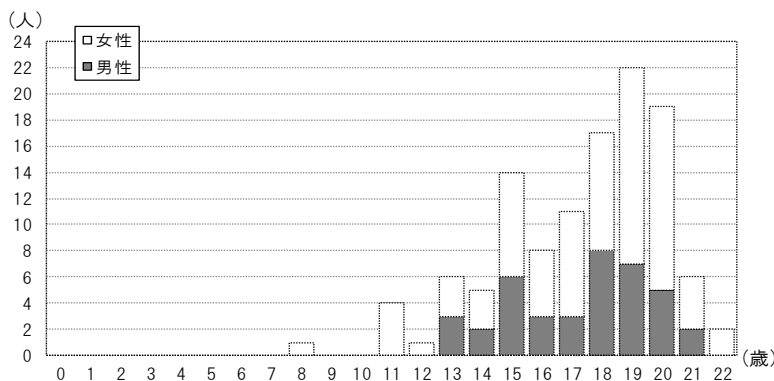
穿刺吸引細胞診等結果概要	
悪性ないし悪性疑い	116人
男性：女性	39人：77人
平均年齢	17.3±2.7歳（8-22歳）、震災当時14.9±2.6歳（6-18歳）
平均腫瘍径	13.9±7.8mm（5.1-45.0mm）

◇ 細胞診で悪性ないし悪性疑いであった116人の年齢、性分布

[平成23年3月11日時点の年齢による分布表]



[二次検査時点の年齢による分布]



2 本格検査（検査2回目）（平成30年3月31日現在）【実施年度：平成26年度～27年度】

一次検査

- 対象者数 381,244 人
- 受診者数 270,540 人（受診率 71.0%）
- 結果判定数 270,529 人（判定率 100.0%）
- 判定区分別内訳

A判定 (A1)	: 108,718 人 (40.2%)
(A2)	: 159,584 人 (59.0%)
B判定	: 2,227 人 (0.8%)
C判定	: 0 人 (0.0%)

二次検査

- 対象者数 2,227 人
- 受診者数 1,874 人（受診率 84.1%）
- 結果確定数 1,826 人（確定率 97.4%）

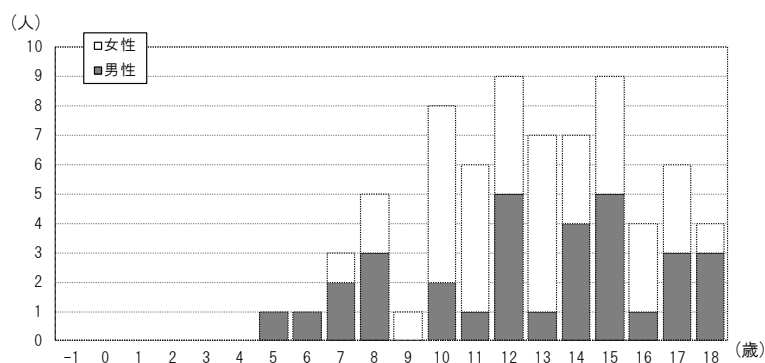
うち、穿刺吸引細胞診実施は 207 人

穿刺吸引細胞診等結果概要

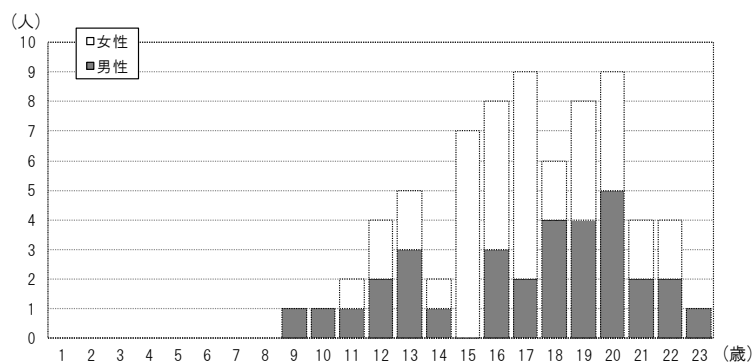
- 悪性ないし悪性疑い 71 人
- 男性：女性 32 人：39 人
- 平均年齢 16.9±3.2 歳（9-23 歳）、震災当時 12.6±3.2 歳（5-18 歳）
- 平均腫瘍径 11.1±5.6 mm（5.3-35.6 mm）

◇ 細胞診で悪性ないし悪性疑いであった 71 人の年齢、性分布

[平成23年3月11日時点の年齢による分布表]



[二次検査時点の年齢による分布]



3 本格検査（検査3回目）（平成30年9月30日現在）【実施年度：平成28年度～29年度】

一次検査

- 対象者数 336,669人
(25歳時の節目の検査対象者である平成4・5年度生まれを除く)
- 受診者数 217,526人 (受診率 64.6%)
- 結果判定数 217,513人 (判定率 100.0%)
- 判定区分別内訳

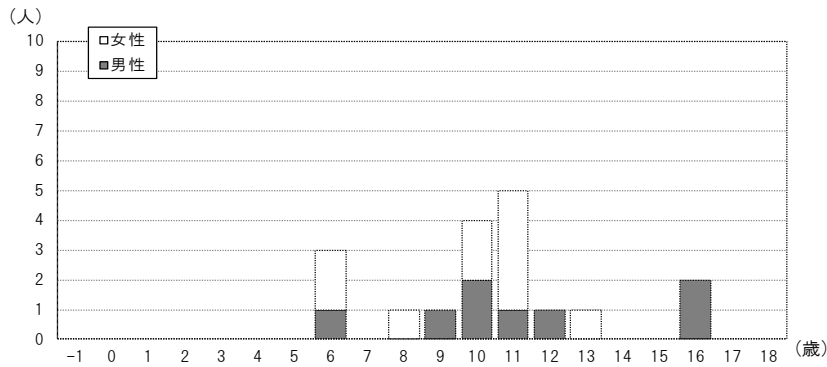
A判定 (A1)	: 76,238人 (35.0%)
(A2)	: 139,790人 (64.3%)
B判定	: <u>1,485人 (0.7%)</u>
C判定	: <u>0人 (0.0%)</u>

二次検査

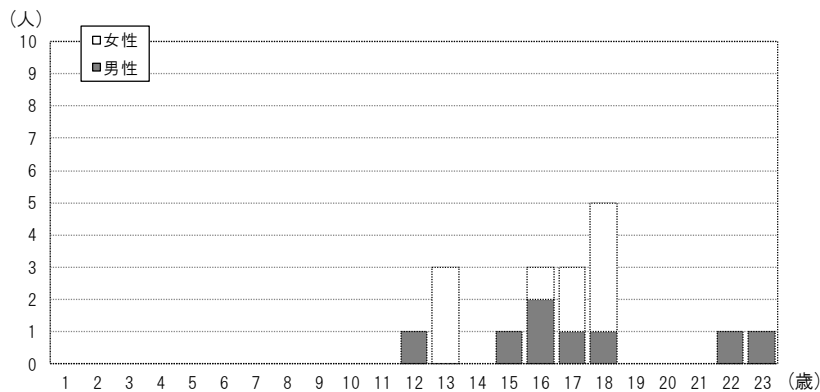
- 対象者数 1,485人
 - 受診者数 1,024人 (受診率 69.0%)
 - 結果確定数 933人 (確定率 91.1%)
- うち、穿刺吸引細胞診実施は54人

穿刺吸引細胞診等結果概要	
・悪性ないし悪性疑い	18人
・男性：女性	8人：10人
・平均年齢	16.7±2.9歳 (12-23歳)、震災当時10.4±2.9歳 (6-16歳)
・平均腫瘍径	14.5±7.1mm (5.6-33.0mm)

◇ 細胞診で悪性ないし悪性疑いであった18人の年齢、性分布
[平成23年3月11日時点の年齢による分布表]



[二次検査時点の年齢による分布]



4 本格検査（検査4回目）（平成30年9月30日現在）【実施年度：平成30年度～31年度】

一次検査

- 対象者数 293,865 人
(25歳時の節目の検査対象者である平成4～7年度生まれを除く)
- 受診者数 41,537 人 (受診率 14.1%)
- 結果判定数 25,982 人 (判定率 62.6%)
- 判定区分別内訳

A判定 (A1) :	9,072 人 (34.9%)
(A2) :	16,759 人 (64.5%)
B判定 :	<u>151 人 (0.6%)</u>
C判定 :	<u>0 人 (0.0%)</u>

二次検査

- 対象者数 151 人
- 受診者数 39 人 (受診率 25.8%)
- 結果確定数 7 人 (確定率 17.9%)
うち、穿刺吸引細胞診実施は0人

5 25歳時の節目の検査（平成30年9月30日現在）【実施年度：平成29年度～】

一次検査

- 対象者数 22,653 人 (平成4年度生まれ)
- 受診者数 2,005 人 (受診率 8.9%)
- 結果判定数 1,989 人 (判定率 99.2%)
- 判定区分別内訳

A判定 (A1) :	816 人 (41.0%)
(A2) :	1,085 人 (54.6%)
B判定 :	<u>88 人 (4.4%)</u>
C判定 :	<u>0 人 (0.0%)</u>

二次検査

- 対象者数 88 人
- 受診者数 67 人 (受診率 76.1%)
- 結果確定数 58 人 (確定率 86.6%)
うち、穿刺吸引細胞診実施は3人

穿刺吸引細胞診等結果概要

- 悪性ないし悪性疑い 2人
- 男性：女性 1人：1人

(参考) 悪性ないし悪性疑いと判定された人数及び手術症例等

先行検査から本格検査（検査4回目）及び25歳時の節目の検査までの状況

悪性ないし悪性疑いの判定数 207人

うち 手術実施 167人

（良性結節1人、乳頭癌164人、低分化癌1人、その他の甲状腺癌1人）

先行検査 H30.3.31 現在 【実施年度：平成23年度～25年度】

計 116人（男性39人：女性77人）

（手術実施102人：良性結節1人、乳頭癌100人、低分化癌1人）

本格検査（検査2回目） H30.3.31 現在 【実施年度：平成26年度～27年度】

計 71人（男性32人：女性39人）

（手術実施52人：乳頭癌51人、その他の甲状腺癌1人）

本格検査（検査3回目） H30.9.30 現在 【実施年度：平成28年度～29年度】

・平成28年度実施対象市町村 12人（男性6人：女性6人）

（手術実施10人：乳頭癌10人）

・平成29年度実施対象市町村 6人（男性2人：女性4人）

（手術実施3人：乳頭癌3人）

計 18人（男性8人：女性10人）

（手術実施13人：乳頭癌13人）

本格検査（検査4回目） H30.9.30 現在 【実施年度：平成30年度～31年度】

計 0人（男性0人：女性0人）

（手術実施0人）

25歳時の節目の検査 H30.9.30 現在 【実施年度：平成29年度～】

計 2人（男性1人：女性1人）

（手術実施0人）