

県民健康調査「甲状腺検査【本格検査（検査4回目）】」実施状況

I 調査概要

1. 目的

子どもたちの健康を長期に見守るために、甲状腺の状態を把握するための先行検査及び甲状腺の状態を継続して確認するための本格検査（検査2回目、検査3回目）に引き続き、本格検査（検査4回目）を実施する。

2. 対象者

震災時福島県にお住いの概ね18歳以下であった全県民（平成4年4月2日から平成24年4月1日までに生まれた福島県民）

3. 実施期間

平成30年4月から（平成30年度・31年度予定）

(1) 18歳以下の対象者

平成30年度及び平成31年度の2か年で市町村順に実施

(2) 19歳以上の対象者

年齢（学年）ごとに実施

平成30年度：平成8年度、10年度生まれの方

平成31年度：平成9年度、11年度生まれの方

(3) 25歳時の節目の検査対象者

20歳を超えた方は、5年ごとの節目の検査を実施

平成30年度：平成5年度生まれの方

平成31年度：平成6年度生まれの方

なお、報告については別途行う。

4. 実施機関

福島県から委託を受けた福島県立医科大学が、対象者の利便性も考慮し、福島県内外の医療機関等と連携して検査を実施している。（平成30年9月30日現在の協定締結数）

(1) 一次検査

(i) 県内検査実施機関 74か所

(ii) 県外検査実施機関 115か所

(2) 二次検査

(i) 県内検査実施機関 5か所（福島県立医科大学を含む）

(ii) 県外検査実施機関 36か所

5. 検査方法

(1) 一次検査

超音波画像診断装置により甲状腺の超音波検査を実施。

なお、検査の結果は、以下の基準により複数の専門医により判定している。

(i) A判定：(A1) 結節やのう胞を認めなかった場合

(A2) 5.0 mm以下の結節や20.0 mm以下ののう胞を認めた場合

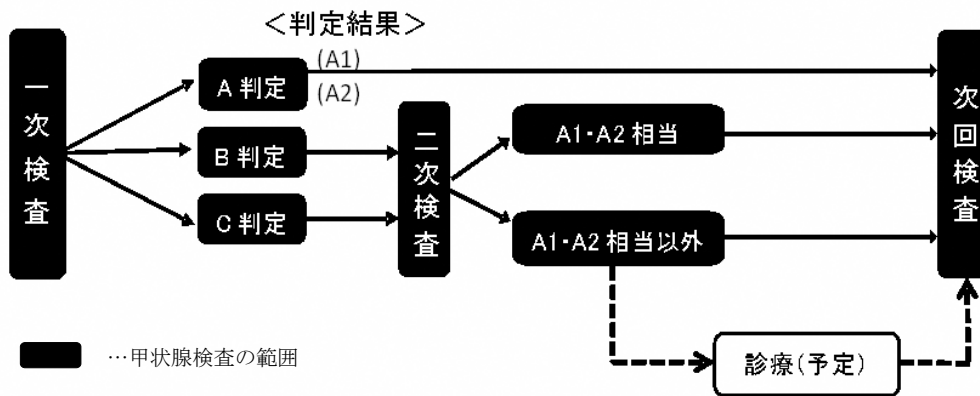
- (ii) B判定：5.1 mm以上の結節や20.1 mm以上ののう胞を認めた場合
A2の判定内容であっても、甲状腺の状態等から二次検査を要すると判断した場合も含む。
- (iii) C判定：甲状腺の状態等から判断して、直ちに二次検査を要する場合

(2) 二次検査

一次検査の結果、B判定またはC判定となった場合は、二次検査の対象となる。二次検査では、詳細な超音波検査、血液検査及び尿検査を行い、必要に応じて穿刺吸引細胞診を実施する。早期に診察が必要と判断した方については優先的に二次検査を実施する。
なお、二次検査の結果、診療（予定）となる方がいる。

(3) 検査の流れ

図 1.検査の流れ



6. 実施対象年度別市町村

平成 30 年度及び平成 31 年度の各実施対象市町村は次のとおり。(18 歳以下の対象者)

図 2. 実施対象年度別市町村



- 平成 30 年度一次検査実施市町村 (25 市町村)
- 平成 31 年度一次検査実施市町村 (34 市町村)

II 調査結果概要（平成 30 年 9 月 30 日現在）

1. 一次検査結果

（1）一次検査実施状況

平成 30 年 9 月 30 日までに 41,537 人（14.1%）の検査を実施した（市町村別受診状況及び本県以外の都道府県別受診状況は、別表 1 及び別表 2 のとおり）。

そのうち、25,982 人（62.6%）の受診者について検査結果が確定し、結果通知を発送した（市町村別結果状況は、別表 3 のとおり）。

検査結果は A 判定（表 1 の A1 及び A2 判定）の方が 25,831 人（99.4%）、B 判定の方が 151 人（0.6%）、C 判定の方は 0 人であった。

表 1. 一次検査進捗状況

平成 30 年 9 月 30 日現在

	対象者数 (人) ア	受診者数(人)		判定率 (%) ウ(ウ/イ)	結果判定数(人)				
		受診率 (%) イ(イ/ア)	うち県外 受診		判定区分別内訳(割合(%))				
					A		二次検査対象者		
					A1 エ(エ/ウ)	A2 オ(オ/ウ)	B カ(カ/ウ)	C キ(キ/ウ)	
平成30年度 実施対象市町村計	167,766	39,946 (23.8)	2,780	25,146 (62.9)	8,778 (34.9)	16,226 (64.5)	142 (0.6)	0 (0.0)	
平成31年度 実施対象市町村計	126,099	1,591 (1.3)	148	836 (52.5)	294 (35.2)	533 (63.8)	9 (1.1)	0 (0.0)	
合計	293,865	41,537 (14.1)	2,928	25,982 (62.6)	9,072 (34.9)	16,759 (64.5)	151 (0.6)	0 (0.0)	

表 2. 結節・のう胞の人数・割合

平成 30 年 9 月 30 日現在

	結果判定数(人) ア	アに対する結節・のう胞の人数(割合(%))			
		結節		のう胞	
		5.1mm以上 イ(イ/ア)	5.0mm以下 ウ(ウ/ア)	20.1mm以上 エ(エ/ア)	20.0mm以下 オ(オ/ア)
平成30年度 実施対象市町村計	25,146	142 (0.6)	76 (0.3)	0 (0.0)	16,290 (64.8)
平成31年度 実施対象市町村計	836	9 (1.1)	2 (0.2)	0 (0.0)	538 (64.4)
合計	25,982	151 (0.6)	78 (0.3)	0 (0.0)	16,828 (64.8)

- ・小数で表示されている数値は、その下の位で四捨五入を行っている。以降の表、別表も同様である。
- ・5年ごとの節目に検査を行う対象者（平成4年度～平成7年度生まれ）を除いている。節目の検査対象者については、別途、計上する。
- ・平成4年度生まれの対象者（約22,000人）は平成29年度、平成5年度生まれの対象者（約22,000人）は平成30年度、平成6年度生まれの対象者（約22,000人）は平成31年度、平成7年度生まれの対象者（約21,000人）は平成32年度に検査を実施する。

(2) 年齢階級別受診率

各年度4月1日時点の年齢階級別の受診率は表3のとおり。

表3.実施対象市町村における年齢階級別受診率

平成30年9月30日現在

		計	年齢階級別内訳		
			6～11歳	12～17歳	18歳～24歳
平成30年度実施対象市町村計	年齢階級 注				
	対象者数(人) ア	167,766	56,670	64,830	46,266
	受診者数(人) イ	39,946	17,041	21,364	1,541
	受診率(%) イ/ア	23.8	30.1	33.0	3.3
平成31年度実施対象市町村計	年齢階級 注		7～11歳	12～17歳	18歳～24歳
	対象者数(人) ア	126,099	34,096	47,276	44,727
	受診者数(人) イ	1,591	297	547	747
	受診率(%) イ/ア	1.3	0.9	1.2	1.7
合 計	対象者数(人) ア	293,865	90,766	112,106	90,993
	受診者数(人) イ	41,537	17,338	21,911	2,288
	受診率(%) イ/ア	14.1	19.1	19.5	2.5

注 年齢階級は、各年度4月1日時点の年齢。

(3) 本格検査(検査3回目)結果との比較

本格検査(検査4回目)を受診した方の本格検査(検査3回目)結果との比較については、表4のとおり。

検査3回目でA判定(A1及びA2判定)と判断された23,071人のうち、検査4回目でA判定(A1及びA2判定)は23,002人(99.7%)、B判定は69人(0.3%)であった。

また、検査3回目でB判定と判断された87人のうち、検査4回目でA判定(A1及びA2判定)は20人(23.0%)、B判定は67人(77.0%)であった。

表4.本格検査(検査3回目)結果との比較

平成30年9月30日現在

		本格検査 (検査3回目)結果 計 注1	本格検査(検査4回目)結果内訳 注2				
			A		B エ (エ/ア)	C オ (オ/ア)	
			A1 イ (イ/ア)	A2 ウ (ウ/ア)			
本格検査 (検査3 回目) 検査結果	A	A1	8,279 (100.0)	6,266 (75.7)	2,004 (24.2)	9 (0.1)	0 (0.0)
		A2	14,792 (100.0)	1,609 (10.9)	13,123 (88.7)	60 (0.4)	0 (0.0)
	B	87 (100.0)	0 (0.0)	20 (23.0)	67 (77.0)	0 (0.0)	
	C	0 (0.0)	0 (0.0)	0 (0.0)	0 (0.0)	0 (0.0)	
	受診なし	2,824 (100.0)	1,197 (42.4)	1,612 (57.1)	15 (0.5)	0 (0.0)	
計		25,982 (100.0)	9,072 (34.9)	16,759 (64.5)	151 (0.6)	0 (0.0)	

注1 上段は検査4回目結果確定者の検査3回目検査結果(人)。検査3回目結果総数(217,513人)の内訳ではない。

注2 上段は検査3回目結果に対する検査4回目の検査結果内訳(人)。下段は割合(%)。

2. 二次検査結果

(1) 二次検査実施状況

平成30年9月30日までに、対象者151人のうち39人(25.8%)が受診し、そのうち7人(17.9%)が二次検査を終了した。

その7人のうち、詳細な検査の結果、1人(A2相当の1人)(14.3%)は、一次検査基準でA1、A2の範囲内であることが確認された(甲状腺に疾病のある方を含む)。6人(85.7%)は、A1・A2相当以外と確認された。

表5.二次検査進捗状況

平成30年9月30日現在

	対象者数 (人)	受診者数(人) 受診率 (%)	結果確定数(人)				
			確定率 (%)	A1相当	A2相当	A1・A2相当以外	
						エ(エ/ウ)	オ(オ/ウ)
ア	イ(イ/ア)	ウ(ウ/イ)	エ(エ/ウ)	オ(オ/ウ)	カ(カ/ウ)	キ(キ/カ)	
平成30年度 実施対象市町村計	142	37 (26.1)	7 (18.9)	0 (0.0)	1 (14.3)	6 (85.7)	0 (0.0)
平成31年度 実施対象市町村計	9	2 (22.2)	0 (0.0)	0 (0.0)	0 (0.0)	0 (0.0)	0 (0.0)
合計	151	39 (25.8)	7 (17.9)	0 (0.0)	1 (14.3)	6 (85.7)	0 (0.0)

(2) 血液検査及び尿中ヨウ素(平成30年9月30日現在)

表6 血液データ 平均±SD(異常値の割合)

	FT4 注3 (ng/dL)	FT3 注4 (pg/mL)	TSH 注5 (μ IU/mL)	Tg 注6 (ng/mL)	TgAb 注7 (IU/mL)	TPOAb 注8 (IU/mL)
基準値	0.95~1.74 注9	2.13~4.07 注9	0.340~3.880 注9	33.7 以下	28.0 未満	16.0 未満
悪性ないし悪性疑い0人	-	-	-	-	-	-
その他6人	1.3 ± 0.2 (0.0%)	3.3 ± 0.4 (16.7%)	1.1 ± 0.4 (0.0%)	21.0 ± 4.3 (0.0%)	- (0.0%)	- (0.0%)

表7.尿中ヨウ素データ

	最小値	25%値	中央値	75%値	最大値
悪性ないし悪性疑い0人	-	-	-	-	-
その他5人	32	65.5	326	1593	2580

注1 FT4(遊離サイロキシシン)・・・ヨードの数が4つの甲状腺ホルモン。甲状腺中毒症では高値(代表的疾患:バセドウ病)、甲状腺機能低下症では低値(代表的疾患:橋本病)になることが多い。

注2 FT3(遊離トリヨードサイロニン)・・・ヨードの数が3つの甲状腺ホルモン。甲状腺中毒症では高値(代表的疾患:バセドウ病)、甲状腺機能低下症では低値(代表的疾患:橋本病)になることが多い。

注3 TSH(甲状腺刺激ホルモン)・・・脳の下垂体から出ているホルモンで甲状腺へ甲状腺ホルモンを出すよう命令する。

橋本病では高値、バセドウ病では低値になることが多い。

注4 Tg(サイログロブリン)・・・甲状腺ホルモンになる直前の物質。甲状腺内に多量に存在する。

甲状腺が破壊されたり、腫瘍がTgを産生していたりする場合に高値になることが多い。

注5 TgAb(抗サイログロブリン抗体)・・・サイログロブリンに対する自己抗体。橋本病やバセ

ドウ病で高値になることが多い。

注6 TPOAb（抗甲状腺ペルオキシダーゼ抗体）・・・ペルオキシダーゼという酵素に対しての自己抗体。橋本病やバセドウ病で高値。

注7 基準値は年齢ごとに異なる。

3. こころのケア・サポート

検査対象者へのこころのケア・サポートとして、次の取組を行っている。

(1) 一次検査のサポートについて

甲状腺検査対象者に対して、公共施設等の一般会場では、検査結果説明ブースにおいて、検査終了後、医師が超音波画像を提示しながら結果の説明を行った。

平成30年4月以降、平成30年9月30日現在で、全会場で検査結果説明ブースを設置し、受診者701人のうち701人（100%）が利用した。

(2) 出張説明会・出前授業について

検査対象者や保護者に対して甲状腺検査の理解を深めるため、出張説明会や出前授業を実施した。

平成30年4月以降、平成30年9月30日現在で、17会場で343人に対して説明等を行った。

(3) 二次検査のサポートについて

福島県立医科大学内にサポートチームを立ち上げ、二次検査対象者に対して、心配や不安へのこころのケア・サポートを行い、その他WEB相談による質問・相談を受け付けるなどの対応を行っている。

なお、本格検査（検査4回目）開始以降、平成30年9月30日現在で、32人のサポートをしており、性別は男性14人、女性18人であった。この方々に延べ37回の相談対応等をしており、その内訳は初回受診時32回（86.5%）、2回目以降受診時5回（13.5%）であった。

また、保険診療移行後についても病院のチームと連携し、継続して支援を行っている。

別表 1

市町村別一次検査実施状況

平成 30 年 9 月 30 日現在

	対象者数 (人) ア	受診者数 (人) イ	うち 県外受診 注1	受診率 (%) イ/ア	年齢階級別受診者数(人) 年齢階級別内訳(%) 注2			イのうち県 外居住者 数(人) ウ注3	イのうち県 外居住者 の割合 (%) ウ/イ
					6~11歳	12~17歳	18~24歳		
平成30年度実施対象市町村									
川俣町	1,831	979	21	53.5	426 43.5	504 51.5	49 5.0	20	2.0
浪江町	2,856	639	208	22.4	255 39.9	325 50.9	59 9.2	204	31.9
飯館村	852	312	13	36.6	117 37.5	182 58.3	13 4.2	13	4.2
南相馬市	10,197	4,587	537	45.0	2,029 44.2	2,350 51.2	208 4.5	519	11.3
伊達市	8,780	5,180	100	59.0	2,189 42.3	2,722 52.5	269 5.2	92	1.8
田村市	5,432	2,505	38	46.1	1,377 55.0	1,072 42.8	56 2.2	37	1.5
広野町	800	250	24	31.3	131 52.4	113 45.2	6 2.4	22	8.8
榑葉町	1,094	175	40	16.0	90 51.4	80 45.7	5 2.9	40	22.9
富岡町	2,339	268	126	11.5	113 42.2	131 48.9	24 9.0	126	47.0
川内村	267	79	9	29.6	36 45.6	43 54.4	0 0.0	9	11.4
大熊町	2,019	287	128	14.2	139 48.4	121 42.2	27 9.4	126	43.9
双葉町	977	106	44	10.8	54 50.9	45 42.5	7 6.6	42	39.6
葛尾村	174	36	2	20.7	16 44.4	18 50.0	2 5.6	2	5.6
福島市	43,227	12,976	1,134	30.0	4,221 32.5	7,598 58.6	1,157 8.9	1,070	8.2
二本松市	8,102	4,733	110	58.4	2,121 44.8	2,433 51.4	179 3.8	100	2.1
本宮市	4,909	2,557	61	52.1	1,282 50.1	1,211 47.4	64 2.5	60	2.3
大玉村	1,287	774	15	60.1	394 50.9	362 46.8	18 2.3	14	1.8
郡山市	52,343	1,065	118	2.0	335 31.5	341 32.0	389 36.5	70	6.6
桑折町	1,609	965	19	60.0	447 46.3	470 48.7	48 5.0	16	1.7
国見町	1,204	689	11	57.2	280 40.6	379 55.0	30 4.4	10	1.5
天栄村	839	12	0	1.4	3 25.0	4 33.3	5 41.7	0	0.0
白河市	9,962	455	15	4.6	16 3.5	269 59.1	170 37.4	7	1.5
西郷村	3,262	169	5	5.2	2 1.2	90 53.3	77 45.6	3	1.8
泉崎村	1,024	37	0	3.6	2 5.4	17 45.9	18 48.6	0	0.0
三春町	2,380	111	2	4.7	46 41.4	40 36.0	25 22.5	0	0.0
小計	167,766	39,946	2,780	23.8	16,121 40.4	20,920 52.4	2,905 7.3	2,602	6.5

注 1 受診者のうち県外検査実施機関で検査を受診した人数（平成 30 年 8 月 31 日現在）。

注 2 上段には受診者数を、下段には受診者数イの階級別割合を記載。

注 3 受診者のうち県外住所の方の人数。

・年齢階級は本格検査（検査 4 回目）の検査受診時点の年齢である。以降の別表も同様である。

平成30年9月30日現在

	対象者数 (人) ア	受診者数 (人) イ	うち 県外受診 注1	受診率 (%) イ/ア	年齢階級別受診者数(人) 年齢階級別内訳(%) 注2			イのうち県 外居住者 数(人) ウ注3	イのうち県 外居住者 の割合 (%) ウ/イ
					6~11歳	12~17歳	18~24歳		
平成31年度実施対象市町村									
いわき市	49,580	482	62	1.0	116 24.1	169 35.1	197 40.9	41	8.5
須賀川市	12,371	162	21	1.3	31 19.1	25 15.4	106 65.4	7	4.3
相馬市	5,506	239	11	4.3	57 23.8	141 59.0	41 17.2	8	3.3
鏡石町	2,132	24	4	1.1	3 12.5	4 16.7	17 70.8	2	8.3
新地町	1,159	49	2	4.2	8 16.3	32 65.3	9 18.4	0	0.0
中島村	846	23	1	2.7	2 8.7	12 52.2	9 39.1	1	4.3
矢吹町	2,671	65	3	2.4	6 9.2	30 46.2	29 44.6	3	4.6
石川町	2,181	38	2	1.7	3 7.9	13 34.2	22 57.9	0	0.0
矢祭町	816	12	1	1.5	2 16.7	7 58.3	3 25.0	1	8.3
浅川町	1,064	16	1	1.5	0 0.0	8 50.0	8 50.0	1	6.3
平田村	968	21	2	2.2	5 23.8	4 19.0	12 57.1	1	4.8
棚倉町	2,398	54	4	2.3	4 7.4	41 75.9	9 16.7	4	7.4
塙町	1,297	22	0	1.7	1 4.5	20 90.9	1 4.5	0	0.0
鮫川村	519	4	0	0.8	0 0.0	4 100.0	0 0.0	0	0.0
小野町	1,488	36	1	2.4	12 33.3	15 41.7	9 25.0	1	2.8
玉川村	1,049	8	0	0.8	3 37.5	1 12.5	4 50.0	0	0.0
古殿町	817	17	4	2.1	3 17.6	2 11.8	12 70.6	3	17.6
檜枝岐村	87	1	0	1.1	0 0.0	1 100.0	0 0.0	0	0.0
南会津町	2,128	13	3	0.6	5 38.5	4 30.8	4 30.8	2	15.4
金山町	147	0	0	0.0	0 0.0	0 0.0	0 0.0	0	0.0
昭和村	115	2	0	1.7	0 0.0	0 0.0	2 100.0	0	0.0
三島町	148	0	0	0.0	0 0.0	0 0.0	0 0.0	0	0.0
下郷町	747	2	1	0.3	0 0.0	1 50.0	1 50.0	1	50.0
喜多方市	6,946	28	2	0.4	10 35.7	15 53.6	3 10.7	1	3.6
西会津町	761	5	0	0.7	2 40.0	2 40.0	1 20.0	0	0.0
只見町	555	7	1	1.3	2 28.6	1 14.3	4 57.1	0	0.0
猪苗代町	2,068	21	0	1.0	11 52.4	6 28.6	4 19.0	0	0.0
磐梯町	477	0	0	0.0	0 0.0	0 0.0	0 0.0	0	0.0
北塩原村	444	0	0	0.0	0 0.0	0 0.0	0 0.0	0	0.0
会津美里町	2,822	26	4	0.9	5 19.2	5 19.2	16 61.5	4	15.4
会津坂下町	2,399	41	4	1.7	8 19.5	8 19.5	25 61.0	1	2.4
柳津町	463	4	0	0.9	0 0.0	0 0.0	4 100.0	0	0.0
会津若松市	18,411	166	14	0.9	28 16.9	31 18.7	107 64.5	11	6.6
湯川村	519	3	0	0.6	0 0.0	1 33.3	2 66.7	0	0.0
小計	126,099	1,591	148	1.3	327 20.6	603 37.9	661 41.5	93	5.8
合計	293,865	41,537	2,928	14.1	16,448 39.6	21,523 51.8	3,566 8.6	2,695	6.5

別表 2

都道府県別県外検査実施状況

平成 30 年 8 月 31 日現在

都道府県名	県外検査 実施機関数	受診者数 (人)
北海道	7	73
青森県	2	44
岩手県	3	79
宮城県	2	657
秋田県	1	45
山形県	3	171
茨城県	4	202
栃木県	7	207
群馬県	2	54
埼玉県	3	162
千葉県	4	135
東京都	15	404
神奈川県	5	176
新潟県	2	132
富山県	2	1
石川県	1	12

都道府県名	県外検査 実施機関数	受診者数 (人)
福井県	1	6
山梨県	2	35
長野県	2	45
岐阜県	1	6
静岡県	2	25
愛知県	4	45
三重県	1	7
滋賀県	1	4
京都府	3	31
大阪府	7	39
兵庫県	2	21
奈良県	2	1
和歌山県	1	3
鳥取県	1	5
島根県	1	7
岡山県	3	15

都道府県名	県外検査 実施機関数	受診者数 (人)
広島県	2	0
山口県	1	6
徳島県	1	0
香川県	1	9
愛媛県	1	0
高知県	1	6
福岡県	3	29
佐賀県	1	0
長崎県	2	13
熊本県	1	3
大分県	1	3
宮崎県	1	5
鹿児島県	1	1
沖縄県	1	4
合計	115	2,928

・受診者数は県外検査実施機関で検査を受診した人数

別表 3

市町村別一次検査結果

平成 30 年 9 月 30 日現在

	受診者 (人) ア	結果確定数 (人) イ 進捗状況 イ/ア(%)	判定区分別人数(人)				結節(人)		のう胞(人)	
			判定区分別割合(%)				結節の割合(%)		のう胞の割合(%)	
			A		B	C	5.1mm 以上	5.0mm 以下	20.1mm 以上	20.0mm 以下
		A1	A2							
平成30年度実施対象市町村										
川俣町	979	810	277	530	3	0	3	1	0	533
		82.7	34.2	65.4	0.4	0.0	0.4	0.1	0.0	65.8
浪江町	639	462	173	286	3	0	3	1	0	286
		72.3	37.4	61.9	0.6	0.0	0.6	0.2	0.0	61.9
飯館村	312	156	55	100	1	0	1	2	0	101
		50.0	35.3	64.1	0.6	0.0	0.6	1.3	0.0	64.7
南相馬市	4,587	3,987	1,410	2,553	24	0	24	13	0	2,559
		86.9	35.4	64.0	0.6	0.0	0.6	0.3	0.0	64.2
伊達市	5,180	4,490	1,520	2,950	20	0	20	12	0	2,961
		86.7	33.9	65.7	0.4	0.0	0.4	0.3	0.0	65.9
田村市	2,505	2,293	845	1,443	5	0	5	6	0	1,444
		91.5	36.9	62.9	0.2	0.0	0.2	0.3	0.0	63.0
広野町	250	234	70	161	3	0	3	1	0	162
		93.6	29.9	68.8	1.3	0.0	1.3	0.4	0.0	69.2
楢葉町	175	149	62	87	0	0	0	0	0	87
		85.1	41.6	58.4	0.0	0.0	0.0	0.0	0.0	58.4
富岡町	268	193	71	122	0	0	0	0	0	122
		72.0	36.8	63.2	0.0	0.0	0.0	0.0	0.0	63.2
川内村	79	74	28	46	0	0	0	0	0	46
		93.7	37.8	62.2	0.0	0.0	0.0	0.0	0.0	62.2
大熊町	287	212	78	133	1	0	1	0	0	134
		73.9	36.8	62.7	0.5	0.0	0.5	0.0	0.0	63.2
双葉町	106	88	32	56	0	0	0	0	0	56
		83.0	36.4	63.6	0.0	0.0	0.0	0.0	0.0	63.6
葛尾村	36	33	9	23	1	0	1	0	0	23
		91.7	27.3	69.7	3.0	0.0	3.0	0.0	0.0	69.7
福島市	12,976	3,053	1,058	1,971	24	0	24	17	0	1,980
		23.5	34.7	64.6	0.8	0.0	0.8	0.6	0.0	64.9
二本松市	4,733	4,016	1,352	2,632	32	0	32	13	0	2,650
		84.9	33.7	65.5	0.8	0.0	0.8	0.3	0.0	66.0
本宮市	2,557	2,011	734	1,272	5	0	5	3	0	1,272
		78.6	36.5	63.3	0.2	0.0	0.2	0.1	0.0	63.3
大玉村	774	533	175	357	1	0	1	0	0	358
		68.9	32.8	67.0	0.2	0.0	0.2	0.0	0.0	67.2
郡山市	1,065	750	271	470	9	0	9	3	0	476
		70.4	36.1	62.7	1.2	0.0	1.2	0.4	0.0	63.5
桑折町	965	836	305	529	2	0	2	1	0	529
		86.6	36.5	63.3	0.2	0.0	0.2	0.1	0.0	63.3
国見町	689	581	186	391	4	0	4	0	0	395
		84.3	32.0	67.3	0.7	0.0	0.7	0.0	0.0	68.0
天栄村	12	7	3	4	0	0	0	0	0	4
		58.3	42.9	57.1	0.0	0.0	0.0	0.0	0.0	57.1
白河市	455	88	31	54	3	0	3	2	0	56
		19.3	35.2	61.4	3.4	0.0	3.4	2.3	0.0	63.6
西郷村	169	13	1	12	0	0	0	1	0	11
		7.7	7.7	92.3	0.0	0.0	0.0	7.7	0.0	84.6
泉崎村	37	6	4	2	0	0	0	0	0	2
		16.2	66.7	33.3	0.0	0.0	0.0	0.0	0.0	33.3
三春町	111	71	28	42	1	0	1	0	0	43
		64.0	39.4	59.2	1.4	0.0	1.4	0.0	0.0	60.6
小計	39,946	25,146	8,778	16,226	142	0	142	76	0	16,290
		62.9	34.9	64.5	0.6	0.0	0.6	0.3	0.0	64.8

	受診者 (人) ア	結果確定数 (人) イ 進捗状況 1/7(%)	判定区分別人数(人)				結節(人)		のう胞(人)	
			判定区分別割合(%)				結節の割合(%)		のう胞の割合(%)	
			A		B	C	5.1mm 以上	5.0mm 以下	20.1mm 以上	20.0mm 以下
			A1	A2						

平成31年度実施対象市町村

いわき市	482	343 71.2	123 35.9	218 63.6	2 0.6	0 0.0	2 0.6	0 0.0	0 0.0	220 64.1
須賀川市	162	86 53.1	28 32.6	58 67.4	0 0.0	0 0.0	0 0.0	1 1.2	0 0.0	58 67.4
相馬市	239	116 48.5	37 31.9	76 65.5	3 2.6	0 0.0	3 2.6	0 0.0	0 0.0	79 68.1
鏡石町	24	10 41.7	0 0.0	8 80.0	2 20.0	0 0.0	2 20.0	0 0.0	0 0.0	8 80.0
新地町	49	24 49.0	7 29.2	17 70.8	0 0.0	0 0.0	0 0.0	0 0.0	0 0.0	17 70.8
中島村	23	4 17.4	4 100.0	0 0.0	0 0.0	0 0.0	0 0.0	0 0.0	0 0.0	0 0.0
矢吹町	65	8 12.3	4 50.0	4 50.0	0 0.0	0 0.0	0 0.0	0 0.0	0 0.0	4 50.0
石川町	38	15 39.5	6 40.0	9 60.0	0 0.0	0 0.0	0 0.0	0 0.0	0 0.0	9 60.0
矢祭町	12	3 25.0	1 33.3	2 66.7	0 0.0	0 0.0	0 0.0	0 0.0	0 0.0	2 66.7
浅川町	16	4 25.0	2 50.0	2 50.0	0 0.0	0 0.0	0 0.0	0 0.0	0 0.0	2 50.0
平田村	21	15 71.4	5 33.3	10 66.7	0 0.0	0 0.0	0 0.0	0 0.0	0 0.0	10 66.7
棚倉町	54	10 18.5	4 40.0	6 60.0	0 0.0	0 0.0	0 0.0	0 0.0	0 0.0	6 60.0
塙町	22	6 27.3	4 66.7	2 33.3	0 0.0	0 0.0	0 0.0	0 0.0	0 0.0	2 33.3
鮫川村	4	0 0.0	0 0.0	0 0.0	0 0.0	0 0.0	0 0.0	0 0.0	0 0.0	0 0.0
小野町	36	30 83.3	13 43.3	16 53.3	1 3.3	0 0.0	1 3.3	0 0.0	0 0.0	17 56.7
玉川村	8	5 62.5	0 0.0	5 100.0	0 0.0	0 0.0	0 0.0	0 0.0	0 0.0	5 100.0
古殿町	17	10 58.8	4 40.0	6 60.0	0 0.0	0 0.0	0 0.0	0 0.0	0 0.0	6 60.0
檜枝岐村	1	1 100.0	0 0.0	1 100.0	0 0.0	0 0.0	0 0.0	0 0.0	0 0.0	1 100.0
南会津町	13	7 53.8	4 57.1	3 42.9	0 0.0	0 0.0	0 0.0	0 0.0	0 0.0	3 42.9
金山町	0	0 0.0	0 0.0	0 0.0	0 0.0	0 0.0	0 0.0	0 0.0	0 0.0	0 0.0
昭和村	2	1 50.0	0 0.0	1 100.0	0 0.0	0 0.0	0 0.0	0 0.0	0 0.0	1 100.0
三島町	0	0 0.0	0 0.0	0 0.0	0 0.0	0 0.0	0 0.0	0 0.0	0 0.0	0 0.0
下郷町	2	2 100.0	1 50.0	1 50.0	0 0.0	0 0.0	0 0.0	0 0.0	0 0.0	1 50.0
喜多方市	28	14 50.0	5 35.7	9 64.3	0 0.0	0 0.0	0 0.0	0 0.0	0 0.0	9 64.3
西会津町	5	4 80.0	1 25.0	3 75.0	0 0.0	0 0.0	0 0.0	0 0.0	0 0.0	3 75.0
只見町	7	4 57.1	1 25.0	3 75.0	0 0.0	0 0.0	0 0.0	0 0.0	0 0.0	3 75.0
猪苗代町	21	11 52.4	5 45.5	6 54.5	0 0.0	0 0.0	0 0.0	0 0.0	0 0.0	6 54.5
磐梯町	0	0 0.0	0 0.0	0 0.0	0 0.0	0 0.0	0 0.0	0 0.0	0 0.0	0 0.0
北塩原村	0	0 0.0	0 0.0	0 0.0	0 0.0	0 0.0	0 0.0	0 0.0	0 0.0	0 0.0
会津美里町	26	15 57.7	4 26.7	10 66.7	1 6.7	0 0.0	1 6.7	0 0.0	0 0.0	10 66.7
会津坂下町	41	25 61.0	13 52.0	12 48.0	0 0.0	0 0.0	0 0.0	0 0.0	0 0.0	12 48.0
柳津町	4	3 75.0	0 0.0	3 100.0	0 0.0	0 0.0	0 0.0	0 0.0	0 0.0	3 100.0
会津若松市	166	59 35.5	18 30.5	41 69.5	0 0.0	0 0.0	0 0.0	1 1.7	0 0.0	40 67.8
湯川村	3	1 33.3	0 0.0	1 100.0	0 0.0	0 0.0	0 0.0	0 0.0	0 0.0	1 100.0
小計	1,591	836 52.5	294 35.2	533 63.8	9 1.1	0 0.0	9 1.1	2 0.2	0 0.0	538 64.4
合計	41,537	25,982 62.6	9,072 34.9	16,759 64.5	151 0.6	0 0.0	151 0.6	78 0.3	0 0.0	16,828 64.8

別表 4

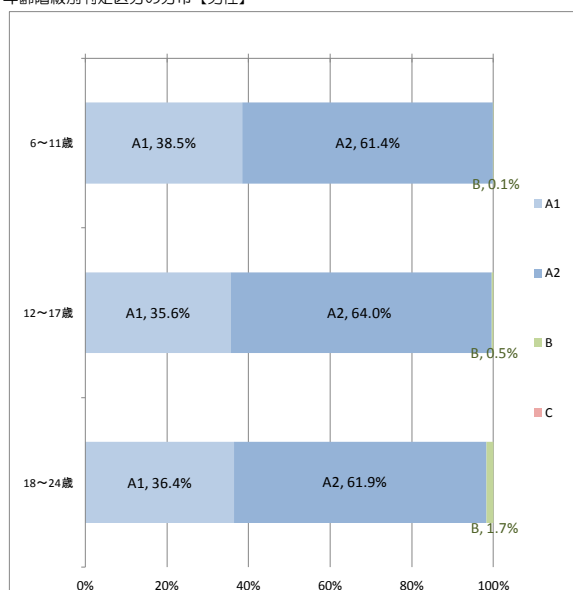
1 検査結果確定者の年齢及び性別

(単位 人)

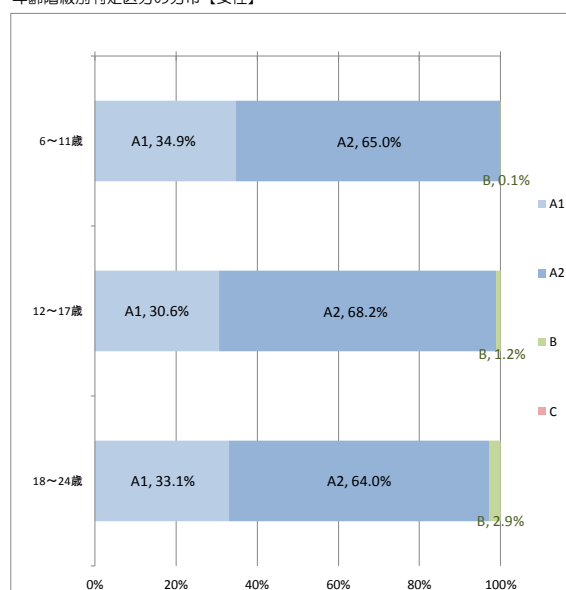
平成 30 年 9 月 30 日現在

判定・性別 年齢階級	A						B			C			合計		
	A1			A2			男性	女性	計	男性	女性	計	男性	女性	計
	男性	女性	計	男性	女性	計									
6～11歳	2,362	2,144	4,506	3,774	3,999	7,773	7	6	13	0	0	0	6,143	6,149	12,292
12～17歳	2,189	1,775	3,964	3,939	3,948	7,887	28	69	97	0	0	0	6,156	5,792	11,948
18～24歳	278	324	602	473	626	1,099	13	28	41	0	0	0	764	978	1,742
合計	4,829	4,243	9,072	8,186	8,573	16,759	48	103	151	0	0	0	13,063	12,919	25,982

年齢階級別判定区分の分布【男性】



年齢階級別判定区分の分布【女性】

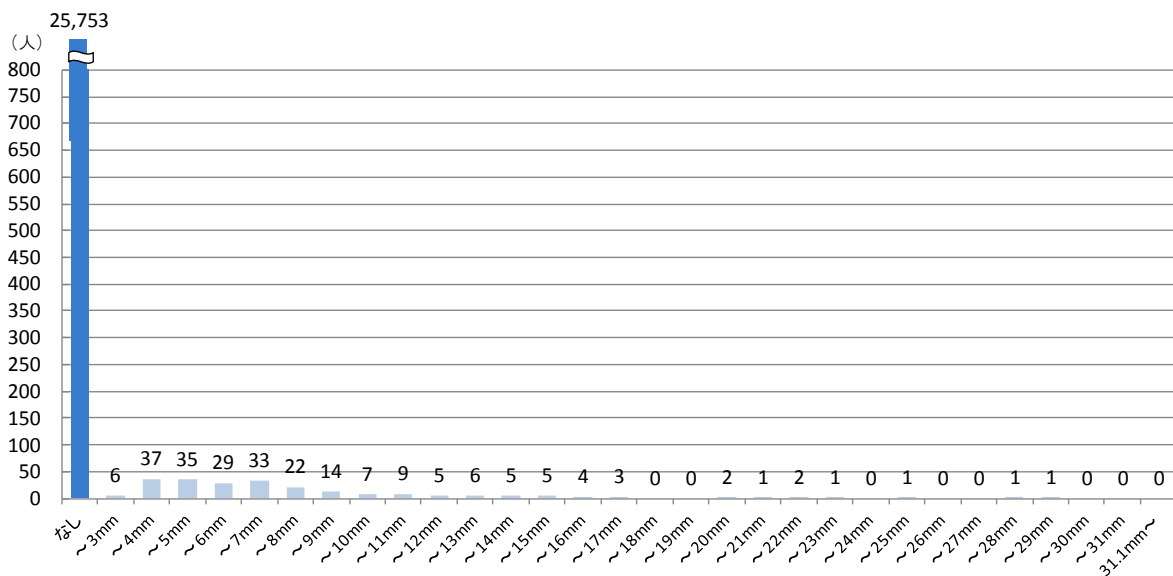
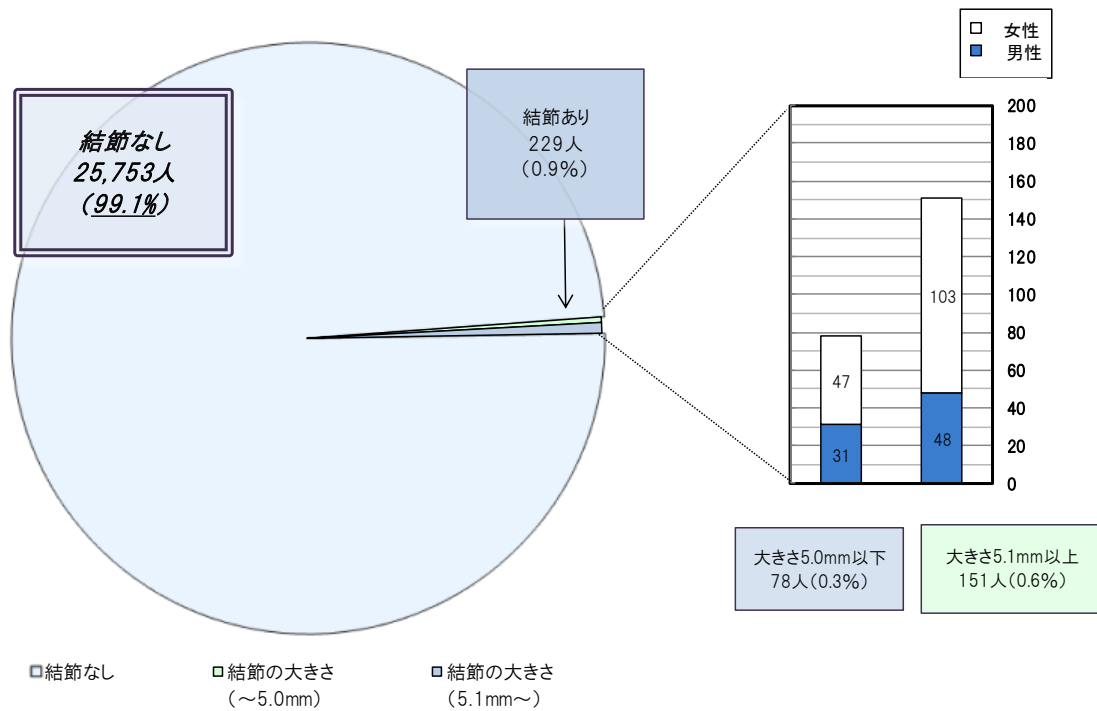


2 結節の有無及び大きさ

(単位 人)

平成 30 年 9 月 30 日現在

結節の有無・大きさ	全体			判定区分	割合
	男性	女性			
なし	25,753	12,984	12,769	A1	99.1%
～3.0mm	6	4	2	A2	0.3%
3.1～5.0mm	72	27	45		
5.1～10.0mm	105	35	70	B	0.6%
10.1～15.0mm	30	10	20		
15.1～20.0mm	9	2	7		
20.1～25.0mm	5	1	4		
25.1mm～	2	0	2		
計	25,982	13,063	12,919		



3 のう胞の有無及び大きさ

(単位 人)

平成 30 年 9 月 30 日現在

のう胞の有無・大きさ	全体			判定区分	割合
	男性	女性			
なし	4,862	4,292	9,154	A1	76.7%
～3.0mm	5,566	5,214	10,780	A2	
3.1～5.0mm	2,387	3,019	5,406		
5.1～10.0mm	244	383	627		
10.1～15.0mm	4	9	13		
15.1～20.0mm	0	2	2		
20.1～25.0mm	0	0	0	B	0.000%
25.1mm～	0	0	0		
計	13,063	12,919	25,982		

