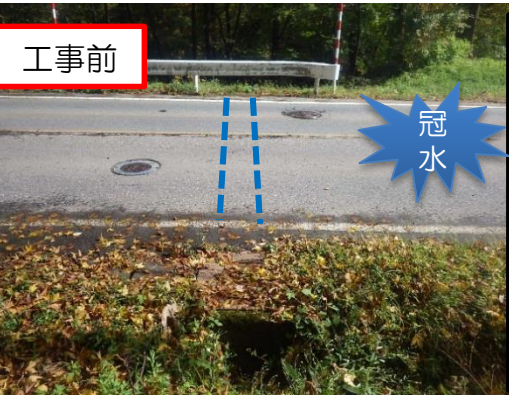
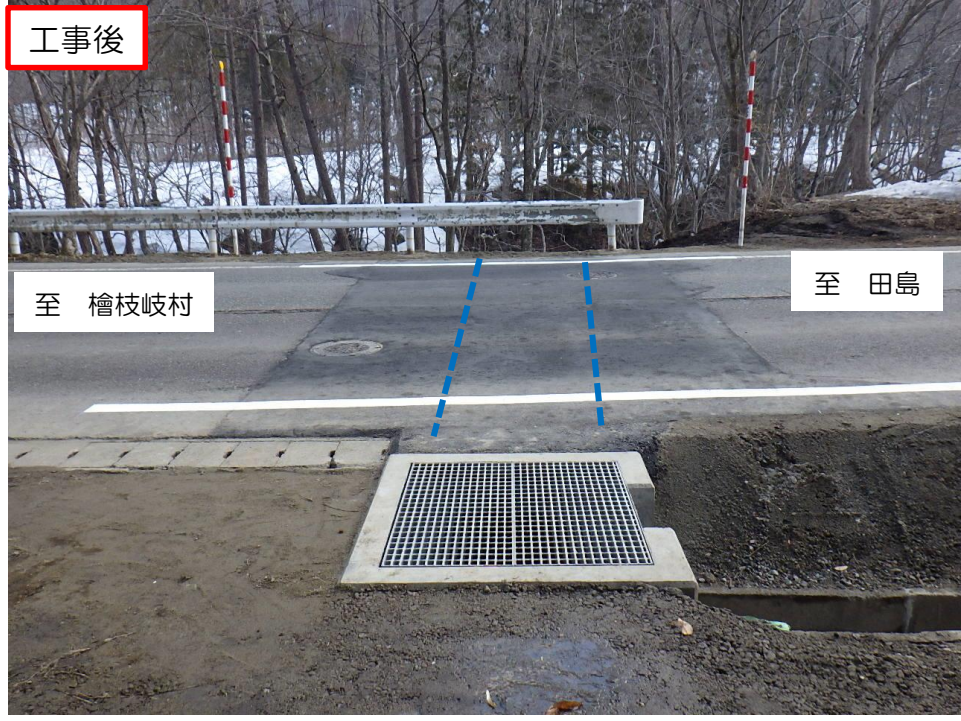
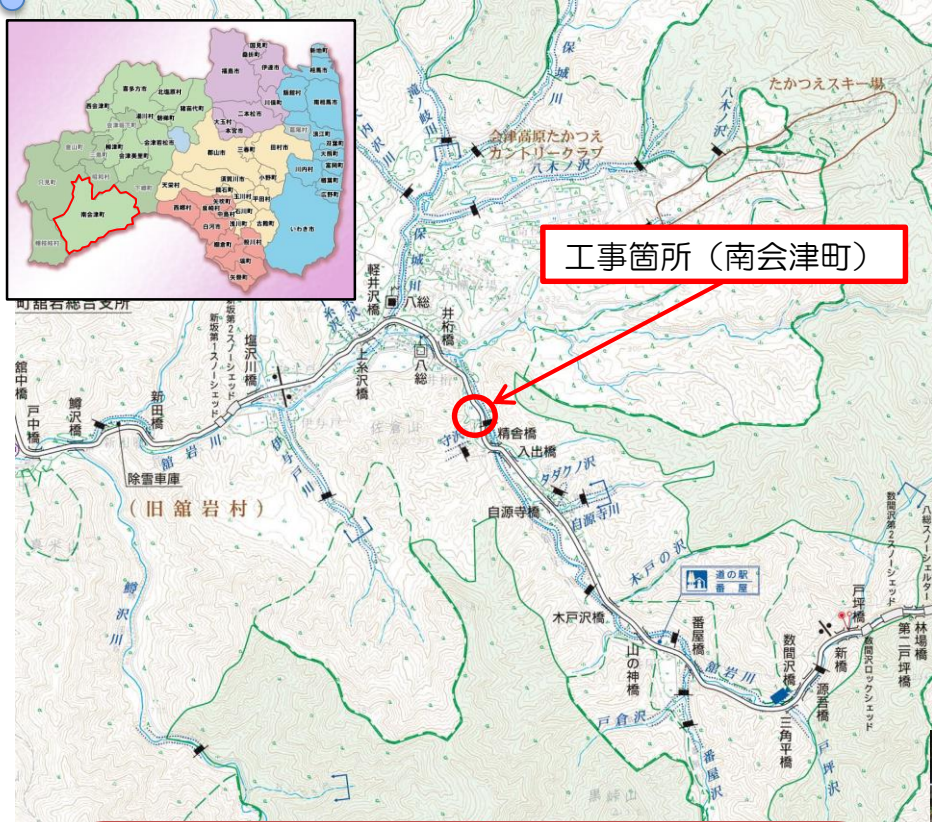


道路排水施設を大きくして、 道路の冠水箇所を改善しました！！



国道352号
みなみあいづまち しょうじゃ
(南会津町精舎)

工事期間： 平成29年度
工事延長： 約16m

○道路下の排水施設の断面が小さかったため、近年のゲリラ豪雨により、上流からの雨水を排出しきれずに、たびたび道路が冠水していました。

○大きな断面の施設に入れ替えることで、排水できるようになり、冠水箇所を改善しました。

《地元の声》

安全になり、道路が冠水することがなくなりました。雨の日も安心です。

問い合わせ先：
山口土木事務所業務課 電話 0241-72-2234)