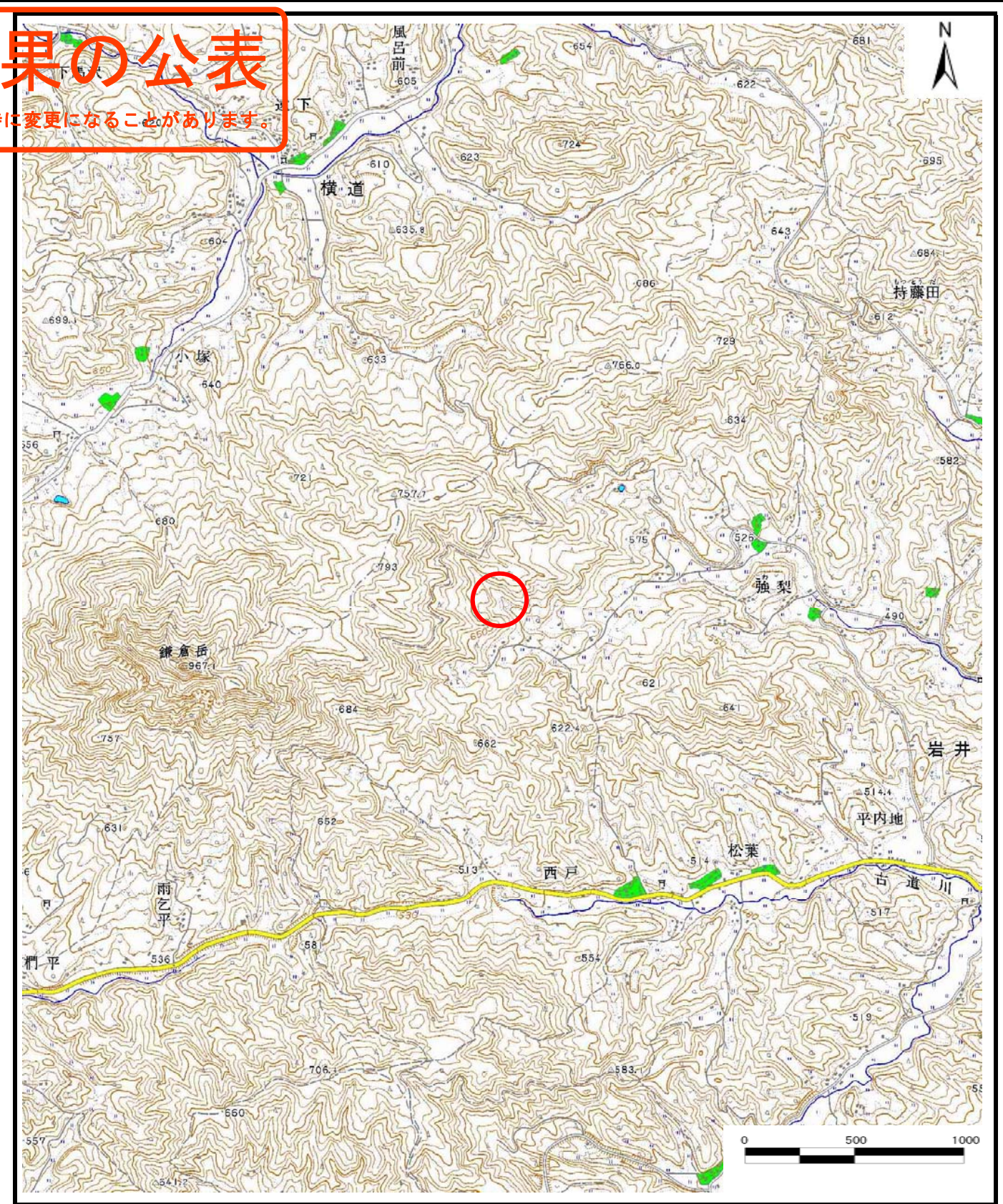
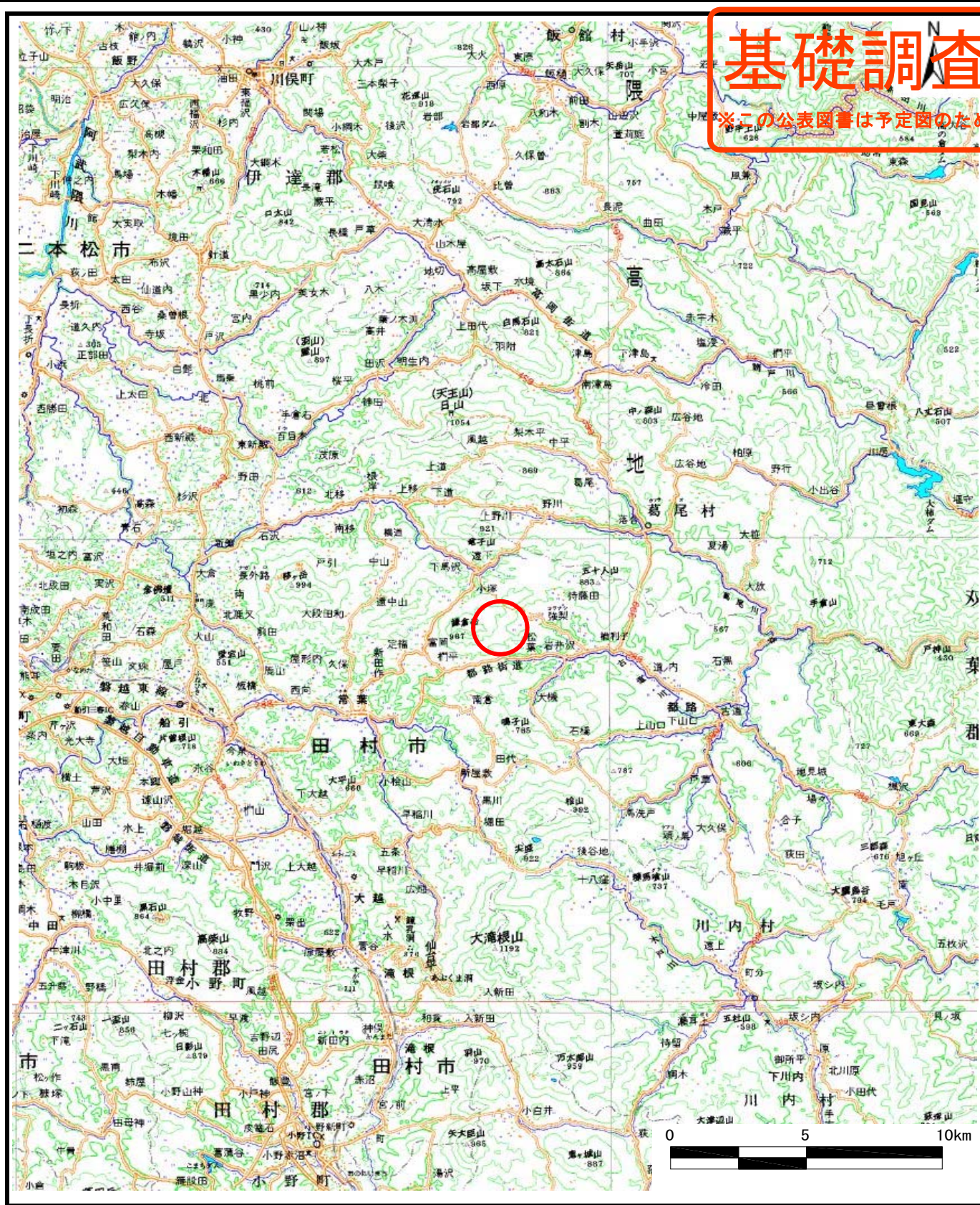


基礎調査結果の公表

※この公表図書は予定図のため、指定時に変更になることがあります。



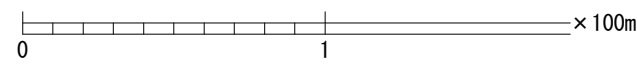
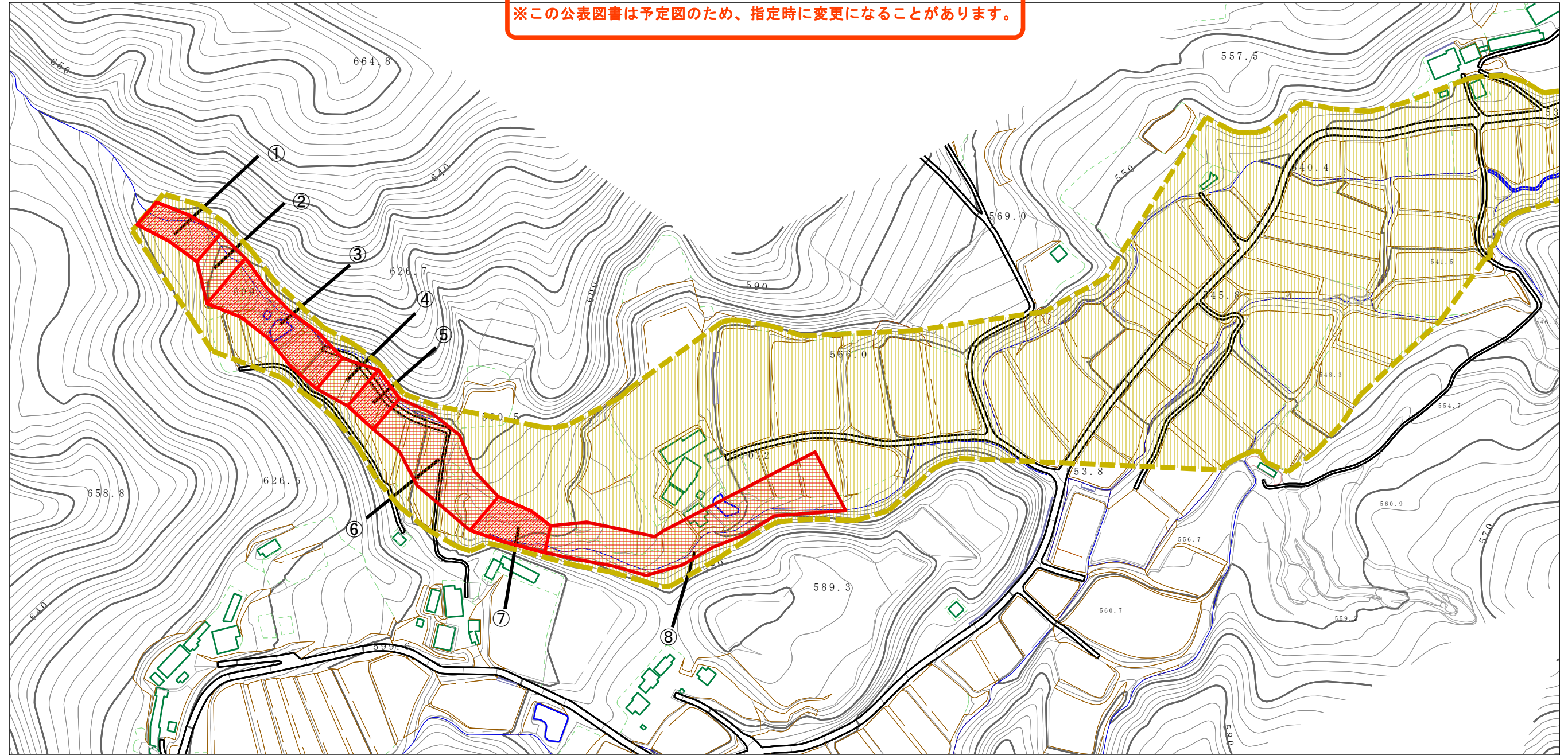
様式-1 (土)
土砂災害警戒区域・土砂災害特別警戒区域 位置図

自然現象の種類	土石流
溪流番号	20525B0151-2
溪流名	馬酔木沢3-2
所在地	福島県田村市都路町岩井沢字馬酔木沢

この地図は、国土地理院長の承認を得て、同院発行の20万分の1・2万5千分の1の地形図を複製したものである。（承認番号 平29情複、第1709号）

基礎調査結果の公表

※この公表図書は予定図のため、指定時に変更になることがあります。



横断測線の区間	力の大きさのうち最大のもの (KN/m ²)	土石流の高さ (m)	横断測線の区間	力の大きさのうち最大のもの (KN/m ²)	土石流の高さ (m)
①	26.02	1.23	⑤	22.99	1.06
②	16.24	0.86	⑥	18.64	0.94
③	26.31	1.16	⑦	25.90	1.37
④	20.96	0.95	⑧	12.38	0.81

様式-2 (土)

土砂災害警戒区域・土砂災害特別警戒区域
区域図

土砂災害警戒区域
(土砂災害防止法施行令第二条の基準に該当する区域)

土砂災害特別警戒区域
(土砂災害防止法施行令第三条の基準に該当する区域)



縮尺
1:2,500

自然現象の種類

土石流

公表年月日
平成30年11月5日

溪流番号

20525B0151-2

溪流名

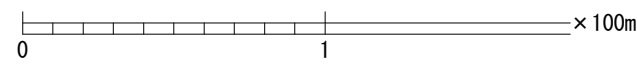
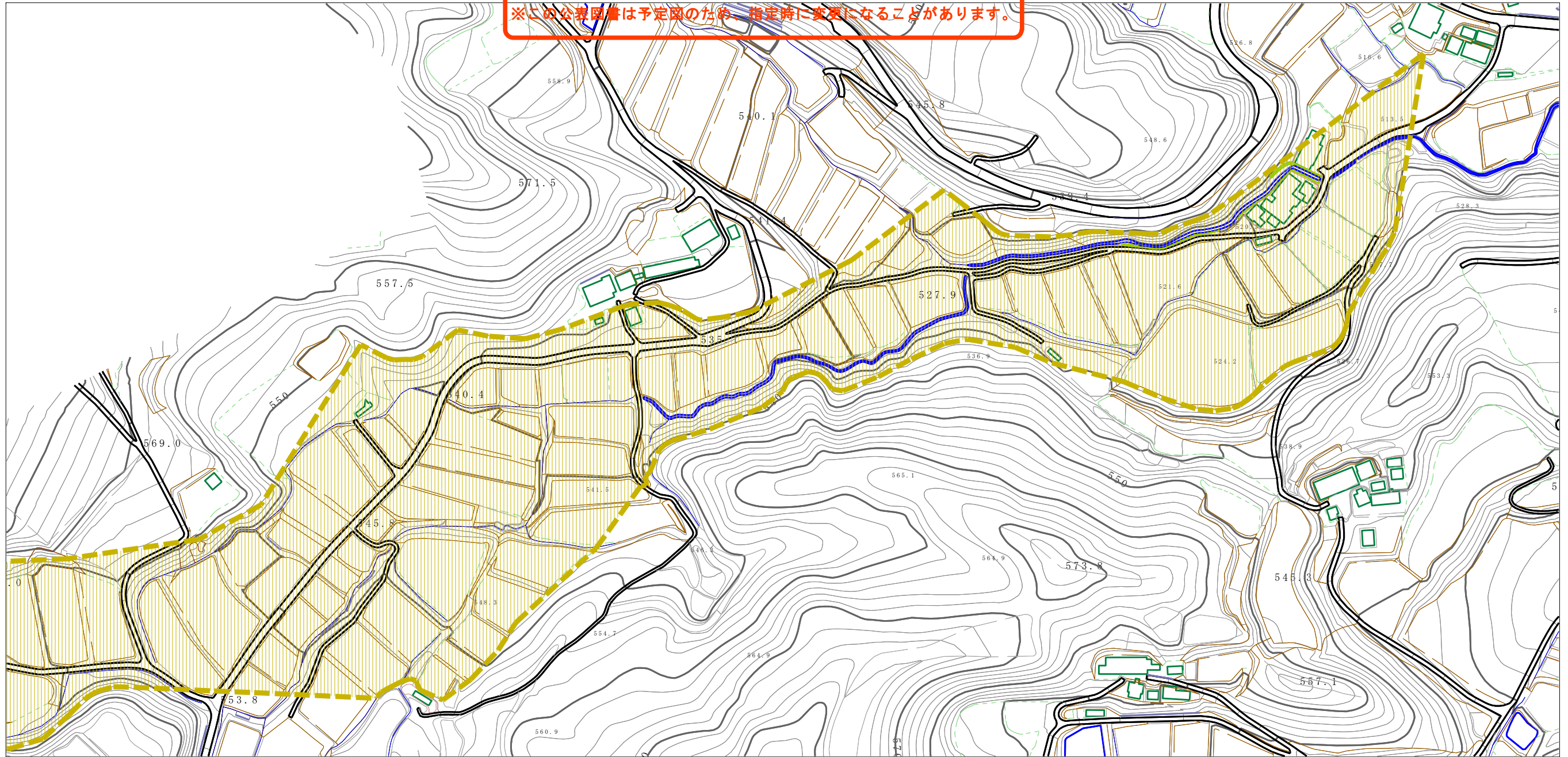
馬酔木沢3-2

所在地

福島県田村市都路町
岩井沢字馬酔木沢

基礎調査結果の公表

※この公表図書は予定図のため、指定時に変更になることがあります。



横断測線の区間	力の大きさのうち最大のもの (KN/m ²)	土石流の高さ (m)	横断測線の区間	力の大きさのうち最大のもの (KN/m ²)	土石流の高さ (m)
①	26.02	1.23	⑤	22.99	1.06
②	16.24	0.86	⑥	18.64	0.94
③	26.31	1.16	⑦	25.90	1.37
④	20.96	0.95	⑧	12.38	0.81

様式-2 (土)

土砂災害警戒区域・土砂災害特別警戒区域
区域図

土砂災害警戒区域
(土砂災害防止法施行令第二条の基準に該当する区域)

土砂災害特別警戒区域
(土砂災害防止法施行令第三条の基準に該当する区域)



縮尺
1:2,500

自然現象の種類

土石流

公表年月日
平成30年11月5日

溪流番号

20525B0151-2

溪流名

馬酔木沢3-2

所在地

福島県田村市都路町
岩井沢字馬酔木沢