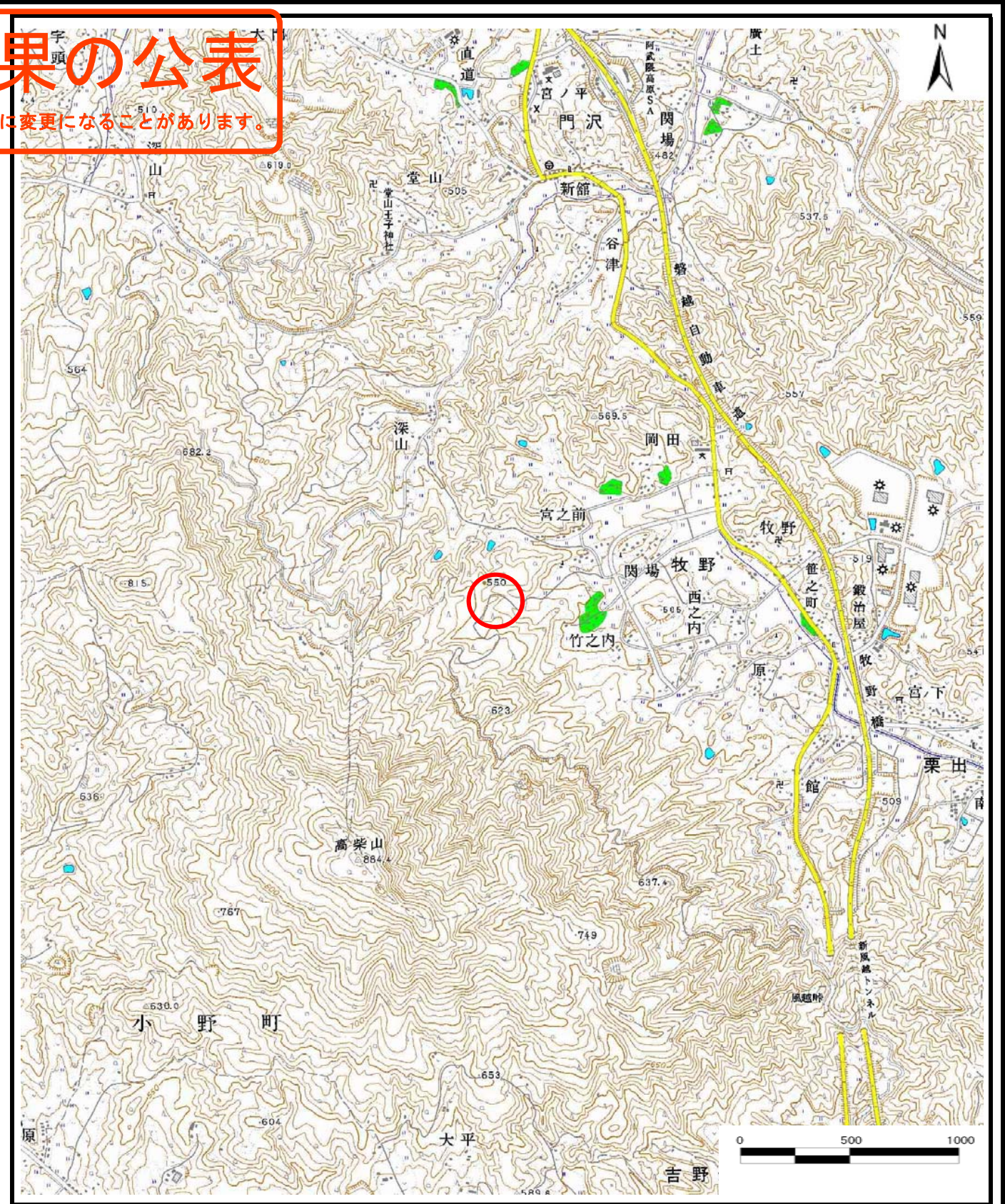
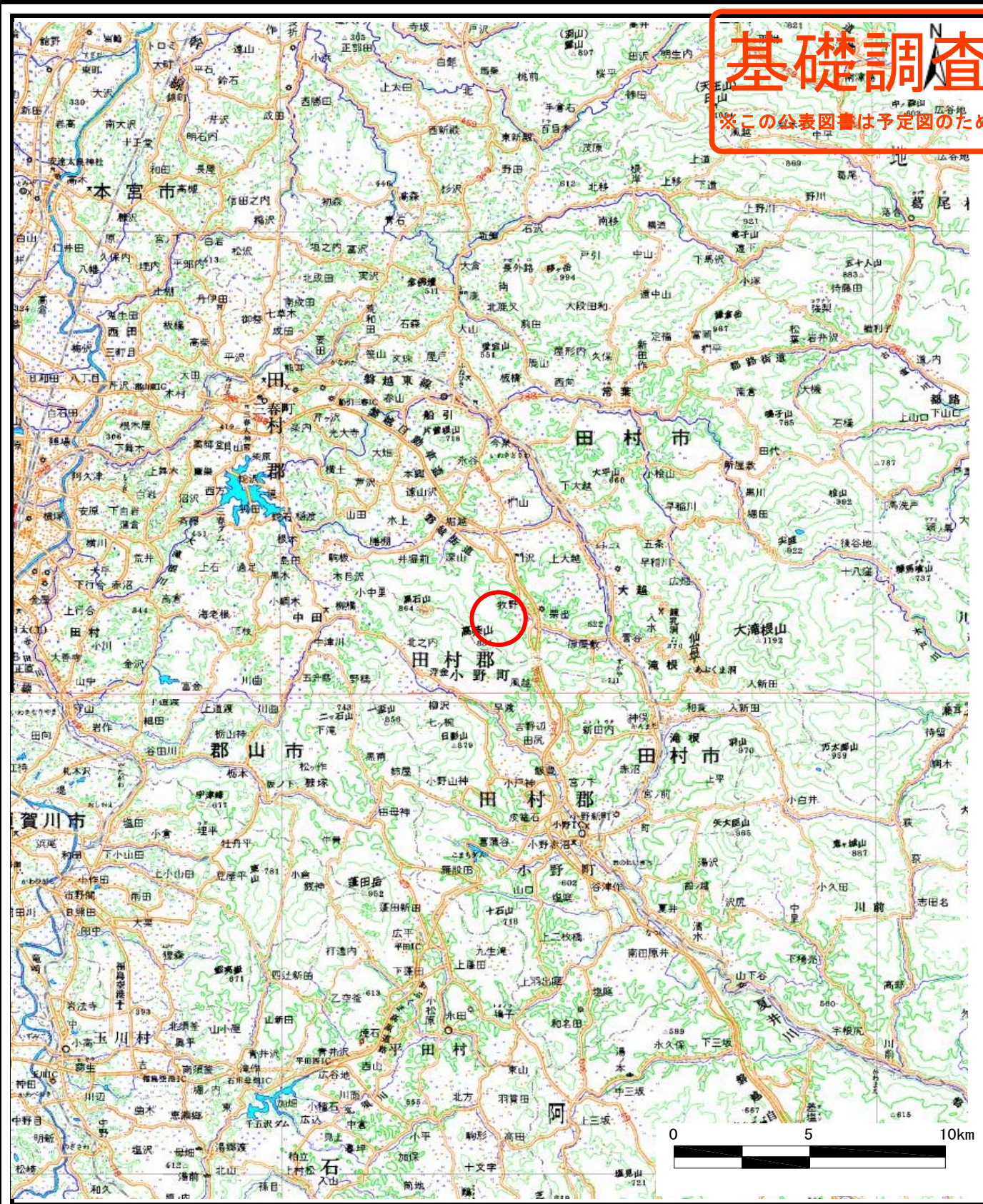


# 基礎調査結果の公表

※この公表図書は予定図のため、指定時に変更になることがあります。



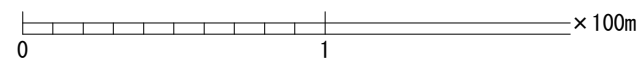
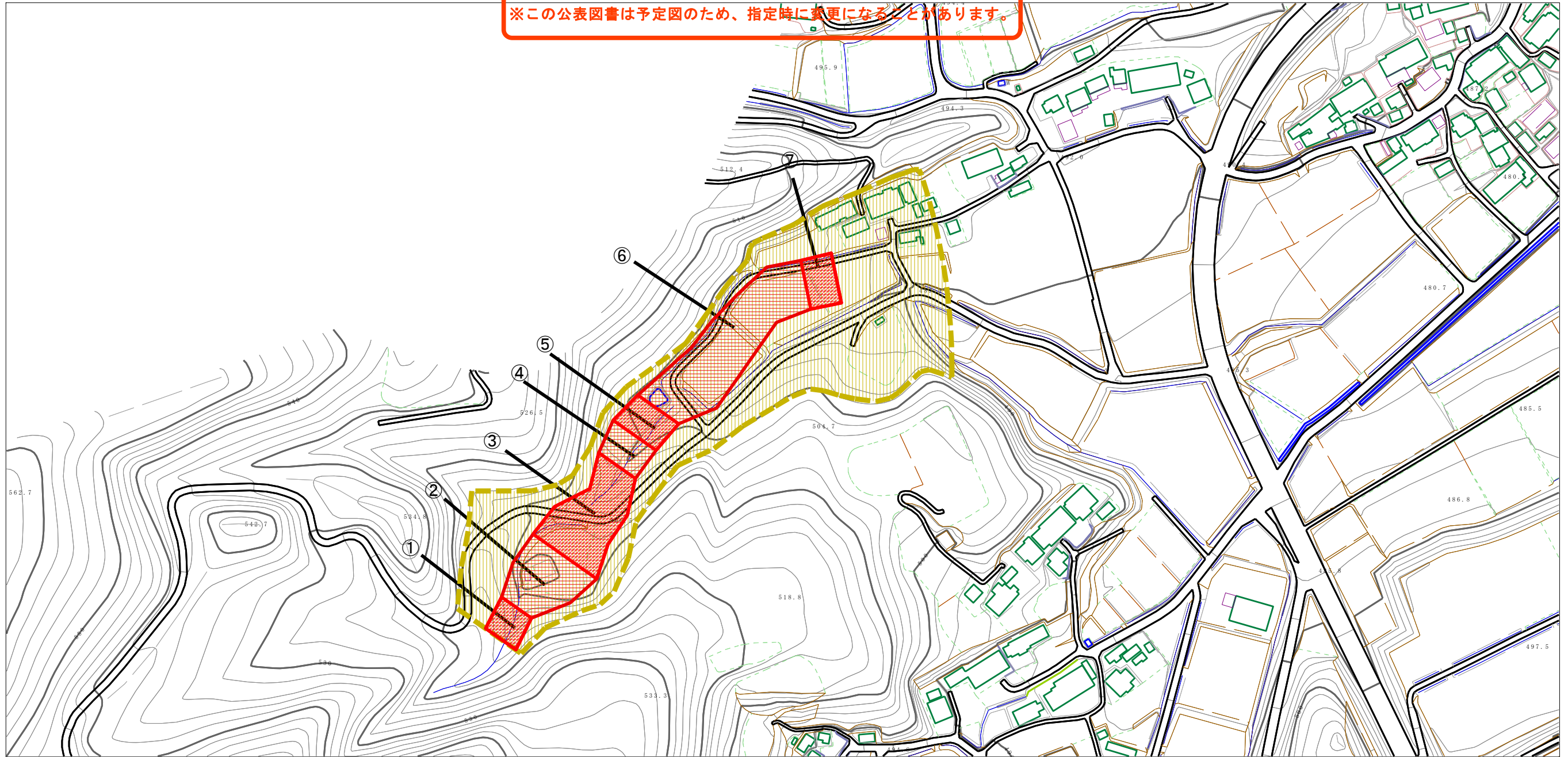
様式-1 (土)  
土石災害警戒区域・土石災害特別警戒区域 位置図

自然現象の種類	土石流
溪流番号	20524B0089
溪流名	宮ノ前
所在地	福島県田村市大越町牧野字竹ノ内

この地図は、国土地理院長の承認を得て、同院発行の20万分の1・2万5千分の1の地形図を複製したものである。（承認番号 平29情複、第1709号）

# 基礎調査結果の公表

※この公表図書は予定図のため、指定時に変更になることがあります。



横断測線の区間	力の大きさのうち最大のもの (KN/m <sup>2</sup> )	土石流の高さ (m)	横断測線の区間	力の大きさのうち最大のもの (KN/m <sup>2</sup> )	土石流の高さ (m)
①	23.37	1.46	⑤	19.29	1.15
②	12.81	0.92	⑥	13.88	0.88
③	21.45	1.23	⑦	7.57	1.02
④	14.07	0.87			

様式-2 (土)

土砂災害警戒区域・土砂災害特別警戒区域  
区域図

土砂災害警戒区域  
(土砂災害防止法施行令第二条の基準に該当する区域)

土砂災害特別警戒区域  
(土砂災害防止法施行令第三条の基準に該当する区域)

土石流の高さが1mを超え、その衝撃力が50kN/mを超える区域

土石流の高さが1mを超え、その衝撃力が50kN/m以下の区域

それ以外の区域



縮尺  
1:2,500

自然現象の種類

土石流

公表年月日  
平成30年11月5日

溪流番号 20524B0089

溪流名 宮ノ前

所在地 福島県田村市大越町  
牧野字竹ノ内