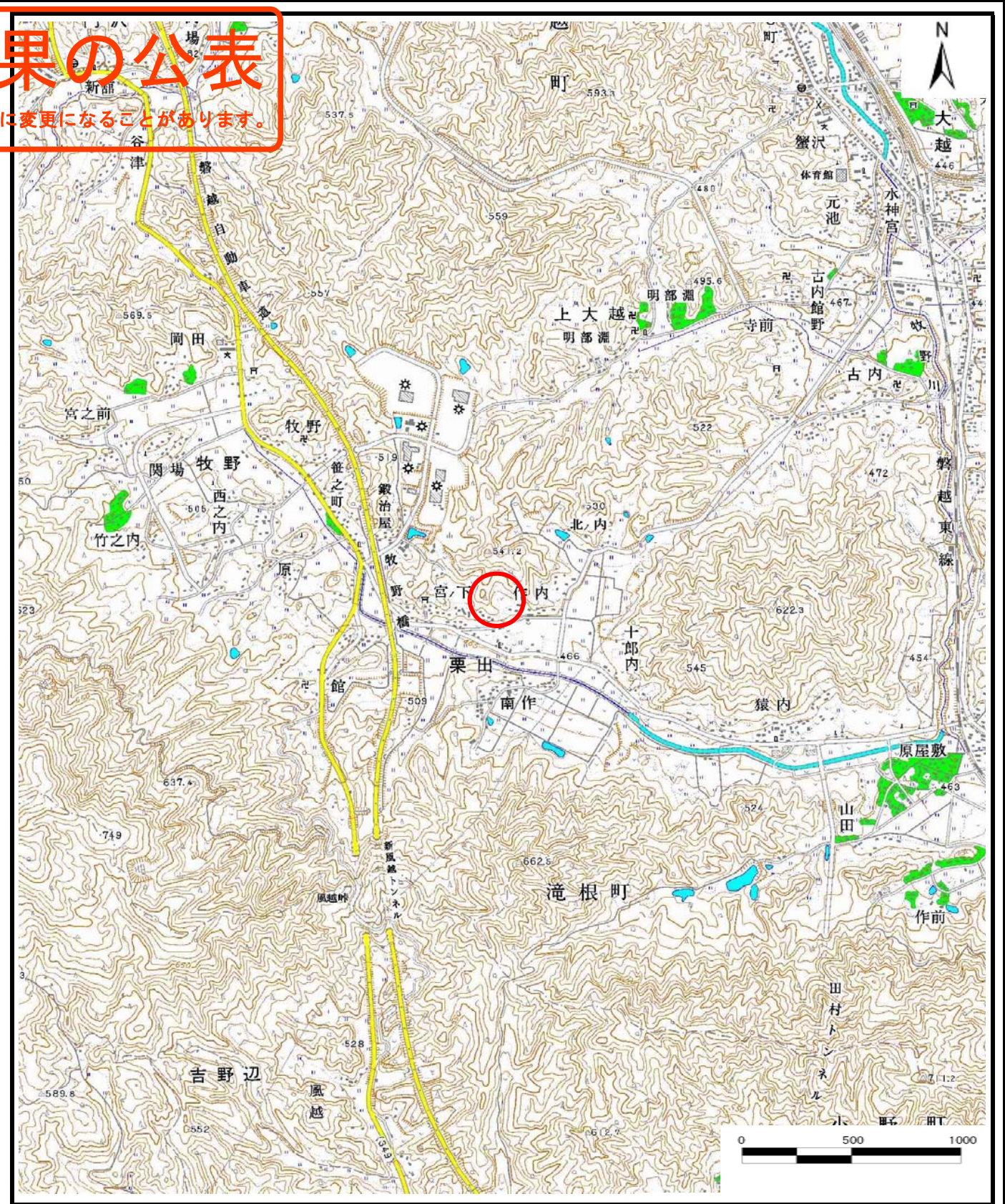
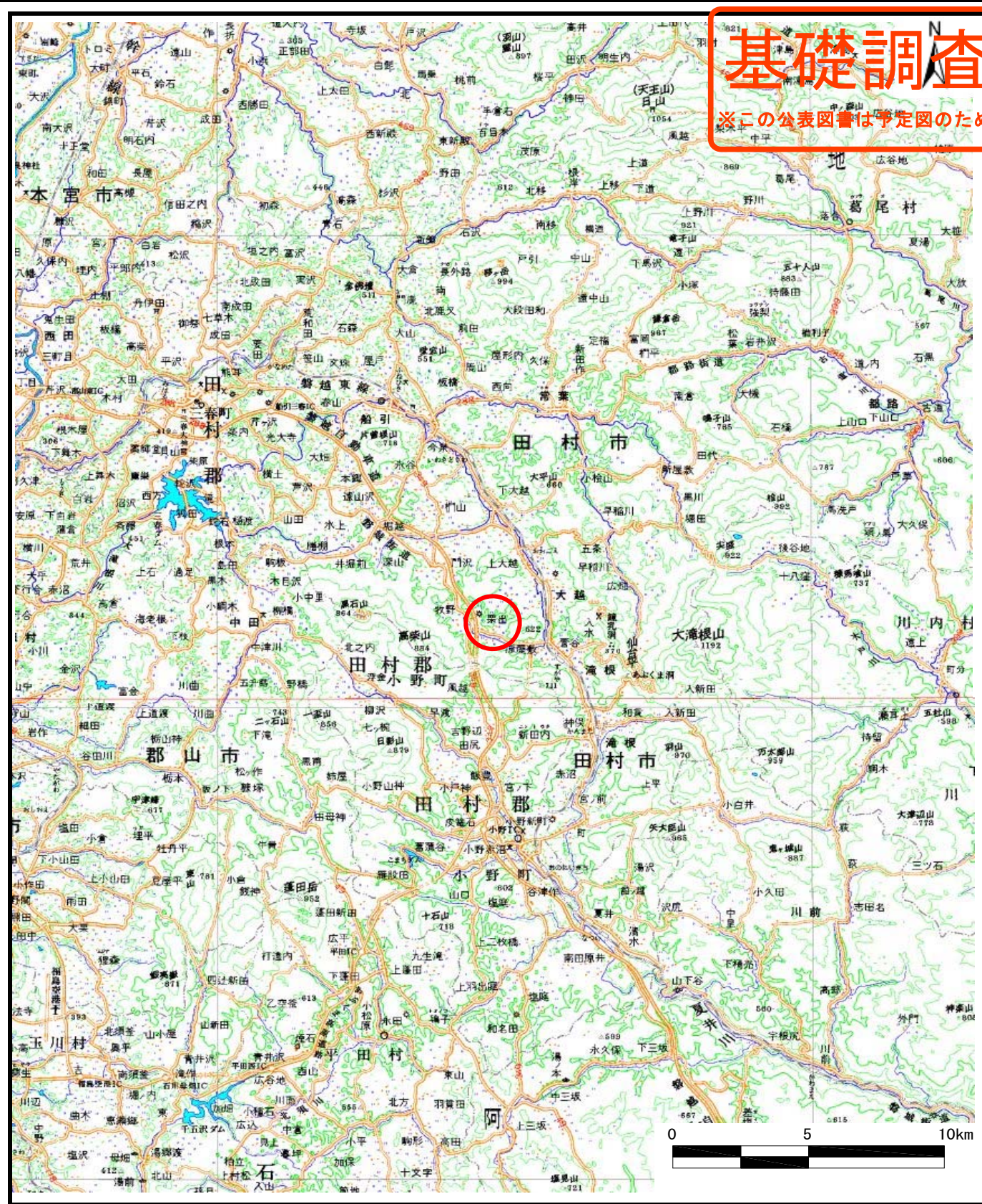


基礎調査結果の公表

※この公表図書は予定図のため、指定時に変更になることがあります。



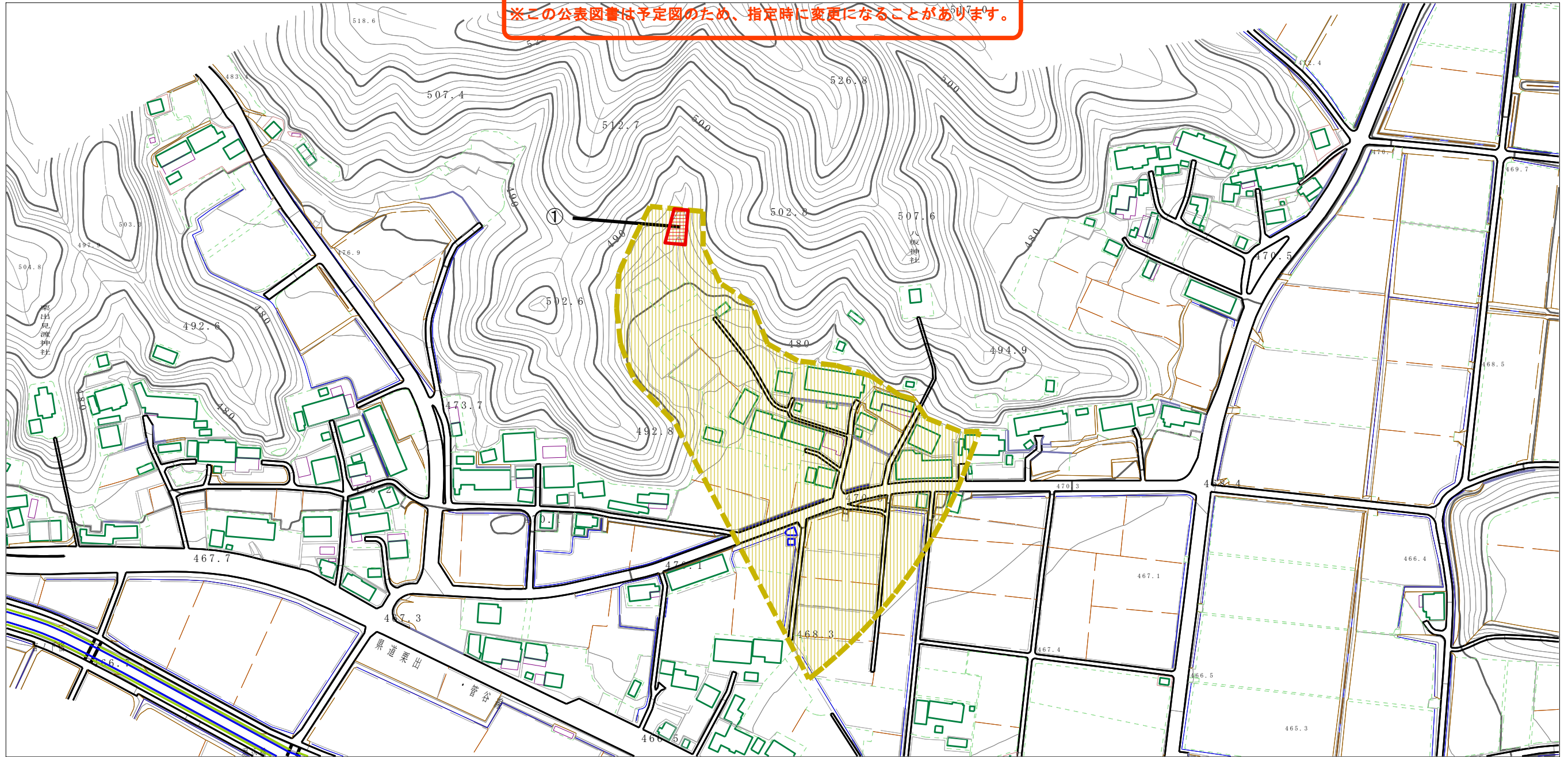
様式-1 (土)
土石災害警戒区域・土石災害特別警戒区域 位置図

自然現象の種類	土石流
溪流番号	20524B0079
溪流名	中ノ内
所在地	福島県田村市大越町栗出字中ノ内

この地図は、国土地理院長の承認を得て、同院発行の20万分の1・2万5千分の1の地形図を複製したものである。（承認番号 平29情複、第1709号）

基礎調査結果の公表

※この公表図書は予定図のため、指定時に変更になることがあります。



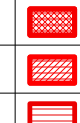
横断測線の区間	力の大きさのうち最大のもの (KN/m ²)	土石流の高さ (m)
①	22.23	0.47

様式-2 (土)

土砂災害警戒区域・土砂災害特別警戒区域区域図

土砂災害警戒区域
(土砂災害防止法施行令第二条の基準に該当する区域)

土砂災害特別警戒区域
(土砂災害防止法施行令第三条の基準に該当する区域)



縮尺
1:2,500

自然現象の種類

土石流

公表年月日
平成30年11月5日

溪流番号 20524B0079

溪流名 中ノ内

所在地 福島県田村市大越町栗出字中ノ内