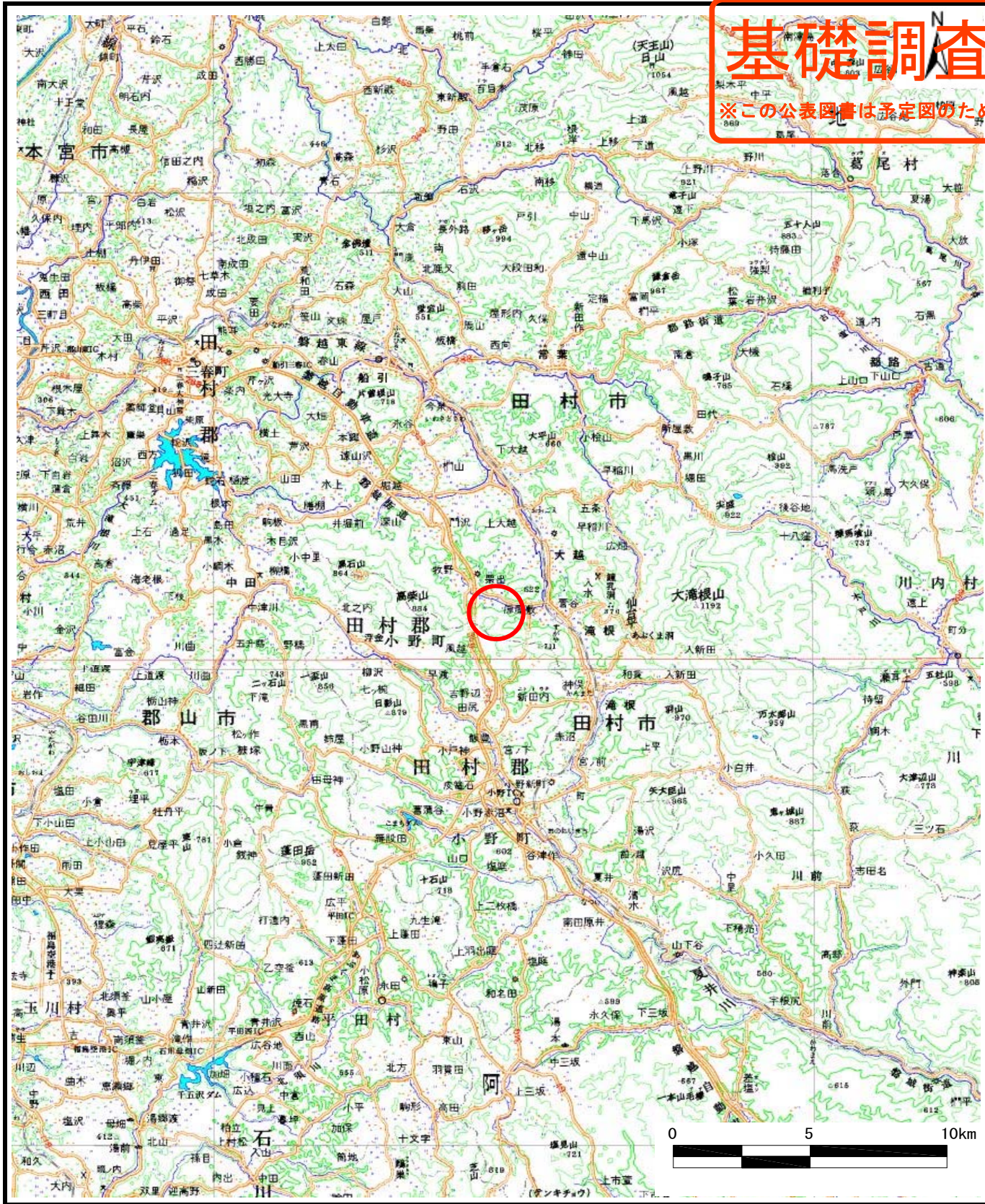
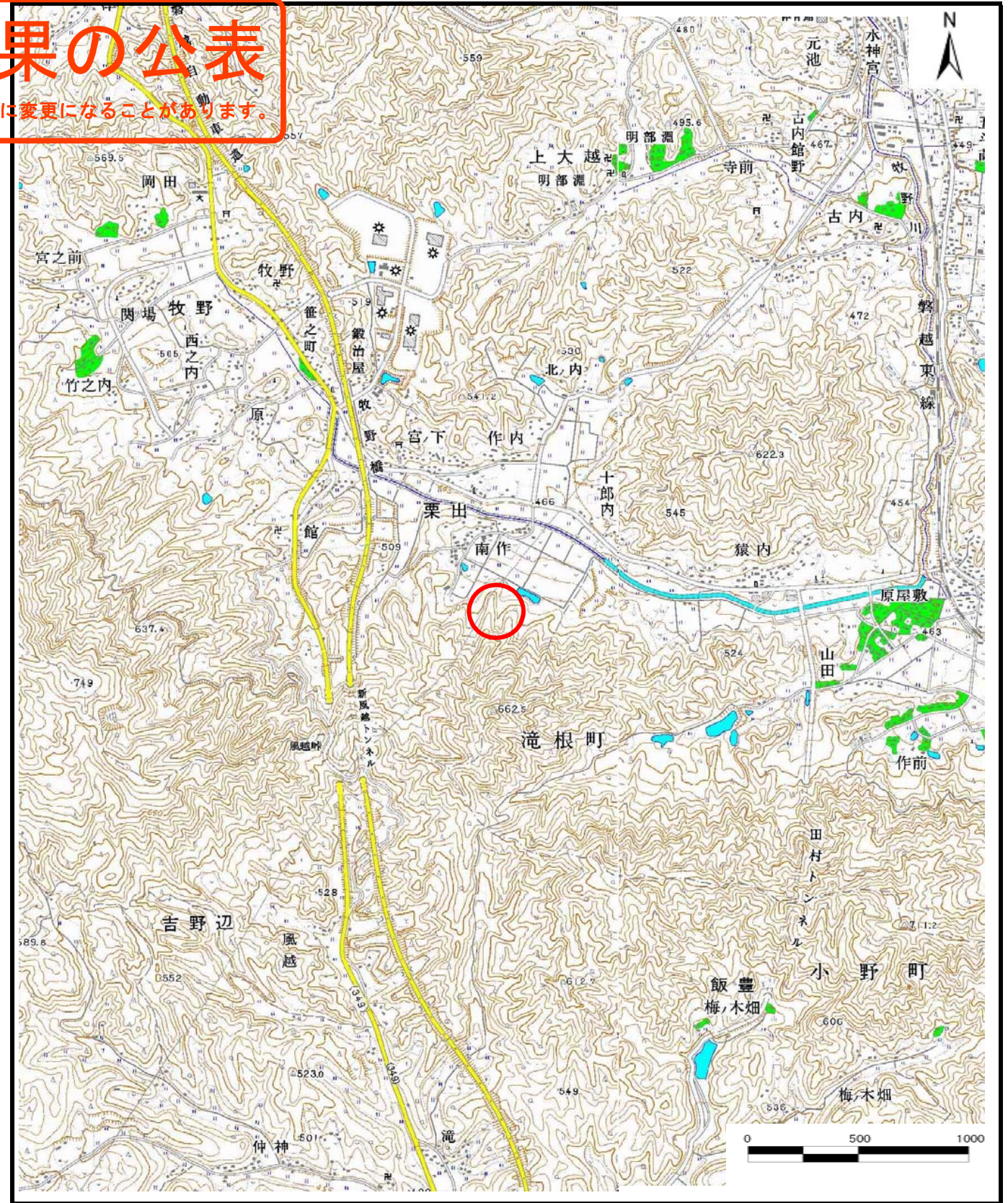


基礎調査結果の公表

※この公表図書は承認図のため、指定時に変更になることがあります。



(1/200,000)



(1/25,000)

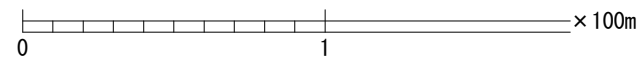
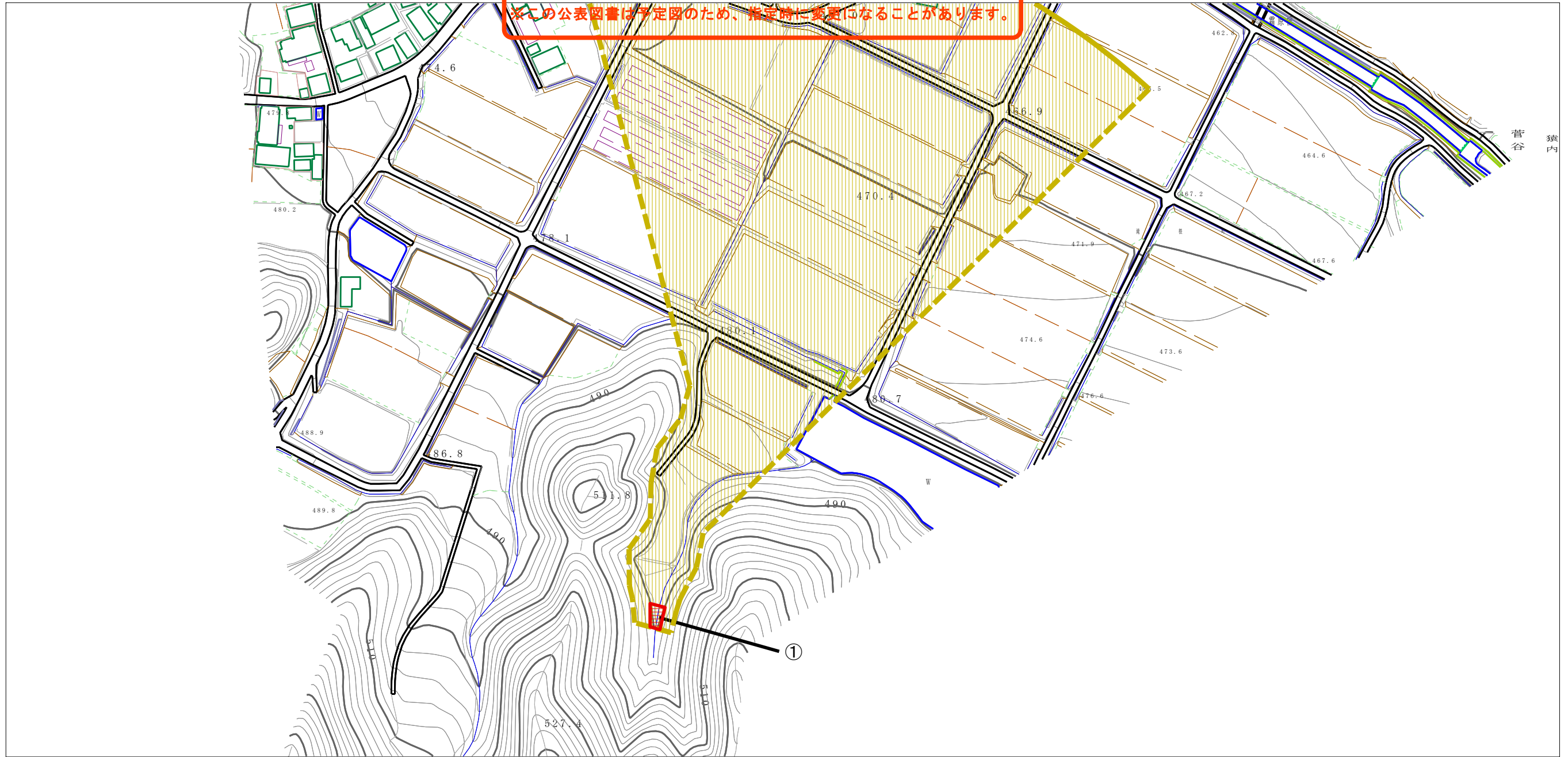
様式-1 (土)
土砂災害警戒区域・土砂災害特別警戒区域 位置図

| | |
|---------|----------------|
| 自然現象の種類 | 土石流 |
| 溪流番号 | 20524B0075 |
| 溪流名 | 坂口1 |
| 所在地 | 福島県田村市大越町栗出字坂口 |

この地図は、国土地理院長の承認を得て、同院発行の20万分の1・2万5千分の1の地形図を複製したものである。（承認番号 平29情複、第1709号）

基礎調査結果の公表

※この公表図書は予定図のため、指定時に変更になることがあります。



| 横断測線の区間 | 力の大きさのうち最大のもの (KN/m ²) | 土石流の高さ (m) |
|---------|------------------------------------|------------|
| ① | 22.31 | 0.41 |

様式-2 (土)

土砂災害警戒区域・土砂災害特別警戒区域
区域図

土砂災害警戒区域
(土砂災害防止法施行令第二条の基準に該当する区域)

土砂災害特別警戒区域
(土砂災害防止法施行令第三条の基準に該当する区域)



縮尺
1:2,500

自然現象
の種類

土石流

公表年月日
平成30年11月5日

溪流番号

20524B0075

溪流名

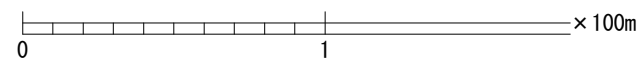
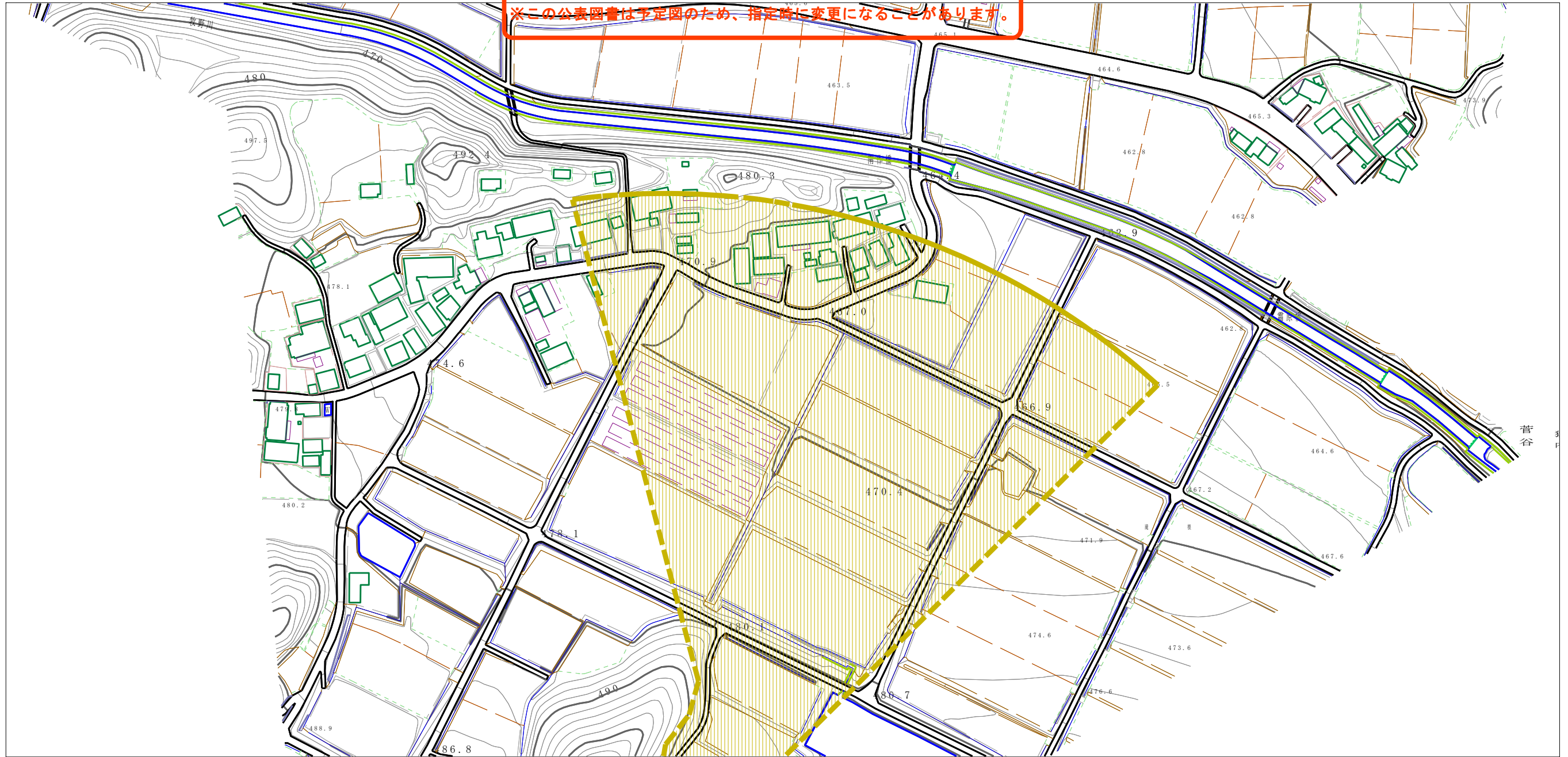
坂口1

所在地

福島県田村市大越町
栗出字坂口

基礎調査結果の公表

※この公表図書は予定図のため、指定時に変更になることがあります。



| 横断測線の区間 | 力の大きさのうち最大のもの (KN/m ²) | 土石流の高さ (m) |
|---------|------------------------------------|------------|
| ① | 22.31 | 0.41 |

| | | | | | |
|--|---|--|--------------------|-----------------------|--------------------|
| 様式-2 (土) 土砂災害警戒区域・土砂災害特別警戒区域 区域図 | 土砂災害警戒区域 (土砂災害防止法施行令第二条の基準に該当する区域) | | N 縮尺 1:2,500 | 自然現象の種類 土石流 | 溪流番号 20524B0075 |
| | 土砂災害特別警戒区域 (土砂災害防止法施行令第三条の基準に該当する区域) | | | 公表年月日 平成30年11月5日 | 溪流名 坂口1 |
| | それ以外の区域 | | | 所在地 福島県田村市大越町栗出字坂口 | |