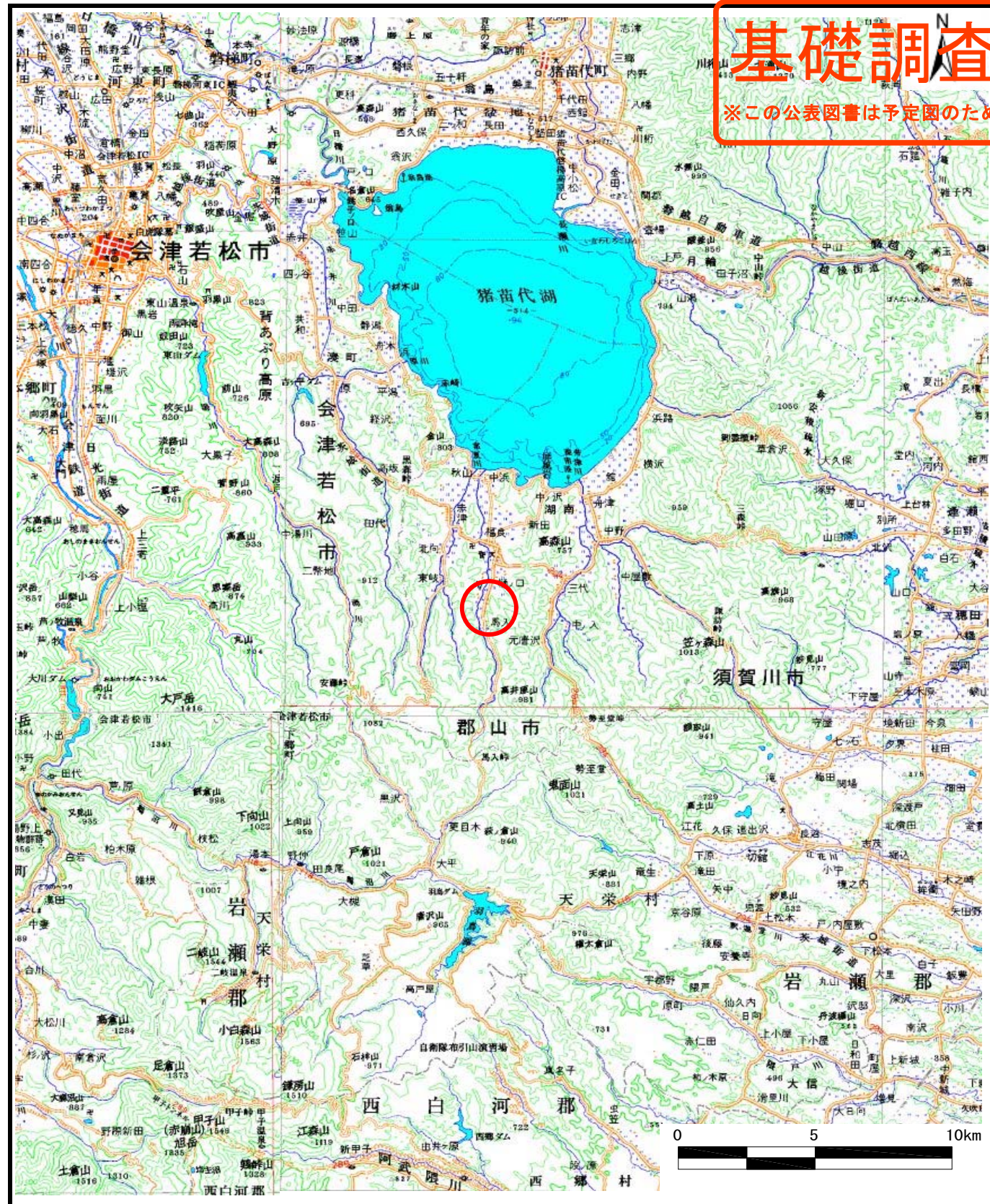
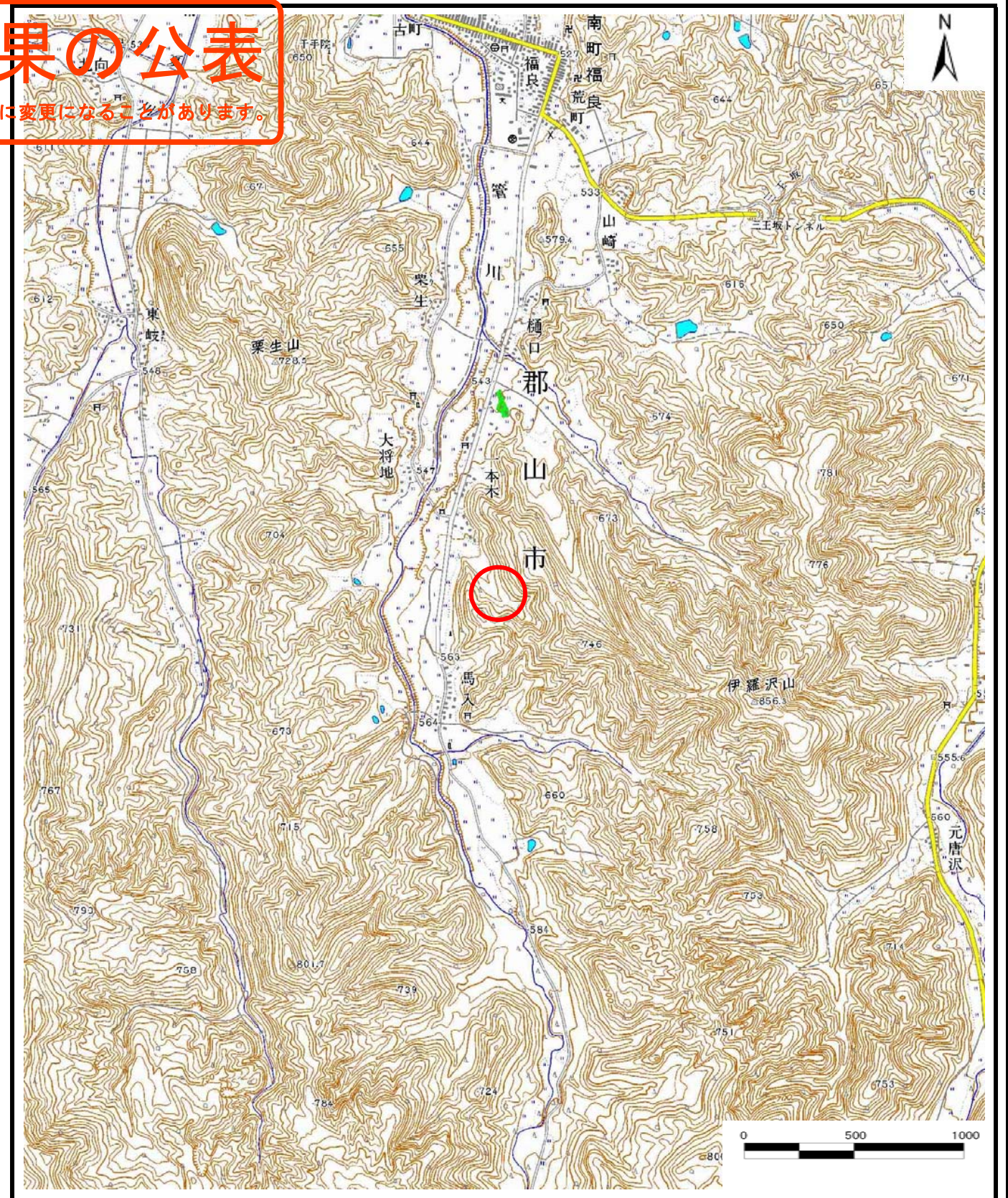


基礎調査結果の公表

※この公表図書は予定図のため、指定時に変更になることがあります。



(1/200,000)



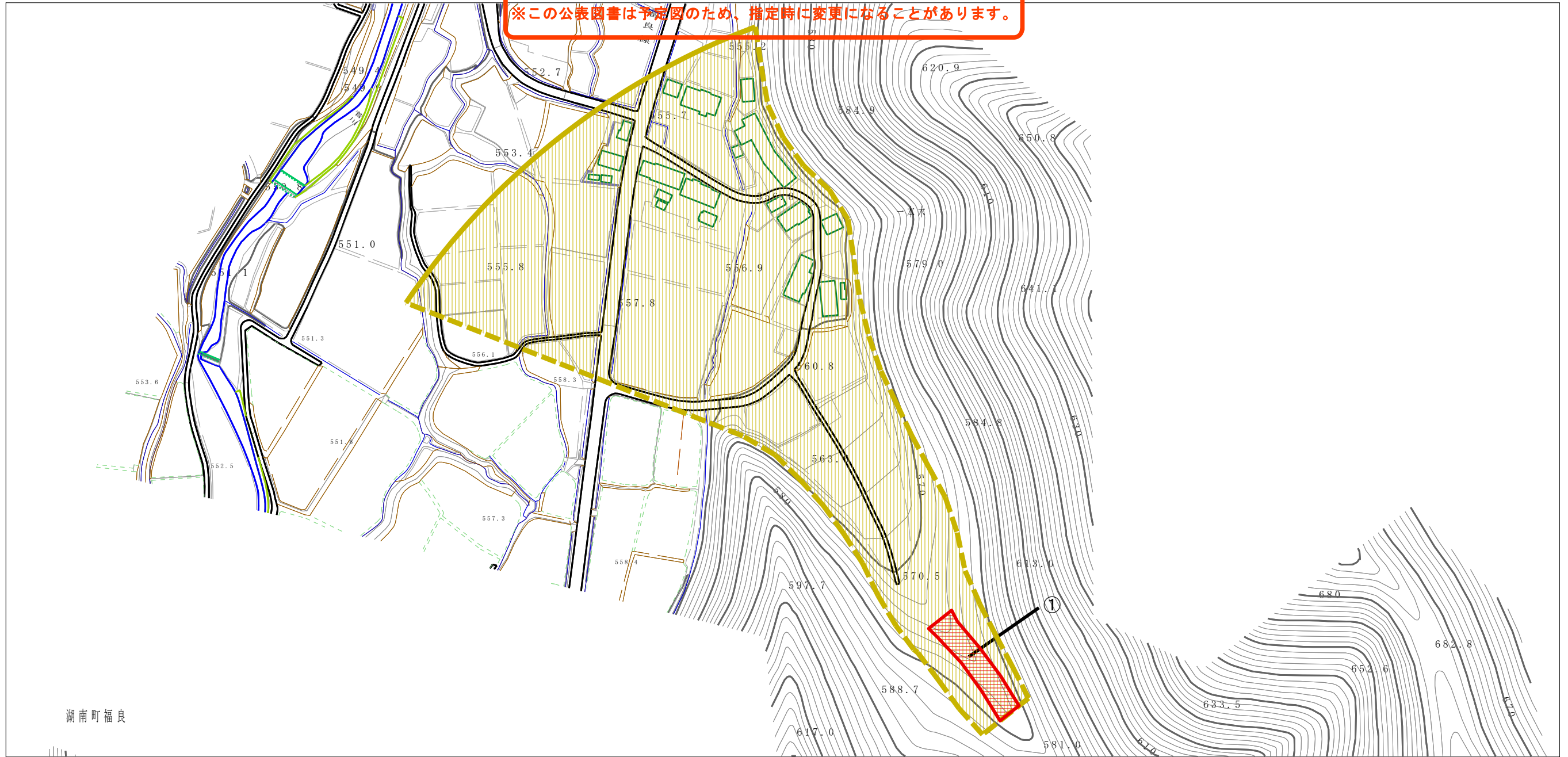
(1/25,000)

様式-1 (土)
土砂災害警戒区域・土砂災害特別警戒区域 位置図

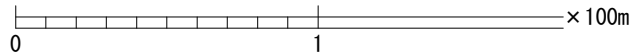
自然現象の種類	土石流
溪流番号	20203B0240
溪流名	一本沢
所在地	福島県郡山市湖南町福良字一本木

基礎調査結果の公表

※この公表図書は予定図のため、指定時に変更になることがあります。



湖南町 福良



横断測線の区間	力の大きさのうち最大のもの (KN/m ²)	土石流の高さ (m)
①	19.16	0.80

様式-2 (土) 土砂災害警戒区域・土砂災害特別警戒区域 区域図	土砂災害警戒区域 (土砂災害防止法施行令第二条の基準に該当する区域)		N 縮尺 1:2,500	自然現象 の種類	土石流	溪流番号 20203B0240
	土砂災害特別 警戒区域 (土砂災害防止 法施行令第三 条の基準に該 当する区域)	土石流の高さが1mを超え、 その衝撃力が50kN/m ² を超える区域			公表年月日 平成30年11月5日	溪流名 一本沢
	土石流の高さが1mを超え、 その衝撃力が50kN/m ² 以下の区域			所在地 福島県郡山市湖南町 福良字一本木		
	それ以外の区域					