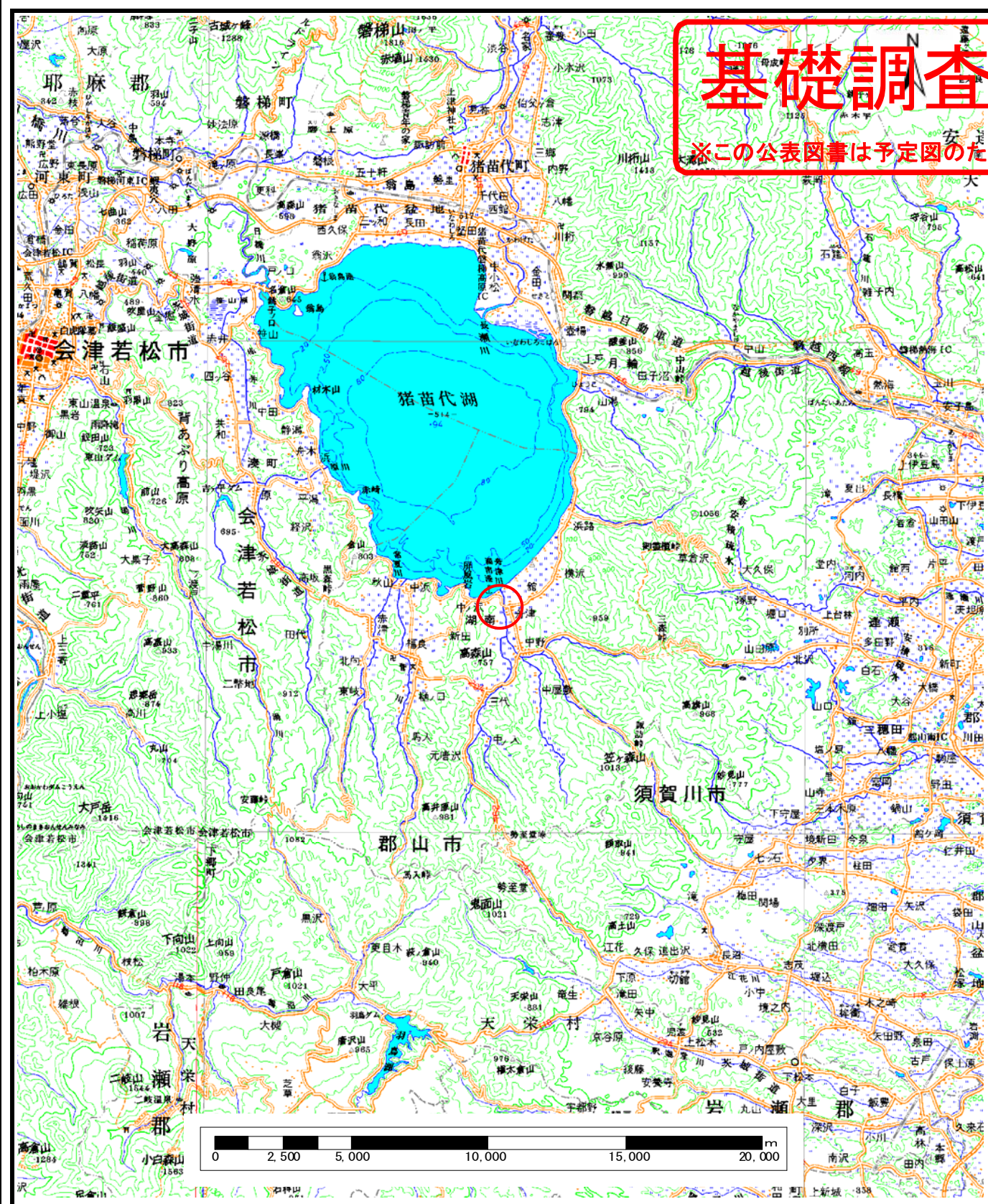
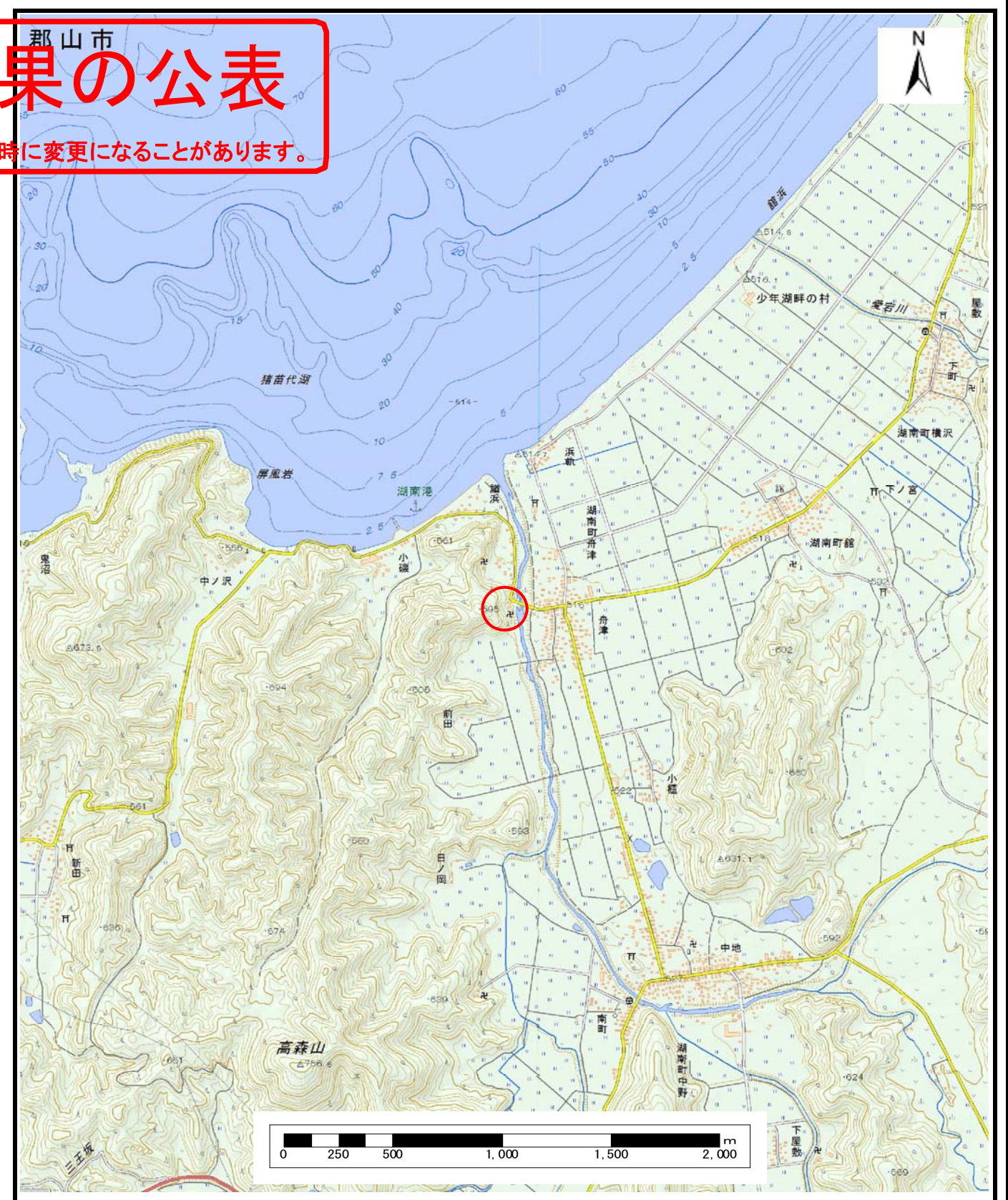


基礎調査結果の公表

※この公表図書は予定図のため、指定時に変更になることがあります。



(1/200,000)



(1/25,000)

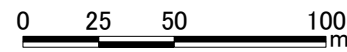
様式-1(急)

土砂災害警戒区域・土砂災害特別警戒区域 位置図

自然現象の種類	急傾斜地の崩壊
箇所番号	576
箇所名	日本一
所在地	福島県郡山市湖南町舟津字日本一

基礎調査結果の公表

※この公表図書は予定図のため、指定時に変更になることがあります。



図中の数字は横断測線番号を示す

様式-2(急) 土砂災害警戒区域・土砂災害特別警戒区域 区域図(その1)	土砂災害防止法施行令第二条の基準に該当する区域		縮尺 1:2,500	自然現象の種類 急傾斜地の崩壊	箇所番号	576
	土砂災害防止法施行令第三条の基準に該当する区域	 			箇所名	日本一
	それ以外の区域			公表年月日 平成30年11月5日	所在地	福島県郡山市湖南町舟津字日本一