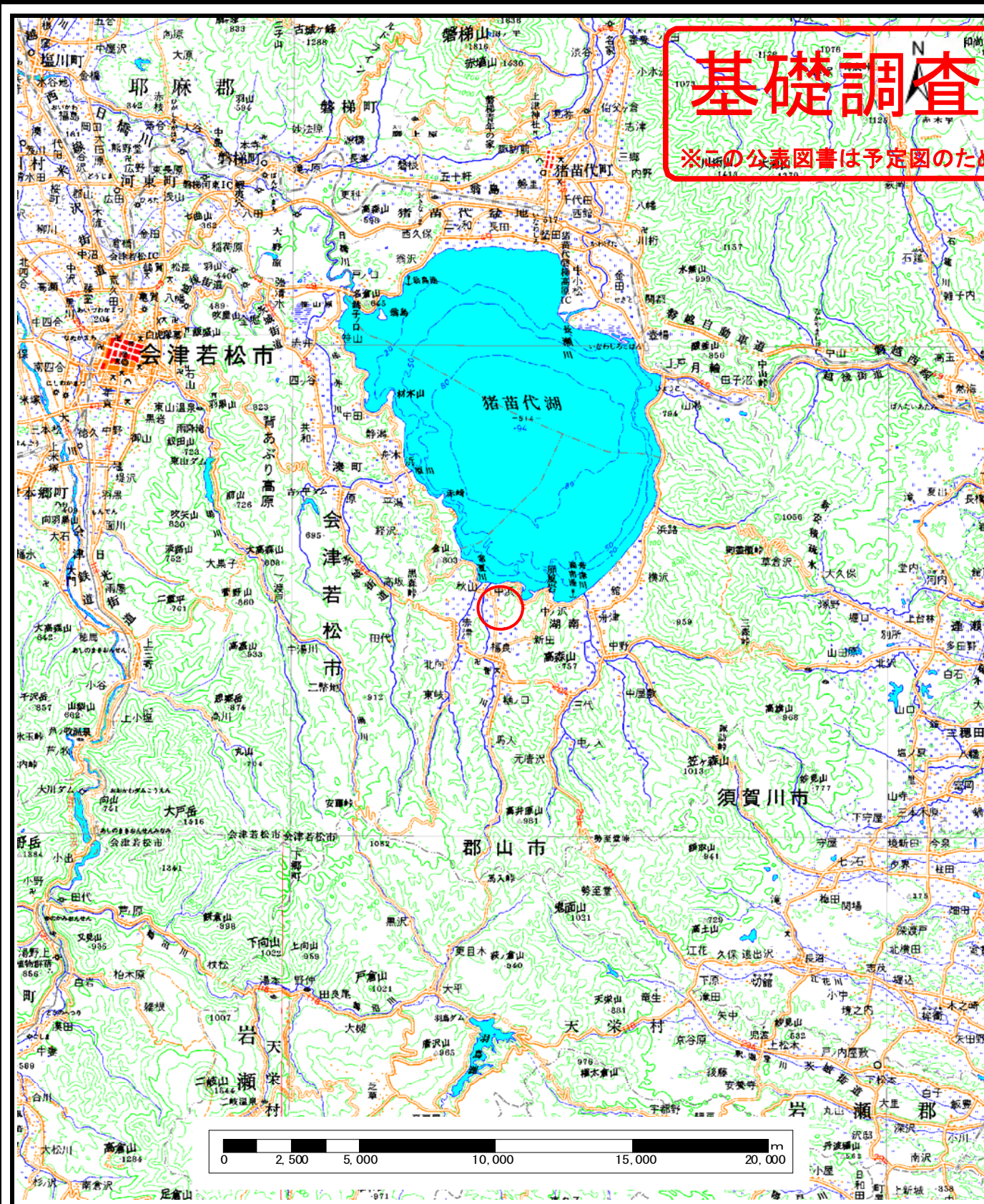


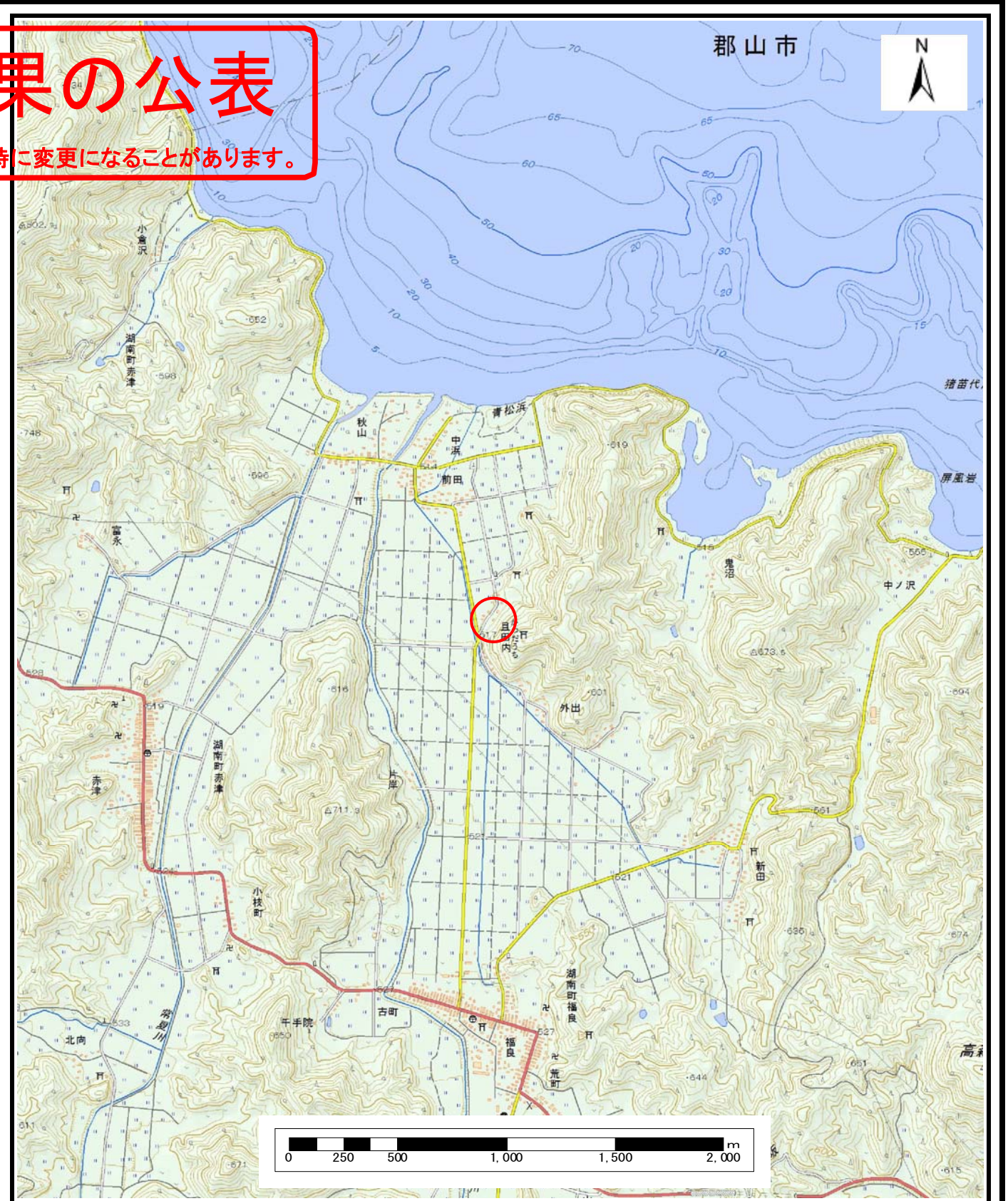
土砂災害警戒区域等の指定の公示に係る図書（その1）

基礎調査結果の公表

※この公表図書は予定図のため、指定時に変更になることがあります。



(1/200,000)



(1/25,000)

様式-1(急)

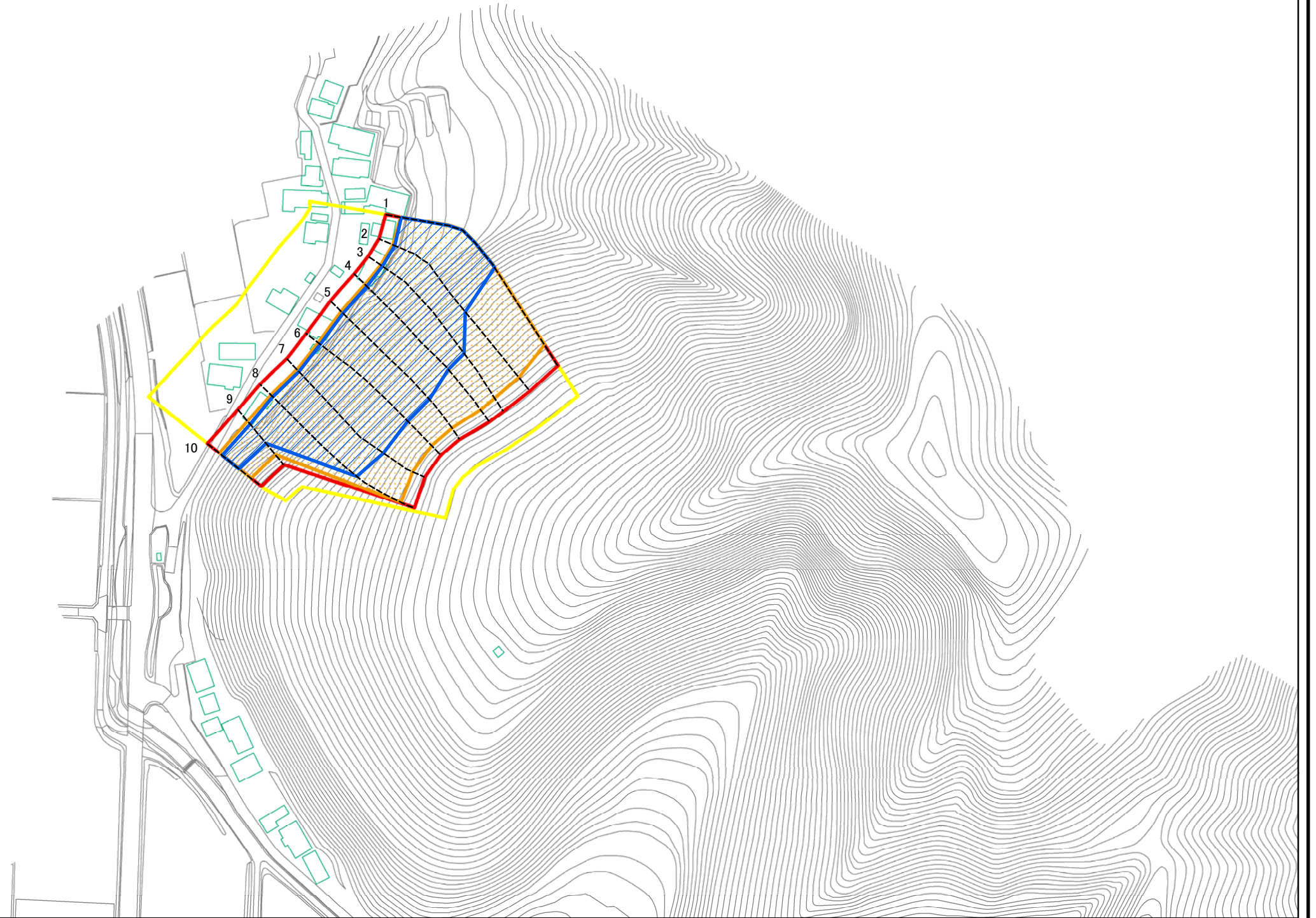
土砂災害警戒区域・土砂災害特別警戒区域 位置図

自然現象の種類	急傾斜地の崩壊
箇所番号	540
箇所名	勝田内上
所在地	福島県郡山市湖南町福良字勝田内上

この地図は、国土地理院長の承認を得て、同院発行の数値地図20000（地図画像）及び電子地形図25000を複製したものである。（承認番号 平29情複 第1710号）

基礎調査結果の公表

※この公表図書は予定図のため、指定時に変更になることがあります。



0 25 50 100
m

図中の数字は横断測線番号を示す

様式-2(急) 土砂災害警戒区域・土砂災害特別警戒区域 区域図(その1)	土砂災害防止法施行令第二条の基準に該当する区域		N 縮尺 1:2,500	自然現象の種類	急傾斜地の崩壊	箇所番号	540
	土砂災害防止法施行令第三条の基準に該当する区域			公表年月日	平成30年11月5日	箇所名	勝田内上
	土砂等の(移動)高さが1m以下の場合、土砂等の移動による力が100kN/mを超える区域					所在地	福島県郡山市湖南町福良字勝田内上
	土砂等の堆積の高さが3mを超える区域						
	それ以外の区域						