

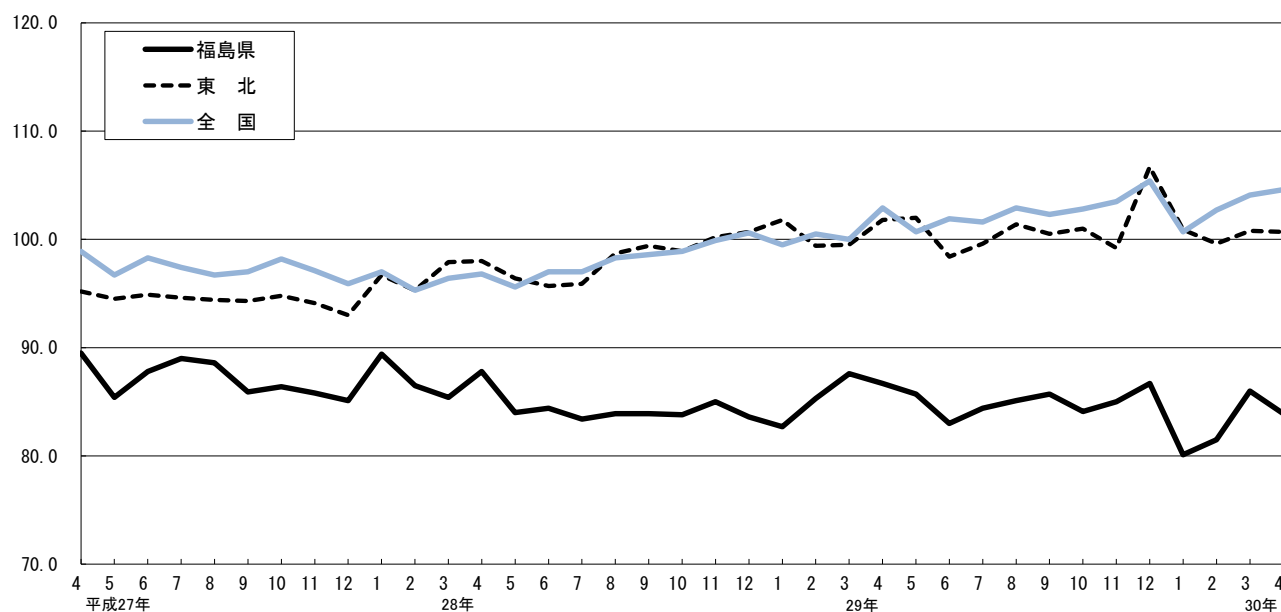
〈平成 29 年 年間補正〉

# 福島県鉱工業指数月報

— 平成 30 年 4 月分速報 —

福島県・東北・全国の鉱工業生産指数（季節調整済）の推移

平成 22 年 = 100.0



平成 30 年 6 月 25 日  
福島県企画調整部統計課

# 利 用 上 の 注 意

- 1 この月報は、経済産業省生産動態統計調査、福島県鉱工業指数調査等を基に作成しています。
  - 2 この月報は、平成30年4月分の速報値と平成30年3月分の確報値を掲載しています。確報値は前回公表した速報値を修正している場合があります。
  - 3 ウェイトは、平成22年工業統計調査、平成24年経済センサスー活動調査及び経済産業省生産動態統計調査等を基礎データとして、鉱工業指数用に組み替えた付加価値額、生産者出荷額及び生産者在庫額を使用しています。
  - 4 季節調整は、米国商務省センサス局が開発したX-12-ARIMAにより行っています。
  - 5 数値は単位未満四捨五入を行っているため、合計と内訳が一致しない場合があります。
  - 6 前年比、前期比、前年同月比及び前月比は、それぞれ対前年増減率、対前期増減率、対前年同月増減率及び対前月増減率を示しています。
  - 7 全国と東北の指数については、以下の資料から抜粋しています。  
 全国～経済産業省『生産・出荷・在庫指数確報』平成30年4月分  
 東北～東北経済産業局『東北地域の鉱工業生産動向（速報）』平成30年4月分
  - 8 この月報の数値を他に転記するときは、『福島県鉱工業指数月報』から抜粋したことを明記してください。
- ※ 平成29年分について年間補正を実施しました。このため、平成29年1月以降の指数が更新されています。詳しくは巻末の「年間補正について」を参照してください。

## 鉱工業指数用語について

### (1) 原指数と季節調整済指数

鉱工業指数の原指数は、データをそのまま指数にしたものであり、季節的要因(四季などの自然要因、ボーナス支給などの慣行要因、大型連休・年末年始の休日数などの制度要因等)による変動が含まれています。

季節調整済指数は、原指数から季節的要因による変動を取り除き、同じ基準で指数をみられるようにしています。

従って、直近の動向をみる場合は季節調整済指数の前月(期)比を使用し、長期的な動向をみる場合は原指数の前年同月(期)比を使用します。

### (2) 財別分類の定義

分 類	定 義
最終需要財	生産活動から離れて最終製品となるもの
投資財	企業の資本形成に向けられるもの
資本財	設備投資に向けられるもの…医療器具、金型等
建設財	建設投資に用いられるもの…コンクリート、橋りょう等
消費財	家計で消費されるもの
耐久消費財	想定耐用年数が1年以上のもの…デジタルカメラ、携帯電話等
非耐久消費財	想定耐用年数が1年未満で、比較的購入単価が安いもの…食料品、着衣等
生産財	原材料・燃料として生産活動に再投入されるもの
鉱工業用生産財	鉱工業の生産工程に再投入されるもの…自動車車体部品、半導体部品等
その他生産財	鉱工業以外の生産活動に再投入されるもの…農薬等

### (3) 寄与度

その業種の増減が、全体の伸び率を何%押し上げ(引き下げ)ているかを示したもの

$$\frac{\text{その業種のウェイト} \times \{\text{当月(当期)指数} - \text{前月(前期)指数}\}}{\text{総合指数のウェイト} \times \text{前月(前期)指数}} \times 100(\%)$$

# 目 次

1	月報	
(1)	概 況	1
(2)	業種別の動向	2
2	指数の推移	
(1)	月別指数（季節調整済）の推移	3
(2)	四半期指数の推移	3
(3)	主要業種の指数（季節調整済）の推移	4
(4)	財別分類指数（季節調整済）の推移	5
3	統計表	
(1)	福島県・東北・全国の鉱工業指数	6
(2)	福島県の業種別生産指数	7
(3)	福島県の業種別出荷指数	9
(4)	福島県の業種別在庫指数	11
(5)	福島県の財別生産指数	13
(6)	福島県の財別出荷指数	14
(7)	福島県の財別在庫指数	15
	【巻末】 年間補正について	

ホームページアドレス、次回の公表予定日および問い合わせ先……裏表紙をご覧ください。

## 平成 30 年 4 月分速報

## 生産指数

前月比(季節調整済指数) 2.4%の低下

前年同月比(原指数) 3.3%の低下

## (1) 概況

平成30年4月の福島県の鉱工業指数(季節調整済指数)は、生産が83.9で前月比 $\Delta$ 2.4%と3か月ぶりの低下、出荷が80.9で前月比 $\Delta$ 1.3%と3か月ぶりの低下、在庫が99.9で前月比+1.4%と4か月連続の上昇となった。

生産を業種別にみると、情報通信機械工業( $\Delta$ 16.7%)、食料品・たばこ工業( $\Delta$ 4.9%)、鉄鋼業( $\Delta$ 4.5%)、輸送機械工業( $\Delta$ 3.8%)など13業種が低下し、電気機械工業(+34.9%)、木材・木製品工業(+9.8%)、プラスチック製品工業(+5.2%)、パルプ・紙・紙加工品工業(+2.4%)など6業種が上昇した(括弧内は前月比)。

生産の低下に寄与した業種は、情報通信機械工業、化学工業などであった。

また、原指数は、生産が80.2で前年同月比 $\Delta$ 3.3%と4か月連続の低下、出荷が78.2で前年同月比 $\Delta$ 4.2%と3か月連続の低下、在庫が96.3で前年同月比+5.0%と2か月連続の上昇となった。

(平成22年=100.0)

	季節調整済指数			原指数		
	30年3月	30年4月	前月比	29年4月	30年4月	前年同月比
生産	86.0	83.9	$\Delta$ 2.4%	82.9	80.2	$\Delta$ 3.3%
出荷	82.0	80.9	$\Delta$ 1.3%	81.6	78.2	$\Delta$ 4.2%
在庫	98.5	99.9	1.4%	91.7	96.3	5.0%

## 生産の低下に寄与した主な業種

業種	寄与度	季節調整済指数		
		30年3月	30年4月	前月比
情報通信機械工業	$\Delta$ 2.393%	82.6	68.8	$\Delta$ 16.7%
化学工業	$\Delta$ 0.400%	102.8	99.7	$\Delta$ 3.0%

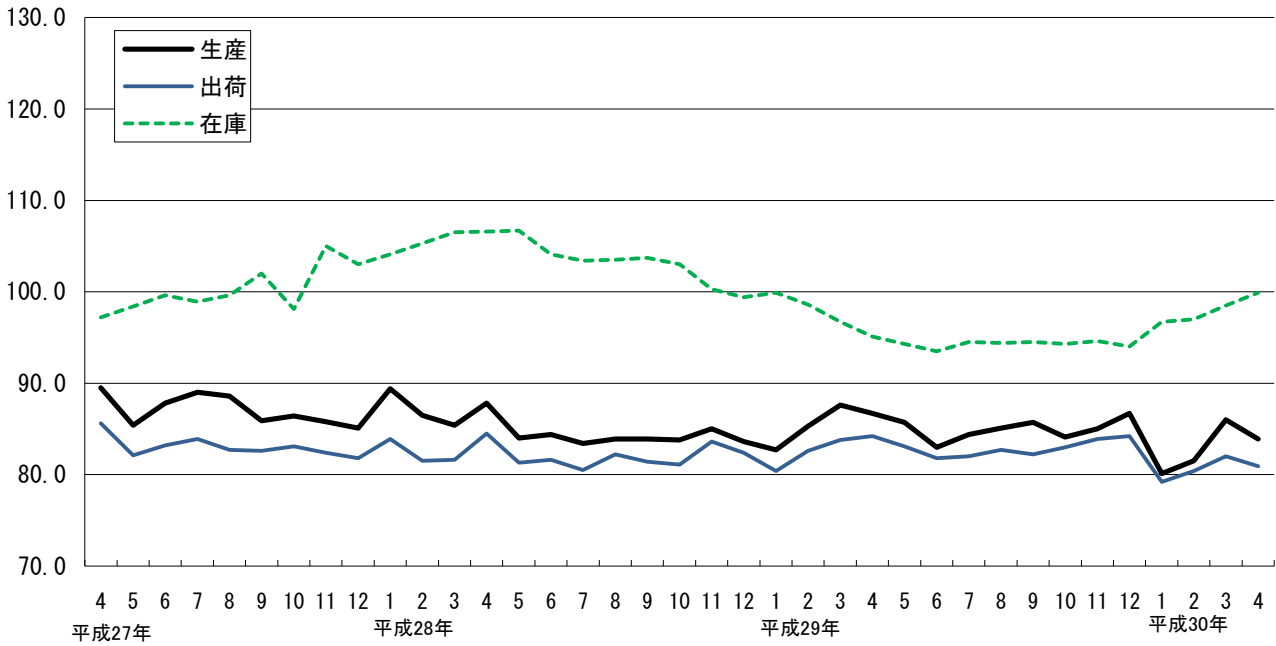
(2) 業種別の動向

I 生産の動向	季節調整済指数 対前月比 △ 2.4 %	原指数 対前年同月比 △ 3.3 %
<b>□□□上昇した主な業種□□□</b>		
	季節調整済指数 対前月比 (寄与度)	原指数 対前年同月比
電気機械工業	34.9 % ( 0.873% )	17.6 %
はん用・生産用・業務用機械工業	1.8 % ( 0.302% )	2.6 %
プラスチック製品工業	5.2 % ( 0.279% )	3.3 %
印刷業	39.9 % ( 0.188% )	6.3 %
<b>□□□低下した主な業種□□□</b>		
	季節調整済指数 対前月比 (寄与度)	原指数 対前年同月比
情報通信機械工業	△ 16.7 % ( △ 2.393% )	△ 15.5 %
化学工業	△ 3.0 % ( △ 0.400% )	△ 5.6 %
食料品・たばこ工業	△ 4.9 % ( △ 0.331% )	△ 10.7 %
輸送機械工業	△ 3.8 % ( △ 0.289% )	△ 3.0 %
<b>II 出荷の動向</b>		
	季節調整済指数 対前月比 △ 1.3 %	原指数 対前年同月比 △ 4.2 %
<b>□□□上昇した主な業種□□□</b>		
	季節調整済指数 対前月比 (寄与度)	原指数 対前年同月比
非鉄金属工業	13.0 % ( 0.447% )	4.5 %
はん用・生産用・業務用機械工業	2.7 % ( 0.290% )	△ 3.1 %
電気機械工業	6.5 % ( 0.264% )	△ 4.3 %
繊維工業	25.0 % ( 0.244% )	8.5 %
<b>□□□低下した主な業種□□□</b>		
	季節調整済指数 対前月比 (寄与度)	原指数 対前年同月比
情報通信機械工業	△ 14.6 % ( △ 2.168% )	△ 18.0 %
電子部品・デバイス工業	△ 5.0 % ( △ 0.702% )	3.0 %
化学工業	△ 2.9 % ( △ 0.363% )	△ 8.1 %
輸送機械工業	△ 3.8 % ( △ 0.290% )	△ 2.5 %
<b>III 在庫の動向</b>		
	季節調整済指数 対前月比 1.4 %	原指数 対前年同月比 5.0 %
<b>□□□上昇した主な業種□□□</b>		
	季節調整済指数 対前月比 (寄与度)	原指数 対前年同月比
電子部品・デバイス工業	9.0 % ( 1.002% )	△ 12.0 %
電気機械工業	12.7 % ( 0.992% )	25.0 %
その他製品工業	28.8 % ( 0.200% )	12.0 %
パルプ・紙・紙加工品工業	1.7 % ( 0.097% )	△ 0.6 %
<b>□□□低下した主な業種□□□</b>		
	季節調整済指数 対前月比 (寄与度)	原指数 対前年同月比
プラスチック製品工業	△ 4.3 % ( △ 0.679% )	0.8 %
繊維工業	△ 16.2 % ( △ 0.485% )	△ 23.0 %
非鉄金属工業	△ 11.0 % ( △ 0.434% )	22.4 %
化学工業	△ 2.0 % ( △ 0.353% )	△ 1.8 %

## 2 指数の推移

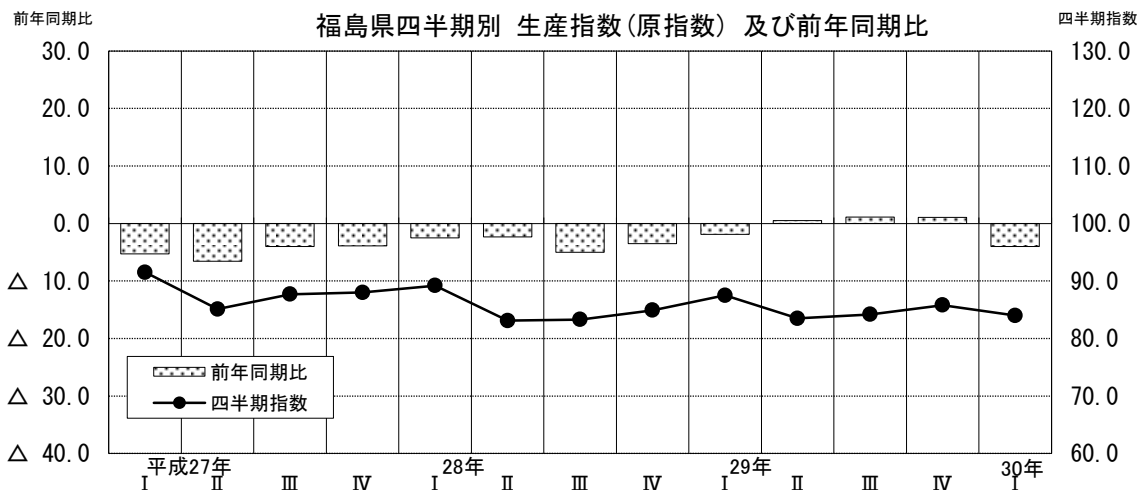
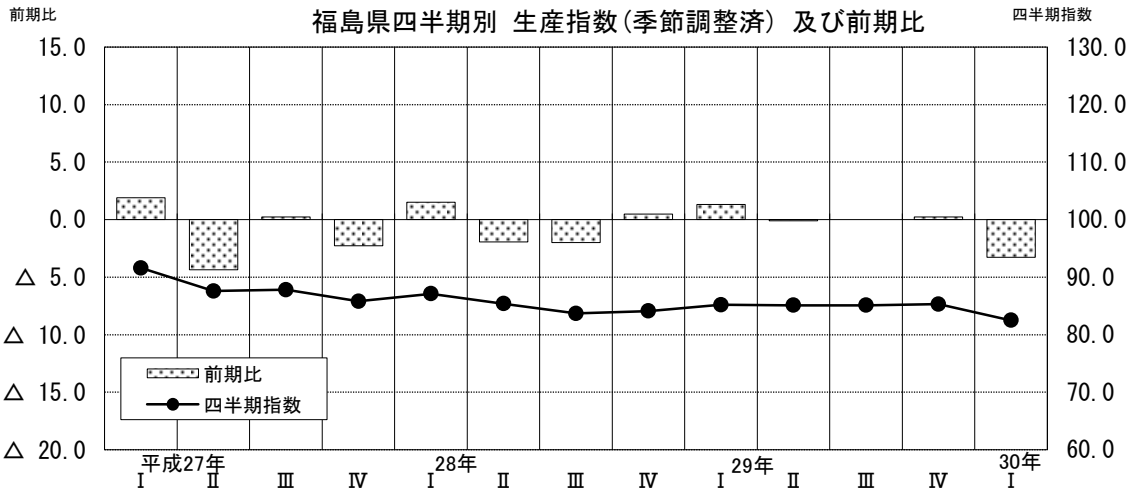
### (1) 月別指数(季節調整済)の推移

平成22年=100.0



### (2) 四半期指数の推移

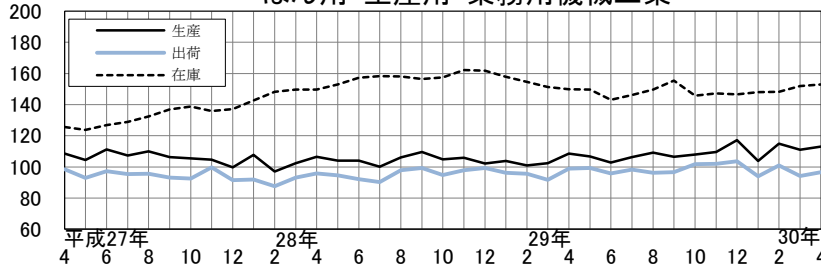
平成22年=100.0



(3) 主要業種の指数(季節調整済)の推移

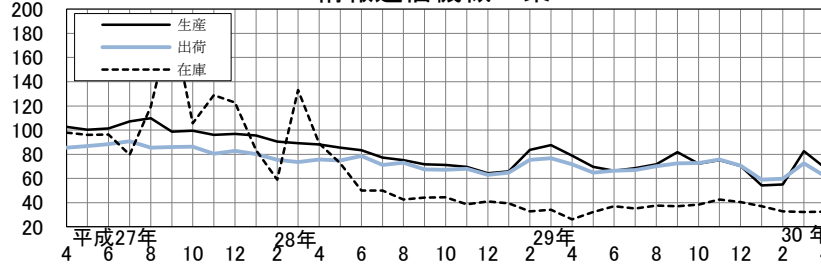
平成22年=100.0

はん用・生産用・業務用機械工業



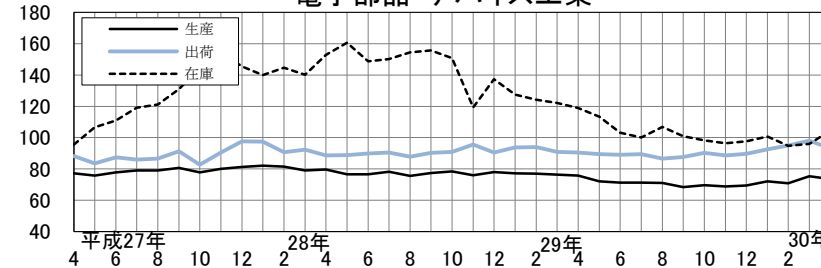
生産指数 前月比 1.8%  
2 か月 ぶり 上昇  
出荷指数 前月比 2.7%  
2 か月 ぶり 上昇  
在庫指数 前月比 0.7%  
4 か月 連続 上昇

情報通信機械工業



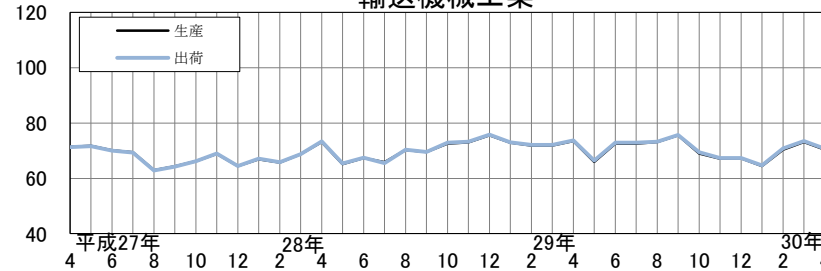
生産指数 前月比  $\Delta$  16.7%  
3 か月 ぶり 低下  
出荷指数 前月比  $\Delta$  14.6%  
3 か月 ぶり 低下  
在庫指数 前月比 0.9%  
5 か月 ぶり 上昇

電子部品・デバイス工業



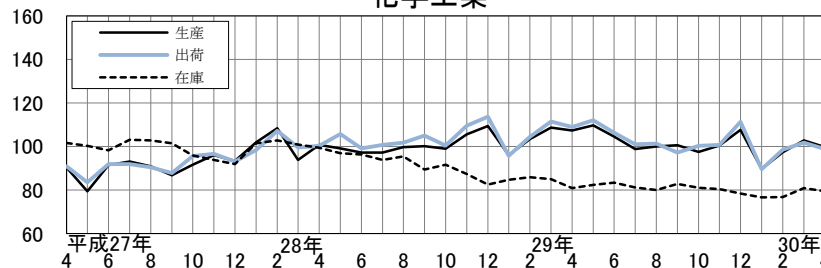
生産指数 前月比  $\Delta$  2.5%  
2 か月 ぶり 低下  
出荷指数 前月比  $\Delta$  5.0%  
5 か月 ぶり 低下  
在庫指数 前月比 9.0%  
2 か月 連続 上昇

輸送機械工業



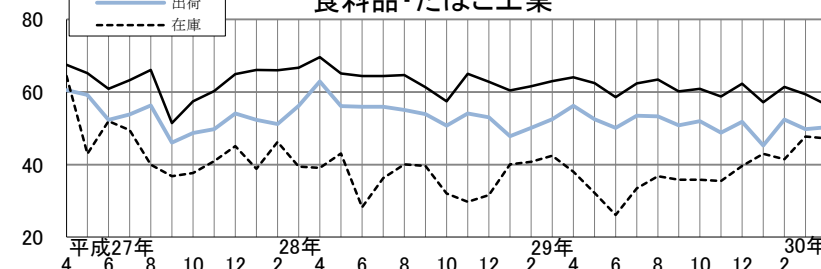
生産指数 前月比  $\Delta$  3.8%  
3 か月 ぶり 低下  
出荷指数 前月比  $\Delta$  3.8%  
3 か月 ぶり 低下

化学工業



生産指数 前月比  $\Delta$  3.0%  
3 か月 ぶり 低下  
出荷指数 前月比  $\Delta$  2.9%  
3 か月 ぶり 低下  
在庫指数 前月比  $\Delta$  2.0%  
3 か月 ぶり 低下

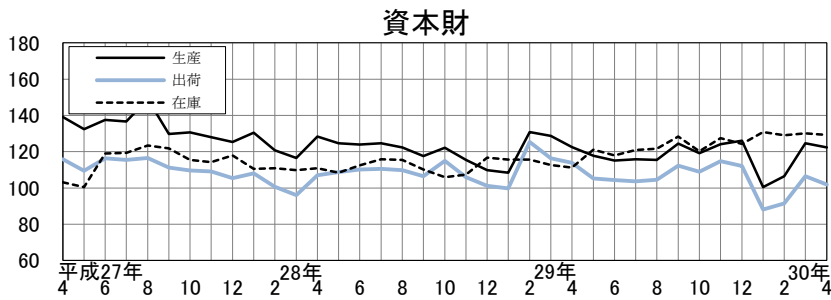
食料品・たばこ工業



生産指数 前月比  $\Delta$  4.9%  
2 か月 連続 低下  
出荷指数 前月比 1.0%  
2 か月 ぶり 上昇  
在庫指数 前月比  $\Delta$  1.0%  
2 か月 ぶり 低下

(4) 財別分類指数(季節調整済)の推移

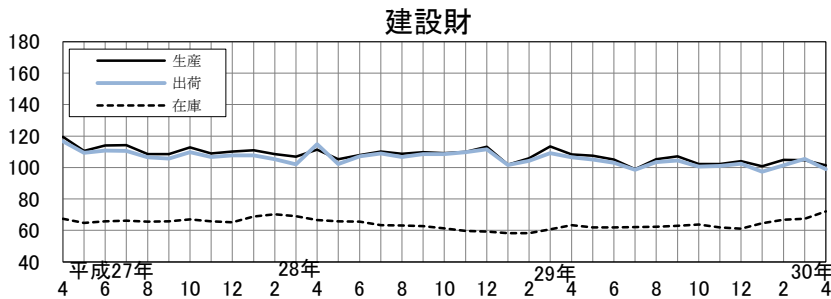
平成22年=100.0



生産指数 前月比  $\Delta$  1.9%  
3 か月 ぶり 低下

出荷指数 前月比  $\Delta$  4.4%  
3 か月 ぶり 低下

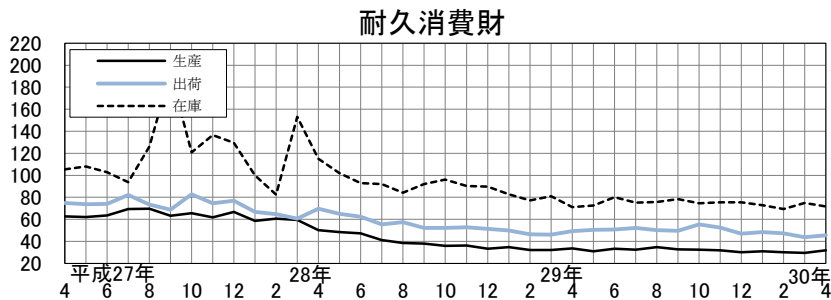
在庫指数 前月比  $\Delta$  0.7%  
2 か月 ぶり 低下



生産指数 前月比  $\Delta$  3.0%  
2 か月 連続 低下

出荷指数 前月比  $\Delta$  6.1%  
3 か月 ぶり 低下

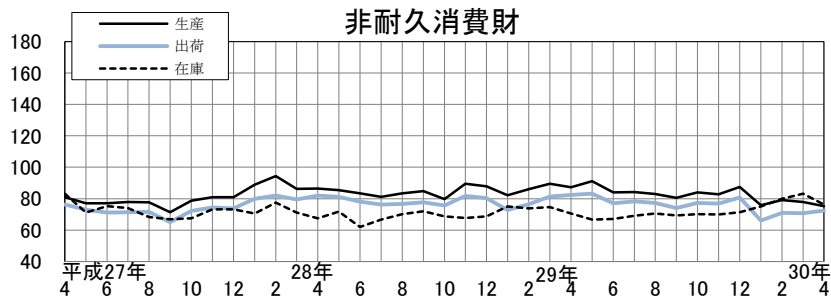
在庫指数 前月比  $\Delta$  7.0%  
4 か月 連続 上昇



生産指数 前月比  $\Delta$  7.8%  
3 か月 ぶり 上昇

出荷指数 前月比  $\Delta$  3.9%  
3 か月 ぶり 上昇

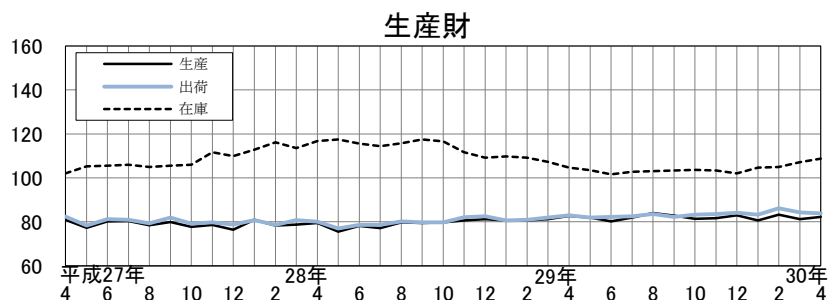
在庫指数 前月比  $\Delta$  4.3%  
2 か月 ぶり 低下



生産指数 前月比  $\Delta$  3.5%  
2 か月 連続 低下

出荷指数 前月比  $\Delta$  2.1%  
2 か月 ぶり 上昇

在庫指数 前月比  $\Delta$  8.2%  
5 か月 ぶり 低下



生産指数 前月比  $\Delta$  1.4%  
2 か月 ぶり 上昇

出荷指数 前月比  $\Delta$  0.6%  
2 か月 連続 低下

在庫指数 前月比  $\Delta$  1.5%  
4 か月 連続 上昇



### 3 統計表

(1) 福島県・東北・全国の鉱工業指数

平成22年(2010年)=100.0

地域	福島県						東北						全国						
区分	生産		出荷		在庫		生産		出荷		在庫		生産		出荷		在庫		
品目数	214		214		128		327		327		213		487		487		348		
ウェイト	10000.0		10000.0		10000.0		10000.0		10000.0		10000.0		10000.0		10000.0		10000.0		
原指数																			
	前年(同月)比	前年(同月)比	前年(同月)比	前年(同月)比	前年(同月)比	前年(同月)比	前年(同月)比	前年(同月)比	前年(同月)比	前年(同月)比	前年(同月)比	前年(同月)比	前年(同月)比	前年(同月)比	前年(同月)比	前年(同月)比	前年(同月)比	前年(同月)比	
平成27年平均	88.1	△ 5.0	84.3	△ 8.2	99.5	△ 2.8	95.3	△ 0.8	93.2	△ 3.3	113.0	1.7	97.8	△ 1.2	96.9	△ 1.3	113.0	3.2	2015年平均
平成28年平均	85.1	△ 3.4	82.1	△ 2.6	103.9	4.4	97.6	2.4	94.1	1.0	113.8	0.7	97.7	△ 0.1	96.3	△ 0.6	110.9	△ 1.9	2016年平均
平成29年平均	85.2	0.1	82.9	1.0	95.4	△ 8.2	101.1	3.6	96.6	2.7	107.6	△ 5.4	102.0	4.4	100.1	3.9	109.0	△ 1.7	2017年平均
平成29年 1月	78.0	△ 5.9	75.0	△ 4.6	102.0	△ 3.8	95.7	6.8	92.2	5.9	113.9	△ 3.5	92.7	2.8	91.8	4.0	110.3	△ 5.1	2017年 1月
2月	85.9	△ 3.0	82.9	△ 1.5	100.5	△ 6.0	98.7	5.1	95.2	5.0	111.5	△ 6.5	98.6	4.3	97.4	3.6	109.3	△ 3.9	2月
3月	98.6	2.6	95.4	3.1	96.2	△ 9.2	111.6	1.7	108.6	1.4	103.8	△ 9.7	111.8	3.3	113.9	3.5	101.9	△ 4.0	3月
4月	82.9	0.9	81.6	2.0	91.7	△ 11.7	97.7	3.8	92.9	3.3	102.9	△ 8.6	98.2	5.7	94.5	5.0	105.7	△ 1.1	4月
5月	80.5	3.1	77.8	3.9	91.7	△ 12.2	96.4	7.3	90.8	5.1	108.1	△ 6.2	94.8	6.2	91.3	5.4	110.5	△ 1.3	5月
6月	87.1	△ 2.2	85.2	△ 0.4	90.4	△ 11.3	102.2	2.8	97.8	2.1	103.8	△ 8.8	105.8	5.2	103.5	5.3	109.5	△ 2.8	6月
7月	85.8	0.7	83.3	1.3	93.3	△ 9.2	100.8	3.8	95	2.8	108.0	△ 3.7	103.1	4.5	100.4	4.1	110.4	△ 2.3	7月
8月	79.4	0.6	77.2	0.3	96.1	△ 9.1	95.2	2.7	90.6	2.7	107.5	△ 5.6	97.1	5.0	94.9	5.8	111.1	△ 2.9	8月
9月	87.3	1.9	84.2	0.8	96.3	△ 8.5	104.7	1.0	99.9	△ 0.8	105.6	△ 4.1	106.1	2.5	105.2	1.6	107.0	△ 2.5	9月
10月	84.7	1.2	84.0	4.1	95.5	△ 7.3	102.4	3.6	97.4	2.4	111.3	△ 0.6	104.5	5.7	99.8	2.8	112.1	1.9	10月
11月	85.7	△ 1.2	83.6	0.1	94.6	△ 4.8	100.8	△ 1.0	97.2	△ 0.1	108.2	△ 3.9	105.4	3.6	103.1	2.4	112.2	2.8	11月
12月	87.0	3.3	85.0	2.8	96.2	△ 5.1	106.5	5.9	101.6	3.5	106.9	△ 3.8	105.3	4.5	104.9	4.3	108.4	1.9	12月
平成30年 1月	77.0	△ 1.3	75.2	0.3	98.8	△ 3.1	96.3	0.6	92.3	0.1	108.1	△ 5.1	95.4	2.9	93.8	2.2	112.0	1.5	2018年 1月
2月	80.6	△ 6.2	79.1	△ 4.6	98.9	△ 1.6	97.6	△ 1.1	94.0	△ 1.3	109.2	△ 2.1	100.2	1.6	98.1	0.7	111.1	1.6	2月
3月	94.5	△ 4.2	91.4	△ 4.2	97.8	1.7	111.4	△ 0.2	107.1	△ 1.4	104.9	1.1	114.5	2.4	115.5	1.4	105.9	3.9	3月
4月	80.2	△ 3.3	78.2	△ 4.2	96.3	5.0	96.7	△ 1.0	91.4	△ 1.6	106.0	3.0	100.8	2.6	97.9	3.6	107.5	1.7	4月
季節調整済指数																			
	前期(月)比	前期(月)比	前期(月)比	前期(月)比	前期(月)比	前期(月)比	前期(月)比	前期(月)比	前期(月)比	前期(月)比	前期(月)比	前期(月)比	前期(月)比	前期(月)比	前期(月)比	前期(月)比	前期(月)比		
平成29年 I期	85.2	1.3	82.3	△ 0.1	98.4	△ 2.5	100.2	0.3	95.7	△ 0.6	109.8	△ 0.2	100.0	0.2	98.5	△ 0.1	108.3	0.7	2017年 I期
II期	85.1	△ 0.1	83.0	0.9	94.3	△ 4.2	100.7	0.5	96.6	0.9	106.7	△ 2.8	101.8	1.8	99.9	1.4	110.2	1.8	II期
III期	85.1	0.0	82.3	△ 0.8	94.5	0.2	100.5	△ 0.2	95.7	△ 0.9	107.2	0.5	102.3	0.5	100.5	0.6	107.7	△ 2.3	III期
IV期	85.3	0.2	83.7	1.7	94.3	△ 0.2	102.3	1.8	97.6	2.0	106.9	△ 0.3	103.9	1.6	101.3	0.8	110.0	2.1	IV期
平成30年 I期	82.5	△ 3.3	80.5	△ 3.8	97.4	3.3	100.4	△ 1.9	95.4	△ 2.3	107.5	0.6	102.5	△ 1.3	100.2	△ 1.1	110.9	0.8	2018年 I期
平成29年 1月	82.7	△ 1.1	80.4	△ 2.4	99.9	0.5	101.8	1.1	96.8	0.1	111.5	2.4	99.5	△ 1.1	98.0	△ 0.9	107.6	0.3	2017年 1月
2月	85.3	3.1	82.6	2.7	98.6	△ 1.3	99.4	△ 2.4	94.9	△ 2.0	109.4	△ 1.9	100.5	1.0	98.9	0.9	108.2	0.6	2月
3月	87.6	2.7	83.8	1.5	96.7	△ 1.9	99.5	0.1	95.3	0.4	108.4	△ 0.9	100.0	△ 0.5	98.6	△ 0.3	109.2	0.9	3月
4月	86.7	△ 1.0	84.2	0.5	95.1	△ 1.7	101.8	2.3	97.3	2.1	106.9	△ 1.4	102.9	2.9	100.4	1.8	110.9	1.6	4月
5月	85.7	△ 1.2	83.1	△ 1.3	94.3	△ 0.8	102.0	0.2	96.8	△ 0.5	109.0	2.0	100.7	△ 2.1	98.9	△ 1.5	110.7	△ 0.2	5月
6月	83.0	△ 3.2	81.8	△ 1.6	93.5	△ 0.8	98.4	△ 3.5	95.6	△ 1.2	104.1	△ 4.5	101.9	1.2	100.5	1.6	108.9	△ 1.6	6月
7月	84.4	1.7	82.0	0.2	94.5	1.1	99.6	1.2	95.5	△ 0.1	108.3	4.0	101.6	△ 0.3	100.1	△ 0.4	108.2	△ 0.6	7月
8月	85.1	0.8	82.7	0.9	94.4	△ 0.1	101.4	1.8	97.4	2.0	106.0	△ 2.1	102.9	1.3	101.6	1.5	107.6	△ 0.6	8月
9月	85.7	0.7	82.2	△ 0.6	94.5	0.1	100.5	△ 0.9	94.3	△ 3.2	107.4	1.3	102.3	△ 0.6	99.8	△ 1.8	107.4	△ 0.2	9月
10月	84.1	△ 1.9	83.0	1.0	94.3	△ 0.2	101.0	0.5	96.7	2.5	110.3	2.7	102.8	0.5	99.4	△ 0.4	110.5	2.9	10月
11月	85.0	1.1	83.9	1.1	94.6	0.3	99.2	△ 1.8	96.3	△ 0.4	105.7	△ 4.2	103.5	0.7	101.3	1.9	109.8	△ 0.6	11月
12月	86.7	2.0	84.2	0.4	94.0	△ 0.6	106.7	7.6	99.9	3.7	104.8	△ 0.9	105.4	1.8	103.3	2.0	109.8	0.0	12月
平成30年 1月	80.1	△ 7.6	79.2	△ 5.9	96.7	2.9	100.9	△ 5.4	95.4	△ 4.5	105.8	1.0	100.7	△ 4.5	98.7	△ 4.5	109.3	△ 0.5	2018年 1月
2月	81.5	1.7	80.4	1.5	97.0	0.3	99.6	△ 1.3	95.3	△ 0.1	107.2	1.3	102.7	2.0	100.3	1.6	109.9	0.5	2月
3月	86.0	5.5	82.0	2.0	98.5	1.5	100.8	1.2	95.4	0.1	109.5	2.1	104.1	1.4	101.5	1.2	113.5	3.3	3月
4月	83.9	△ 2.4	80.9	△ 1.3	99.9	1.4	100.7	△ 0.1	95.8	0.4	110.1	0.5	104.6	0.5	103.1	1.6	112.8	△ 0.6	4月

※ 年平均、四半期の数値は単純平均値

※ 年間補正を行ったため、平成29年1月以降の福島県の指数が更新されています。

(2) 福島県の業種別生産指数

業種分類 時系列	業種別											
	鉱工業	製造工業	鉄鋼業	非鉄金属工業	金属製品工業	はん用・生産用・業務用機械工業	電気機械工業	情報通信機械工業	電子部品・デバイス工業	輸送機械工業	窯業・土石製品工業	化学工業
品目数	214	213	5	9	8	27	17	14	12	8	19	32
ウェイト	10000.0	9980.5	127.9	235.4	336.2	1298.7	359.2	1491.1	1041.9	887.6	472.5	1108.7
原指数												
平成27年平均	88.1	88.1	85.1	95.6	80.0	107.8	67.5	102.9	79.0	70.0	89.8	89.7
平成28年平均	85.1	85.0	75.7	95.2	84.6	103.4	66.7	80.3	78.5	69.8	86.3	102.3
平成29年平均	85.2	85.2	84.8	97.2	91.5	107.4	73.3	75.7	72.3	71.0	88.1	102.4
前年比(%)	0.1	0.2	12.0	2.1	8.2	3.9	9.9	△ 5.7	△ 7.9	1.7	2.1	0.1
平成29年 1月	78.0	77.9	68.1	94.1	76.0	104.8	64.7	66.9	75.6	68.9	81.8	94.8
2月	85.9	85.9	78.4	93.0	85.0	104.0	72.7	101.1	72.9	70.4	79.4	102.0
3月	98.6	98.5	87.9	102.8	99.3	113.8	99.5	124.9	78.3	74.5	88.9	112.9
4月	82.9	82.8	84.9	100.1	89.7	104.6	59.7	71.7	73.9	66.7	85.1	94.0
5月	80.5	80.5	75.3	94.6	85.9	103.0	59.7	59.0	69.7	61.0	86.8	108.0
6月	87.1	87.0	89.4	99.6	94.6	113.2	73.2	63.0	73.9	76.9	90.9	108.2
7月	85.8	85.8	91.5	105.2	96.0	107.4	73.8	62.1	75.0	78.5	91.0	100.5
8月	79.4	79.3	76.2	94.8	87.2	98.9	68.3	64.1	71.8	66.4	87.6	92.7
9月	87.3	87.3	90.2	98.8	104.0	109.1	70.8	90.2	70.9	79.1	93.1	92.3
10月	84.7	84.6	91.5	93.8	95.2	110.8	76.0	64.9	70.0	73.9	93.1	101.3
11月	85.7	85.6	93.1	91.7	97.5	109.6	78.3	68.7	67.3	71.5	91.7	108.5
12月	87.0	87.0	91.5	97.8	87.7	109.0	82.9	71.9	68.7	64.5	87.4	114.1
平成30年 1月	77.0	77.0	80.6	92.2	94.1	109.5	79.2	56.2	71.3	62.4	84.2	88.9
2月	80.6	80.6	92.1	96.5	96.4	111.7	71.5	63.2	66.8	68.3	80.3	97.0
3月	94.5	94.4	98.7	102.9	103.2	118.7	82.8	116.3	76.1	73.4	70.1	105.3
4月	80.2	80.1	91.2	98.5	100.4	107.3	70.2	60.6	71.9	64.7	67.4	88.7
前年同月比(%)	△ 3.3	△ 3.3	7.4	△ 1.6	11.9	2.6	17.6	△ 15.5	△ 2.7	△ 3.0	△ 20.8	△ 5.6
季節調整指数												
平成29年 I期	85.2	85.1	78.3	95.0	88.5	102.4	70.5	79.1	76.9	72.2	87.0	102.8
II期	85.1	85.1	82.7	98.0	89.6	106.0	71.3	71.6	73.1	70.7	88.0	107.2
III期	85.1	85.0	88.2	98.4	92.8	107.3	72.1	74.0	70.4	73.7	89.3	99.9
IV期	85.3	85.2	89.8	98.0	94.5	111.6	79.4	72.6	69.3	67.8	88.3	101.9
平成30年 I期	82.5	82.5	91.6	95.5	101.4	109.9	71.5	64.0	72.9	69.3	82.0	96.6
前期比(%)	△ 3.3	△ 3.2	2.0	△ 2.6	7.3	△ 1.5	△ 9.9	△ 11.8	5.2	2.2	△ 7.1	△ 5.2
平成29年 1月	82.7	82.6	76.1	94.6	83.9	103.8	67.7	66.0	77.3	72.9	86.6	96.1
2月	85.3	85.3	78.6	93.2	87.0	100.9	72.8	83.5	77.0	71.9	87.0	103.5
3月	87.6	87.4	80.3	97.2	94.7	102.4	71.1	87.7	76.4	71.9	87.3	108.7
4月	86.7	86.6	82.4	98.0	89.5	108.6	68.6	78.9	75.9	73.5	86.4	107.4
5月	85.7	85.7	81.9	97.6	90.8	106.7	73.9	69.6	72.2	66.0	90.0	109.7
6月	83.0	82.9	83.8	98.3	88.5	102.7	71.5	66.4	71.3	72.6	87.5	104.6
7月	84.4	84.3	87.2	99.7	89.9	106.3	74.6	68.4	71.4	72.5	88.2	98.9
8月	85.1	85.0	89.8	98.4	93.1	109.1	70.4	71.8	71.2	73.1	89.2	100.1
9月	85.7	85.6	87.6	97.2	95.4	106.4	71.2	81.7	68.5	75.6	90.6	100.6
10月	84.1	84.0	88.1	97.3	93.6	108.0	74.0	72.2	69.7	69.0	87.3	97.5
11月	85.0	85.0	88.1	98.9	94.0	109.6	79.5	75.1	68.8	67.1	89.0	100.5
12月	86.7	86.7	93.2	97.7	95.9	117.2	84.7	70.4	69.4	67.2	88.6	107.7
平成30年 1月	80.1	80.2	88.3	92.4	102.4	103.9	82.2	54.3	72.2	64.4	88.0	89.7
2月	81.5	81.5	93.9	96.2	100.3	114.8	72.3	55.0	71.0	70.4	88.6	97.4
3月	86.0	85.9	92.5	97.9	101.5	111.1	59.9	82.6	75.4	73.1	69.5	102.8
4月	83.9	83.8	88.3	95.6	100.3	113.1	80.8	68.8	73.5	70.3	68.1	99.7
前月比(%)	△ 2.4	△ 2.4	△ 4.5	△ 2.3	△ 1.2	1.8	34.9	△ 16.7	△ 2.5	△ 3.8	△ 2.0	△ 3.0

(注)参考系列の「電力・ガス事業」については、平成28年4月以降、一部のデータが得られなくなったことから表記していない。

平成22年(2010年)=100.0

										参考系列		品 目 数
プラスチック製品工業	パルプ・紙・紙加工工業	繊維工業	食料品・たばこ工業	その他工業	ゴム、皮革製品工業	印刷業	木材・木製品工業	その他製品工業	鉱業	旧一般機械工業	旧精密機械工業	
8	6	12	21	15	6	1	3	5	1	19	7	
489.1	231.6	182.4	981.8	736.4	547.4	47.8	47.7	93.5	19.5	661.2	634.3	ウ ェ イ ト
												原 指 数
96.0	107.1	72.6	63.2	91.5	87.3	101.8	102.7	105.3	113.5	93.2	123.0	2015年平均
94.5	112.2	61.5	64.1	90.0	85.4	98.5	102.0	106.4	111.7	91.5	116.3	2016年平均
97.2	113.8	61.9	61.5	92.0	87.5	118.2	96.8	102.5	121.2	100.8	114.7	2017年平均
2.9	1.4	0.7	△ 4.1	2.2	2.5	20.0	△ 5.1	△ 3.7	8.5	10.2	△ 1.4	前年比(%)
83.2	103.8	57.1	45.1	80.1	77.2	82.9	82.5	94.0	120.2	100.4	109.8	2017年 1月
90.3	99.5	63.9	52.4	88.6	83.9	108.0	86.0	107.3	121.4	96.4	112.5	2月
96.9	118.9	77.4	66.5	102.7	91.8	172.8	97.3	133.6	135.6	105.1	123.1	3月
99.4	112.7	54.7	66.5	91.4	87.1	111.0	107.5	98.2	114.8	102.2	108.3	4月
98.1	115.0	65.3	62.3	86.9	80.3	125.7	99.7	99.1	117.6	102.5	104.0	5月
103.5	115.3	64.8	66.6	97.2	92.2	125.7	104.7	107.5	133.7	100.4	127.4	6月
99.7	123.3	57.1	68.9	96.3	93.4	115.2	100.8	100.8	115.0	103.2	112.4	7月
89.8	116.7	55.8	63.2	82.4	79.2	93.9	94.0	89.4	106.5	96.2	102.7	8月
98.3	115.2	64.7	54.0	94.8	92.3	102.3	101.3	102.7	117.4	111.6	107.2	9月
107.6	109.3	61.7	57.0	95.9	93.6	123.3	97.4	95.0	121.6	99.6	122.8	10月
103.3	117.9	59.5	58.6	97.2	93.1	133.4	98.4	102.5	125.2	103.3	116.4	11月
96.8	118.4	60.6	77.4	90.7	86.0	124.1	91.6	100.4	125.7	89.0	129.4	12月
85.3	103.1	63.7	43.8	83.9	80.8	87.3	100.0	91.7	116.2	96.2	123.6	2018年 1月
90.1	100.3	63.7	51.7	90.9	87.2	97.7	107.1	100.8	117.9	95.8	127.7	2月
94.6	113.8	61.3	61.2	102.3	95.3	140.3	94.4	128.0	134.1	97.6	141.7	3月
102.7	113.7	50.2	59.4	94.3	91.0	118.0	111.8	93.0	113.3	92.7	122.8	4月
3.3	0.9	△ 8.2	△ 10.7	3.2	4.5	6.3	4.0	△ 5.3	△ 1.3	△ 9.3	13.4	前年同月比(%)
												季節調整済指数
94.5	113.0	64.2	61.7	90.9	86.9	104.3	95.0	106.7	122.9	96.0	110.0	2017年 I 期
97.7	114.2	63.3	61.7	92.0	86.4	117.9	101.9	105.2	125.2	99.3	111.2	II 期
99.5	114.8	60.8	62.0	92.3	88.0	123.9	97.0	98.5	117.2	103.6	112.4	III 期
97.1	112.9	59.9	60.7	93.1	88.9	131.9	92.4	100.4	119.7	103.3	121.5	IV 期
94.8	112.1	60.8	59.3	93.0	90.5	96.4	108.7	103.3	120.4	93.6	128.9	2018年 I 期
△ 2.4	△ 0.7	1.5	△ 2.3	△ 0.1	1.8	△ 26.9	17.6	2.9	0.6	△ 9.4	6.1	前年比(%)
93.5	112.7	60.0	60.4	89.0	85.8	102.0	89.7	106.8	123.8	97.2	111.0	2017年 1月
95.1	110.5	64.3	61.6	92.1	87.3	110.0	94.4	109.1	122.1	95.9	107.7	2月
95.0	115.8	68.2	63.0	91.7	87.6	100.8	100.8	104.2	122.7	95.0	111.3	3月
97.6	113.1	56.9	64.1	92.2	86.8	114.1	100.8	109.3	116.2	104.3	108.4	4月
98.3	117.0	67.3	62.5	91.5	85.3	119.8	102.3	104.5	124.7	101.8	111.6	5月
97.3	112.4	65.7	58.6	92.3	87.2	119.9	102.7	101.8	134.6	91.7	113.6	6月
98.3	114.0	61.2	62.4	92.0	87.2	129.2	95.4	97.6	120.7	102.1	113.0	7月
101.4	114.0	60.7	63.4	93.7	89.7	126.4	98.9	99.4	111.4	104.8	115.1	8月
98.7	116.4	60.4	60.2	91.1	87.2	116.1	96.6	98.5	119.5	103.8	109.0	9月
98.5	106.7	58.4	60.9	92.7	88.0	137.6	92.2	99.3	114.1	102.3	116.3	10月
94.6	113.9	59.8	58.8	93.1	89.0	128.4	94.7	99.5	119.6	104.5	113.8	11月
98.1	118.1	61.6	62.3	93.5	89.8	129.8	90.3	102.3	125.3	103.0	134.4	12月
93.5	110.9	66.4	57.2	92.4	89.2	105.0	110.0	102.2	116.7	90.4	118.3	2018年 1月
96.2	113.2	63.2	61.4	94.9	91.0	99.4	118.7	102.9	120.1	99.7	131.6	2月
94.7	112.3	52.9	59.4	91.7	91.2	84.7	97.5	104.9	124.4	90.7	136.9	3月
99.6	115.0	51.0	56.5	94.8	90.3	118.5	107.1	101.8	113.4	96.1	125.2	4月
5.2	2.4	△ 3.6	△ 4.9	3.4	△ 1.0	39.9	9.8	△ 3.0	△ 8.8	6.0	△ 8.5	前月比(%)

(3) 福島の業種別出荷指数

業種分類 時系列	業種別											
	鉱工業	製造工業	鉄鋼業	非鉄金属工業	金属製品工業	はん用・生産用・業務用機械工業	電気機械工業	情報通信機械工業	電子部品・デバイス工業	輸送機械工業	窯業・土石製品工業	化学工業
品目数	214	213	5	9	8	27	17	14	12	8	19	32
ウェイト	10000.0	9995.8	126.8	339.7	233.4	950.8	636.5	1677.2	1175.4	848.2	368.0	992.0
原指数												
平成27年平均	84.3	84.3	86.7	93.8	80.4	96.6	50.0	87.2	88.2	70.0	96.8	90.1
平成28年平均	82.1	82.1	76.9	91.1	85.9	94.2	50.0	71.9	91.5	70.0	92.8	104.3
平成29年平均	82.9	82.9	83.4	88.7	90.2	98.4	60.1	71.8	89.9	71.3	90.6	103.9
前年比(%)	1.0	1.0	8.5	△ 2.6	5.0	4.5	20.2	△ 0.1	△ 1.7	1.9	△ 2.4	△ 0.4
平成29年1月	75.0	75.0	65.9	85.1	76.9	92.9	50.7	64.8	91.3	69.1	84.7	92.6
2月	82.9	82.9	76.9	90.0	84.5	92.5	51.6	91.5	90.7	70.6	89.2	100.3
3月	95.4	95.4	86.4	96.5	102.2	100.0	85.4	107.6	93.0	74.7	95.6	116.7
4月	81.6	81.6	82.2	91.2	89.8	98.8	54.0	63.3	89.5	66.8	90.2	107.5
5月	77.8	77.8	74.5	88.5	84.9	100.2	52.0	53.6	87.5	61.3	88.4	106.1
6月	85.2	85.2	89.0	88.9	91.9	104.0	63.1	62.7	93.5	77.3	97.3	110.6
7月	83.3	83.3	88.9	97.6	93.4	100.6	53.3	61.2	92.5	78.8	91.9	102.0
8月	77.2	77.2	74.6	91.1	85.2	89.1	56.0	61.9	85.0	66.5	86.6	93.9
9月	84.2	84.2	91.3	84.4	101.7	99.8	54.1	84.1	89.7	79.3	92.7	93.1
10月	84.0	84.0	91.4	86.3	90.7	104.9	60.9	69.4	91.9	74.3	93.3	103.6
11月	83.6	83.6	91.3	81.8	93.6	101.5	68.4	68.8	86.6	71.7	91.2	107.0
12月	85.0	85.0	88.9	82.9	87.0	96.2	71.5	73.0	87.8	64.7	85.8	112.9
平成30年1月	75.2	75.2	78.7	90.3	89.1	93.7	74.4	59.8	90.9	62.7	76.1	87.2
2月	79.1	79.1	90.7	91.2	90.8	93.8	60.0	68.1	91.1	68.7	79.0	95.3
3月	91.4	91.4	97.0	88.5	97.7	100.0	72.3	100.0	98.6	73.8	86.4	105.3
4月	78.2	78.2	88.9	95.3	94.7	95.7	51.7	51.9	92.2	65.1	83.0	98.8
前年同月比(%)	△ 4.2	△ 4.2	8.2	4.5	5.5	△ 3.1	△ 4.3	△ 18.0	3.0	△ 2.5	△ 8.0	△ 8.1
季節調整指数												
平成29年Ⅰ期	82.3	82.3	76.3	86.3	90.9	94.5	56.3	72.2	92.9	72.4	91.7	103.9
Ⅱ期	83.0	83.0	81.9	90.1	88.6	98.0	61.1	67.6	89.7	71.0	92.1	109.2
Ⅲ期	82.3	82.3	86.4	90.2	89.7	97.1	56.6	69.8	87.9	74.0	91.0	99.9
Ⅳ期	83.7	83.7	88.3	88.2	91.0	102.5	66.7	73.0	89.5	68.0	87.2	104.1
平成30年Ⅰ期	80.5	80.5	89.8	86.3	97.2	96.4	64.5	63.8	95.2	69.7	82.6	96.7
前期比(%)	△ 3.8	△ 3.8	1.7	△ 2.2	6.8	△ 6.0	△ 3.3	△ 12.6	6.4	2.5	△ 5.3	△ 7.1
平成29年1月	80.4	80.4	71.8	83.4	86.1	96.2	53.1	64.7	93.8	73.0	89.9	95.8
2月	82.6	82.6	76.1	87.3	87.7	95.5	55.3	75.3	93.9	72.1	92.9	104.4
3月	83.8	83.8	81.1	88.2	99.0	91.7	60.4	76.7	91.0	72.1	92.2	111.5
4月	84.2	84.2	81.7	90.8	89.8	98.8	58.8	71.7	90.5	73.7	90.9	109.0
5月	83.1	83.1	80.7	93.3	89.6	99.3	61.4	64.8	89.4	66.4	91.6	112.1
6月	81.8	81.8	83.2	86.2	86.5	95.8	63.2	66.4	89.1	72.9	93.8	106.4
7月	82.0	82.0	85.0	92.1	86.8	98.3	53.9	66.9	89.4	72.9	91.9	101.1
8月	82.7	82.7	88.0	94.0	89.9	96.2	60.1	70.2	86.7	73.3	91.1	101.4
9月	82.2	82.2	86.2	84.6	92.5	96.7	55.9	72.4	87.6	75.7	90.0	97.2
10月	83.0	83.0	87.2	86.9	89.4	101.8	62.0	72.8	90.3	69.4	87.3	100.3
11月	83.9	83.9	87.0	89.6	90.8	102.0	70.5	75.6	88.7	67.3	87.2	100.8
12月	84.2	84.2	90.6	88.2	92.9	103.6	67.5	70.6	89.6	67.4	87.1	111.3
平成30年1月	79.2	79.2	84.3	86.2	98.1	94.0	77.2	59.0	92.6	64.7	78.9	89.6
2月	80.4	80.4	91.8	89.7	96.2	100.9	64.1	59.8	95.0	70.8	83.8	98.6
3月	82.0	82.0	93.4	82.9	97.3	94.2	52.2	72.6	98.0	73.5	85.2	101.8
4月	80.9	80.9	88.7	93.7	95.0	96.7	55.6	62.0	93.1	70.7	83.3	98.8
前月比(%)	△ 1.3	△ 1.3	△ 5.0	13.0	△ 2.4	2.7	6.5	△ 14.6	△ 5.0	△ 3.8	△ 2.2	△ 2.9

(注)参考系列の「電力・ガス事業」については、平成28年4月以降、一部のデータが得られなくなったことから表記していない。

平成22年(2010年)=100.0

										参考系列		
プラスチック製品工業	パルプ・紙・紙加工工業	繊維工業	食料品・たばこ工業	その他工業	ゴム、皮革製品工業	印刷業	木材・木製品工業	その他製品工業	鉱業	参考系列		品目数
										旧一般機械工業	旧精密機械工業	
8	6	12	21	15	6	1	3	5	1	19	7	ウエイト
459.3	279.9	112.5	1135.3	660.8	459.2	35.8	56.6	109.2	4.2	461.5	496.7	原指数
105.4	108.3	97.6	56.7	103.8	103.9	101.8	99.1	106.5	62.4	86.4	105.4	2015年平均
92.5	113.7	84.2	54.4	102.9	103.2	98.5	97.1	106.0	64.8	85.1	102.4	2016年平均
89.7	116.3	90.7	51.8	105.6	106.8	118.2	93.6	102.3	70.5	94.9	101.4	2017年平均
△ 3.0	2.3	7.7	△ 4.8	2.6	3.5	20.0	△ 3.6	△ 3.5	8.8	11.5	△ 1.0	前年比(%)
76.9	101.8	82.7	37.1	92.0	92.8	82.9	81.3	96.8	73.9	93.7	91.5	2017年 1月
80.6	108.1	97.9	44.2	101.9	102.9	108.0	84.6	104.6	72.0	92.8	91.9	2月
92.3	121.2	125.4	55.7	119.2	114.3	172.8	95.5	134.4	76.9	97.1	102.1	3月
93.9	116.6	89.5	55.8	102.7	105.5	111.0	92.8	93.5	69.2	95.3	102.5	4月
90.8	111.3	83.2	52.5	99.3	97.8	125.7	100.0	96.5	70.9	96.1	103.7	5月
92.3	119.4	80.0	57.1	111.7	113.2	125.7	102.2	105.9	72.0	96.6	111.0	6月
88.1	122.7	88.9	58.9	109.7	112.4	115.2	98.2	102.0	66.0	97.0	103.9	7月
84.7	115.6	98.2	53.0	96.2	98.3	93.9	90.8	90.6	58.8	89.3	89.3	8月
89.2	116.7	104.2	44.7	109.3	112.9	102.3	95.0	104.4	69.6	103.9	95.9	9月
98.4	121.6	78.0	47.8	108.7	113.0	123.3	93.1	93.8	73.4	94.1	114.2	10月
94.9	121.7	78.7	49.1	112.3	114.3	133.4	98.0	104.7	72.2	95.2	106.9	11月
93.7	118.5	81.7	65.8	103.7	104.3	124.1	92.0	100.7	71.2	87.3	103.6	12月
79.1	101.0	81.8	36.5	96.1	97.9	87.3	96.0	91.8	69.3	90.2	96.5	2018年 1月
81.0	107.1	85.1	44.6	104.8	108.0	97.7	97.3	97.5	69.6	90.1	96.0	2月
91.1	121.0	100.2	51.6	119.7	117.4	140.3	97.5	134.2	79.8	93.2	106.6	3月
95.4	115.8	97.1	50.1	104.5	109.2	118.0	93.2	86.0	68.0	87.6	102.8	4月
1.6	△ 0.7	8.5	△ 10.2	1.8	3.5	6.3	0.4	△ 8.0	△ 1.7	△ 8.1	0.3	前年同月比(%)
												季節調整済指数
85.8	114.0	90.7	50.1	104.0	105.0	104.3	92.4	105.1	70.9	90.2	98.5	2017年 I期
90.8	116.1	85.7	52.9	105.1	105.1	117.9	98.3	104.8	70.9	94.5	100.5	II期
89.8	115.5	101.7	52.5	106.8	108.9	123.9	93.0	100.5	68.0	96.1	98.1	III期
92.5	117.7	88.7	50.9	106.9	108.6	131.9	90.8	101.7	71.9	97.2	106.4	IV期
86.1	115.0	79.3	49.2	106.6	109.7	96.4	105.3	102.3	69.7	87.9	104.9	2018年 I期
△ 6.9	△ 2.3	△ 10.6	△ 3.3	△ 0.3	1.0	△ 26.9	16.0	0.6	△ 3.1	△ 9.6	△ 1.4	前期比(%)
83.6	112.3	89.7	47.8	100.9	101.3	102.0	86.8	106.2	74.6	90.7	100.1	2017年 1月
85.8	114.0	92.8	50.1	106.1	106.7	110.0	92.0	110.1	68.5	90.9	98.0	2月
88.0	115.8	89.7	52.5	105.0	107.0	100.8	98.4	99.0	69.7	88.9	97.4	3月
91.8	116.1	85.0	56.2	105.3	106.0	114.1	93.4	108.2	69.1	96.5	99.8	4月
90.2	116.4	80.9	52.5	104.2	102.7	119.8	100.3	103.3	72.0	96.5	101.7	5月
90.3	115.9	91.1	50.1	105.9	106.6	119.9	101.3	103.0	71.5	90.4	100.0	6月
87.0	116.4	98.7	53.5	106.2	108.0	129.2	92.0	101.1	69.4	95.6	100.3	7月
91.0	115.0	97.9	53.3	109.3	111.3	126.4	94.5	101.3	61.9	95.7	96.5	8月
91.4	115.2	108.4	50.8	105.0	107.4	116.1	92.4	99.2	72.7	97.1	97.6	9月
91.3	116.3	78.3	52.0	105.8	107.2	137.6	87.3	101.1	70.8	97.6	105.4	10月
90.6	117.7	88.8	48.8	107.7	109.2	128.4	93.7	102.7	70.2	97.4	104.8	11月
95.6	119.0	99.1	51.8	107.3	109.5	129.8	91.4	101.4	74.8	96.5	109.0	12月
84.2	108.9	88.8	45.3	103.9	105.2	105.0	102.0	99.8	68.3	85.0	102.0	2018年 1月
86.4	117.0	77.9	52.4	109.4	112.7	99.4	106.2	100.4	66.6	92.2	106.9	2月
87.7	119.0	71.3	49.8	106.6	111.1	84.7	107.8	106.6	74.3	86.6	105.7	3月
91.6	116.9	89.1	50.3	105.9	108.7	118.5	93.6	96.5	66.7	90.2	101.0	4月
4.4	△ 1.8	25.0	1.0	△ 0.7	△ 2.2	39.9	△ 13.2	△ 9.5	△ 10.2	4.2	△ 4.4	前月比(%)

## (4) 福島の業種別在庫指数

業種分類 時系列	業種別在庫指数											
	製造工業	鉄鋼業	非鉄金属工業	金属製品工業	はん用・生産用・業務用機械工業	電気機械工業	情報通信機械工業	電子部品・デバイス工業	輸送機械工業	窯業・土石製品工業	化学工業	
品目数	128	127	3	5	3	7	8	8	2	-	17	30
ウェイト	10000.0	9999.4	153.1	251.4	72.1	539.2	324.7	597.9	1147.8	-	1497.0	2174.0
原指数												
平成27年平均	99.5	99.5	97.7	148.3	68.4	130.9	160.1	108.7	119.5	-	63.9	98.9
平成28年平均	103.9	103.9	83.9	135.8	52.6	154.5	228.7	62.8	146.1	-	73.3	94.9
平成29年平均	95.4	95.4	100.2	121.1	52.3	149.7	225.0	36.0	109.2	-	73.6	82.2
前年比(%)	△ 8.2	△ 8.2	19.4	△ 10.8	△ 0.6	△ 3.1	△ 1.6	△ 42.7	△ 25.3	-	0.4	△ 13.4
平成29年 1月	102.0	102.0	86.8	128.4	44.6	153.1	237.6	41.5	134.7	-	72.4	88.5
2月	100.5	100.5	88.4	105.8	46.0	155.3	257.3	35.7	123.2	-	69.1	91.5
3月	96.2	96.2	91.3	99.5	54.2	155.8	206.9	30.9	120.3	-	66.9	87.9
4月	91.7	91.7	97.6	97.0	52.4	152.0	199.0	29.5	115.6	-	66.6	75.9
5月	91.7	91.7	99.4	113.9	38.6	149.0	200.9	31.7	110.5	-	68.4	79.3
6月	90.4	90.4	99.7	116.9	45.8	149.2	190.2	34.0	94.9	-	67.1	81.7
7月	93.3	93.3	105.7	140.7	48.2	149.5	222.3	33.0	94.2	-	71.2	81.5
8月	96.1	96.1	108.6	135.6	56.4	151.8	228.5	38.7	110.2	-	75.9	82.2
9月	96.3	96.3	103.8	165.4	61.6	152.7	238.8	33.9	105.6	-	78.0	79.1
10月	95.5	95.5	102.2	126.5	62.3	142.9	251.4	38.8	102.6	-	80.4	79.7
11月	94.6	94.6	107.0	99.2	65.2	142.0	241.2	43.2	96.1	-	82.6	81.0
12月	96.2	96.2	111.7	124.4	52.8	142.9	225.5	41.5	102.3	-	85.1	78.3
平成30年 1月	98.8	98.8	113.3	124.3	48.1	143.5	230.1	39.1	106.5	-	94.3	80.0
2月	98.9	98.9	116.0	111.1	49.6	148.8	233.8	35.7	94.1	-	98.0	81.7
3月	97.8	97.8	118.5	136.1	57.8	156.3	214.0	29.8	95.2	-	93.1	83.5
4月	96.3	96.3	122.0	118.7	56.0	155.3	248.7	36.4	101.7	-	89.3	74.5
前年同月比(%)	5.0	5.0	25.0	22.4	6.9	2.2	25.0	23.4	△ 12.0	-	34.1	△ 1.8
季節調整指数												
平成29年 I期	98.4	98.4	92.4	113.8	51.3	154.6	242.1	35.4	124.6	-	69.8	85.3
II期	94.3	94.3	97.2	116.3	51.5	147.5	204.7	31.8	111.8	-	69.6	82.2
III期	94.5	94.5	104.8	132.7	53.4	150.4	220.9	36.6	102.7	-	73.4	81.3
IV期	94.3	94.3	106.0	120.1	52.7	146.5	231.4	40.5	97.4	-	81.5	80.0
平成30年 I期	97.4	97.4	120.7	128.4	55.1	149.3	234.7	34.0	97.2	-	95.7	78.1
前期比(%)	3.3	3.3	13.9	6.9	4.6	1.9	1.4	△ 16.0	△ 0.2	-	17.4	△ 2.4
平成29年 1月	99.9	99.9	90.1	119.3	51.9	157.9	241.7	39.3	127.5	-	71.0	84.8
2月	98.6	98.6	93.4	110.2	51.1	154.6	256.1	32.7	124.2	-	69.5	86.0
3月	96.7	96.7	93.8	111.8	50.9	151.2	228.4	34.1	122.1	-	69.0	85.0
4月	95.1	95.1	95.5	112.0	50.8	149.8	214.0	26.3	118.9	-	70.3	80.9
5月	94.3	94.3	98.0	114.6	51.7	149.6	209.7	32.2	113.3	-	70.4	82.4
6月	93.5	93.5	98.1	122.4	52.1	143.1	190.3	37.0	103.2	-	68.0	83.4
7月	94.5	94.5	102.2	148.3	53.4	146.1	212.7	35.2	100.1	-	71.6	81.2
8月	94.4	94.4	106.3	120.7	53.6	149.7	219.6	37.6	106.9	-	73.0	80.0
9月	94.5	94.5	105.9	129.1	53.2	155.3	230.5	36.9	101.0	-	75.7	82.8
10月	94.3	94.3	103.1	128.4	53.1	145.7	238.5	38.4	98.2	-	78.5	81.1
11月	94.6	94.6	105.6	113.4	53.2	147.1	225.3	42.6	96.5	-	82.3	80.5
12月	94.0	94.0	109.3	118.6	51.8	146.6	230.5	40.5	97.6	-	83.6	78.4
平成30年 1月	96.7	96.7	117.6	115.5	56.0	148.0	234.1	37.0	100.8	-	92.4	76.6
2月	97.0	97.0	122.5	115.7	55.1	148.1	232.8	32.7	94.8	-	98.5	76.8
3月	98.5	98.5	122.0	154.0	54.2	151.9	237.3	32.2	96.0	-	96.1	81.0
4月	99.9	99.9	119.4	137.0	54.3	153.0	267.4	32.5	104.6	-	94.2	79.4
前月比(%)	1.4	1.4	△ 2.1	△ 11.0	0.2	0.7	12.7	0.9	9.0	-	△ 2.0	△ 2.0

(注)参考系列の「電力・ガス事業」については、平成28年4月以降、一部のデータが得られなくなったことから表記していない。

平成22年(2010年)=100.0

										参考系列		
プラスチック製品工業	パルプ・紙・紙加工工業	繊維工業	食料品・たばこ工業	その他工業	ゴム、皮革製品工業	印刷業	木材・木製品工業	その他製品工業	鉱業	旧一般機械工業	旧精密機械工業	
6	6	9	11	12	6	-	3	3	1	4	4	品 目 数
1173.3	456.6	279.5	608.8	724.0	406.2	-	214.3	103.5	0.6	185.2	370.7	ウ ェ イ ト
												原 指 数
104.8	116.2	72.5	55.9	98.7	102.9	-	91.5	96.9	124.3	189.9	101.9	2015年平均
116.4	128.8	94.1	36.9	89.9	89.3	-	94.6	82.2	97.1	210.9	122.0	2016年平均
124.4	128.3	106.8	36.5	79.9	74.6	-	93.6	72.3	104.7	216.0	109.9	2017年平均
6.9	△ 0.4	13.5	△ 1.1	△ 11.1	△ 16.5	-	△ 1.1	△ 12.0	7.8	2.4	△ 9.9	前年比(%)
125.5	136.3	127.9	42.4	83.2	85.3	-	92.4	55.5	97.7	205.1	120.3	2017年1月
130.3	125.6	117.8	44.4	81.4	79.5	-	91.6	68.0	93.9	206.6	122.7	2月
126.9	125.7	99.3	46.6	80.1	75.3	-	90.8	77.0	98.8	208.2	122.6	3月
123.4	122.7	98.2	39.6	82.4	77.2	-	96.7	73.3	106.6	209.4	116.4	4月
117.1	133.9	98.1	31.0	81.1	73.5	-	94.1	84.3	101.3	226.0	103.9	5月
123.6	128.9	103.1	24.1	81.0	72.8	-	93.6	87.2	99.6	222.2	105.9	6月
126.0	130.5	98.1	33.8	80.2	74.0	-	93.1	77.7	106.8	221.6	106.8	7月
120.1	135.4	98.7	34.3	79.0	72.0	-	93.2	77.2	106.8	221.9	110.0	8月
122.2	138.8	99.2	32.5	78.2	71.8	-	95.0	68.5	113.7	224.4	110.0	9月
125.5	120.5	112.9	31.1	78.5	71.7	-	95.4	70.0	104.4	211.2	102.4	10月
126.5	118.8	113.5	32.1	76.2	70.2	-	94.1	62.9	110.6	218.2	97.6	11月
125.9	122.0	115.3	45.9	77.2	71.9	-	92.6	65.8	116.3	216.6	99.6	12月
126.1	130.4	109.7	45.4	79.2	74.7	-	92.5	69.7	114.9	216.5	100.5	2018年1月
130.2	127.3	119.1	45.2	80.2	72.1	-	95.6	80.0	120.4	218.5	107.3	2月
128.2	121.8	95.3	51.4	76.8	69.6	-	92.2	73.0	130.4	227.7	113.6	3月
124.4	122.0	75.6	49.2	82.2	72.6	-	100.4	82.1	132.3	220.6	115.7	4月
0.8	△ 0.6	△ 23.0	24.2	△ 0.2	△ 6.0	-	3.8	12.0	24.1	5.3	△ 0.6	前年同月比(%)
												季節調整指数
127.3	129.1	107.8	41.1	81.4	79.8	-	93.0	69.1	101.8	208.2	120.8	2017年I期
123.3	128.5	110.9	32.1	82.7	76.8	-	93.6	79.1	101.1	214.3	108.3	II期
125.6	130.9	104.6	35.3	78.8	72.1	-	92.5	73.3	107.6	220.4	106.6	III期
121.8	124.5	104.8	37.0	76.8	69.7	-	95.3	67.9	108.2	221.2	103.6	IV期
128.4	126.4	101.8	44.1	78.9	71.9	-	95.5	77.9	128.2	222.6	105.9	2018年I期
5.4	1.5	△ 2.9	19.2	2.7	3.2	-	0.2	14.7	18.5	0.6	2.2	前期比(%)
123.8	131.2	107.3	40.1	84.4	82.6	-	94.3	69.7	99.7	209.7	128.5	2017年1月
128.1	127.3	106.7	40.8	80.8	78.7	-	93.2	68.3	101.9	209.3	120.2	2月
130.0	128.8	109.3	42.4	78.9	78.1	-	91.6	69.2	103.9	205.6	113.6	3月
126.0	127.6	114.7	38.0	83.0	78.4	-	95.2	75.8	105.9	208.5	113.5	4月
120.3	130.7	109.4	32.2	82.8	76.6	-	92.6	84.7	102.9	222.7	106.1	5月
123.7	127.2	108.5	26.1	82.3	75.5	-	93.0	76.7	94.6	211.8	105.2	6月
128.9	127.0	104.1	33.4	79.9	74.1	-	88.5	75.3	104.4	216.0	103.4	7月
128.0	128.8	106.8	36.8	78.6	71.3	-	93.5	74.9	107.2	219.7	109.5	8月
120.0	137.0	102.9	35.8	77.8	70.8	-	95.4	69.8	111.2	225.5	107.0	9月
124.3	125.8	110.4	35.8	78.6	70.1	-	96.1	77.8	106.6	217.1	105.1	10月
121.8	123.5	103.7	35.5	75.5	69.1	-	95.2	60.9	108.4	225.3	101.6	11月
119.4	124.2	100.2	39.6	76.3	70.0	-	94.5	65.0	109.7	221.1	104.0	12月
124.4	125.5	92.0	43.0	80.4	72.3	-	94.4	87.6	117.2	221.3	107.3	2018年1月
128.0	129.0	107.9	41.5	79.6	71.4	-	97.3	80.3	130.6	221.4	105.1	2月
132.7	124.7	105.4	47.7	76.8	71.9	-	94.7	65.9	136.9	225.1	105.4	3月
127.0	126.8	88.3	47.2	82.8	73.8	-	98.9	84.9	131.4	219.7	112.8	4月
△ 4.3	1.7	△ 16.2	△ 1.0	7.8	2.6	-	4.4	28.8	△ 4.0	△ 2.4	7.0	前月比(%)

(5) 福島県の財別生産指数

平成22年(2010年)=100.0

財分類 時系列	鉱工業										品目数	
	最終 需要財	投資財		消費財		生産財			品目数			
		資本財	建設財		耐久 消費財	非耐久 消費財		鉱工業用 生産財	その他用 生産財			
品目数	223	105	60	35	25	45	9	36	118	110	8	品目数
ウェイト	10000.0	4488.0	1937.5	1411.9	525.6	2550.5	818.9	1731.6	5512.0	5297.5	214.5	ウェイト
原指数												原指数
平成27年平均	88.1	97.6	126.9	132.8	111.0	75.3	69.2	78.1	80.4	80.1	88.1	2015年平均
平成28年平均	85.1	92.3	117.7	120.6	109.8	73.1	45.5	86.1	79.2	79.2	79.6	2016年平均
平成29年平均	85.2	89.5	117.7	122.3	105.1	68.1	32.7	84.8	81.8	81.5	89.0	2017年平均
前年比(%)	0.1	△ 3.0	0.0	1.4	△ 4.3	△ 6.8	△ 28.1	△ 1.5	3.3	2.9	11.8	前年比(%)
平成29年 1月	78.0	77.5	106.3	112.8	88.9	55.6	31.1	67.2	78.4	78.1	86.4	2017年 1月
2月	85.9	94.1	135.0	149.5	96.2	63.1	34.0	76.9	79.3	78.6	95.6	2月
3月	98.6	114.0	163.6	181.3	116.1	76.2	37.8	94.4	86.1	85.2	109.1	3月
4月	82.9	88.3	110.4	112.0	106.0	71.6	32.4	90.1	78.5	78.4	80.5	4月
5月	80.5	83.8	101.6	101.0	103.2	70.4	27.8	90.5	77.9	77.9	77.7	5月
6月	87.1	91.3	113.2	113.0	113.9	74.7	36.4	92.8	83.6	83.8	79.8	6月
7月	85.8	86.3	107.0	107.0	106.9	70.6	31.9	88.9	85.4	86.1	68.1	7月
8月	79.4	80.6	100.5	102.0	96.7	65.5	32.7	81.0	78.4	78.8	67.7	8月
9月	87.3	89.7	127.6	133.9	110.7	60.9	33.7	73.8	85.4	85.4	87.0	9月
10月	84.7	86.0	112.1	112.5	111.0	66.1	33.2	81.7	83.6	83.1	96.8	10月
11月	85.7	87.3	114.2	115.8	109.9	66.8	31.3	83.6	84.3	83.4	108.5	11月
12月	87.0	95.0	120.4	127.3	101.8	75.6	30.3	97.1	80.6	79.3	110.9	12月
平成30年 1月	77.0	73.9	102.9	107.9	89.5	51.8	28.4	62.9	79.6	79.6	79.3	2018年 1月
2月	80.6	80.0	108.8	114.4	93.6	58.2	30.4	71.4	81.1	80.2	104.3	2月
3月	94.5	105.9	158.5	178.9	103.6	66.0	34.1	81.1	85.2	83.9	117.8	3月
4月	80.2	82.1	106.2	108.7	99.4	63.8	30.2	79.6	78.6	78.3	87.1	4月
前年同月比(%)	△ 3.3	△ 7.0	△ 3.8	△ 2.9	△ 6.2	△ 10.9	△ 6.8	△ 11.7	0.1	△ 0.1	8.2	前年同月比(%)
季節調整済指数												季節調整済指数
平成29年 I期	85.2	90.0	118.6	122.7	107.1	67.8	33.0	85.9	80.8	80.7	84.0	2017年 I期
II期	85.1	89.7	115.1	118.5	107.0	70.3	32.7	87.4	81.6	81.5	87.8	II期
III期	85.1	87.6	114.8	118.6	103.8	66.8	33.3	82.6	82.9	82.5	93.4	III期
IV期	85.3	89.3	117.5	123.2	102.8	68.1	31.4	84.7	82.0	81.5	92.7	IV期
平成30年 I期	82.5	82.7	108.4	110.5	103.4	61.3	30.2	77.6	81.7	81.5	86.0	2018年 I期
前期比(%)	△ 3.3	△ 7.4	△ 7.7	△ 10.3	0.6	△ 10.0	△ 3.8	△ 8.4	△ 0.4	0.0	△ 7.2	前期比(%)
平成29年 1月	82.7	83.4	106.5	108.5	101.9	66.3	34.7	82.1	80.7	80.6	83.5	2017年 1月
2月	85.3	91.4	124.0	130.9	105.9	67.3	32.2	86.1	80.6	80.4	84.6	2月
3月	87.6	95.3	125.3	128.7	113.4	69.7	32.0	89.4	81.2	81.1	84.0	3月
4月	86.7	91.2	118.3	122.6	108.3	70.4	33.5	87.2	82.7	83.0	85.0	4月
5月	85.7	90.6	114.8	117.7	107.6	72.0	31.1	91.1	81.9	81.6	88.7	5月
6月	83.0	87.4	112.3	115.1	105.1	68.4	33.4	84.0	80.2	79.8	89.7	6月
7月	84.4	86.7	111.6	115.9	98.9	67.8	32.5	84.1	81.9	81.4	88.6	7月
8月	85.1	87.1	112.4	115.4	105.3	67.6	34.7	83.0	84.0	83.8	96.1	8月
9月	85.7	89.1	120.4	124.5	107.2	64.9	32.7	80.6	82.8	82.4	95.4	9月
10月	84.1	87.6	114.2	119.2	102.2	67.6	32.4	84.0	81.3	80.8	91.9	10月
11月	85.0	88.5	117.9	124.2	102.2	67.2	31.7	82.8	81.7	81.4	89.5	11月
12月	86.7	91.7	120.3	126.1	104.0	69.4	30.2	87.4	83.0	82.4	96.7	12月
平成30年 1月	80.1	77.8	100.1	100.5	100.7	60.8	30.9	75.9	80.7	80.9	76.0	2018年 1月
2月	81.5	79.9	105.1	106.4	104.9	62.2	30.1	79.0	83.2	82.8	91.6	2月
3月	86.0	90.5	119.9	124.7	104.6	60.9	29.5	77.9	81.2	80.9	90.5	3月
4月	83.9	85.3	116.3	122.3	101.5	61.9	31.8	75.2	82.3	82.4	90.6	4月
前月比(%)	△ 2.4	△ 5.7	△ 3.0	△ 1.9	△ 3.0	1.6	7.8	△ 3.5	1.4	1.9	0.1	前月比(%)



(6) 福島県の財別出荷指数

平成22年(2010年)=100.0

財分類	平成22年(2010年)=100.0											
	鉱工業								生産財			品 目 数
時系列	最終 需要財	投資財		消費財		消費財		生産財	鉱工業用 生産財	その他用 生産財	品 目 数	
		資本財	建設財		耐久 消費財	非耐久 消費財						
品 目 数	223	105	60	35	25	45	9	36	118	110	8	品 目 数
ウ ェ イ ト	10000.0	4265.2	1564.2	1077.3	486.9	2701.0	908.9	1792.1	5734.8	5535.7	199.1	ウ ェ イ ト
原 指 数												原 指 数
平成27年平均	84.3	88.2	110.9	112.0	108.5	75.0	77.3	73.8	81.3	81.2	83.9	2015年平均
平成28年平均	82.1	85.0	106.5	105.8	108.2	72.6	59.0	79.5	79.9	80.2	72.1	2016年平均
平成29年平均	82.9	83.5	109.1	111.8	103.3	68.6	50.1	77.9	82.5	82.7	78.6	2017年平均
前年比(%)	1.0	△ 1.8	2.4	5.7	△ 4.5	△ 5.5	△ 15.1	△ 2.0	3.3	3.1	9.0	前年比(%)
平成29年 1月	75.0	71.6	99.5	104.3	88.8	55.5	44.0	61.3	77.5	77.6	72.6	2017年 1月
2月	82.9	87.0	129.0	143.7	96.5	62.7	46.5	70.8	79.9	79.9	80.5	2月
3月	95.4	105.7	156.8	175.3	116.0	76.1	53.3	87.7	87.7	87.2	100.9	3月
4月	81.6	82.5	99.7	99.0	101.2	72.6	49.1	84.5	80.9	81.0	76.5	4月
5月	77.8	78.3	90.6	85.9	101.1	71.2	49.1	82.4	77.4	77.6	72.0	5月
6月	85.2	84.7	102.5	98.9	110.6	74.4	53.3	85.1	85.5	86.2	66.3	6月
7月	83.3	80.8	97.0	93.5	104.8	71.5	51.2	81.7	85.2	86.0	63.2	7月
8月	77.2	75.8	93.8	93.5	94.4	65.4	45.5	75.5	78.3	78.8	63.1	8月
9月	84.2	83.3	120.9	126.0	109.6	61.5	51.1	66.8	84.9	85.3	74.2	9月
10月	84.0	81.3	102.8	101.0	106.8	68.9	57.5	74.6	85.9	86.1	79.9	10月
11月	83.6	82.1	106.4	105.3	108.9	68.0	52.9	75.6	84.7	84.4	90.9	11月
12月	85.0	88.3	110.6	114.8	101.4	75.4	48.1	89.3	82.4	81.7	103.0	12月
平成30年 1月	75.2	66.9	92.2	94.6	87.0	52.3	43.2	56.9	81.3	81.7	69.9	2018年 1月
2月	79.1	72.8	96.8	99.0	92.1	58.9	45.5	65.7	83.8	83.7	86.5	2月
3月	91.4	94.6	142.6	159.1	106.2	66.8	49.7	75.4	89.0	88.5	102.9	3月
4月	78.2	73.6	88.4	85.7	94.4	65.0	43.9	75.7	81.7	81.7	80.1	4月
前年同月比(%)	△ 4.2	△ 10.8	△ 11.3	△ 13.4	△ 6.7	△ 10.5	△ 10.6	△ 10.4	1.0	0.9	4.7	前年同月比(%)
季節調整済指数												季節調整済指数
平成29年 I 期	82.3	83.2	111.6	113.8	105.0	66.8	47.4	76.9	81.1	81.3	76.0	2017年 I 期
II 期	83.0	84.0	106.7	107.8	104.9	70.7	50.0	80.9	82.4	82.6	78.3	II 期
III 期	82.3	82.0	105.2	106.9	102.2	67.7	50.6	76.4	82.8	82.9	80.2	III 期
IV 期	83.7	83.6	108.4	111.9	101.3	69.2	51.6	78.3	83.6	83.6	80.6	IV 期
平成30年 I 期	80.5	74.5	96.4	95.4	101.4	61.6	46.5	69.3	84.6	84.8	76.8	2018年 I 期
前期比(%)	△ 3.8	△ 10.9	△ 11.1	△ 14.7	0.1	△ 11.0	△ 9.9	△ 11.5	1.2	1.4	△ 4.7	前期比(%)
平成29年 1月	80.4	78.7	100.6	99.8	101.6	65.8	49.8	72.7	80.6	80.8	74.8	2017年 1月
2月	82.6	85.4	118.5	125.4	104.2	66.0	46.3	76.5	80.9	81.0	75.6	2月
3月	83.8	85.5	115.6	116.3	109.2	68.7	46.0	81.4	81.9	82.0	77.6	3月
4月	84.2	85.8	110.6	113.8	106.5	71.4	49.2	82.4	83.0	83.2	77.6	4月
5月	83.1	84.7	105.6	105.3	105.1	72.2	50.3	83.2	81.9	82.2	78.6	5月
6月	81.8	81.6	104.0	104.4	103.1	68.5	50.6	77.1	82.3	82.4	78.7	6月
7月	82.0	81.6	102.5	103.7	98.6	69.5	52.3	78.2	82.5	82.6	79.2	7月
8月	82.7	81.8	104.3	104.6	103.5	68.4	50.1	77.2	83.6	83.7	81.4	8月
9月	82.2	82.5	108.8	112.3	104.5	65.1	49.5	73.9	82.3	82.4	79.9	9月
10月	83.0	82.9	105.7	108.9	100.5	69.4	55.5	77.3	83.2	83.3	78.7	10月
11月	83.9	83.5	109.8	114.7	101.0	68.7	52.4	76.8	83.5	83.6	77.4	11月
12月	84.2	84.5	109.6	112.1	102.5	69.5	46.9	80.7	84.1	84.0	85.7	12月
平成30年 1月	79.2	72.1	90.9	88.2	97.4	61.0	48.4	66.1	83.3	83.8	71.4	2018年 1月
2月	80.4	73.4	93.2	91.5	101.4	62.8	47.3	71.0	86.1	86.2	80.8	2月
3月	82.0	77.9	105.0	106.5	105.4	61.0	43.7	70.8	84.3	84.3	78.3	3月
4月	80.9	77.1	100.3	101.8	99.0	63.7	45.4	72.3	83.8	83.9	80.2	4月
前月比(%)	△ 1.3	△ 1.0	△ 4.5	△ 4.4	△ 6.1	4.4	3.9	2.1	△ 0.6	△ 0.5	2.4	前月比(%)

(7) 福島県の財別在庫指数

平成22年(2010年)=100.0

財分類	平成22年(2010年)=100.0											
	鉱工業								生産財			品目数
時系列	最終 需要財	投資財			消費財			耐用 消費財	非耐久 消費財	鉱工業用 生産財	その他用 生産財	
		資本財	建設財									
品目数	134	61	31	12	19	30	8	22	73	69	4	品目数
ウェイト	10000.0	3031.7	1302.1	325.2	976.9	1729.6	660.6	1069.0	6968.3	6271.3	697.0	ウェイト
原指数												原指数
平成27年平均	99.5	86.4	77.6	111.5	66.4	93.1	118.0	77.7	105.1	107.7	82.0	2015年平均
平成28年平均	103.9	78.9	76.2	111.3	64.6	80.9	99.4	69.5	114.8	118.6	80.1	2016年平均
平成29年平均	95.4	74.4	76.2	119.9	61.6	73.0	76.7	70.8	104.5	106.9	82.6	2017年平均
前年比(%)	△ 8.2	△ 5.7	0.0	7.7	△ 4.6	△ 9.8	△ 22.8	1.9	△ 9.0	△ 9.9	3.1	前年比(%)
平成29年 1月	102.0	77.6	71.5	111.2	58.3	82.1	84.1	80.9	112.6	116.8	74.8	2017年 1月
2月	100.5	76.8	71.2	110.0	58.3	81.0	83.4	79.5	110.8	114.3	79.6	2月
3月	96.2	74.4	70.7	104.4	59.5	77.2	82.0	74.2	105.7	109.4	72.3	3月
4月	91.7	71.5	72.0	105.5	60.9	71.1	78.7	66.5	100.4	103.9	69.3	4月
5月	91.7	69.3	74.2	119.0	59.2	65.6	72.5	61.4	101.4	104.9	70.0	5月
6月	90.4	69.9	76.1	123.5	60.3	65.2	73.5	60.0	99.3	100.7	86.6	6月
7月	93.3	73.8	79.2	132.3	61.5	69.7	71.8	68.5	101.8	103.6	85.3	7月
8月	96.1	75.0	80.7	132.2	63.5	70.7	76.8	66.9	105.3	107.4	86.6	8月
9月	96.3	75.1	80.8	132.6	63.6	70.9	76.6	67.3	105.5	107.7	85.6	9月
10月	95.5	74.8	79.2	118.3	66.2	71.4	74.7	69.4	104.5	105.3	97.6	10月
11月	94.6	75.7	79.0	122.2	64.6	73.2	73.5	72.9	102.8	102.9	102.4	11月
12月	96.2	78.6	79.2	127.9	62.9	78.1	72.7	81.5	103.8	106.4	81.0	12月
平成30年 1月	98.8	79.0	79.9	125.8	64.6	78.3	74.1	80.9	107.4	110.6	78.9	2018年 1月
2月	98.9	81.4	80.8	122.8	66.8	81.8	74.9	86.1	106.5	109.5	79.8	2月
3月	97.8	79.6	79.3	120.8	65.6	79.9	76.5	81.9	105.7	108.6	79.0	3月
4月	96.3	78.1	82.6	122.6	69.3	74.7	79.2	71.9	104.3	107.3	77.1	4月
前年同月比(%)	5.0	9.2	14.7	16.2	13.8	5.1	0.6	8.1	3.9	3.3	11.3	前年同月比(%)
季節調整済指数												季節調整済指数
平成29年 I期	98.4	74.8	73.0	114.6	59.1	76.1	80.3	74.5	108.7	111.8	79.1	2017年 I期
II期	94.3	73.1	75.8	116.8	62.4	70.9	74.6	68.1	103.3	105.7	80.5	II期
III期	94.5	75.0	78.0	123.6	62.5	72.5	76.5	69.7	103.0	105.3	82.6	III期
IV期	94.3	74.6	77.7	124.0	62.3	72.2	75.1	70.5	103.0	104.9	87.4	IV期
平成30年 I期	97.4	78.5	82.2	130.0	66.2	76.0	72.3	79.3	105.6	107.9	83.1	2018年 I期
前期比(%)	3.3	5.2	5.8	4.8	6.3	5.3	△ 3.7	12.5	2.5	2.9	△ 4.9	前期比(%)
平成29年 1月	99.9	75.8	72.6	115.6	58.3	78.4	82.6	75.0	109.7	113.5	76.8	2017年 1月
2月	98.6	73.9	72.6	115.6	58.2	75.0	77.2	73.7	109.2	112.4	81.7	2月
3月	96.7	74.6	73.7	112.7	60.7	75.0	81.1	74.7	107.2	109.6	78.8	3月
4月	95.1	72.2	75.0	111.3	63.4	70.5	71.2	70.5	104.7	108.0	75.4	4月
5月	94.3	73.0	76.3	121.2	61.9	70.1	72.5	66.7	103.5	106.5	79.5	5月
6月	93.5	74.0	76.2	118.0	62.0	72.1	80.1	67.1	101.6	102.7	86.7	6月
7月	94.5	74.9	77.2	121.0	62.2	73.0	75.2	69.2	102.8	105.2	81.6	7月
8月	94.4	74.7	77.4	121.6	62.4	72.6	75.8	70.6	103.0	105.6	80.2	8月
9月	94.5	75.3	79.4	128.3	62.9	72.0	78.4	69.3	103.3	105.2	86.0	9月
10月	94.3	73.9	78.0	120.3	63.7	70.7	74.5	70.2	103.6	105.1	87.8	10月
11月	94.6	74.9	77.5	127.5	62.0	72.3	75.4	70.0	103.3	105.1	89.0	11月
12月	94.0	75.1	77.6	124.3	61.2	73.5	75.3	71.4	102.1	104.4	85.3	12月
平成30年 1月	96.7	77.2	81.2	130.8	64.6	74.8	72.8	75.0	104.6	107.4	81.0	2018年 1月
2月	97.0	78.3	82.3	129.1	66.7	75.7	69.3	79.8	105.0	107.7	81.9	2月
3月	98.5	79.9	83.0	130.2	67.4	77.6	74.8	83.1	107.1	108.7	86.3	3月
4月	99.9	78.9	86.1	129.3	72.1	74.1	71.6	76.3	108.7	111.5	83.8	4月
前月比(%)	1.4	△ 1.3	3.7	△ 0.7	7.0	△ 4.5	△ 4.3	△ 8.2	1.5	2.6	△ 2.9	前月比(%)

## 年間補正について

年間補正とは、毎月の公表後に判明した報告値の修正など、最新年の正しいデータが一年分そろった段階で、その年の原指数を再作成し、更に原指数から該当年の季節指数を確定させ、季節調整済指数を再計算する処理のことをいいます。

今月の月報では、平成 29 年分について下記のとおり年間補正を行ったため、本県の平成 29 年 1 月以降の指数が更新されています。

- 1 季節指数のもととなる季節調整は、米国商務省センサス局が開発した X-12-ARIMA により行っています。

なお、本県の鉱工業指数作成に用いている X-12-ARIMA のスペックファイルの見本は、『平成 22 年（2010 年）基準 福島県鉱工業指数基準改定の概要』をご覧ください。

- 2 鉱工業指数における季節調整済指数系列は、季節要因に加え、曜日・祝祭日要因、うるう年要因によっても調整されています（在庫指数については、季節要因のみ）。

$$\text{季節調整済指数} = \text{原指数} \div (\text{季節} \cdot \text{曜日} \cdot \text{祝祭日} \cdot \text{うるう年指数})$$

- 3 季節指数の算出に当たり、異常値の検出を実施し、以下のとおり異常値処理をしました。

指数系列	異常値種別	処理年月
生産	TC	2011.03
	AO	2014.03
出荷	TC	2011.03
	AO	2014.03
在庫	AO	2011.03
	TC	2011.03
	TC	2012.01
	AO	2015.10



## 製造業を営む事業所の皆様へ 平成 30 年工業統計調査にご協力願います

工業統計調査は我が国の工業の実態を明らかにすることを目的とした統計法に基づく報告義務がある重要な統計です。



調査結果は中小企業施策や地域振興などの基礎資料として利活用されます。

調査時点は 30 年 6 月 1 日です。

調査票へのご回答をお願いいたします。

なお、調査票に記入していただいた内容については、統計法に基づき秘密が厳守されます。

工業統計キャラクター・コワちゃん

経済産業省・都道府県・市区町村

ホームページ「ふくしま統計情報BOX」で、福島県鉱工業指数月報を閲覧できます。

<http://www.pref.fukushima.lg.jp/sec/11045b/15832.html>

次回の公表(平成30年5月分)は、7月下旬の予定です。



福島県企画調整部統計課

〒960-8043 福島市中町 8 番 2 号 (自治会館 6 階)

電話 (直通) 024-521-7147 (内線) 2440

電子メール [toukei@pref.fukushima.lg.jp](mailto:toukei@pref.fukushima.lg.jp)