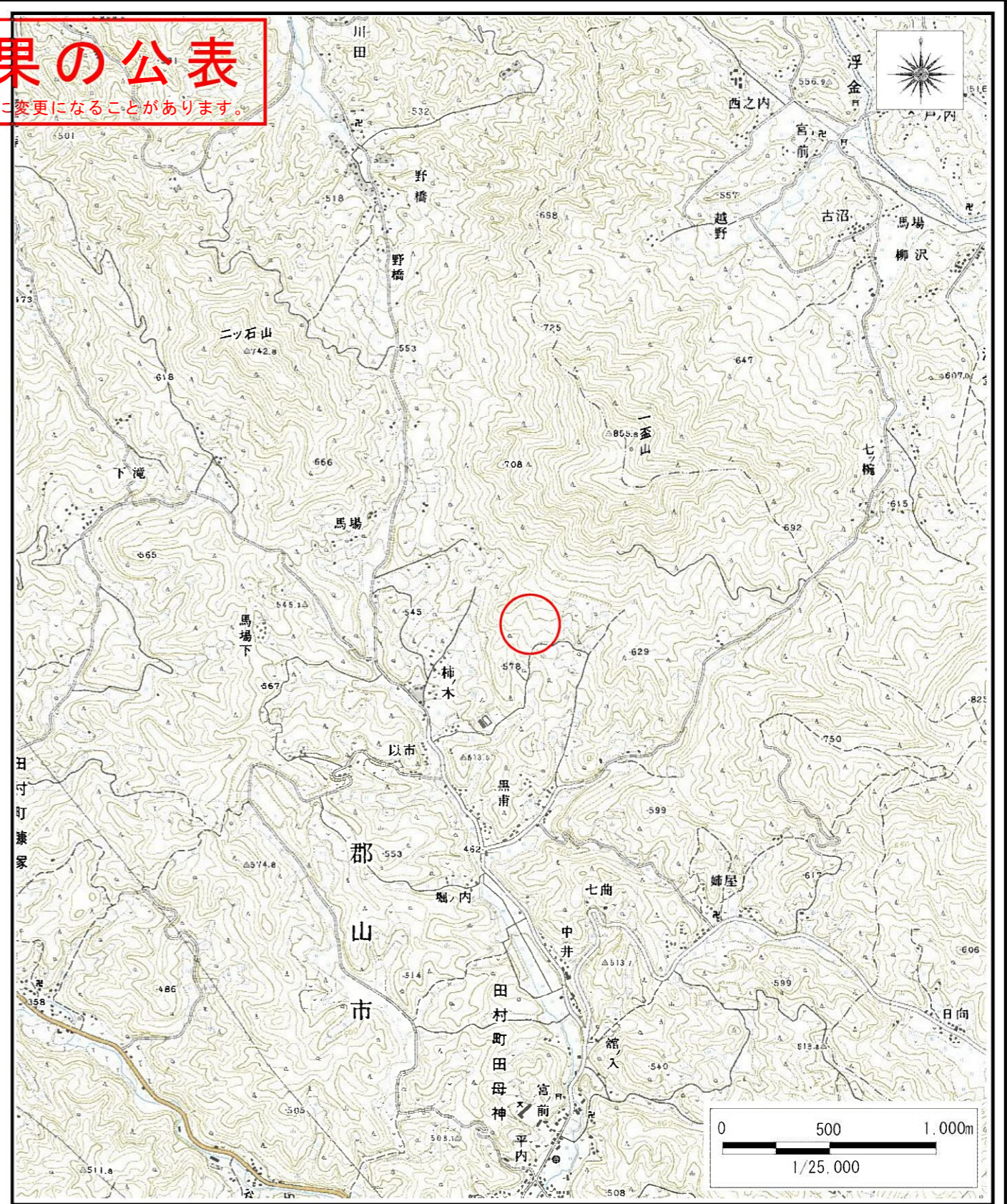
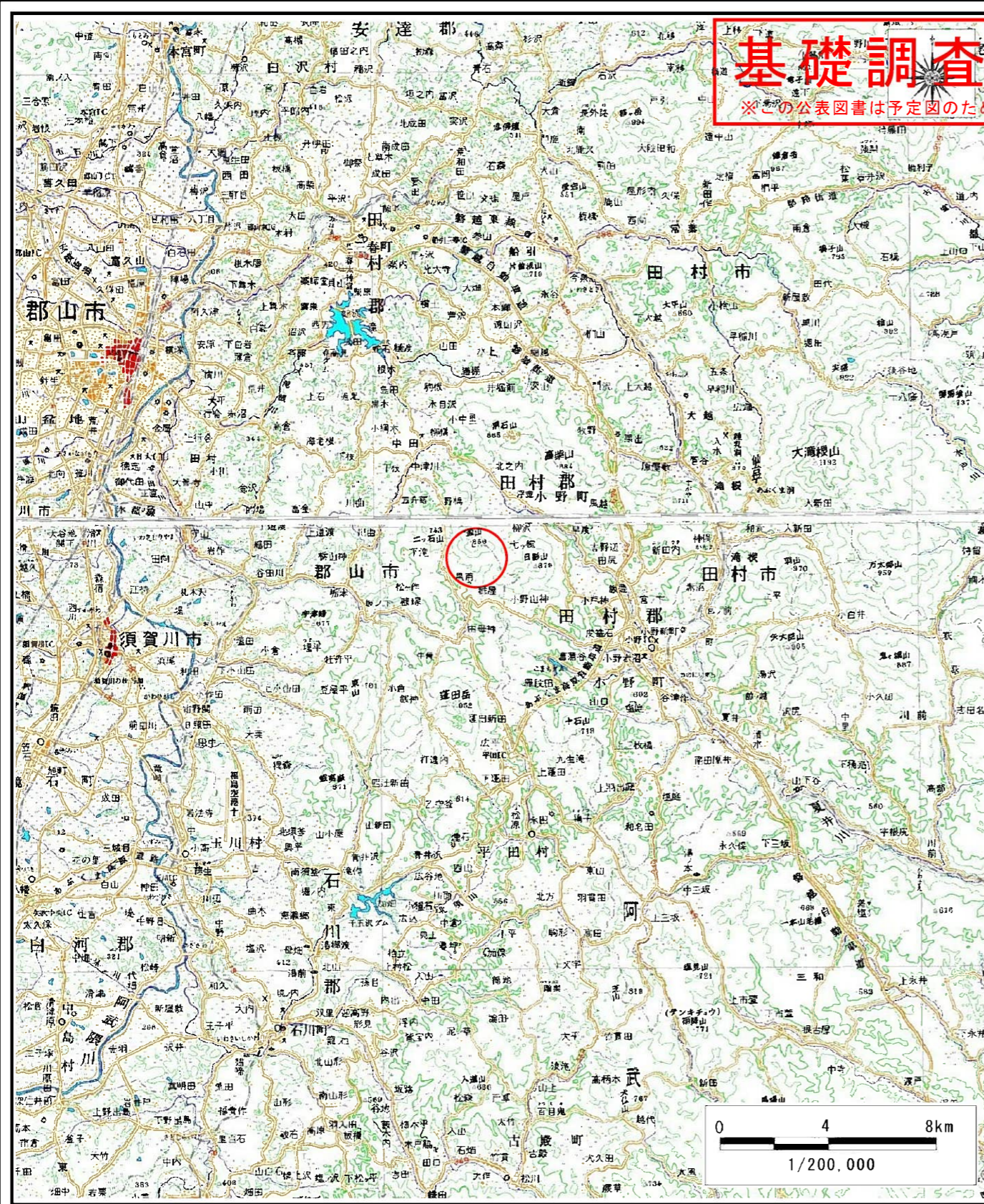


土砂災害警戒区域等の指定の公示に係る図書（その1）

基礎調査結果の公表
 ※この公表図書は予定図のため、指定時に変更になることがあります。



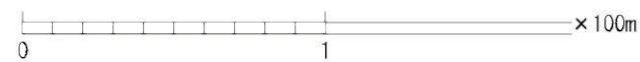
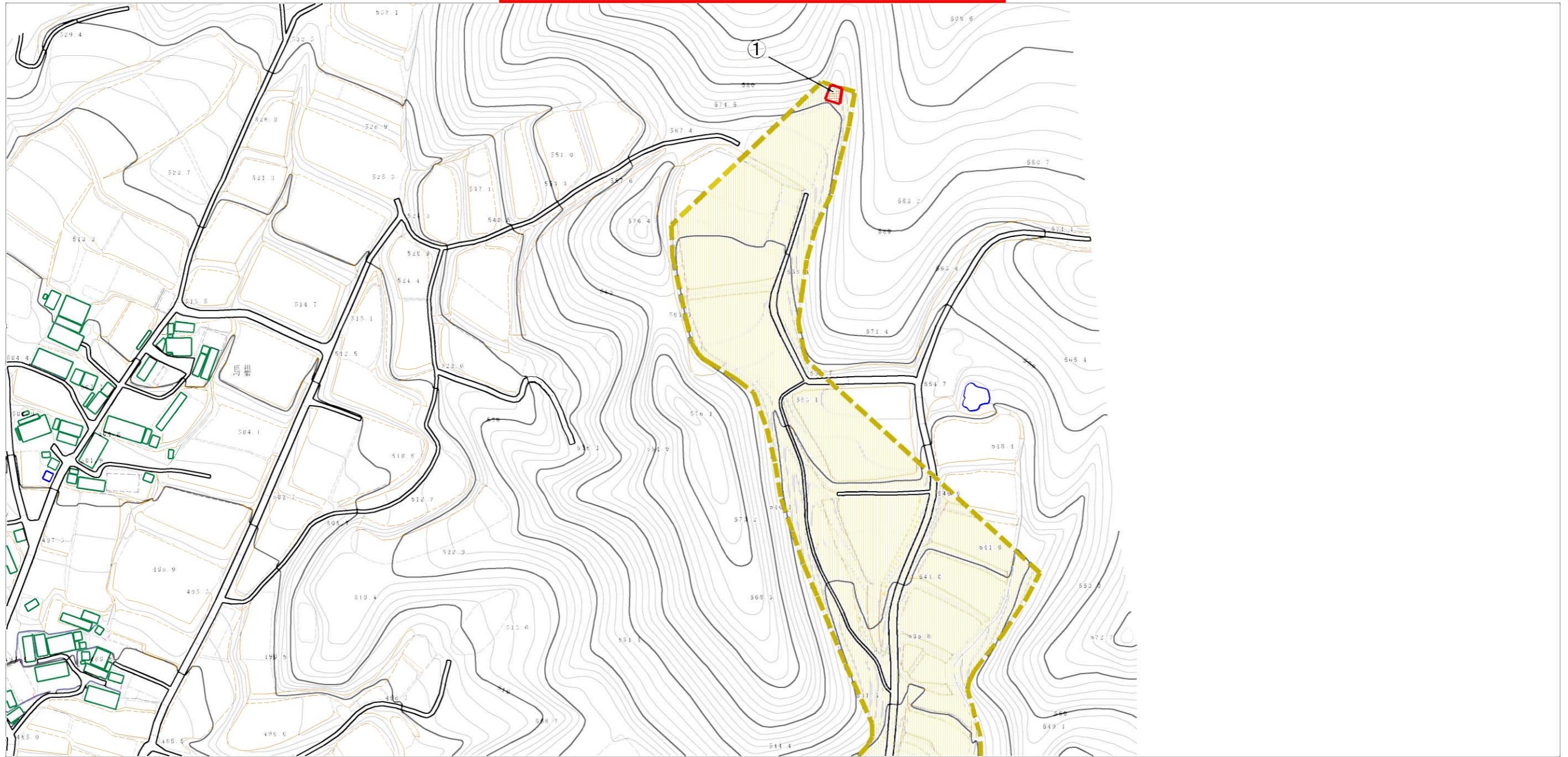
様式-1 (土)
 土砂災害警戒区域・土砂災害特別警戒区域
 位置図

自然現象の種類	土石流
溪流番号	20203B0226
溪流名	柿ノ木
所在地	福島県郡山市田村町田母神字柿ノ木

この地図は、国土地理院長の承認を得て、同院発行の電子地形図25000及び電子地形図20万を複製したものである。（承認番号 平28情復 第1446号）

基礎調査結果の公表

※この公表図書は予定図のため、指定時に変更になることがあります。



横断測線の区間	力の大きさのうち最大のもの(kN/m ²)	土石流の高さ(m)
①	15.13	0.53

様式-2 (土)

土砂災害警戒区域・土砂災害特別警戒区域
区域図

土砂災害警戒区域
(土砂災害防止法施行令第二条の基準に該当する区域)

土石流の高さが1mを超え、
その衝撃力が50kN/m²を超える区域

土石流の高さが1mを超え、
その衝撃力が50kN/m²を超えない区域

上記以外の区域



縮尺
1:2,500

自然現象
の種類

土石流

公表年月日
平成30年3月28日

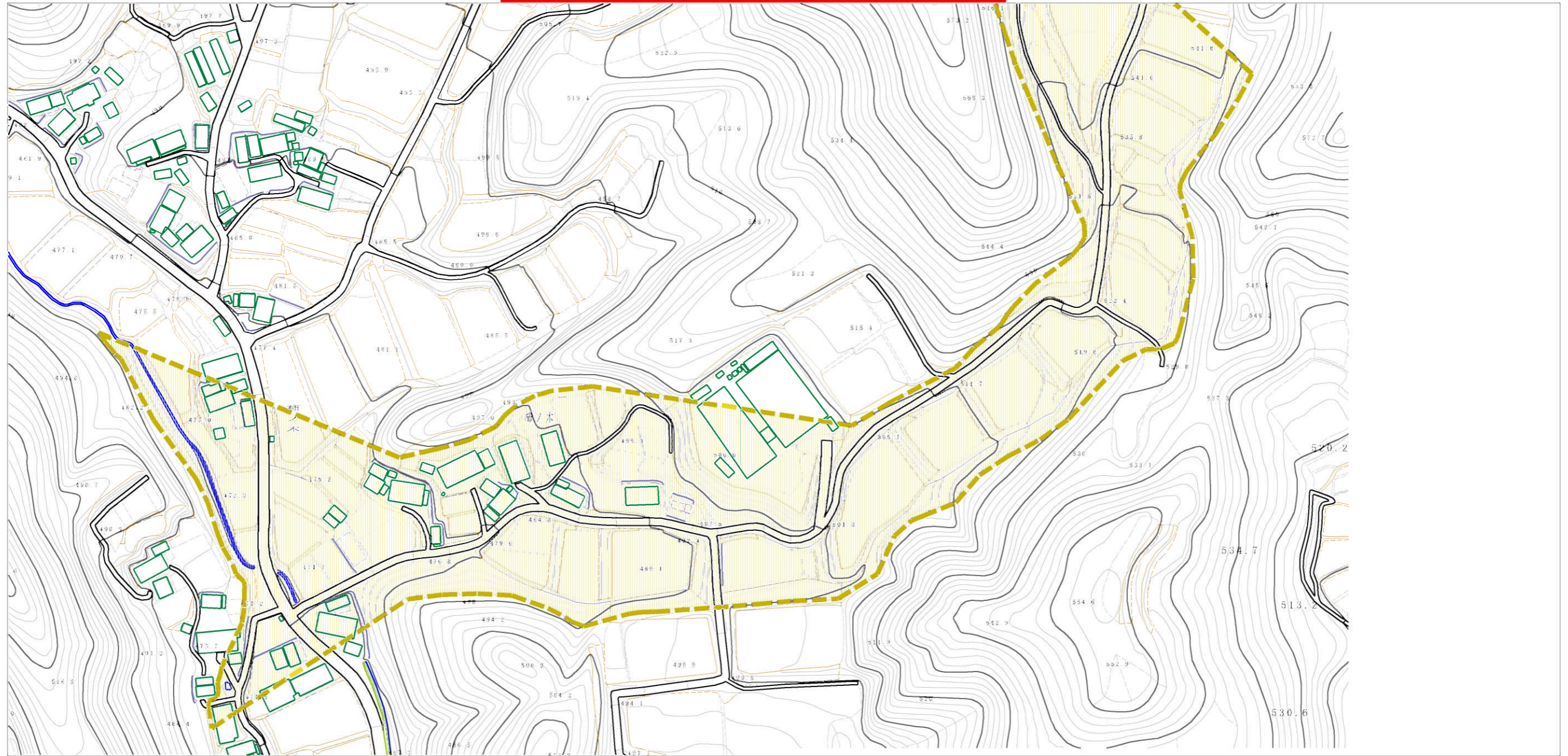
溪流番号 20203B0226

溪流名 柿ノ木

所在地 福島県郡山市田村町
田母神字柿ノ木

基礎調査結果の公表

※この公表図書は予定図のため、指定時に変更になることがあります。



0 1 ×100m

様式-2 (土) 土砂災害警戒区域・土砂災害特別警戒区域 区域図	土砂災害警戒区域 (土砂災害防止法施行令第二条の基準に該当する区域)		自然現象 の種類 土石流	溪流番号 20203B0226	
	土砂災害防止 法施行令第三 条の基準に該 当する区域	土石流の高さが1mを超え、 その衝撃力が50kN/mを超える区域 土石流の高さが1mを超え、 その衝撃力が50kN/mを超えない区域		告示番号 告示年月日	溪流名 柿ノ木 所在地 福島県郡山市田村町 田母神字柿ノ木
	上記以外の区域	 		縮尺 1:2,500	