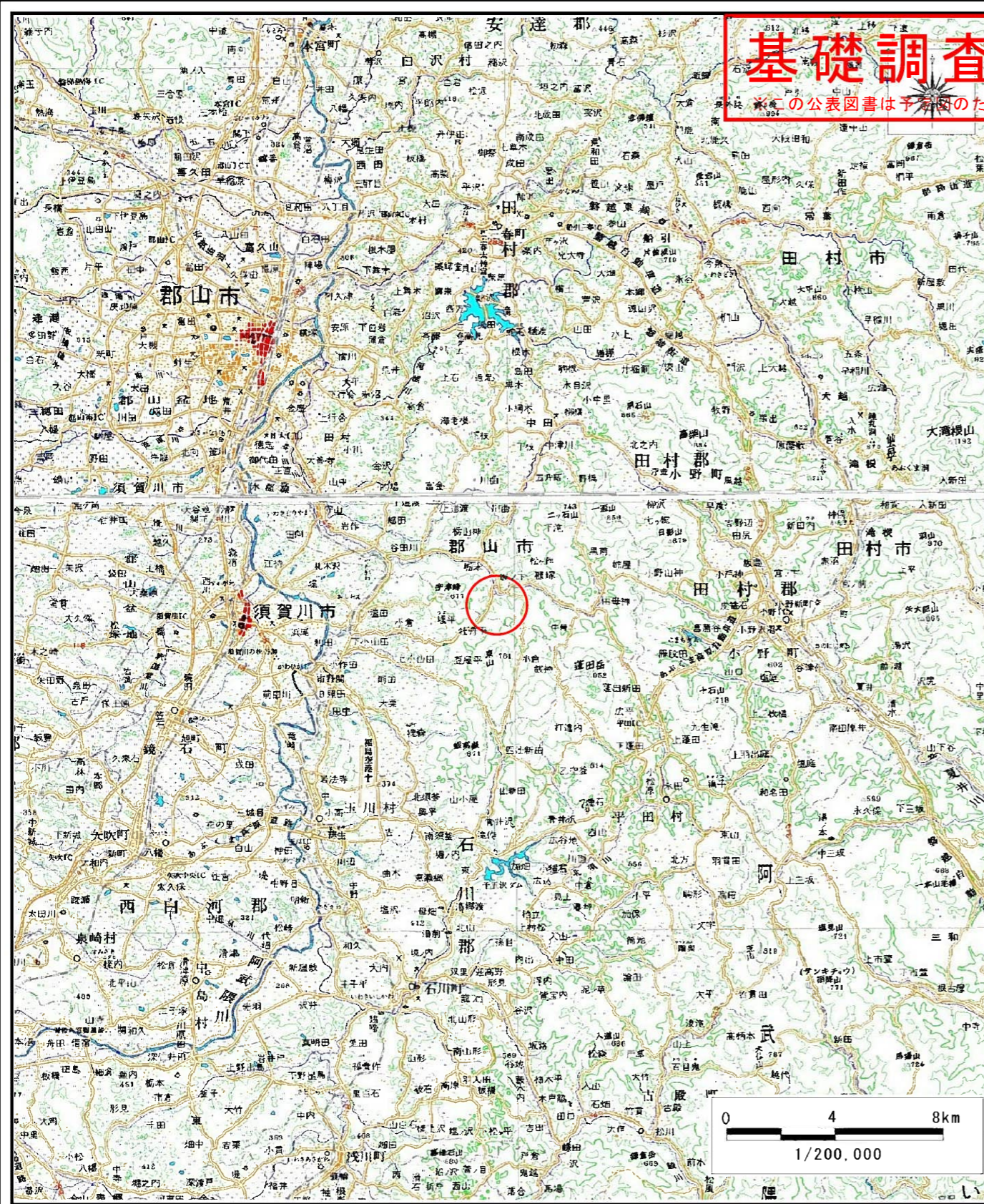
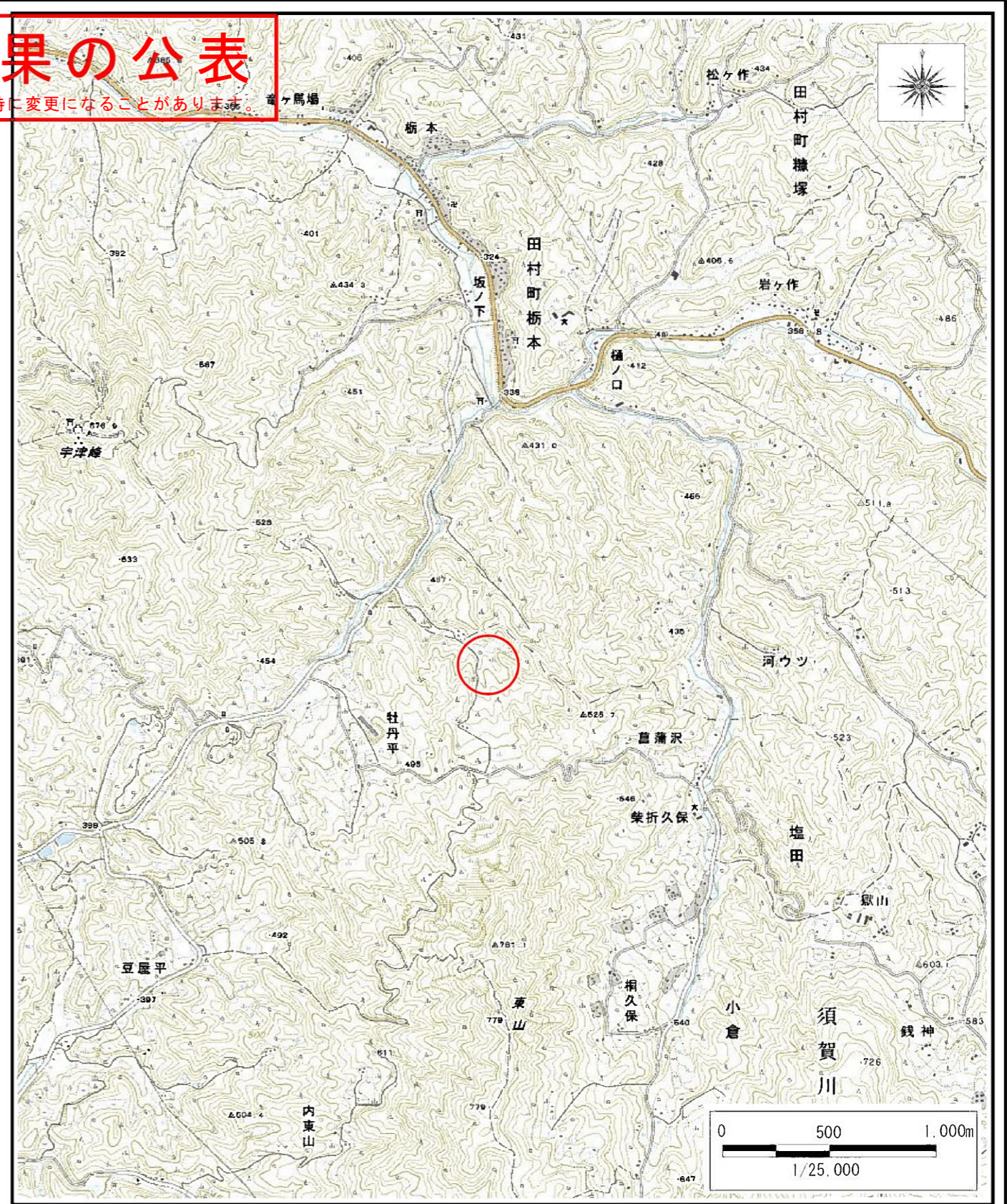


**基礎調査結果の公表**

※この公表図書は予告図のため、指定時に変更になることがあります。



(1/200,000)



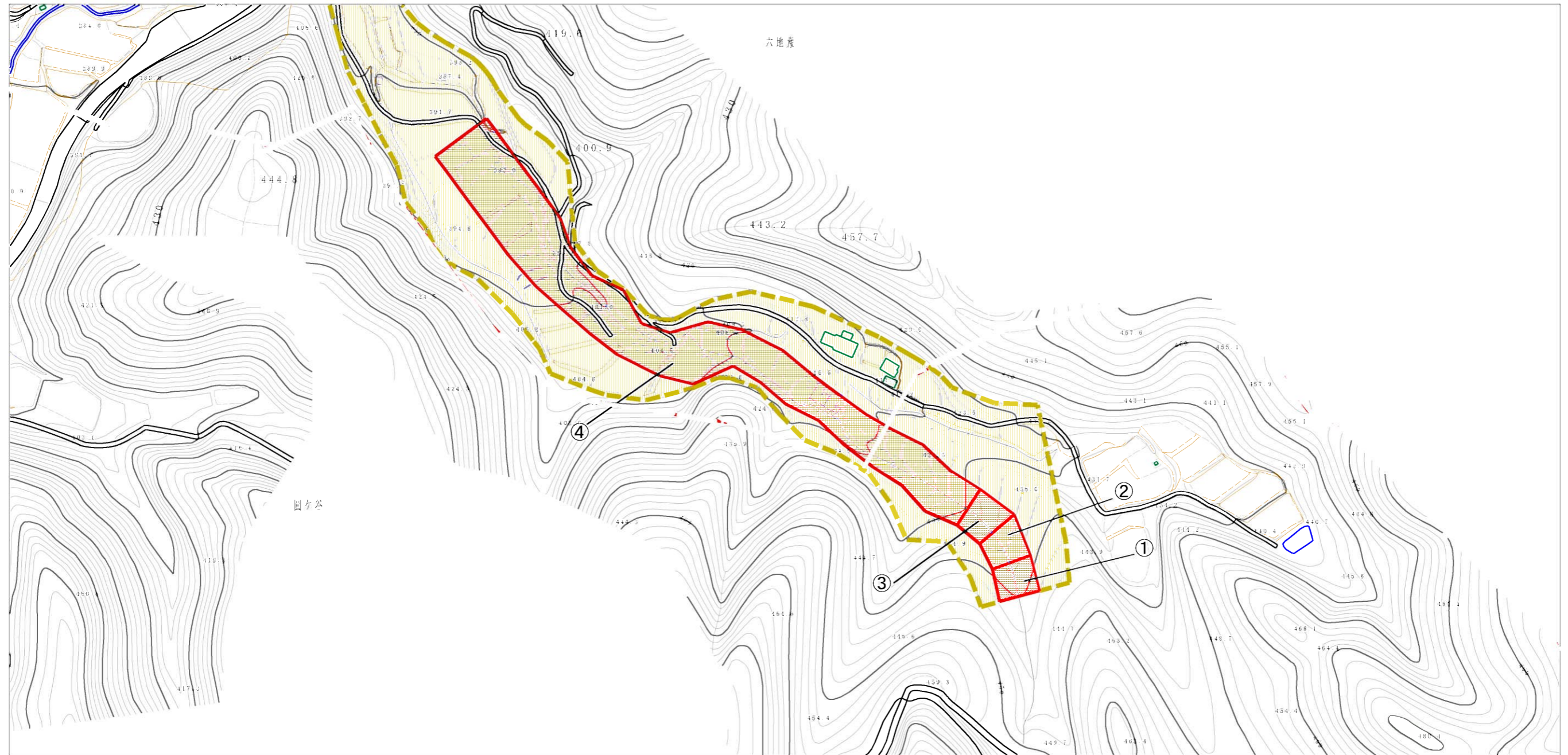
(1/25,000)

様式-1 (土)  
土砂災害警戒区域・土砂災害特別警戒区域  
位置図

自然現象の種類	土石流
溪流番号	20203B0185-3
溪流名	六地藏-3
所在地	福島県郡山市田村町栃本字六地藏

# 基礎調査結果の公表

※この公表図書は予定図のため、指定時に変更になることがあります。

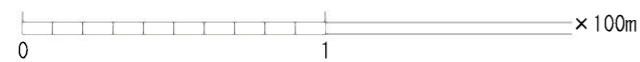
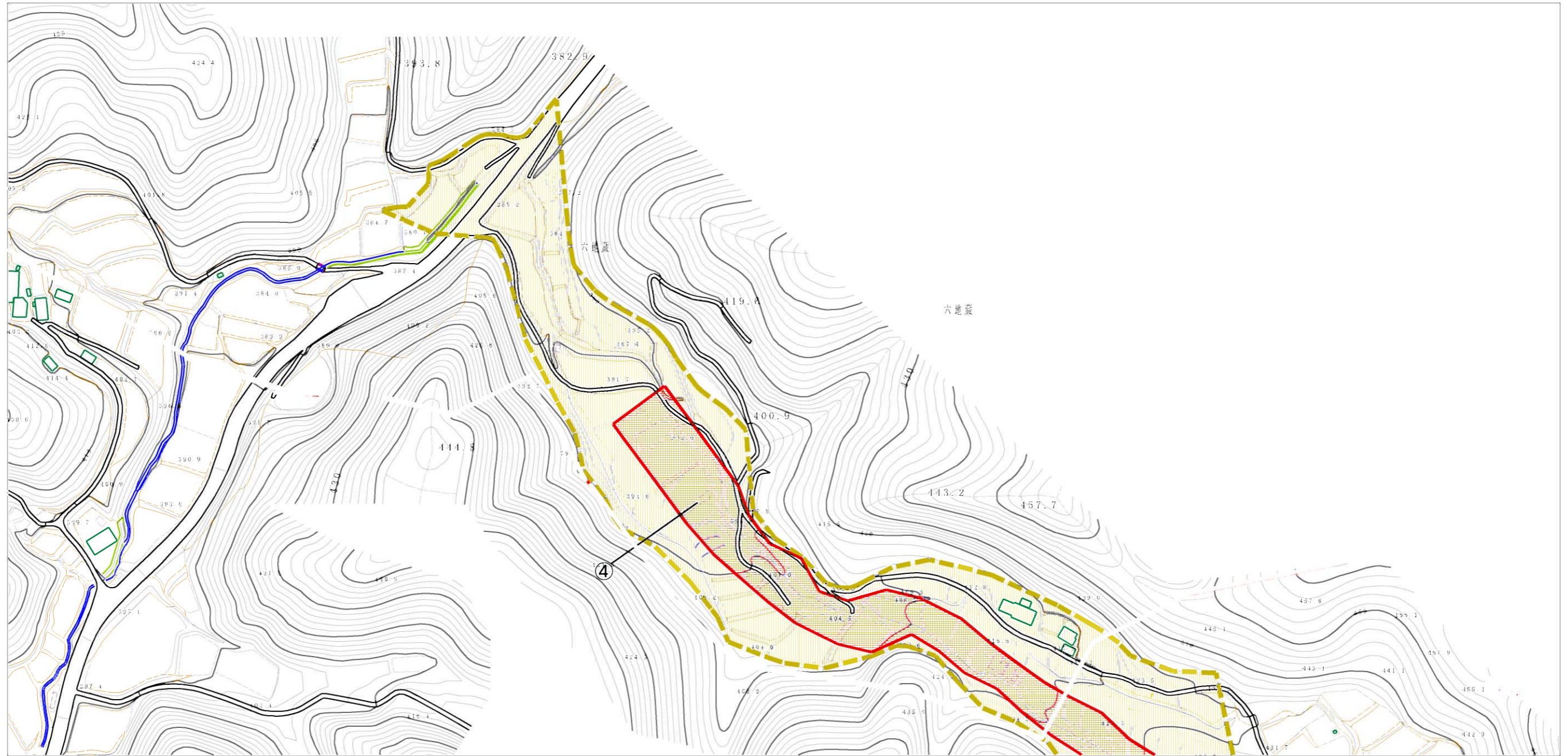


横断測線の区間	力の大きさのうち最大のもの(kN/m <sup>2</sup> )	土石流の高さ(m)
①	14.94	1.09
②	14.22	1.00
③	15.35	1.03
④	14.96	0.93

様式-2 (土) 土砂災害警戒区域・土砂災害特別警戒区域 区域図	土砂災害警戒区域 (土砂災害防止法施行令第二条の基準に該当する区域)		N 縮尺 1:2,500	自然現象 の種類 土石流 公表年月日 平成30年3月28日	溪流番号 20203B0185-3
	土砂災害防止 法施行令第三条 の基準に該当 する区域	土石流の高さが1mを超え、 その衝撃力が50kN/mを超える区域 土石流の高さが1mを超え、 その衝撃力が50kN/mを超えない区域 上記以外の区域			  

# 基礎調査結果の公表

※この公表図書は予定図のため、指定時に変更になることがあります。



横断測線の区間	力の大きさのうち最大のもの(kN/m <sup>2</sup> )	土石流の高さ(m)
①	14.94	1.09
②	14.22	1.00
③	15.35	1.03
④	14.96	0.93

様式-2 (土)

土砂災害警戒区域・土砂災害特別警戒区域  
区域図

土砂災害警戒区域  
(土砂災害防止法施行令第二条の基準に該当する区域)



自然現象  
の種類

土石流

溪流番号

20203B0185-3

土石流の高さが1mを超え、  
その衝撃力が50kN/mを超える区域



告示番号

溪流名

六地藏-3

土石流の高さが1mを超え、  
その衝撃力が50kN/mを超えない区域



縮尺  
1:2,500

告示年月日

所在地

福島県郡山市田村町  
栃本字六地藏

上記以外の区域

