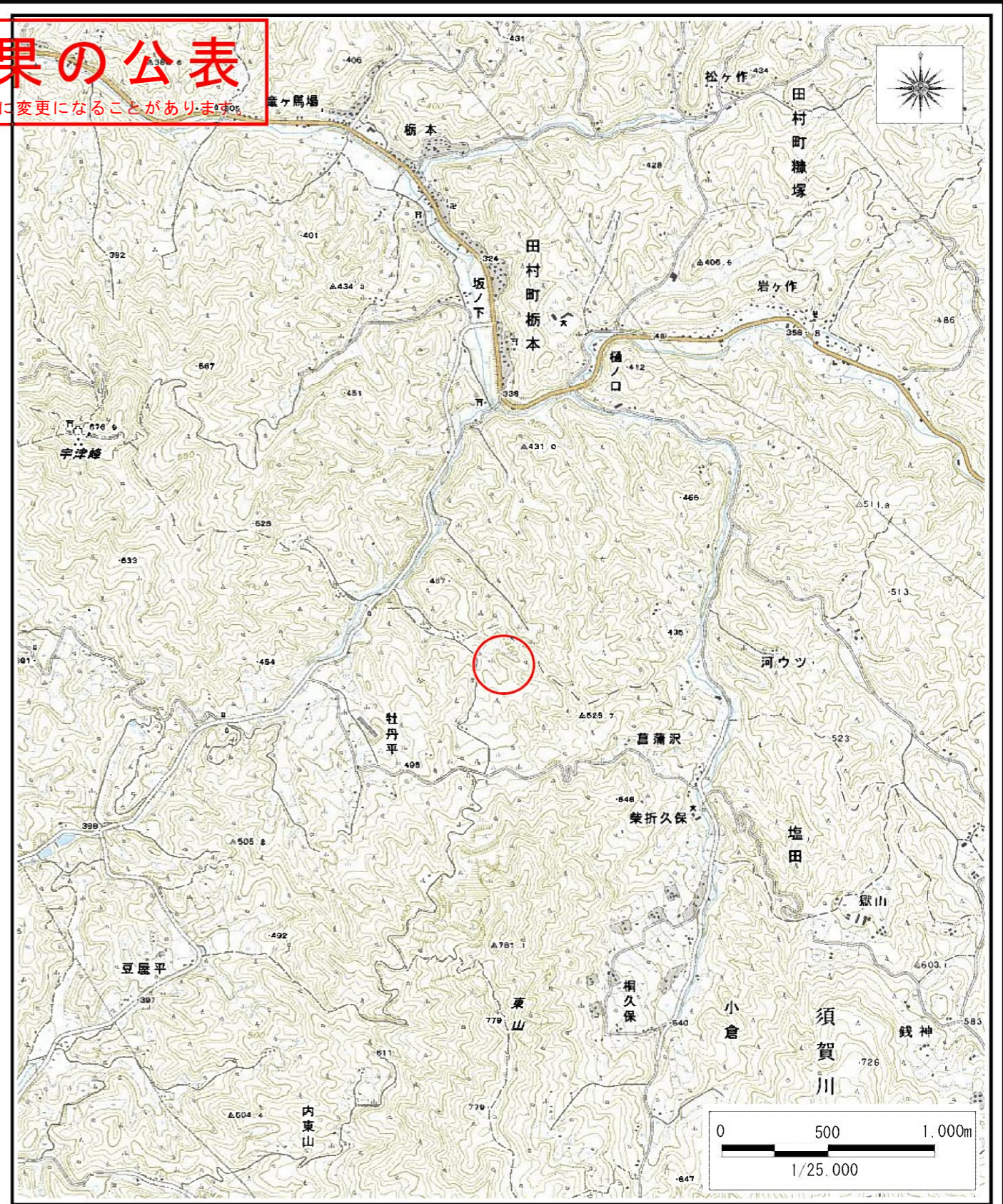
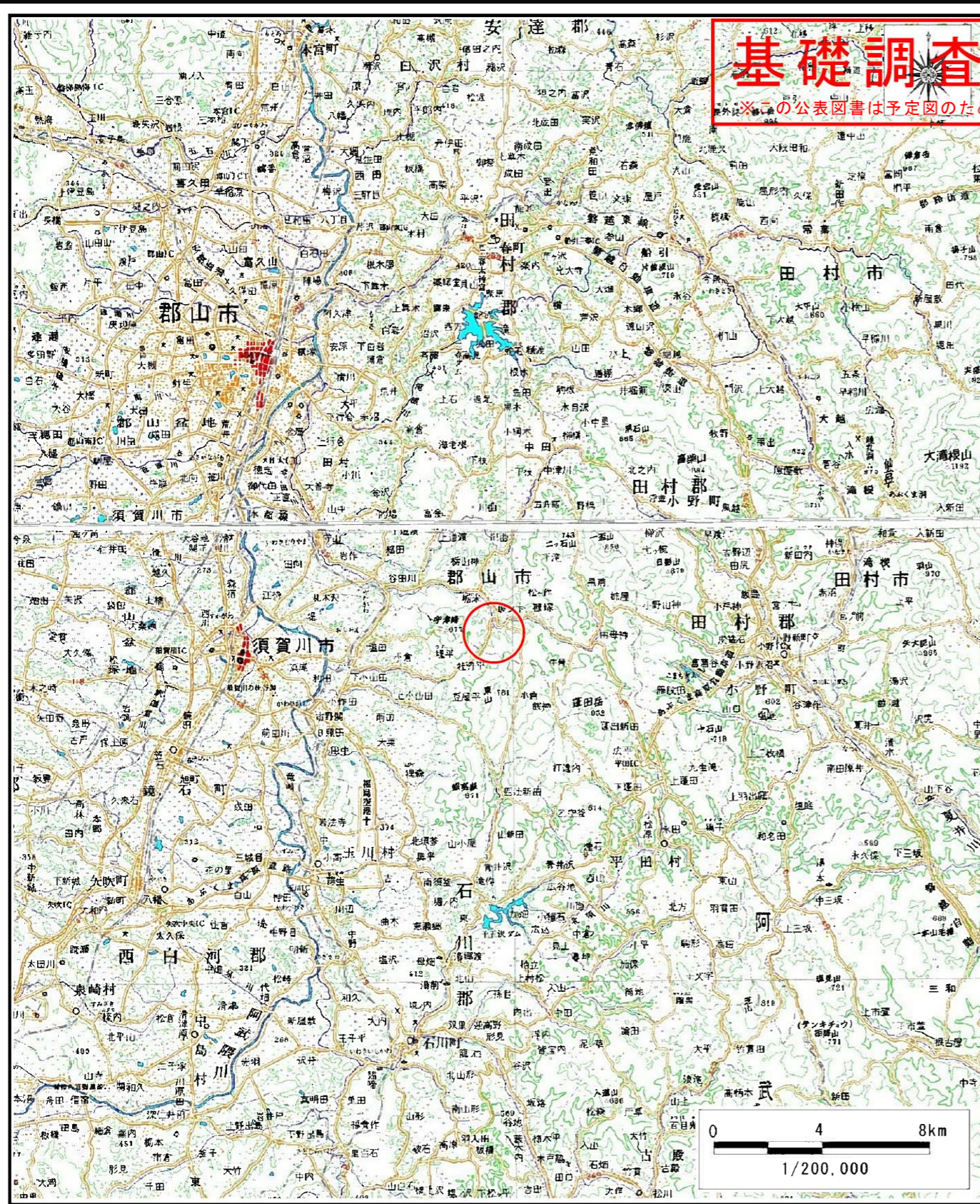


土砂災害警戒区域等の指定の公示に係る図書（その1）

基礎調査結果の公表

※この公表図書は予定図のため、指定時に変更になることがあります。



様式-1 (土)  
土砂災害警戒区域・土砂災害特別警戒区域  
位置図

自然現象の種類	土石流
溪流番号	20203B0185-2
溪流名	六地藏-2
所在地	福島県郡山市田村町栃本字六地藏

この地図は、国土地理院長の承認を得て、同院発行の電子地形図25000及び電子地形図20万を複製したものである。（承認番号 平28情復 第1446号）

# 基礎調査結果の公表

※この公表図書は予定図のため、指定時に変更になることがあります。



横断測線の区間	力の大きさのうち最大のもの(kN/m <sup>2</sup> )	土石流の高さ(m)
①	14.07	1.18
②	12.35	1.00

様式-2 (土)

土砂災害警戒区域・土砂災害特別警戒区域  
区域図

土砂災害警戒区域  
(土砂災害防止法施行令第二条の基準に該当する区域)



自然現象  
の種類

土石流

溪流番号

20203B0185-2

土石流の高さが1mを超え、  
その衝撃力が50kN/m<sup>2</sup>を超える区域



縮尺  
1:2,500

公表年月日  
平成30年3月28日

溪流名

六地藏-2

土石流の高さが1mを超え、  
その衝撃力が50kN/m<sup>2</sup>を超えない区域



所在地

福島県郡山市田村町  
栃本字六地藏

上記以外の区域

