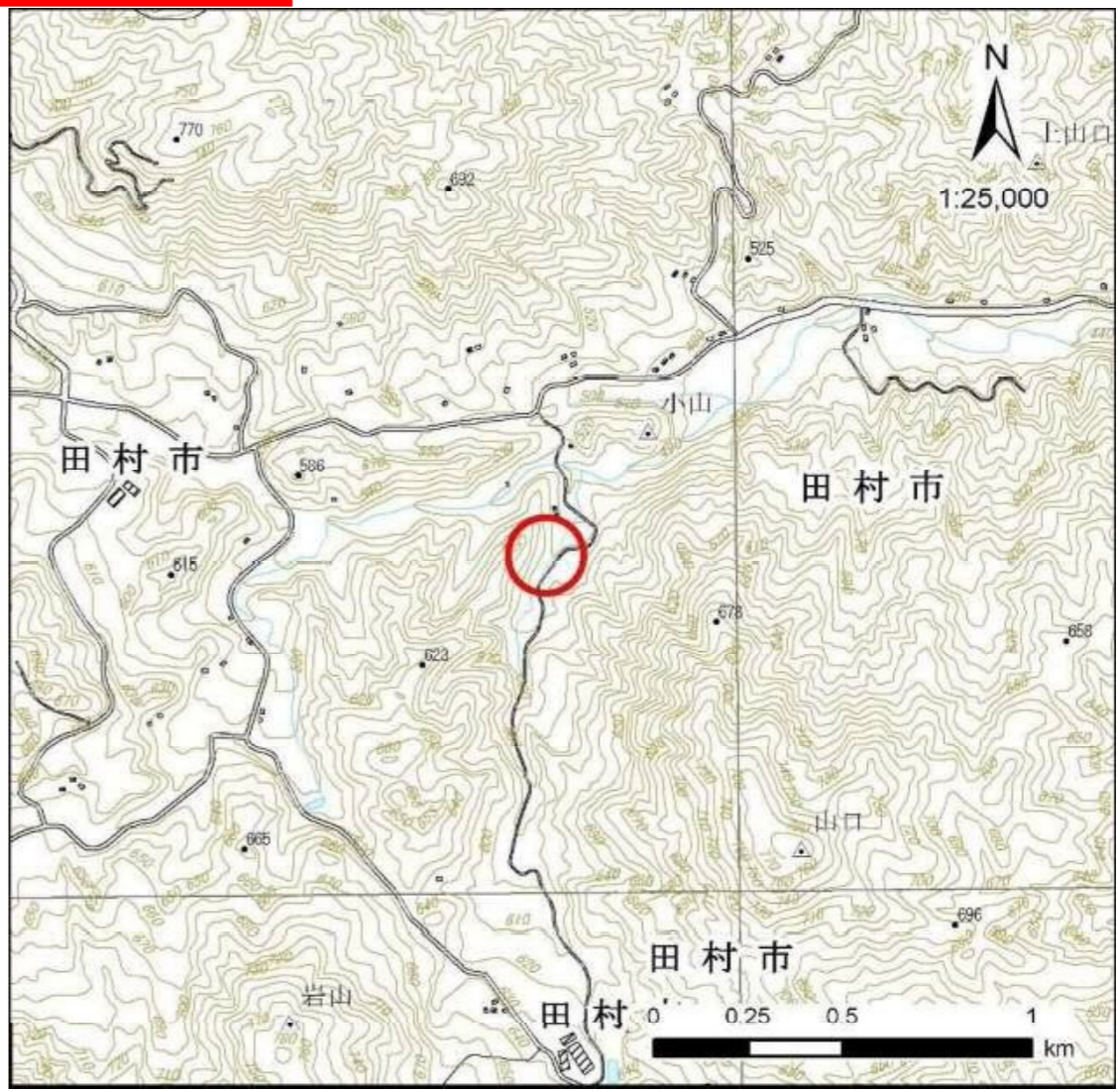


~~土砂災害警戒区域等の指定の公示に係る図書（その1）~~

基礎調査結果の公表
 *この公表図書は予定図のため、指定時に変更になることがあります。



(1/200,000)



(1/25,000)

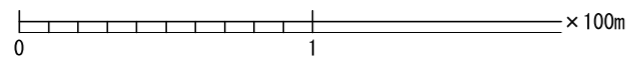
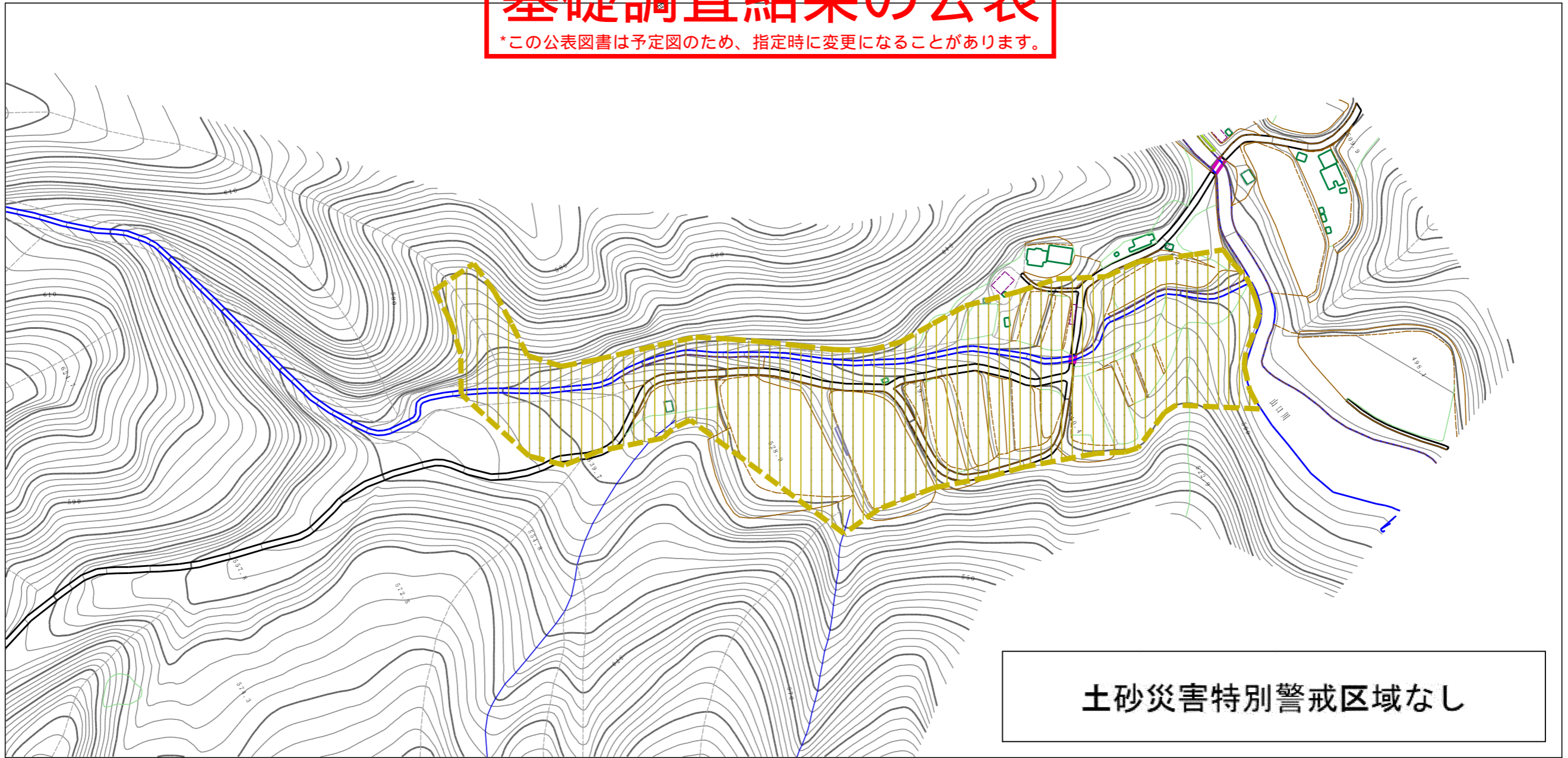
様式-1 (土)
 土砂災害警戒区域・土砂災害特別警戒区域 位置図

自然現象の種類	土石流
溪流番号	20525B0109-1
溪流名	山口7-1
所在地	福島県田村市都路町古道字山口

この地図は、国土地理院長の承認を得て、同院発行の電子地形図25000及び電子地形図20万を複製したものである。(承認番号 平28情複、第1446号)

基礎調査結果の公表

*この公表図書は予定図のため、指定時に変更になることがあります。



様式-2 (土) 土砂災害警戒区域・土砂災害特別警戒区域 区域図	土砂災害防止法施行令第二条の基準に該当する区域		自然現象 の種類 土石流	溪流番号	20525B0109-1
	土砂災害防止法施行令第三条の基準に該当する区域			縮尺 1:2,500	公表年月日
	それ以外の区域				溪流名
				所在地	福島県田村市都路町 古道字山口