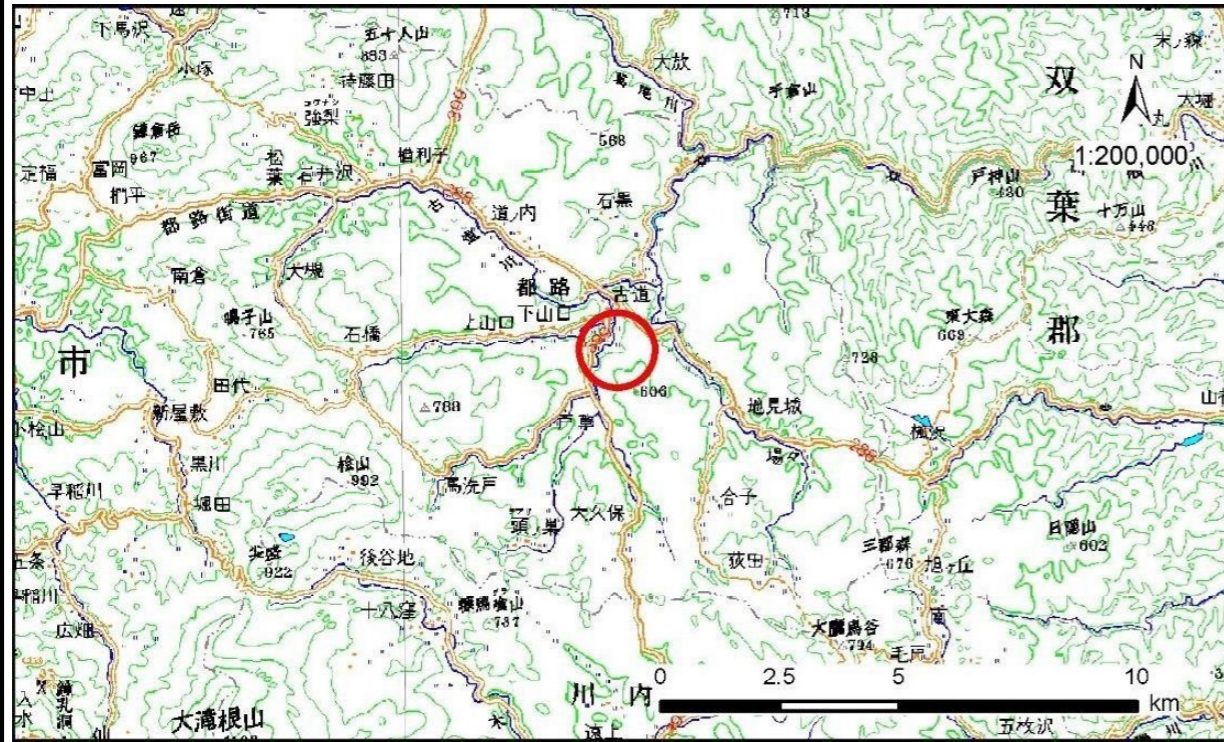


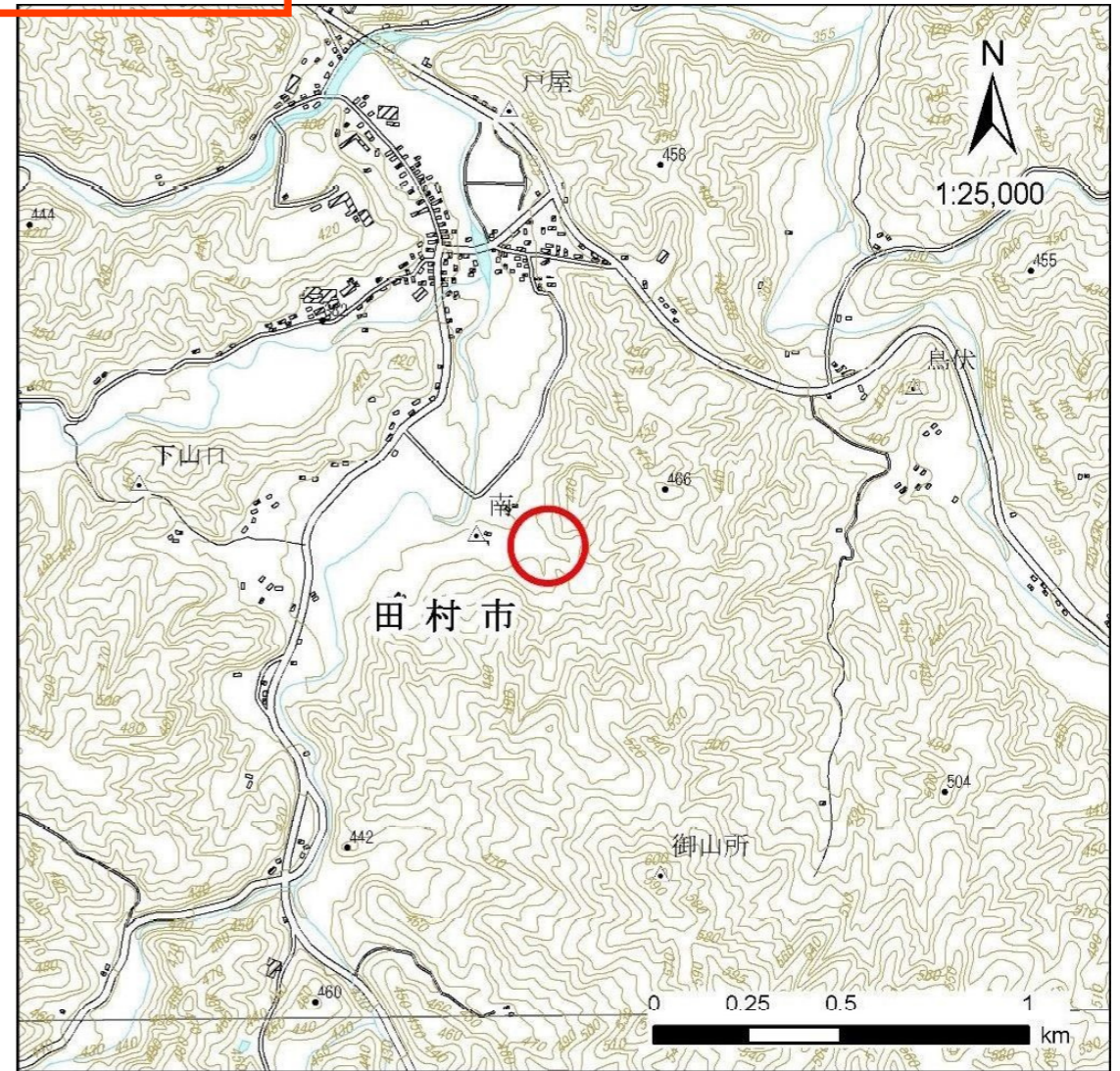
~~土砂災害警戒区域等の指定の公示に係る図書（その1）~~

**基礎調査結果の公表**

\*この公表図書は予定図のため、指定時に変更になることがあります。



(1/200,000)



(1/25,000)

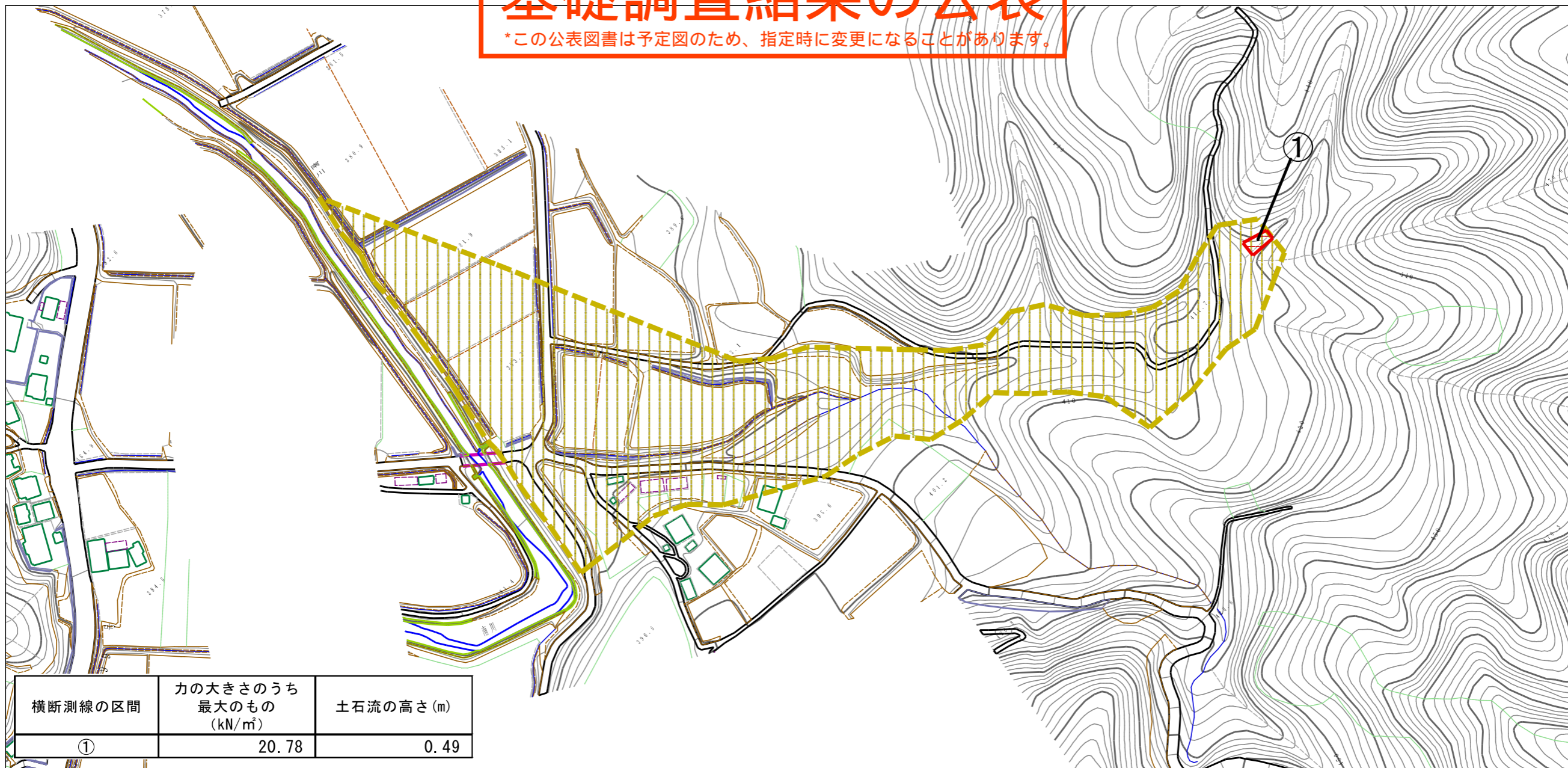
様式－1（土）  
土砂災害警戒区域・土砂災害特別警戒区域 位置図

|         |                 |
|---------|-----------------|
| 自然現象の種類 | 土石流             |
| 溪流番号    | 20525B0057-2    |
| 溪流名     | 八幡前1-2          |
| 所在地     | 福島県田村市都路町古道字馬場平 |

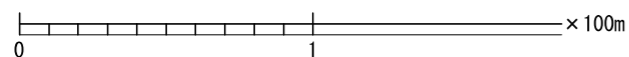
この地図は、国土地理院長の承認を得て、同院発行の電子地形図25000及び電子地形図20万を複製したものである。(承認番号 平28情複、第1446号)

# 基礎調査結果の公表

\*この公表図書は予定図のため、指定時に変更になることがあります。



| 横断測線の区間 | 力の大きさのうち最大のもの (kN/m <sup>2</sup> ) | 土石流の高さ (m) |
|---------|------------------------------------|------------|
| ①       | 20.78                              | 0.49       |



様式-2 (土)

土砂災害警戒区域・土砂災害特別警戒区域区域図

土砂災害防止法施行令第二条の基準に該当する区域

土石流の高さが1mを超える場合、土石等の移動による力が50kN/m<sup>2</sup>を超える区域

土石流の高さが1mを超える場合、土石等の移動による力が50kN/m<sup>2</sup>以下の区域

それ以外の区域



縮尺

1:2,500

自然現象の種類

土石流

公表年月日  
平成30年4月27日

溪流番号

20525B0057-2

溪流名

八幡前1-2

所在地

福島県田村市都路町  
古道字馬場平