

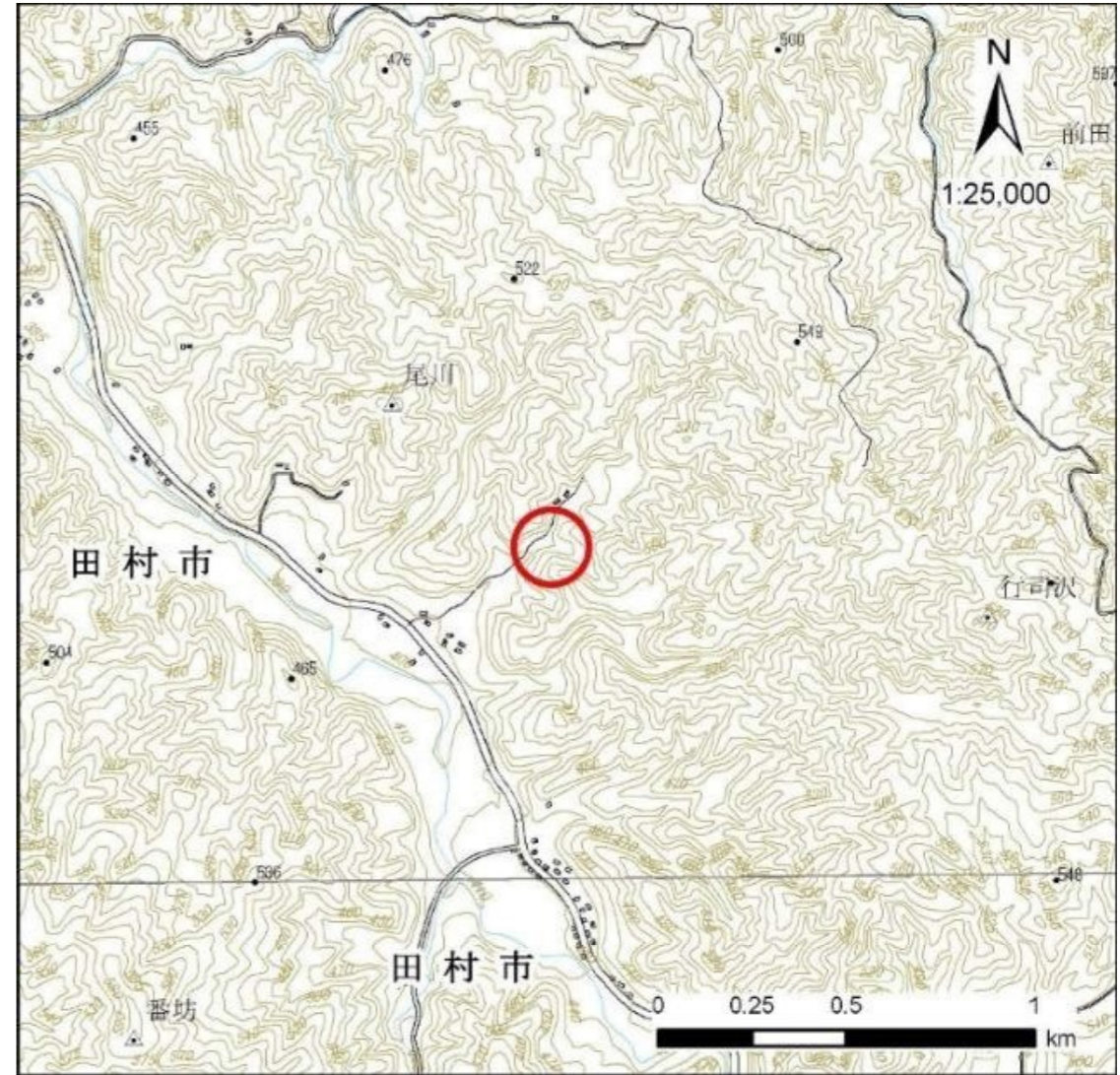
~~土砂災害警戒区域等の指定の公示に係る図書（その1）~~

基礎調査結果の公表

*この公表図書は予定図のため、指定時に変更になることがあります。



(1/200,000)



(1/25,000)

様式－1（土）
土砂災害警戒区域・土砂災害特別警戒区域 位置図

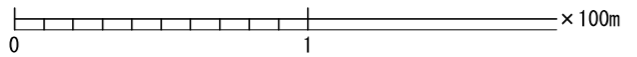
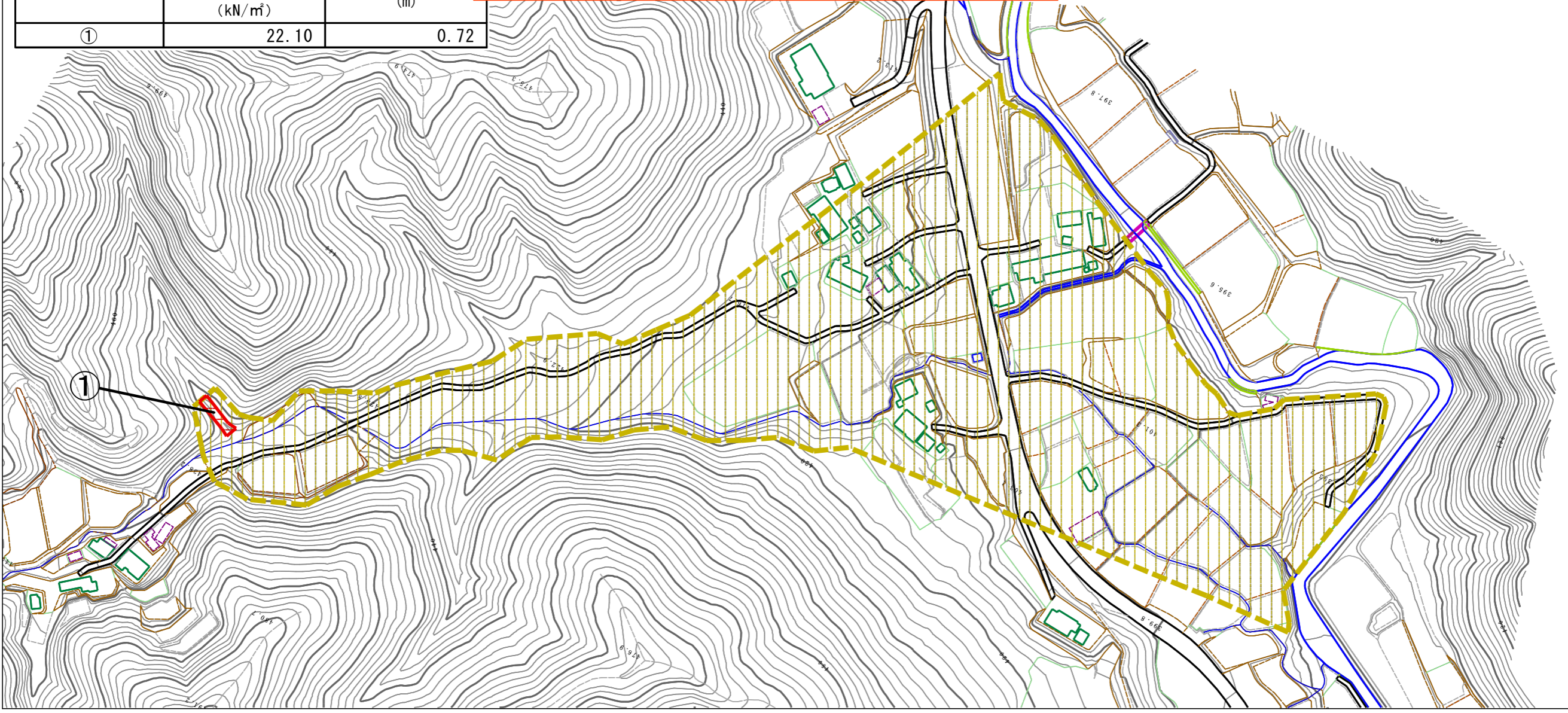
自然現象の種類	土石流
溪流番号	20525B0037
溪流名	尾ノ川8
所在地	福島県田村市都路町古道字下ノ久保

この地図は、国土地理院長の承認を得て、同院発行の電子地形図25000及び電子地形図20万を複製したものである。(承認番号 平28情複、第1446号)

基礎調査結果の公表

*この公表図書は予定図のため、指定時に変更になることがあります。

横断測線の区間	力の大きさのうち最大のもの (kN/m ²)	土石流の高さ (m)
①	22.10	0.72



様式-2 (土)
土砂災害警戒区域・土砂災害特別警戒区域
区域図

土砂災害防止法施行令第二条の基準に該当する区域	☐	縮尺 1:2,500
土砂災害防止法施行令第三条の基準に該当する区域	☒	
それ以外の区域	☐	
土砂災害防止法施行令第三条の基準に該当する区域	☒	

自然現象の種類	土石流	溪流番号	20525B0037
公表年月日		溪流名	尾ノ川8
平成30年4月27日		所在地	福島県田村市都路町 古道字下ノ久保