

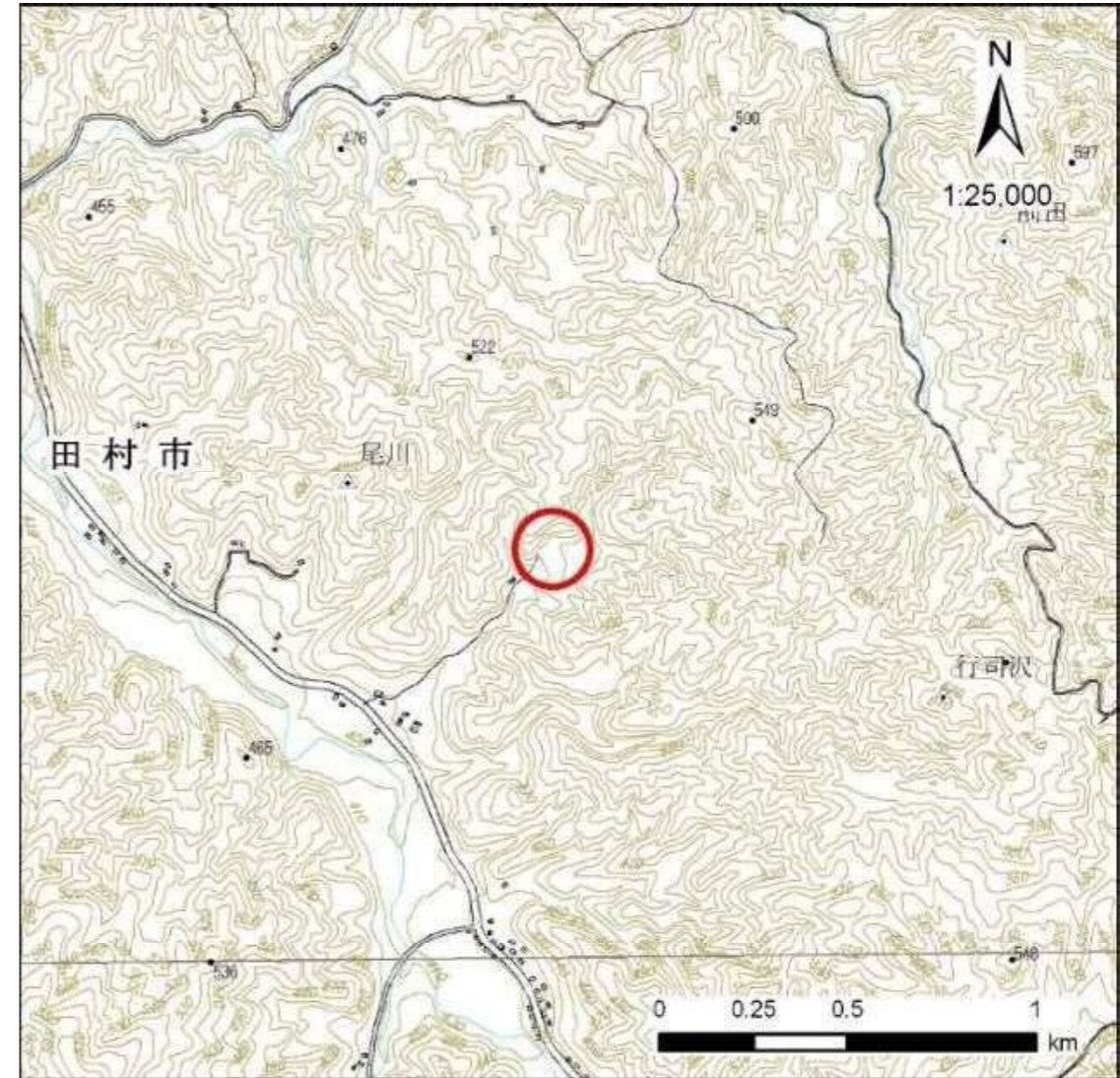
~~土砂災害警戒区域等の指定の公示に係る図書（その1）~~

基礎調査結果の公表

*この公表図書は予定図のため、指示時に変更になることがあります。



(1/200,000)



(1/25,000)

様式－1（土）
土砂災害警戒区域・土砂災害特別警戒区域 位置図

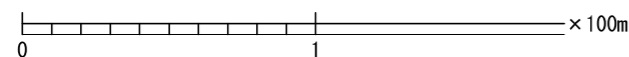
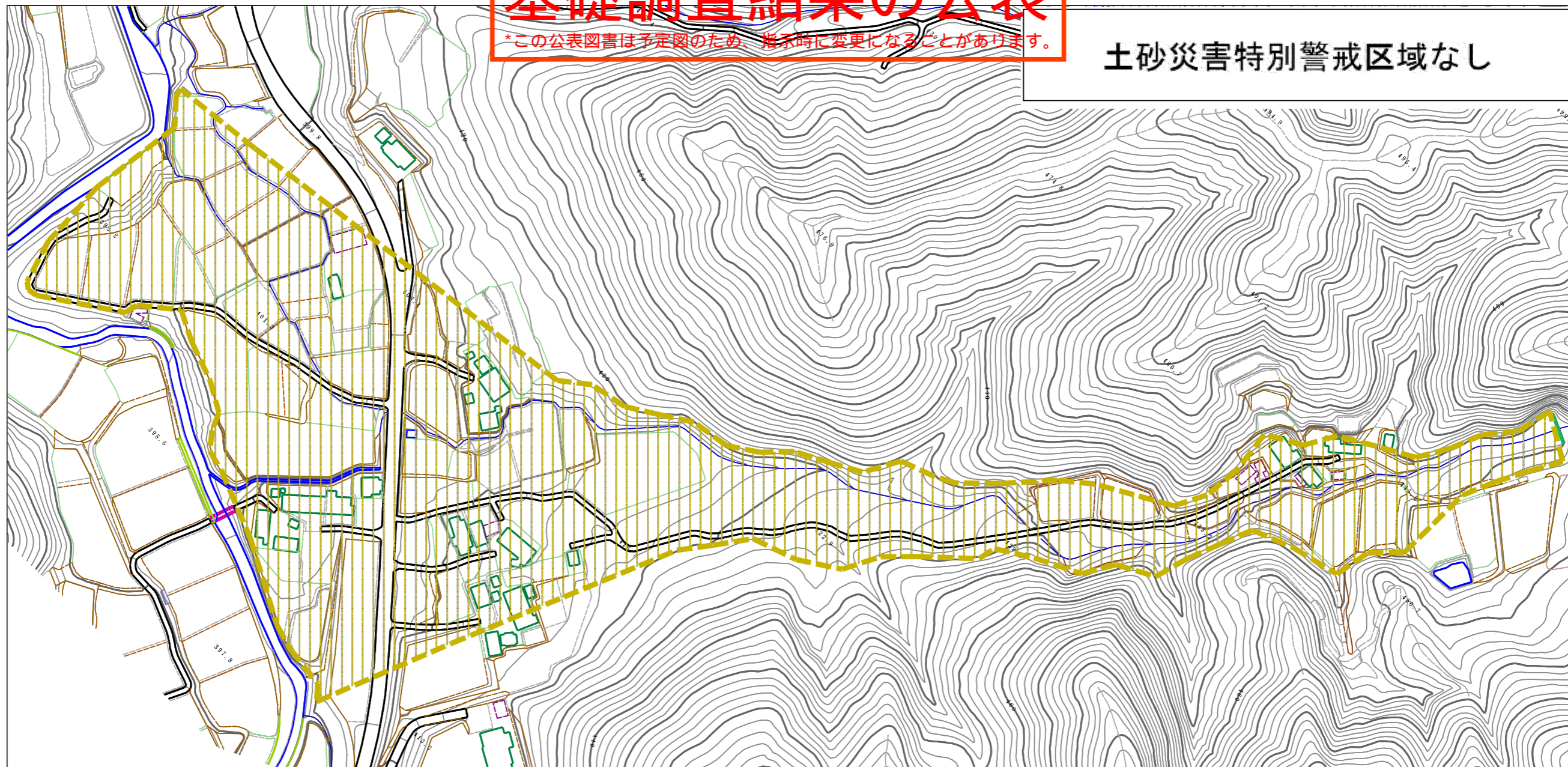
| | |
|---------|------------------|
| 自然現象の種類 | 土石流 |
| 溪流番号 | 20525B0035 |
| 溪流名 | 尾ノ川2 |
| 所在地 | 福島県田村市都路町古道字下ノ久保 |

この地図は、国土地理院長の承認を得て、同院発行の電子地形図25000及び電子地形図20万を複製したものである。（承認番号 平28情複、第1446号）

基礎調査結果の公表

*この公表図書は予定図のため、指示時に変更になることがあります。

土砂災害特別警戒区域なし



様式-2（土）

土砂災害警戒区域・土砂災害特別警戒区域
区域図

土砂災害防止法施行令第二条の基準に該当する区域

土砂災害防止法施行令第三条の基準に該当する区域

それ以外の区域



縮尺

1:2,500

縮尺

1:2,500

自然現象
の種類

土石流

公表年月日

平成30年4月27日

溪流番号

20525B0035

溪流名

尾ノ川2

所在地

福島県田村市都路町
古道字下ノ久保