

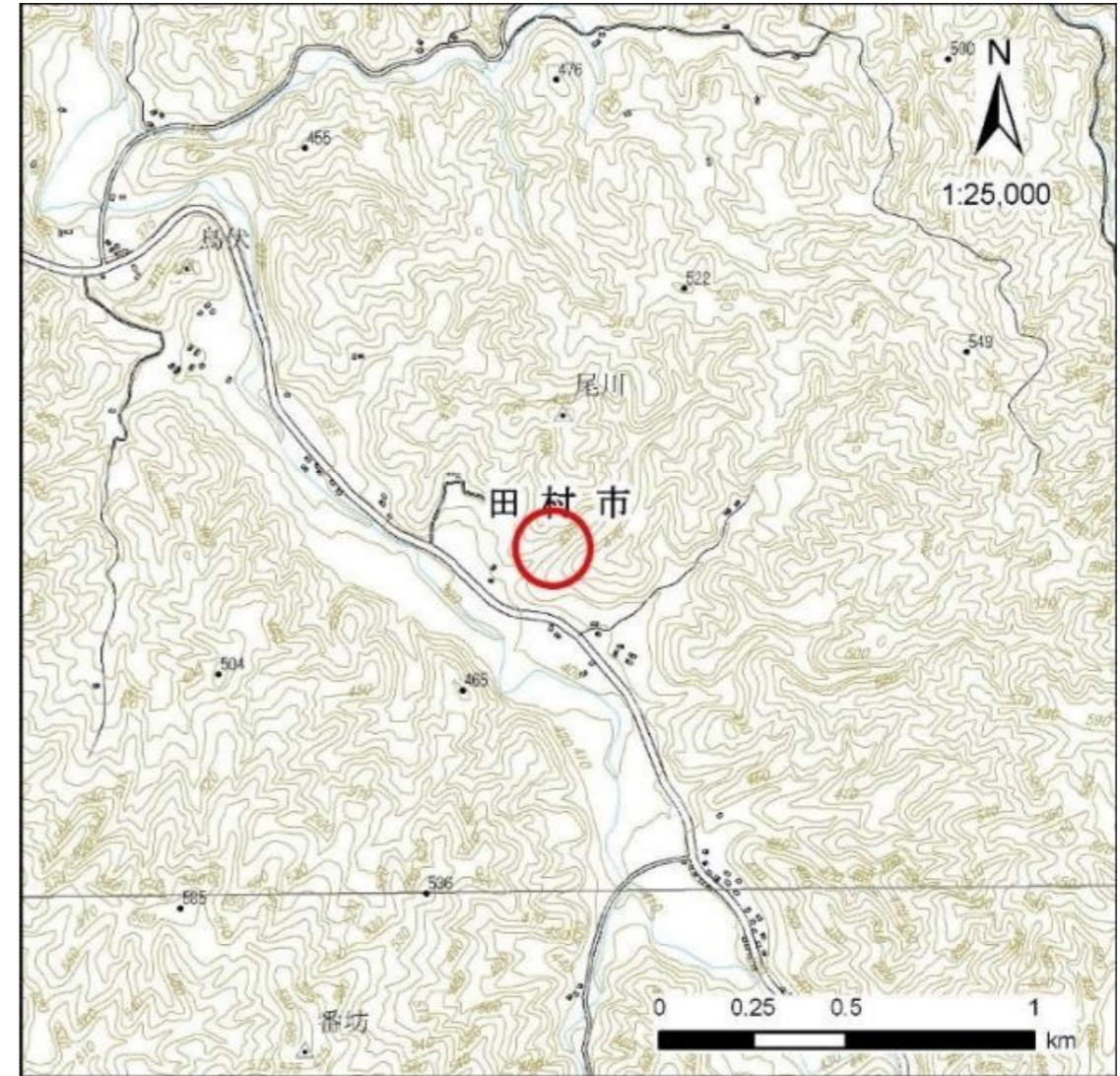
~~土砂災害警戒区域等の指定の公示に係る図書（その1）~~

基礎調査結果の公表

*この公表図書は予定図のため、指示時に変更になることがあります。



(1/200,000)



(1/25,000)

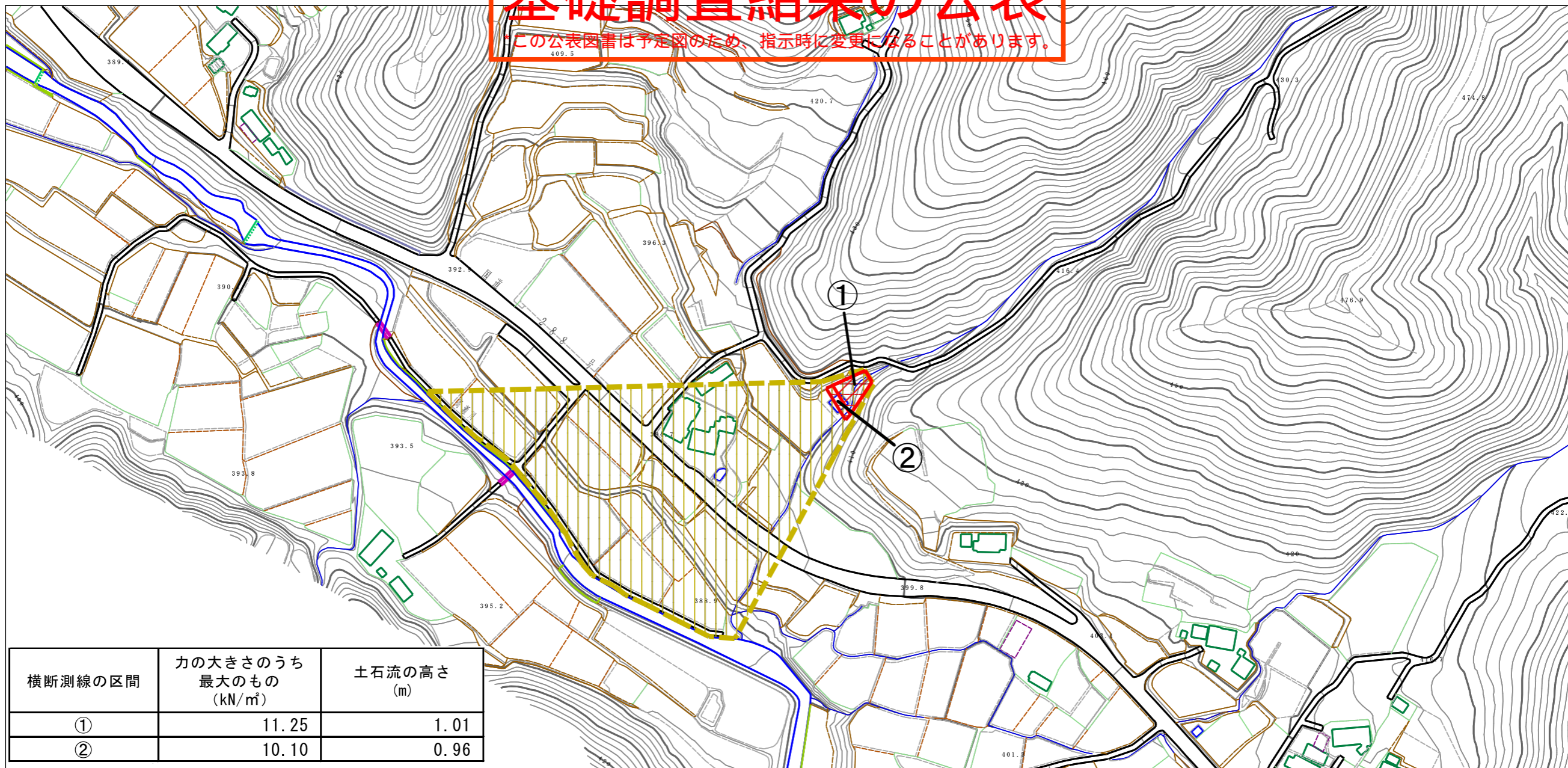
様式－1（土）
土砂災害警戒区域・土砂災害特別警戒区域 位置図

| | |
|---------|-----------------|
| 自然現象の種類 | 土石流 |
| 溪流番号 | 20525B0032 |
| 溪流名 | 尾ノ川5 |
| 所在地 | 福島県田村市都路町古道字尾ノ川 |

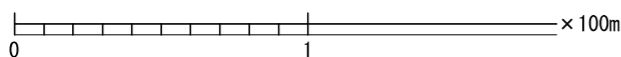
この地図は、国土地理院長の承認を得て、同院発行の電子地形図25000及び電子地形図20万を複製したものである。(承認番号 平28情複、第1446号)

基礎調査結果の公表

この公表図書は予定図のため、指示時に変更になることがあります。



| 横断測線の区間 | 力の大きさのうち最大のもの (kN/m ²) | 土石流の高さ (m) |
|---------|------------------------------------|------------|
| ① | 11.25 | 1.01 |
| ② | 10.10 | 0.96 |



様式-2 (土)

土砂災害警戒区域・土砂災害特別警戒区域
区域図

土砂災害防止法施行令第二条の基準に該当する区域

土砂災害防止法施行令第三条の基準に該当する区域



縮尺
1:2,500



自然現象の種類

土石流

公表年月日
平成30年4月27日

溪流番号 20525B0032

溪流名 尾ノ川5

所在地 福島県田村市都路町
古道字尾ノ川